

令和3年度水戸市在宅サービス未利用者アンケート調査結果報告書

1 目的

在宅サービス未利用者を対象に、介護サービスを利用していない理由、今後の意向などを調査し、今後の介護保険事業の改善に資することを目的とする。

2 調査の概要

(1) 調査内容

家族構成などの基本属性、介護サービスを利用していない理由、介護に関する悩みや心配ごと、今後の利用意向など5項目について調査

(2) 調査対象者

令和3年8月～11月に認定期間満了を迎える方で、介護サービスを利用していない方（勸奨通知を発送した、介護サービスを利用していない方を優先して調査）

(3) 調査方法

介護サービス相談員が、調査対象者宅を訪問し、聞き取りを行う。

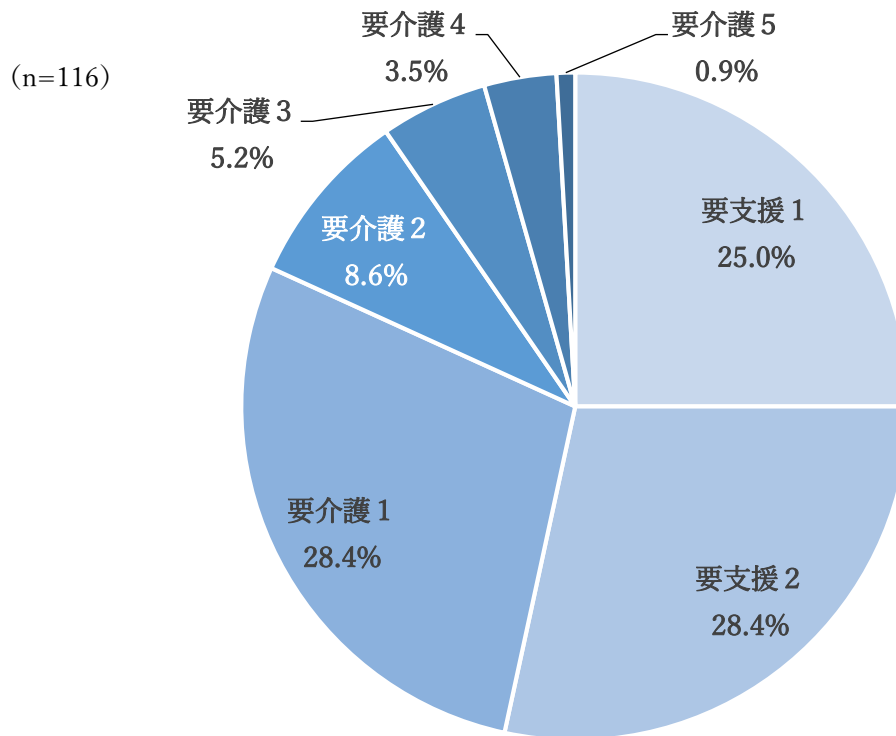
(4) 調査期間

令和3年8月～11月

(5) 回答者数

116名

3 回答者の要介護度



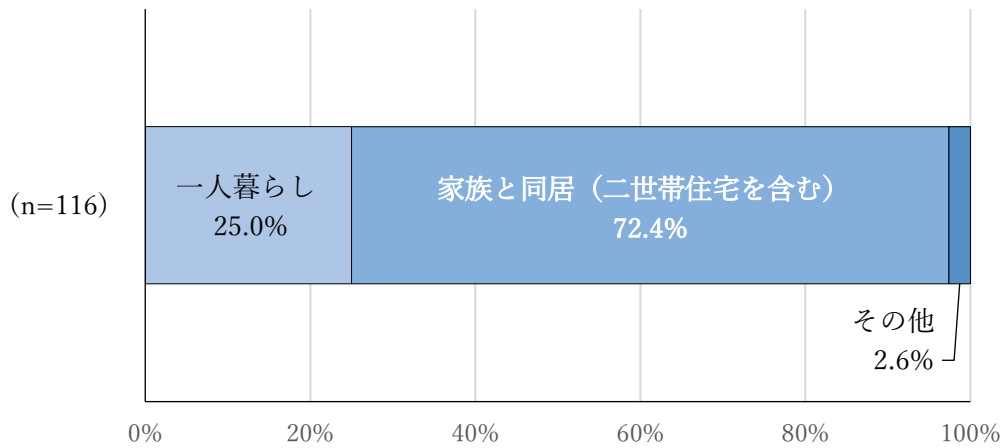
要介護度	人数	%
要支援1	29	25.0%
要支援2	33	28.4%
要介護1	33	28.4%
要介護2	10	8.6%
要介護3	6	5.2%
要介護4	4	3.5%
要介護5	1	0.9%

4 設問及び回答

問1 家族構成を教えてください。(当てはまるもの1つに○を付けてください)

【集計結果】

家族構成について、「家族と同居（二世帯住宅を含む）」が72.4%で最も多く、次いで「一人暮らし」が25.0%となっている。



選択肢	回答数	%
一人暮らし	29	25.0%
家族と同居(二世帯住宅を含む)	84	72.4%
その他(※)	3	2.6%

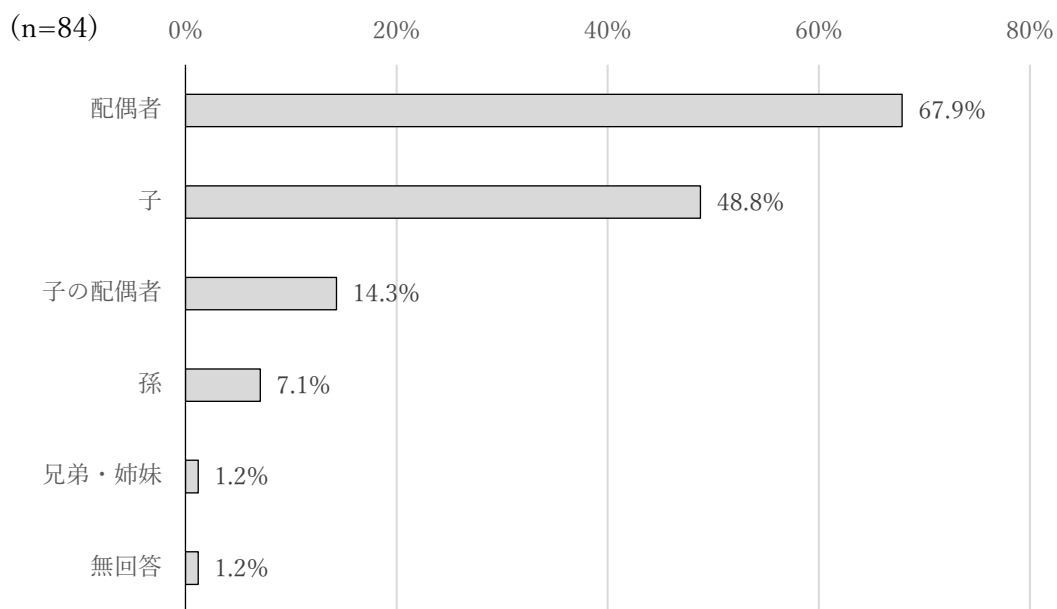
※その他（主なもの）

- ・同じ敷地内に息子夫婦在住。
- ・同じマンションに息子居住。

問1-1 家族と同居されている方のみお答えください。同居されている方はどなたですか。(当てはまるものすべてに○を付けてください)

【集計結果】

家族と同居されている方について、同居されているのは「配偶者」が67.9%で最も多く、次いで「子」(48.8%)、「子の配偶者」(14.3%)の順となっている。

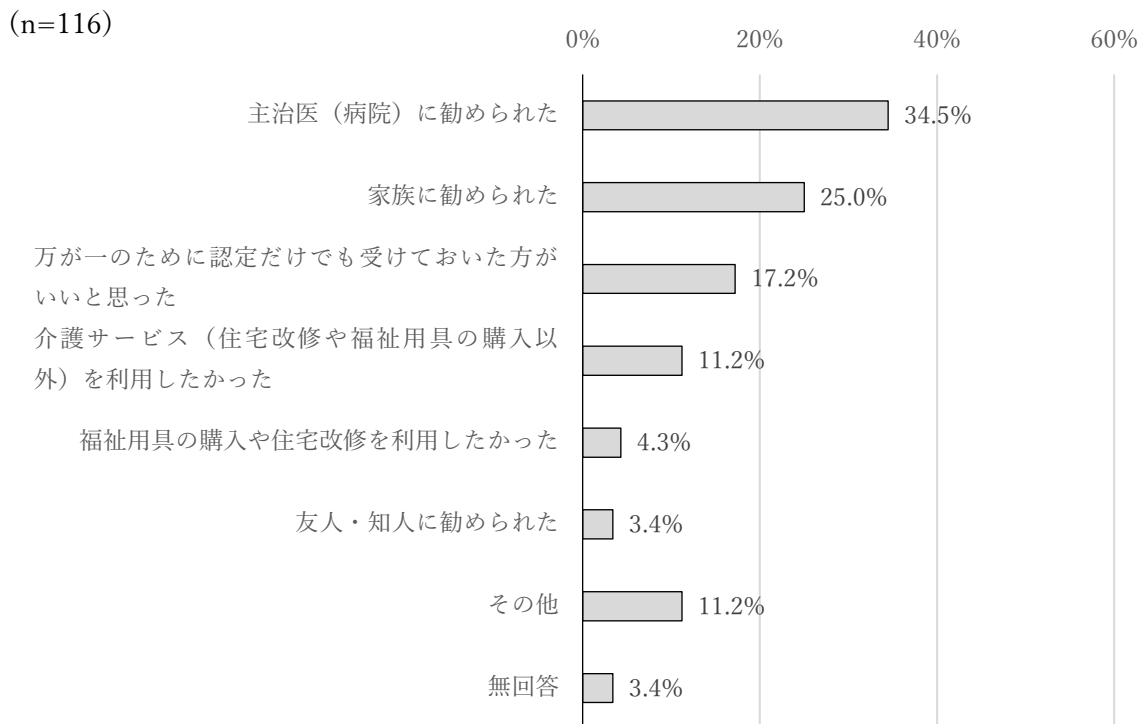


選択肢	回答数	%
配偶者	57	67.9%
子	41	48.8%
子の配偶者	12	14.3%
孫	6	7.1%
兄弟・姉妹	1	1.2%
無回答	1	1.2%

問2 要介護・要支援（更新）認定を受けた主な理由について教えてください。（当てはまるものに○を最大3つまで付けてください）

【集計結果】

要介護・要支援（更新）認定を受けた主な理由について、「主治医（病院）に勧められた」が34.5%で最も多く、次いで「家族に勧められた」（25.0%）となっている。



選択肢	回答数	%
主治医（病院）に勧められた	40	34.5%
家族に勧められた	29	25.0%
万が一のために認定だけでも受けておいた方が良かった	20	17.2%
介護サービス（住宅改修や福祉用具の購入以外）を利用しなかった	13	11.2%
福祉用具の購入や住宅改修を利用しなかった	5	4.3%
友人・知人に勧められた	4	3.4%
その他（※）	13	11.2%
無回答	4	3.4%

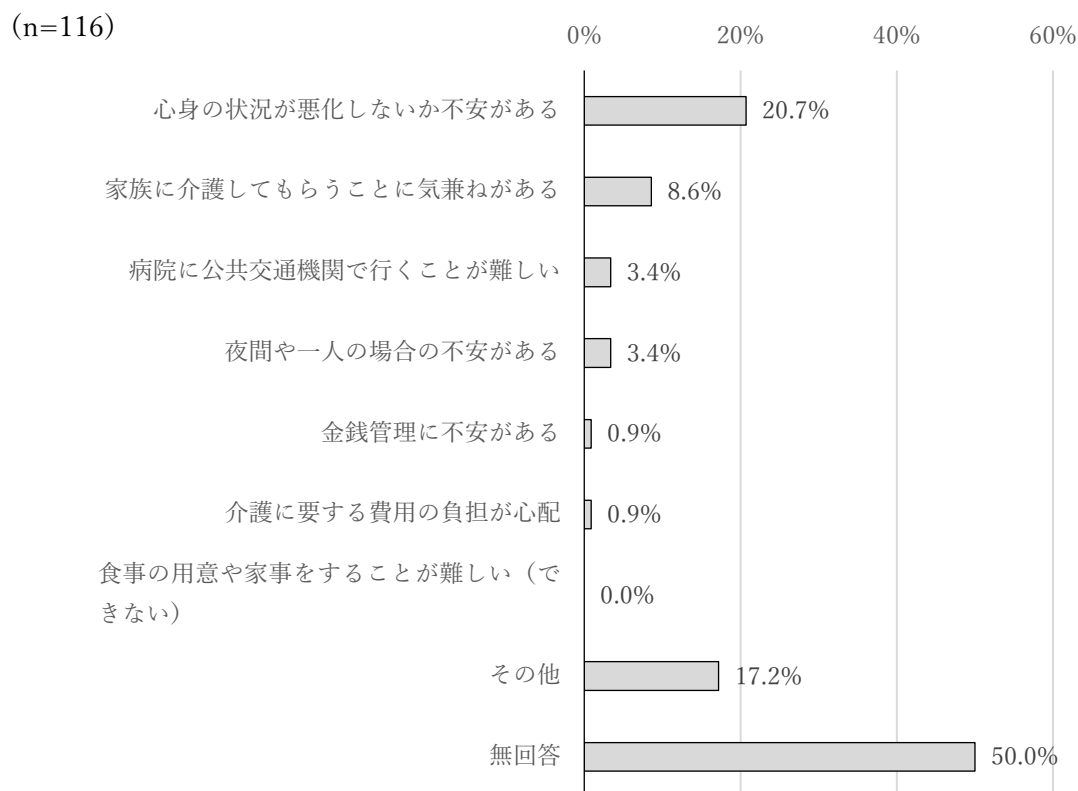
※その他（主なもの）

- ・物忘れがあった。
- ・主人と一緒に申請した。
- ・ケアマネに更新しておかないとすぐに使用できないと言われた。
- ・病気をした。

問3 介護に関する悩みや心配ごとについて教えてください。(当てはまるものに○を最大3つまで付けてください)

【集計結果】

介護に関する悩みや心配ごとについて、「心身の状況が悪化しないか不安がある」が20.7%で最も多い。



選択肢	回答数	%
心身の状況が悪化しないか不安がある	24	20.7%
家族に介護してもらうことに気兼ねがある	10	8.6%
病院に公共交通機関で行くことが難しい	4	3.4%
夜間や一人の場合の不安がある	4	3.4%
金銭管理に不安がある	1	0.9%
介護に要する費用の負担が心配	1	0.9%
食事の用意や家事をすることが難しい(できない)	0	0.0%
その他(※)	20	17.2%
無回答	58	50.0%

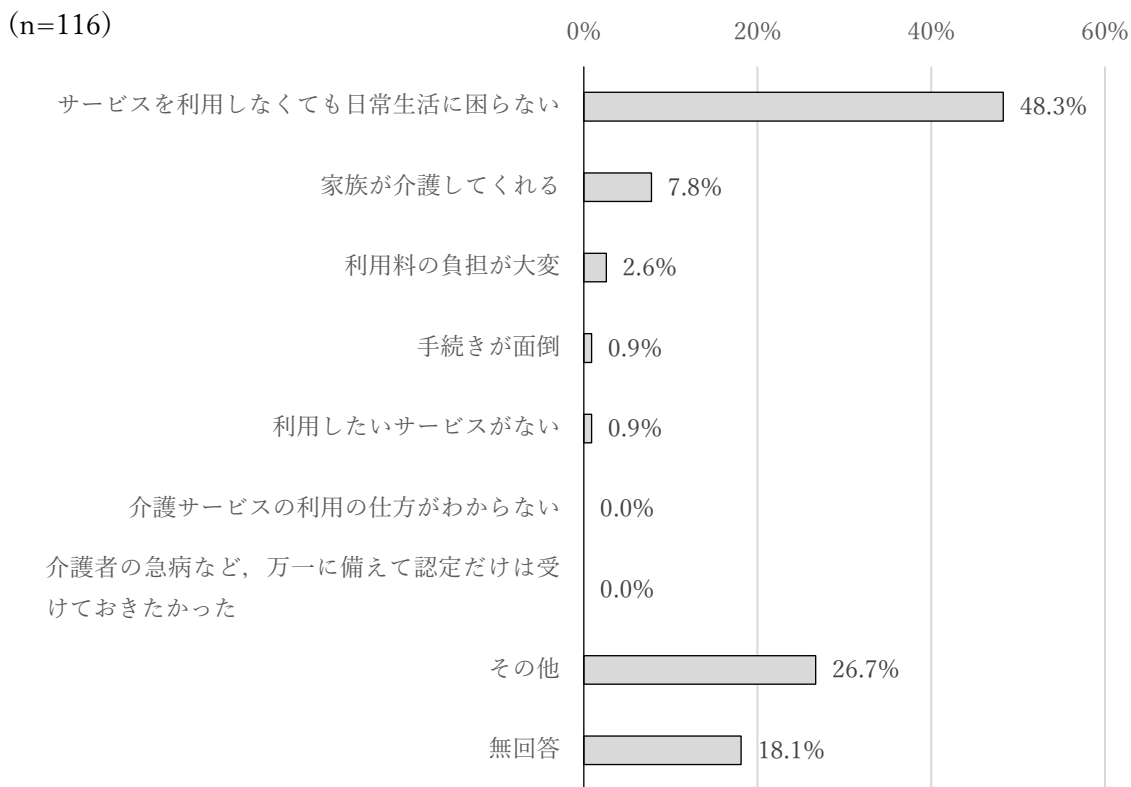
※その他(主なもの)

- ・コロナが心配。

問4 介護サービスを利用していない理由を教えてください。(当てはまるものに○を最大3つまで付けてください)

【集計結果】

介護サービスを利用していない理由について、「サービスを利用しなくても日常生活に困らない」が48.3%で最も多い。



選択肢	回答数	%
サービスを利用しなくても日常生活に困らない	56	48.3%
家族が介護してくれる	9	7.8%
利用料の負担が大変	3	2.6%
手続きが面倒	1	0.9%
利用したいサービスがない	1	0.9%
介護サービスの利用の仕方がわからない	0	0.0%
介護者の急病など、万一に備えて認定だけは受けておきたかった	0	0.0%
その他(※)	31	26.7%
無回答	21	18.1%

※その他（主なもの）

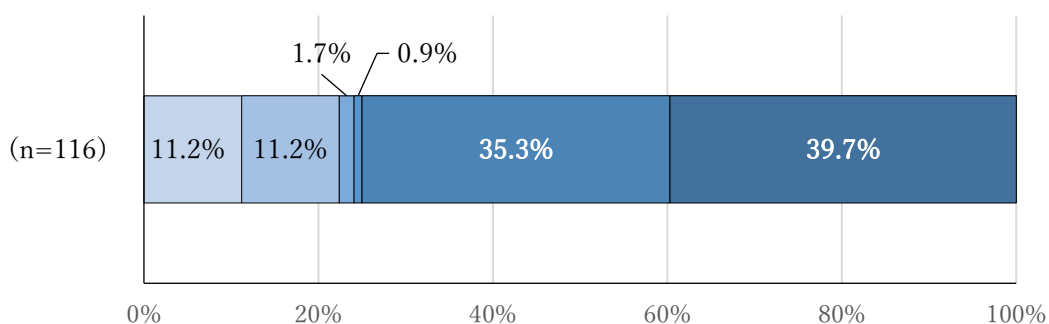
- ・コロナだから、なるべく人と会わないようにしている。
- ・リハビリを受けたいが、老人ホームに行くみたいで抵抗がある。

- ・家族以外に介護されることに抵抗がある。
- ・利用する前に入院してしまった。
- ・「おたがいさま水戸」（民間の生活支援サービス）を利用中。
- ・住宅改修だけで、他は特に必要なかった。
- ・ケガの状態がよくなってきた。
- ・病院の送迎の対象にならなかった。

問5 今後、もしも介護サービスが必要になった場合、どのような暮らしを希望しますか。（最も当てはまるもの1つに○を付けてください）

【集計結果】

介護サービスが必要になった場合に希望する暮らし方について、「家族に介護してもらいながら自宅で暮らしたい（介護サービスは利用しない）」と「介護サービスを利用しながら自宅で暮らしたい」が11.2%で最も多いが、35.3%は「わからない」としている。



- 家族に介護してもらいながら自宅で暮らしたい（介護サービスは利用しない）
- 介護サービスを利用しながら自宅で暮らしたい
- 老人ホーム（施設）などで暮らしたい
- その他
- わからない
- 無回答

選択肢	回答数	%
家族に介護してもらいながら自宅で暮らしたい(介護サービスは利用しない)	13	11.2%
介護サービスを利用しながら自宅で暮らしたい	13	11.2%
老人ホーム(施設)などで暮らしたい	2	1.7%
その他	1	0.9%
わからない	41	35.3%
無回答	46	39.7%