

自転車等駐車場利用者アンケート結果

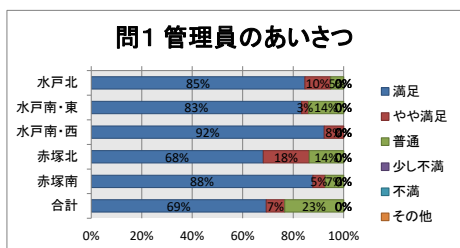
施設名	水戸市自転車等駐車場						
所管課	生活安全課						
指定管理者	株式会社アピック						
期間	令和3年7月20日(火)～8月12日(木) 24日間						
方法	施設利用者へのアンケート配布						
回答数	153人						

回答者基礎情報	利用者区分	高校生	大学・専門	会社・公務員	主婦	一般	その他	
		89	15	45	0	1	3	
	利用方法	定期	一時使用	その他				
		130	23	0				
	利用目的	通学	通勤	その他				
		104	49	0				

【全体評価】

概ね利用者から高い評価を得ており、指定管理者は適切に管理運営を行っていると考えます。
 管理員の対応や態度については、指定管理者により、接遇マニュアルが基本となるマナー研修の開催・現場責任者への指導を徹底することにより、高い評価が得られている。
 各質問項目で具体的に挙げられた不満や要望については、優先順位を設定し対応していくこととする。

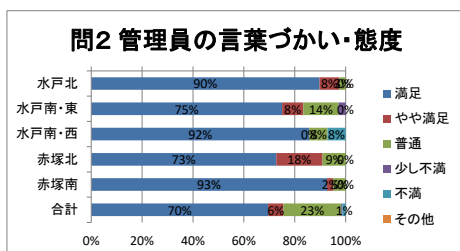
【個別結果】



【主な理由】

良い点
 ・毎朝、晩、声をかけてくれる。気持ちが良い。
 ・いつも笑顔で挨拶してもらい気持ちが良い。
 ・いつも挨拶を返してくださり、先生に挨拶するより気持ちが良い。

悪い点

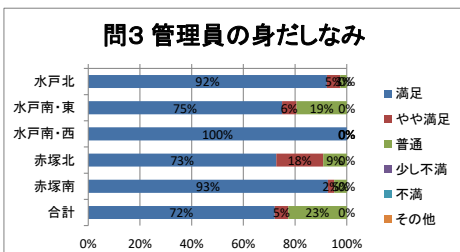


【主な理由】

良い点
 ・いつも丁寧である。

悪い点

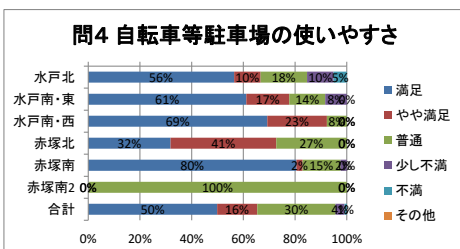
・1人対応が雑な方がいる。



【主な理由】

良い点
 ・いつも、きちんとしている。

悪い点

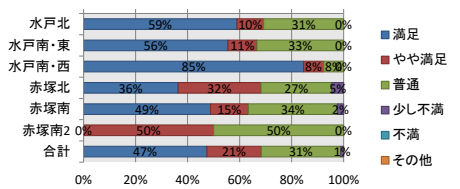


【主な理由】

良い点

悪い点
 ・バイクの出入りがしにくい。カッパを脱ぎ着する場所が欲しい。
 ・水戸駅北口側から三の丸ホテル側の地上にも上がれると便利である。
 ・上下・左右狭い。
 ・通路が狭い。

問5 看板・案内板のわかりやすさ

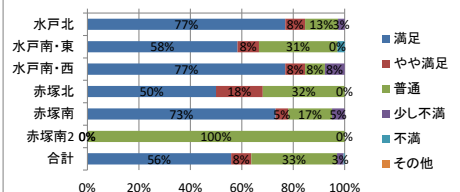


【主な理由】

良い点
・最近表示が増えてとても良い。

悪い点

問6 自転車・バイクの整理状態



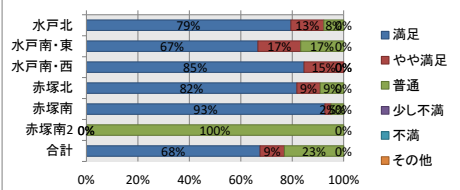
【主な理由】

良い点
・スタッフの方がいつも真っすぐに直してくれている。
・いつもきちんとしてある。

悪い点

・自転車を奥まで停めない人がいる。
・保管している自転車が邪魔である。

問7 自転車等駐車場の清掃状態



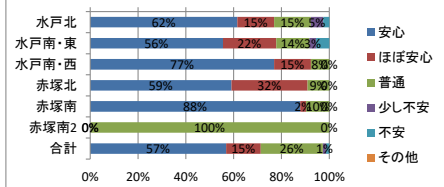
【主な理由】

良い点
・いつも、きれいになっている。ゴミが無い。

悪い点

・雨の日の階段がすべりやすい。

問8 施設の安心・安全性について



【主な理由】

良い点
・高校生にスタッフが注意してくれている。
(ルールを守らない生徒がいる。)

悪い点

・ベルトコンベアが止まった事がある。
・すれ違う時、狭くてぶつかる。

【その他自由意見】

【要望】

(使用料・支払方法について)

- ・定期料金は高いと思う。値下げをしてほしい。
- ・電子決済システムの対応してほしい。
- ・シニア料金等あればよい。
- ・1日券を当日払いではなく、前売り購入できるようにしてほしい。
- ・駅ビルで買い物したら割引等してほしい。

【その他意見・感想等】

- ・いつも明るく対応をいただき、ありがとうございます。コロナ対策等大変だと思いますが頑張ってください。
- ・雨の日等モップで拭いて頂きありがとうございます。
- ・空気入れの貸出しが便利である。
- ・天井のパイプのベンキが剥がれている。
- ・水戸駅北口駐輪場で携帯がつかないようにしてほしい。
- ・蛍光灯をLEDにしてほしい。
- ・稀に、管理員さんが出てこられない時があり、寂しく感じます。
- ・学生の利用時間と重なるので、出入口が混雑する。