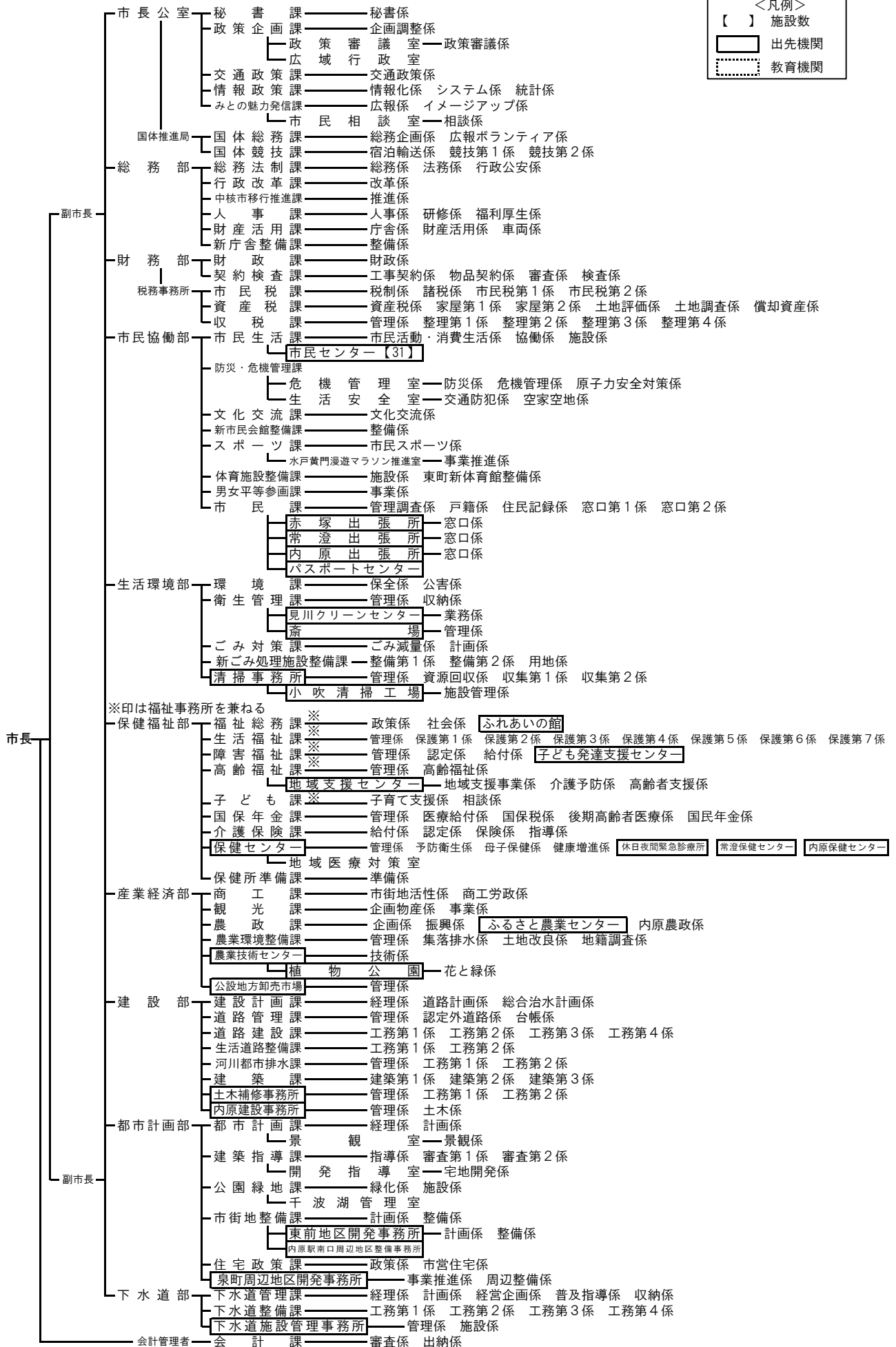


平成30年度水戸市行政組織図

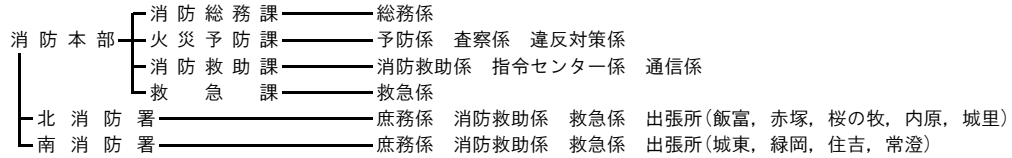
平成30年4月1日現在

[市長部局]

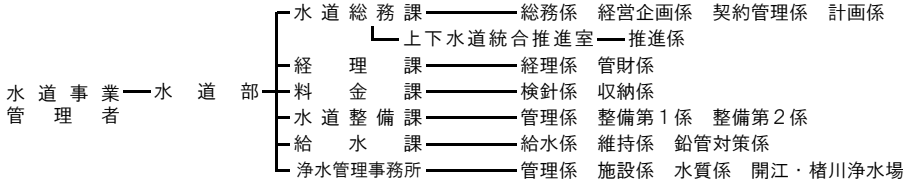
<凡例>  
 【 】 施設数  
 [ ] 出先機関  
 [ ] 教育機関



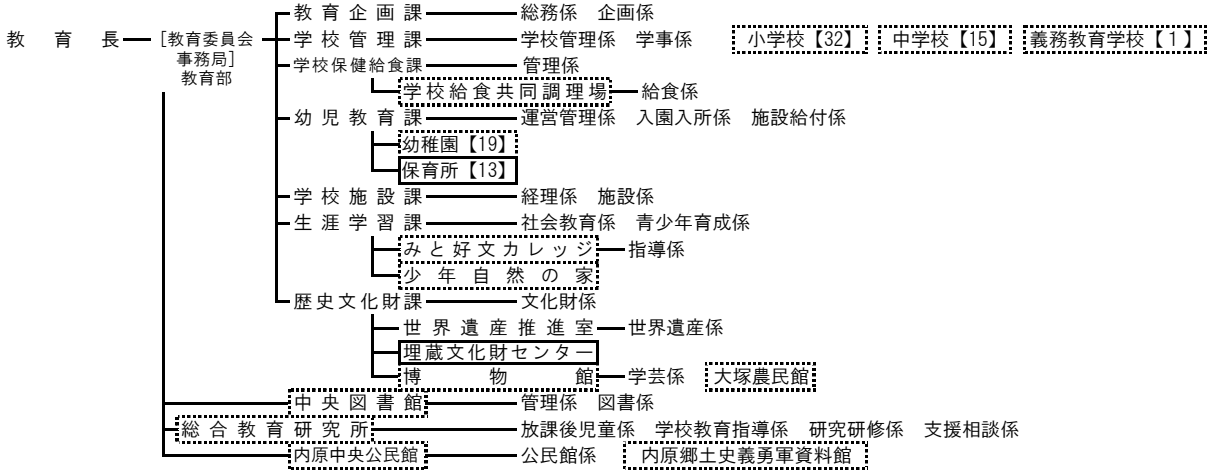
[消防]



[水道]



[教育委員会]



[選挙管理委員会]

選挙管理委員会事務局 — 選挙係

[公平委員会]

[監査委員]

監査委員事務局 — 監査係

[農業委員会]

農業委員会事務局 — 調査広報係 農政係 農地係

[固定資産評価審査委員会]

[議会]

議会事務局

- 総務課 — 庶務係
- 議事課 — 議事係 法制調査係

**【組織数】 16部1局89課13室251係144施設**