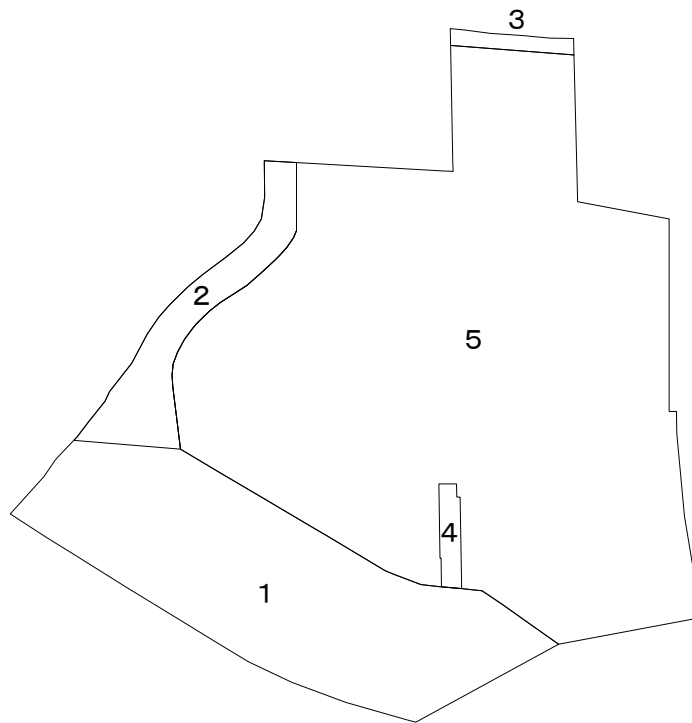


[計画地概要]  
 [用途地域]  
 ・商業地域：計画地は日影規制なし  
 参考図：第2種住居地域条件で解析  
 [解析条件] 規制 3時間・5時間  
 測定面 GL+4m  
 冬至 午前8時～午後4時

[凡例]  
 時間日影図 (午前8時～午後4時)  
 等時間日影図 (3時間・5時間)

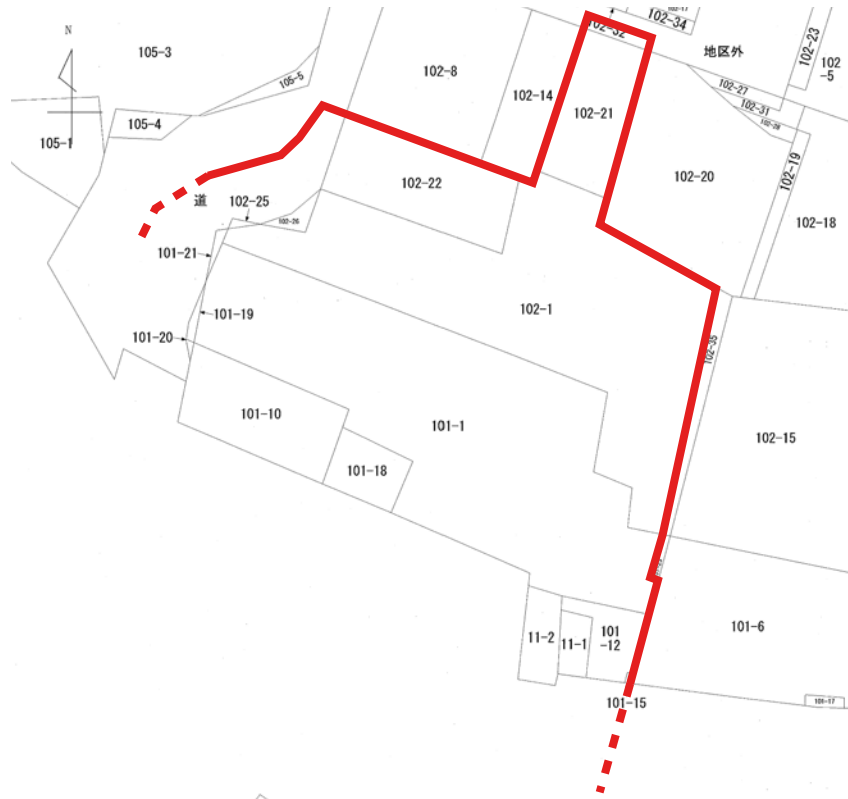
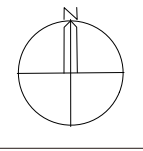


面積表

	従 前	従 後	面積
1	3・5・17水戸駅赤塚線	3・5・17水戸駅赤塚線	2,334.86㎡
2	市道上市266	市道上市266	500.66㎡
3	市道上市267	市道上市267	66.11㎡
4	市道上市269	施設計画敷地	72.69㎡
5	民間用地	施設計画敷地	6,675.56㎡
計			9,649.88㎡

土地利用計画

土地利用内容	従 前		従 後		
	面積	割合	面積	割合	
公共施設	道 路	2,974.32㎡	31%	2,901.63㎡	30%
	合 計	2,974.32㎡	31%	2,901.63㎡	30%
	民 有 地	6,675.56㎡	69%	6,748.25㎡	70%
	公共用地	—	—	—	—
	合 計				
総 計	9,649.88㎡	100%	9,649.88㎡	100%	



道

三の丸一丁目