

平成30年度
第2回

渡里市民センター運営審議会

日時 平成31年2月20日【水】
午前10時00分～

場所 水戸市渡里市民センター「会議室」

次 第

1 開 会

2 会 長 挨 拶

3 議 事

(1) 平成30年度市民センター事業報告について

(2) 平成30年度市民センター利用状況について

(3) その他

4 閉 会

水 戸 市 渡 里 市 民 セ ン タ ー

平成30年度 水戸市渡里市民センター運営審議委員

【任期 平成30年4月1日～平成31年3月31日】

	氏名	住所	電話	備考
1	鈴木 輝 男	██████████	██████████	水戸市社会福祉協議会 渡里支部理事
2	根本 典 子	██████████	██████████	渡里女性会 代表
3	長島 由美子	██████████	██████████	民生委員
4	菊池 操 子	██████████	██████████	渡里住民の会 副会長
5	高橋 良 太	██████████	██████████	渡里小学校 PTA会長
6	白石 力	██████████	██████████	渡里小学校校長

平成30年度水戸市渡里市民センター職員名簿

No	氏名	備考
1	一木 淳	所 長
2	寺田 聡子	嘱 託
3	打越 美加	嘱 託
4	杉山 洋子	嘱 託
5	石川 恵美子	嘱 託

平成30年度市民センター主催事業・関連事業報告

(平成30年4月～平成31年1月)

月	日(曜日)	主 催・関連事業	対象者	場 所	参加者	関連団体
4	1日 日	囲碁クラブ開講式	受講生	渡里市民センター	9	
	2日 月	書道クラブ開講式	講師・受講生	渡里市民センター	15	
	3日 火	にこやか卓球教室開講式	講師・受講生	渡里市民センター	20	
	3日 火	俳句クラブ開講式	講師・受講生	渡里市民センター	12	
	3日 火	絵手紙クラブ開講式	講師・受講生	渡里市民センター	20	
	3日 火	空手クラブ開講式	講師・受講生	渡里市民センター	12	
	4日 水	卓球クラブ開講式	講師・受講生	渡里市民センター	24	
	4日 水	ペン習字クラブ開講式	講師・受講生	渡里市民センター	13	
	4日 水	ダンススポーツクラブ開講式	講師・受講生	渡里市民センター	10	
	5日 木	裏千家茶道クラブ開講式	講師・受講生	渡里市民センター	9	
	6日 金	スポーツ吹矢2クラブ開講式	講師・受講生	渡里市民センター	17	
	7日 土	ヨガクラブ開講式	講師・受講生	渡里市民センター	14	
	8日 日	ふれあい渡里太鼓クラブ開講式	講師・受講生	渡里市民センター	15	
	9日 月	太極拳クラブ開講式	講師・受講生	渡里市民センター	17	
	10日 火	スポーツ吹矢1クラブ開講式	講師・受講生	渡里市民センター	17	
	10日 火	園芸クラブ開講式	講師・受講生	渡里市民センター	19	
	13日 金	わたり子育て広場	未就学児と保護者	渡里市民センター	47	住民の会
	14日 土	歌謡クラブ開講式	講師・受講生	渡里市民センター	14	
	21日 土	男子料理クラブ開講式	講師・受講生	渡里市民センター	12	
27日 金	女性会総会	女性会会員	渡里市民センター	40	渡里女性会	
27日 金	わたり子育て広場	未就学児と保護者	渡里市民センター	41	住民の会	
5	1日 火	華道クラブ開講式	講師・受講生	渡里市民センター	13	
	7日 月	和裁クラブ開講式	講師・受講生	渡里市民センター	5	
	11日 金	わたり子育て広場	未就学児と保護者	渡里市民センター	57	住民の会
	12日 土	社協総会	社協会員	渡里市民センター	60	社協渡里支部
	17日 木	ふれあい奉仕作業	地域住民	渡里小学校 渡里市民センター	230	住民の会・社協・女性会・高連・渡里小PTA
	18日 金	骨盤体操開講式	講師・受講生	渡里市民センター	11	
	19日 土	渡里住民の会総会	住民の会	渡里市民センター	85	住民の会
	24日 木	渡里高連総会	高齢者連合会	渡里市民センター	60	渡里高連
	25日 金	わたり子育て広場	未就学児と保護者	渡里市民センター	44	住民の会
6	3日 日	北部ブロック春季球技大会	北部ブロック住民	田野市民球場・安土星・国田	221	北部ブロックスポーツ推進員
	8日 金	わたり子育て広場	未就学児と保護者	渡里市民センター	46	住民の会
	21日 木	①ふれあい学級「骨盤ストレッチ」	渡里幼稚園保護者	渡里幼稚園	38	渡里幼稚園
	22日 金	わたり子育て広場	未就学児と保護者	渡里市民センター	55	住民の会
	24日 日	第17回渡里スポーツ大会	地域住民	渡里小学校 渡里市民センター	280	住民の会・渡里子連
	25日 月	渡里地区花壇コンクール	生活環境部	地域花壇	14	住民の会

月	日(曜日)	主催・関連事業	対象者	場所	参加者	関連団体
7	5日 木	①ことぶき大学「ニセ電話詐欺等の身近な犯罪被害に遭わないために」	60歳以上一般男女	渡里市民センター	65	渡里地区高連
	6日 金	第1回渡里市民センター運営審議会	運営審議会	渡里市民センター	7	
	11日 水	①女性学級「民俗学者 藤田稔のみた茨城」	一般女性	渡里市民センター	33	渡里女性会
	12日 木	利用団体一斉清掃	利用団体	渡里市民センター	96	
	13日 金	わたり子育て広場	未就学児と保護者	渡里市民センター	48	住民の会
	25日 水	合同一日研修会	地域住民	坂東市・取手市方面	42	住民の会
	27日 金	わたり子育て広場	未就学児と保護者	渡里市民センター	49	住民の会
	31日 火	夏休み子ども教室「工作」	市内小学生	渡里市民センター	16	
8	2日 木	夏休み子ども教室「絵画」午前の部	市内小学生	渡里市民センター	33	
	2日 木	夏休み子ども教室「絵画」午後の部	市内小学生	渡里市民センター	13	
	5日 日	渡里地区一斉清掃	地域住民	地区内	1,000	住民の会
	8日 水	夏休みこども教室「書道」	市内小学生	渡里市民センター	40	
	9日 木	②ことぶき大学「苔玉づくり」	60歳以上一般男女	渡里市民センター	41	渡里地区高連
	16日 木	夏休みこども教室「工作」	市内小学生	渡里市民センター	16	
	23日 木	夏休み子ども教室「移動学習」	市内小学生	つくば市方面	32	
	24日 金	わたり子育て広場	未就学児と保護者	渡里市民センター	47	住民の会
29日 水	②女性学級「リズム体操&ストレッチ」	一般女性	渡里市民センター	27	渡里女性会	
9	2日 日	市民運動会実行委員会	実行委員	渡里市民センター	127	住民の会
	6日 木	③ことぶき大学「移動学習」	60歳以上一般男女	北茨城市方面	53	渡里地区高連
	9日 日	ソフトバレーボール大会	地域住民	渡里小学校	25	住民の会
	14日 金	わたり子育て広場	未就学児と保護者	渡里市民センター	58	住民の会
	14日 金	③女性学級「手作り教室」	一般女性	渡里市民センター	25	渡里女性会
	15日 土	渡里地区敬老会	渡里地区高齢者	渡里小学校	670	社協渡里支部
	24日 月	普通救急救命講習会	地域住民	渡里市民センター	31	住民の会
	28日 金	②ふれあい学級「ハーバリウム」	渡里幼稚園保護者	渡里幼稚園	48	渡里幼稚園
28日 金	わたり子育て広場	未就学児と保護者	渡里市民センター	37	住民の会	
10	2日 火	④女性学級「移動学習」	一般女性	大洗・那珂湊方面	24	渡里女性会
	6日 土	市民運動会準備	地域住民	渡里小学校	125	住民の会
	7日 日	第56回渡里地区市民運動会	地域住民	渡里小学校	1,970	住民の会
	11日 木	④ことぶき大学「映画鑑賞」	60歳以上一般男女	渡里市民センター	35	渡里地区高連 社協渡里支部
	12日 金	わたり子育て広場	未就学児と保護者	渡里市民センター	55	住民の会
	13日 土	文化講演会「健康長寿の秘訣」	地域住民	渡里市民センター	34	住民の会
	24日 水	ふれあい渡里まつり代表者会議	参加団体代表者	渡里市民センター	26	
	26日 金	わたり子育て広場	未就学児と保護者	渡里市民センター	57	住民の会
11	1日 木	家庭教育学級「講話」	渡里小学校 未就学児の保護者	渡里小学校	97	渡里小学校
	4日 日	ふれあい渡里まつり実行委員会	実行委員	渡里市民センター	77	住民の会
	8日 木	⑤ことぶき大学「講話・閉講式」	60歳以上一般男女	渡里市民センター	39	渡里地区高連 社協渡里支部
	9日 金	わたり子育て広場	未就学児と保護者	渡里市民センター	56	住民の会
	11日 日	北部ブロック秋季球技大会	北部ブロック住民	国田小中学校校庭	250	北部ブロックスポーツ 推進員
	18日 日	渡里地区市民歩く会	地域住民	楮川ダム・浜見台霊園	52	
	21日 水	ふれあい奉仕作業	地域住民	渡里小学校 渡里市民センター	227	住民の会・社協・女性会 ・高連・渡里小PTA
	22日 木	⑤女性学級【閉講式・料理教室】	一般女性	渡里市民センター	28	渡里女性会

月	日(曜日)	主 催・関連事業	対象者	場 所	参加者	関連団体
12	2日 日	ふれあい渡里まつり	地域住民	渡里小学校 渡里市民センター	5,200	住民の会
	6日 木	③ふれあい学級「アロマヨガ」	渡里幼稚園保護者	渡里市民センター	40	渡里幼稚園
	12日 水	家庭教育学級「リトミック」	1歳～未就学児 と保護者	渡里市民センター	32	
	13日 木	高齢者のための登山教室	地区住民	城里町鶏足山	18	
	14日 金	わたり子育て広場	未就学児と保護者	渡里市民センター	38	住民の会
	16日 日	しめ飾り作り	渡里地区住民	渡里市民センター	40	住民の会
	21日 金	わたり子育て広場「クリスマス会」	未就学児と保護者	渡里市民センター	123	住民の会
	28日 金	冬休み子ども教室「書道」	市内小学生	渡里市民センター	21	
1	10日 木	定期講座代表者会議	代表者	渡里市民センター	22	
	11日 金	わたり子育て広場	未就学児と保護者	渡里市民センター	47	住民の会
	17日 木	高齢者のための登山教室	地区住民	城里町鶏足山	16	
	20日 日	第38回渡里地区郷土かるた大会	地域子ども会	渡里市民センター	45	住民の会
	24日 木	カラーコーディネイト&スカーフアレンジ教室	地域住民	渡里市民センター	31	
	25日 金	わたり子育て広場	未就学児と保護者	渡里市民センター	34	住民の会

平成30年度 渡里市民センター利用状況

1 団体別利用状況

	市民センター		社会教育団体		市		県		その他		合計	
	件数	人数	件数	人数	件数	人数	件数	人数	件数	人数	件数	人数
4月	46	701	26	303	8	236	0	0	57	657	137	1,897
5月	49	688	19	458	8	230	0	0	38	360	114	1,736
6月	50	791	23	352	9	248	0	0	50	484	132	1,875
7月	56	908	20	338	11	246	0	0	53	572	140	2,064
8月	42	739	21	333	6	122	0	0	50	736	119	1,930
9月	42	610	17	469	17	1,920	0	0	43	473	119	3,472
10月	46	696	28	352	8	176	0	0	48	433	130	1,657
11月	51	704	25	358	10	229	0	0	48	591	134	1,882
12月	47	681	27	470	6	151	0	0	36	364	116	1,666
1月	48	667	11	182	9	170	0	0	46	474	114	1,493
2月											0	0
3月											0	0
合計	477	7,185	217	3,615	92	3,728	0	0	469	5,144	1,255	19,672
前年度 (4月~1月)	471	7,305	204	3,484	94	3,958	1	5	464	5,528	1,234	20,280
前年度 (4月~3月)	566	8,669	248	4,097	120	4,859	1	5	583	6,837	1,518	24,467

2 部屋別利用状況

	ホール		会議室		和室		調理室		図書室		合計	
	件数	人数	件数	人数	件数	人数	件数	人数	件数	人数	件数	人数
4月	65	1,159	41	344	29	374	2	20	0	0	137	1,897
5月	57	1,055	34	419	23	262	0	0	0	0	114	1,736
6月	58	1,012	38	424	31	376	5	63	0	0	132	1,875
7月	62	1,184	43	476	30	359	5	45	0	0	140	2,064
8月	59	1,074	30	384	26	435	4	37	0	0	119	1,930
9月	56	1,768	31	867	29	807	3	30	0	0	119	3,472
10月	55	876	38	408	32	331	5	42	0	0	130	1,657
11月	59	1,087	31	327	28	341	16	127	0	0	134	1,882
12月	53	927	28	277	26	292	9	170	0	0	116	1,666
1月	54	836	29	312	25	285	6	60	0	0	114	1,493
2月											0	0
3月											0	0
合計	578	10,978	343	4,238	279	3,862	55	594	0	0	1,255	19,672
前年度 (4月~1月)	587	11,674	326	3,855	272	4,111	49	640	0	0	1,234	20,280
前年度 (4月~3月)	705	13,937	406	4,734	348	5,056	62	740	0	0	1,521	24,467

3 利用人員累計

	4月	5月	6月	7月	8月	9月	10月	11月	12月	1月	2月	3月	合計
館内	1,897	1,736	1,875	2,064	1,930	3,472	1,657	1,882	1,666	1,493	0	0	19,672
館外	0	230	38	0	1,000	1,582	2,117	279	5,430	0	0	0	10,676
合計	1,897	1,966	1,913	2,064	2,930	5,054	3,774	2,161	7,096	1,493	0	0	30,348
前年度 (4月~1月)	1,918	2,108	2,134	2,284	2,520	4,129	3,685	2,239	6,659	1,822	—	—	29,498
前年度 (4月~3月)	1,918	2,108	2,134	2,284	2,520	4,129	3,685	2,239	6,659	1,822	2,038	2,149	33,685

30年4月～31年1月合計

利用団体別集計

時間帯	区分		市民センター		社会教育団体		市		県		その他		合計	
	件数	人数	件数	人数	件数	人数	件数	人数	件数	人数	件数	人数	件数	人数
午前	208	3,675	99	2,105	52	1,496	0	0	181	1,720	540	8,996		
午後	161	2,407	38	505	21	607	0	0	173	2,055	393	5,574		
夜間	93	937	53	656	10	150	0	0	83	736	239	2,479		
午前～午後	14	157	26	339	8	1,472	0	0	19	355	67	2,323		
午後～夜間	1	9	1	10	1	3	0	0	12	198	15	220		
午前～夜間	0	0	0	0	0	0	0	0	1	80	1	80		
合計	477	7,185	217	3,615	92	3,728	0	0	469	5,144	1,255	19,672		

曜日別集計

時間帯	区分		月曜		火曜		水曜		木曜		金曜		土曜		日曜		合計	
	件数	人数	件数	人数	件数	人数	件数	人数	件数	人数	件数	人数	件数	人数	件数	人数	件数	人数
午前	73	1,320	116	1,428	74	1,263	54	868	81	1,588	107	1,875	35	654	540	8,996		
午後	57	711	61	760	64	947	33	345	82	1,225	68	1,254	28	332	393	5,574		
夜間	29	362	70	630	55	495	30	229	20	307	31	422	4	34	239	2,479		
午前～午後	5	83	3	53	13	1,027	13	694	7	97	8	150	18	219	67	2,323		
午後～夜間	1	9	8	100	2	30	0	0	2	7	0	0	2	74	15	220		
午前～夜間	0	0	0	0	0	0	0	0	1	80	0	0	0	0	1	80		
合計	165	2,485	258	2,971	208	3,762	130	2,136	193	3,304	214	3,701	87	1,313	1,255	19,672		

平成30年度 定期講座月別利用状況

番号	教室・クラブ	4月		5月		6月		7月		8月		9月		10月		11月		12月		1月		2月		3月		計		1回平均 利用人数
		回数	人数	回数	人数	回数	人数	回数	人数	回数	人数	回数	人数	回数	人数	回数	人数	回数	人数	回数	人数	回数	人数	回数	人数	回数	人数	
1	にこやか卓球	2	42	2	40	2	41	2	41	2	33	2	36	2	30	2	40	2	35	2	26	2	26	20	364	18.2		
2	太極拳	2	33	2	33	2	28	2	31	2	28	2	29	2	31	2	31	2	27	2	30	20	301	15.1				
3	書道	2	30	2	27	2	29	2	26	2	23	2	23	2	22	2	25	2	22	2	22	20	249	12.5				
4	和裁	0	0	2	12	1	17	1	10	0	0	1	8	2	15	2	18	2	15	1	8	12	103	8.6				
5	俳句	2	23	2	20	2	20	2	21	1	9	2	18	2	22	2	21	2	15	1	10	18	179	9.9				
6	絵手紙	1	19	2	37	2	39	2	34	0	0	2	31	2	35	2	33	2	34	2	32	17	294	17.3				
7	華道	0	0	1	13	2	25	2	22	0	0	2	21	2	25	2	24	2	21	1	12	14	163	11.6				
8	園芸	2	19	1	20	2	22	1	20	0	0	1	22	1	20	1	18	1	20	1	18	11	179	16.3				
9	卓球	2	49	2	42	2	42	2	45	2	42	2	41	2	44	2	42	2	42	2	42	20	431	21.6				
10	ダンススポーツ	2	17	2	11	2	11	2	12	2	12	2	11	2	14	2	13	2	13	2	12	20	126	6.3				
11	ペン習字	2	27	2	28	2	31	2	28	1	13	2	22	2	27	2	29	2	28	2	26	19	259	13.6				
12	茶道(裏千家)	2	19	2	10	2	18	2	17	0	0	0	0	1	10	2	18	2	20	2	14	15	126	8.4				
13	男子料理	1	12	0	0	1	12	0	0	0	0	1	8	0	0	1	5	2	0	1	5	7	42	6.0				
14	ヨガ	2	59	2	51	2	60	2	54	2	48	2	46	2	50	2	53	2	50	2	48	20	519	26.0				
15	歌謡	2	31	2	30	2	31	2	34	2	35	2	33	2	34	2	31	1	13	2	31	19	303	15.9				
16	スポーツ吹矢	2	36	2	34	2	38	2	34	2	35	2	36	2	42	2	34	2	34	2	36	20	359	18.0				
17	スポーツ吹矢	2	33	1	19	1	18	2	31	2	34	2	38	2	36	2	36	2	34	2	33	18	312	17.3				
18	ふれあい渡里太鼓	2	46	2	48	2	52	2	43	2	35	2	53	2	40	2	41	2	57	4	58	22	473	21.5				
19	囲碁	1	9	1	9	1	10	1	7	1	8	1	8	1	8	1	7	2	7	1	6	11	79	7.2				
20	空手	2	26	2	22	2	20	2	23	2	24	2	17	2	23	2	12	2	16	2	18	20	201	10.1				
21	骨盤体操	0	0	1	11	2	24	2	18	1	11	2	14	2	10	2	16	1	7	1	6	14	117	8.4				
	計	33	530	35	517	38	588	37	551	26	390	36	515	37	538	39	547	39	510	37	493	0	0	357	5179	14.5		

図 書 室 等 利 用 状 況

平成30年度

月	4月	5月	6月	7月	8月	9月	10月	11月	12月	1月	2月	3月	計
冊 数	0	0	1	5	7	9	21	19	18	10	0	0	90
人 数	0	0	1	3	2	5	11	5	6	4	0	0	37

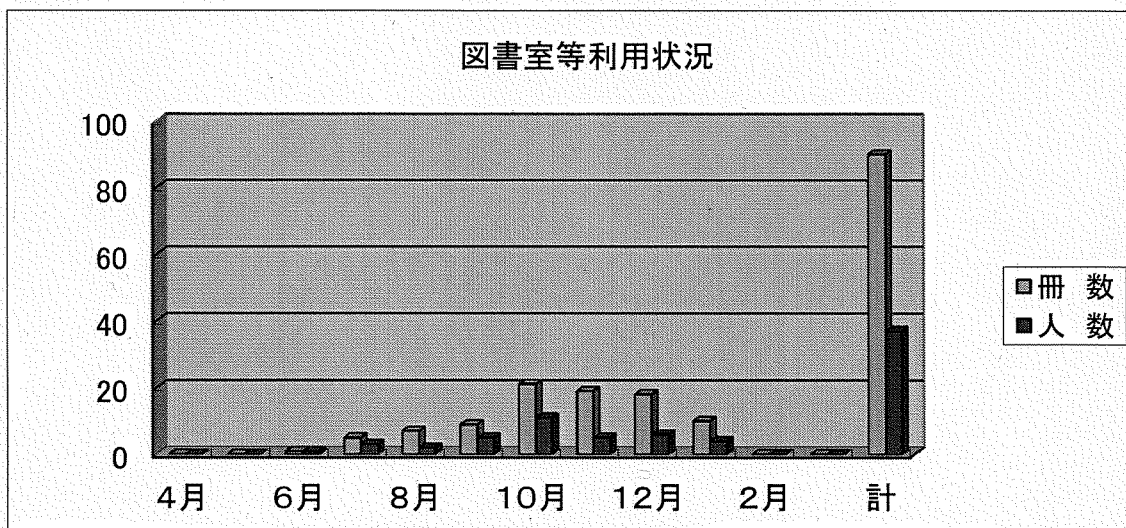


図 書 室 等 利 用 状 況

平成29年度

月	4月	5月	6月	7月	8月	9月	10月	11月	12月	1月	2月	3月	計
冊 数	3	4	0	0	3	2	0	3	0	0	3	0	18
人 数	2	1	0	0	2	1	0	1	0	0	1	0	8

