

平成28年度
第2回

渡里市民センター運営審議会

日時 平成29年2月9日【木】
午前10時00分～
場所 水戸市渡里市民センター「会議室」

次 第

1 開 会

2 会 長 挨 拶

3 議 事

- (1) 平成28年度市民センター事業報告について
- (2) 平成28年度市民センター利用状況について
- (3) その他

4 閉 会

水戸市渡里市民センター

平成28年度 水戸市渡里市民センター運営審議委員

【任期 平成28年4月1日～平成30年3月31日】

	氏 名	住 所	電 話	備 考
1	阿 部 啓 一			水戸市社会福祉協議会 渡里支部 支部長
2	根 本 典 子			渡里女性会 代表
3	清 水 嘉 子			民生委員
4	菊 池 操 子			渡里住民の会 副会長
5	阿 久 津 雄 作			渡里小学校 PTA会長
6	大 山 紀 子			渡里小学校校長

平成28年度水戸市渡里市民センター職員名簿

No	氏 名	備 考
1	一 木 淳	所 長
2	鳥 井 幸 江	嘱 託
3	荒 井 和 子	嘱 託
4	寺 田 聡 子	嘱 託
5	打 越 美 加	嘱 託

平成28年度市民センター主催事業・関連事業報告

(平成28年4月～平成29年1月)

月	日(曜日)	主催・関連事業	対象者	場所	参加者	関連団体
4	2日(土)	大正琴教室開講式	講師・受講生	渡里市民センター	15	
	3日(日)	囲碁クラブ開講式	受講生	渡里市民センター	10	
	4日(月)	書道クラブ開講式	講師・受講生	渡里市民センター	12	
	5日(火)	にこやか卓球教室開講式	講師・受講生	渡里市民センター	17	
	5日(火)	俳句クラブ開講式	講師・受講生	渡里市民センター	9	
	5日(火)	絵手紙クラブ開講式	講師・受講生	渡里市民センター	16	
	6日(水)	卓球クラブ開講式	講師・受講生	渡里市民センター	23	
	6日(水)	ダンススポーツクラブ開講式	講師・受講生	渡里市民センター	8	
	6日(水)	ペン習字クラブ開講式	講師・受講生	渡里市民センター	13	
	7日(木)	裏千家茶道クラブ開講式	講師・受講生	渡里市民センター	10	
	9日(土)	ヨガクラブ開講式	講師・受講生	渡里市民センター	29	
	9日(土)	歌謡クラブ開講式	講師・受講生	渡里市民センター	18	
	9日(土)	ふれあい渡里太鼓クラブ開講式	講師・受講生	渡里市民センター	17	
	10日(日)	健康コーラス教室開講式	講師・受講生	渡里市民センター	22	
	12日(火)	園芸クラブ開講式	講師・受講生	渡里市民センター	20	
	12日(火)	スポーツ吹矢クラブ開講式	講師・受講生	渡里市民センター	24	
16日(土)	男子料理クラブ開講式	講師・受講生	渡里市民センター	10		
21日(木)	女性会総会	女性会会員	渡里市民センター	40	渡里女性会	
5	7日(土)	社協総会	社協会員	渡里市民センター	56	社協渡里支部
	14日(土)	渡里住民の会総会	住民の会	渡里市民センター	109	住民の会
	16日(月)	和裁クラブ開講式	講師・受講生	渡里市民センター	10	
	17日(火)	華道クラブ開講式	講師・受講生	渡里市民センター	8	
	19日(木)	ふれあい除草作業	地域住民	渡里小学校及び渡里市民センター	241	住民の会・社協・女性会・高連・児童PTA
6	2日(木)	①ふれあい学級「ピラティス」	渡里幼稚園保護者	渡里幼稚園	52	渡里幼稚園
	5日(日)	北部ブロック春季球技大会	北部ブロック住民	国田小中学校校庭	233	北部ブロックスポーツ推進員
	16日(木)	渡里高連総会	高齢者連合会	渡里市民センター	32	渡里高連
	17日(金)	ふれあい学級「盲人のエレクトーンコンサート」	渡里保育所	渡里保育所	86	渡里保育所
	24日(金)	第1回渡里市民センター運営審議会	運営審議委員	渡里市民センター	8	
	29日(水)	渡里地区花壇コンクール	生活環境部	地域花壇	14	住民の会
7	7日(木)	①ことぶき大学開講式「クラシック音楽のつどい」	60歳以上一般男女	渡里市民センター	43	渡里地区高連・社協渡里支部
	10日(日)	第16回渡里スポーツ大会	地域住民	田野市民球場	450	住民の会
	12日(火)	②ふれあい学級「アロマバスボム」	渡里幼稚園保護者	渡里幼稚園	41	渡里幼稚園
	13日(水)	①女性学級「わが家の防災」	一般女性	渡里市民センター	34	渡里女性会
	14日(木)	市民センター利用団体一斉清掃・防災倉庫点検	利用団体・住民の会	渡里市民センター	100	住民の会
	29日(金)	夏休み子ども教室「工作」	市内小学生	渡里市民センター	23	
8	1日(月)	夏休み子ども教室「おもしろ理科先生」	市内小学生	渡里市民センター	23	
	7日(日)	渡里地区一斉清掃	地域住民	地区内	800	住民の会
	10日(水)	夏休み子ども教室「絵画」	市内小学生	渡里市民センター	37	
	12日(金)	夏休み子ども教室「絵画」	市内小学生	渡里市民センター	35	
	18日(木)	夏休み子ども教室「工作」	市内小学生	渡里市民センター	17	
	19日(金)	夏休み子ども教室「移動学習」	市内小学生	石岡市 里山学校	35	
	24日(水)	夏休み子ども教室「書道」	市内小学生	渡里市民センター	39	
	26日(金)	②ことぶき大学「食善く講座」	60歳以上一般男女	渡里市民センター	40	渡里地区高連・社協渡里支部

平成28年度 渡里市民センター利用状況

1 団体別利用状況

	市民クラブ		社会教育団体		市		県		その他		合計	
	件数	人数	件数	人数	件数	人数	件数	人数	件数	人数	件数	人数
4月	40	616	18	238	8	214	0	0	55	725	121	1,793
5月	34	541	13	225	11	344	0	0	37	406	95	1,516
6月	43	677	21	331	9	297	0	0	46	438	119	1,743
7月	49	787	14	174	8	293	0	0	45	594	116	1,848
8月	34	636	9	140	9	852	0	0	28	412	80	2,040
9月	44	670	14	332	11	1,046	0	0	39	458	108	2,506
10月	48	801	24	516	9	245	0	0	37	579	118	2,141
11月	46	753	18	278	11	318	0	0	55	638	130	1,987
12月	39	588	14	278	8	233	0	0	32	392	93	1,491
1月	35	542	14	253	9	176	0	0	51	578	109	1,549
2月											0	0
3月											0	0
合計	412	6,611	159	2,765	93	4,018	0	0	425	5,220	1,089	18,614
前年度	418	6,878	186	4,150	108	5,226	1	3	512	7,054	1,225	23,311

2 部屋別利用状況

	ホール		会議室		和室		調理室		図書室		合計	
	件数	人数	件数	人数	件数	人数	件数	人数	件数	人数	件数	人数
4月	57	1,059	37	334	23	358	4	42	0	0	121	1,793
5月	53	1,114	18	133	22	256	2	13	0	0	95	1,516
6月	59	1,083	26	210	27	383	7	67	0	0	119	1,743
7月	57	1,172	23	249	26	331	10	96	0	0	116	1,848
8月	48	1,123	17	453	13	421	2	43	0	0	80	2,040
9月	52	1,473	24	413	28	584	4	36	0	0	108	2,506
10月	48	1,189	39	506	24	350	7	96	0	0	118	2,141
11月	59	1,140	26	354	32	377	13	116	0	0	130	1,987
12月	44	897	20	182	22	313	7	99	0	0	93	1,491
1月	46	856	33	336	23	307	7	50	0	0	109	1,549
2月											0	0
3月											0	0
合計	523	11,106	263	3,170	240	3,680	63	658			1,089	18,614
前年度	606	13,575	272	3,609	276	4,972	71	1,155			1,225	23,311

3 利用人員累計

	4月	5月	6月	7月	8月	9月	10月	11月	12月	1月	2月	3月	合計
館内	1,793	1,516	1,743	1,848	2,040	2,506	2,141	1,987	1,491	1,549	0	0	18,614
館外	0	241	138	513	835	1,633	1,659	179	4,000	0	0	0	9,198
合計	1,793	1,757	1,881	2,361	2,875	4,139	3,800	2,166	5,491	1,549	0	0	27,812
前年度	1,452	1,311	2,301	2,222	2,531	3,670	3,171	2,194	5,578	1,521	2,341	2,779	31,071

28年4月～29年1月合計

利用団体別集計

時間帯	市民センター		社会教育団体		市		県		その他		合計	
	件数	人数	件数	人数	件数	人数	件数	人数	件数	人数	件数	人数
午前	215	4,083	59	1,128	59	2,047	0	0	158	1,814	491	9,072
午後	132	1,809	33	505	23	674	0	0	143	1,834	331	4,822
夜間	51	578	49	609	10	139	0	0	95	1,030	205	2,356
午前～午後	14	141	9	310	6	1,290	0	0	15	299	44	2,040
午後～夜間	0	0	0	0	0	0	0	0	14	243	14	243
午前～夜間	0	0	4	81	0	0	0	0	0	0	4	81
合計	412	6,611	154	2,633	98	4,150	0	0	425	5,220	1,089	18,614

曜日別集計

時間帯	月曜		火曜		水曜		木曜		金曜		土曜		日曜		合計	
	件数	人数	件数	人数	件数	人数	件数	人数	件数	人数	件数	人数	件数	人数	件数	人数
午前	79	1,857	85	1,494	75	1,143	52	849	41	596	117	2,170	42	963	491	9,072
午後	44	508	48	549	53	638	38	436	66	1,153	61	1,154	21	384	331	4,822
夜間	15	121	25	267	51	501	33	307	27	385	47	722	7	53	205	2,356
午前～午後	4	237	5	73	6	691	6	669	5	81	6	171	12	118	44	2,040
午後～夜間	0	0	10	200	0	0	1	12	1	8	1	5	1	18	14	243
午前～夜間	0	0	0	0	0	0	0	0	0	0	4	81	0	0	4	81
合計	142	2,723	173	2,583	185	2,973	130	2,273	140	2,223	236	4,303	83	1,536	1,089	18,614

平成28年度 定期講座月別利用状況 (H29年1月現在)

番号	クラブ名	4月		5月		6月		7月		8月		9月		10月		11月		12月		1月		2月		3月		計		1回平均 利用人数	
		回数	人数	回数	人数	回数	人数	回数	人数	回数	人数	回数	人数	回数	人数	回数	人数	回数	人数	回数	人数	回数	人数	回数	人数	回数	人数		回数
1	にこやか卓球	2	39	2	34	2	37	2	38	2	31	2	29	2	37	2	37	2	36	2	2	2	2	2	2	2	20	353	17.7
2	大正琴	2	28	1	13	2	29	2	28	1	14	2	26	2	22	1	13	1	13	1	1	1	1	1	1	1	16	206	12.9
3	健康コーラス	2	45	2	52	2	38	2	41	1	19	2	40	2	44	1	22	2	43	2	2	2	2	2	2	2	18	382	21.2
4	書道	2	24	2	21	2	14	2	20	2	22	2	24	2	23	2	24	2	25	2	2	2	2	2	2	2	20	222	11.1
5	和裁	0	0	1	10	2	19	1	9	0	0	1	9	2	20	2	19	2	21	2	1	1	1	1	1	1	12	116	9.7
6	俳句	2	18	1	9	2	18	2	19	0	0	2	19	2	19	2	21	2	17	1	1	1	1	1	1	1	16	148	9.3
7	絵手紙	2	37	1	20	2	37	2	38	0	0	2	40	2	42	2	40	2	43	1	1	1	1	1	1	1	16	319	19.9
8	華道	0	0	1	8	2	18	2	16	2	0	0	13	2	16	2	17	1	9	1	1	1	1	1	1	1	13	106	8.2
9	園芸	1	20	1	16	1	16	1	18	0	0	1	16	1	19	1	17	1	16	1	1	1	1	1	1	1	9	157	17.4
10	卓球	2	47	2	47	2	46	2	45	2	39	2	45	2	44	2	48	2	44	2	2	2	2	2	2	2	20	449	22.5
11	ダンス スポーツ	2	15	2	16	2	15	2	14	2	13	2	17	2	18	2	16	2	14	2	2	2	2	2	2	2	20	254	12.7
12	ペン習字	2	27	2	28	2	12	2	27	2	25	2	27	2	23	2	29	2	29	2	2	2	2	2	2	2	16	142	8.9
13	茶道 (巖千家)	2	19	2	18	2	20	2	20	0	0	2	17	1	8	2	19	1	8	1	1	1	1	1	1	1	5	52	10.4
14	男子料理	1	10	0	0	0	0	1	11	0	0	1	12	0	0	1	10	0	0	0	1	1	1	1	1	1	20	521	26.1
15	ヨカ	2	54	2	51	2	54	2	50	2	51	2	61	2	55	2	48	2	46	2	2	2	2	2	2	2	20	361	18.1
16	歌謡	2	38	2	38	2	41	2	36	2	38	2	36	2	35	2	30	2	36	2	2	2	2	2	2	2	20	466	23.3
17	スポーツ 吹奏	2	44	2	48	2	49	2	44	2	47	2	48	2	50	2	40	2	47	2	2	2	2	2	2	2	20	370	18.5
18	ふれあ い太鼓	2	35	2	35	2	37	2	37	2	28	2	40	2	38	2	45	2	36	2	2	2	2	2	2	2	10	72	7.2
19	囲碁	1	10	1	8	1	8	1	7	1	6	1	8	1	7	1	5	1	5	1	1	1	1	1	1	1	31	4846	15.6
	計	31	510	29	472	34	508	34	518	21	333	34	527	33	520	34	509	31	488	30	461	0	0	0	0	0	31	4846	15.6

図 書 室 等 利 用 状 況

平成28年度

月	4月	5月	6月	7月	8月	9月	10月	11月	12月	1月	2月	3月	計
冊数	15	7	11	1	8	18	4	3	3	18			88
人数	6	3	2	1	4	7	2	3	1	7			36

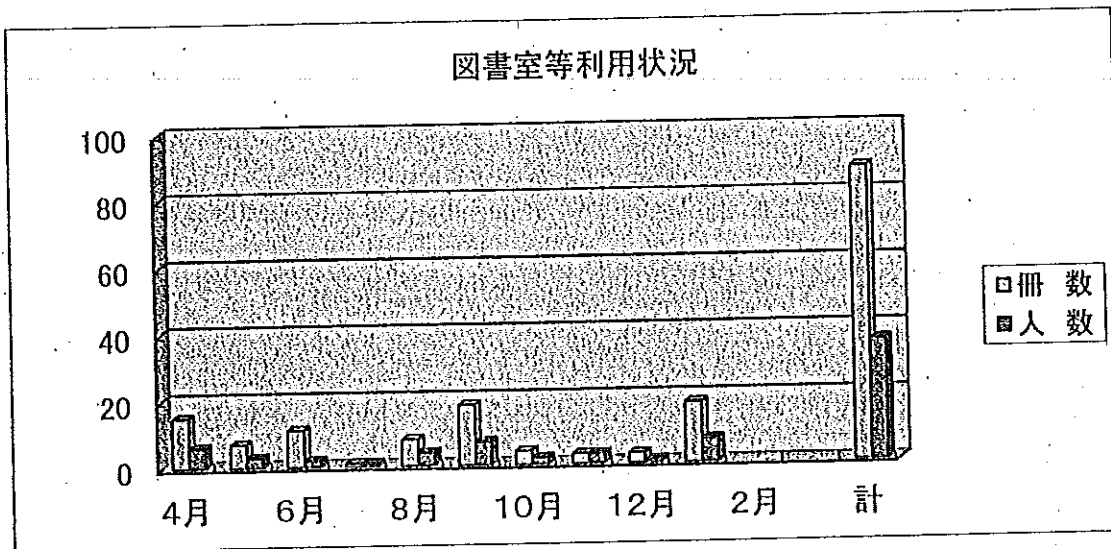
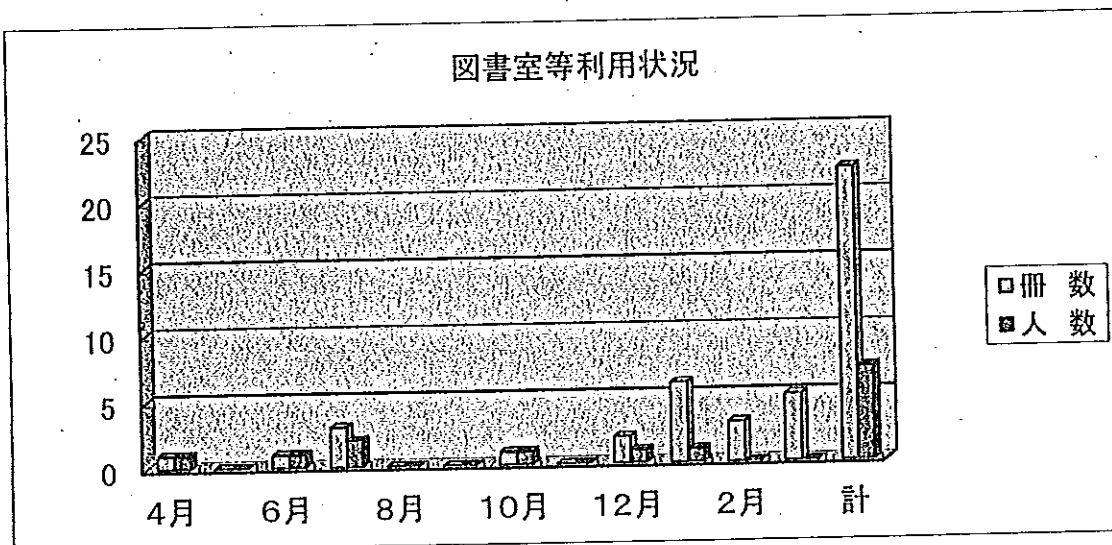


図 書 室 等 利 用 状 況

平成27年度

月	4月	5月	6月	7月	8月	9月	10月	11月	12月	1月	2月	3月	計
冊数	1	0	1	3	0	0	1	0	2	6	3	5	22
人数	1	0	1	2	0	0	1	0	1	1	0	0	7





平成29年 4月～平成30年3月

	教室名	開催日	午前	午後	夜間	時間	年会費	定員	募集人数	講師名	開講日	備考
月	和 裁	第1・3	○			9:30~11:30	10,000円/年	25		小原 君子		和裁の基礎から学びます タンスに収まっている着物のリメイクも楽しくできます
	書 道	第1・3		○		13:00~15:00	前期6,000円 後期6,000円	30		小林 一夫		初心者、大歓迎 基本的な筆使いからご指導いたします
火	にこやか卓球	第1・3	○			9:30~11:30	前期4,600円 後期4,600円	20		阿久津しげ子		初心者の方でも大丈夫です 一緒に楽しい汗を流しましょう
	絵手紙	第1・3	○			9:00~12:00	10,000円/年	30		友部 久美子		花、野菜、色々なモチーフで心つなげる絵てがみを描いてみませんか JA直売所と渡里郵便局に展示しています ご覧になってください
	華 道	第1・3	○			10:00~12:00	前期5,000円 後期6,000円	20		鈴木 詩子		池坊のいけばなを基礎から学び 暮らしに潤いを・・・
	スポーツ吹矢	第2・4	○			9:00~12:00	6,000円/年	30		小林 一夫		吹矢式呼吸法により健康の維持と増進に、ストレス解消にと、楽しみながら出来ます
	園 芸	第2		○		13:30~15:30	5,000円/年	20		渡辺 達也		月1回季節の花々洋らん等を勉強し、年1回野外研修を行います
	俳 句	第1(火) 第3(水)		○		13:00~15:30	前期6,000円 後期6,000円	20		松田 理恵		気軽に俳句を詠んでみませんか 初心者、経験者を問わず歓迎
水	卓 球	第1・3	○			9:30~11:30	前期4,500円 後期4,500円	28		阿久津しげ子		生涯スポーツとして、楽しく学ぶことができます
	ダンススポーツ	第1・3		○		19:00~21:00	3ヶ月3,000円	20		須田 美代子		初心者大歓迎 一緒に楽しく踊りましょう
	ペン習字	第1・4		○		13:30~15:30	前期6,000円 後期6,000円	20		長山 素龍		実用ペン習字と小筆の書き方も基礎から教えます 初心者、大歓迎
木	裏千家茶道	第1・3		○		13:00~15:00	月額1,800円	15		寺門 宗富		季節の和菓子と一皿のお抹茶で茶の湯を楽しみ心を癒しませんか
金	スポーツ吹矢	第1・3	○			9:00~12:00	6,000円/年	30		小林 一夫		吹矢式呼吸法により健康の維持と増進に、ストレス解消にと、楽しみながら出来ます
土	ヨ ガ	第2・4	○			10:00~11:30	前期6,000円 後期6,000円	35		大町 美智子		ヨガで楽しく心と体をリフレッシュ
	歌 謡	第2・4		○		18:30~20:30	10,000円/年	40		金沢 はるみ		歌謡曲の良さを学んで 明るく、楽しく 交流しましょう
	大正琴	第1・3	○			9:00~12:00	月額2,000円	20		阿久井 恵美		初心者大歓迎 基礎から学んで幅広い演奏を楽しく演奏できず 琴のない方 貸し出し可
	ふれあい渡里太鼓	第2・4		○		13:00~15:00	半期4,000円 1年8,000円 子供3,000円/年	30		大和田ひろみ		見る側から演奏する側が変わって、和太鼓の魅力をより感じてみませんか?
	男子料理	隔月第3		○		9:00~12:00	3,000円/年 (1,000円材料費)	16		井上 進二		男子でも料理が出来る喜びを味わう
日	健康コーラス	第2・4	○			10:00~11:45	前期3,900円 後期3,900円	40		加藤木 智子		懐メロ、唱歌、流行の歌等を歌い、又、転倒や認知症を防ぐ体操も行います、若い方も楽しめます
	囲 碁	第1	○	○		10:00~15:00	月額500円	20		代表 磯野 仁一		脳が若返り、活性化します

教 室 初心者対象
ク ラ ブ 自主運営・初心者可

お問い合わせ先 渡里市民センター TEL 221-3873