

平成27年度  
第2回

# 渡里市民センター運営審議会

日時 平成28年2月5日【金】

午前10時00分～

場所 水戸市渡里市民センター「会議室」

## 次第

1 開 会

2 会 長 挨 拶

3 議 事

(1) 平成27年度市民センター事業報告について

(2) 平成27年度市民センター利用状況について

(3) その他

4 閉 会

水戸市渡里市民センター

平成27年度 水戸市渡里市民センター運営審議委員

【任期 平成26年4月1日～平成28年3月31日】

	氏名	住所	電話	備考
1	会長 阿部 啓一			渡里地区住民の会 副会長
2	副会長 篠原 孝子			渡里女性会 代表
3	清水 嘉子			民生委員
4	川田 久仁美			五中学区 青少年育成会
5	阿久津 雄作			渡里小学校 PTA代表
6	大山 紀子			渡里小学校校長

平成27年度水戸市渡里市民センター職員名簿

No	氏名	備考
1	斉 藤 博 之	所 長
2	鳥 井 幸 江	嘱 託
3	荒 井 和 子	嘱 託
4	南 部 麻 衣	嘱 託
5	中 村 一 喜	嘱 託

# 平成27年度市民センター主催事業・関連事業報告

(平成27年4月～平成28年3月)

月	日(曜日)	主催・関連事業	対象者	場所	参加者	関連行事	
4	1日(水)	卓球クラブ開講式	卓球 講師・受講生	渡里市民センター	24		
		ペン習字クラブ開講式	ペン習字 講師・受講生	渡里市民センター	17		
		ダンススポーツクラブ開講式	ダンススポーツ 講師・受講生	渡里市民センター	11		
	2日(木)	裏千家茶道クラブ開講式	茶道 講師・受講生	渡里市民センター	7		
	5日(日)	囲碁クラブ開講式	囲碁クラブ 講師・受講生	渡里市民センター	11		
	6日(月)	書道クラブ開講式	書道クラブ 講師・受講生	渡里市民センター	12		
	7日(火)	絵手紙クラブ開講式	絵手紙クラブ 講師・受講生	渡里市民センター	18		
	11日(土)	ふれあい太鼓開講式	太鼓 講師・受講生	渡里市民センター	20		
		歌謡クラブ開講式	歌謡 講師・受講生	渡里市民センター	26		
		ヨガクラブ開講式	ヨガクラブ 講師・受講生	渡里市民センター	24		
	14日(火)	スポーツ吹き矢教室 開講式	吹き矢教室 講師・受講生	渡里市民センター	21		
		園芸クラブ開講式	園芸クラブ 講師・受講生	渡里市民センター	20		
	15日(水)	俳句クラブ開講式	俳句クラブ 講師・受講生	渡里市民センター	11		
	5	2日(土)	住民の会役員会	住民の会	渡里市民センター	24	
		16日(土)	男子料理クラブ開講式	男子料理クラブ 講師・受講生	渡里市民センター	11	
渡里住民の会総会			住民の会	渡里市民センター	69		
18日(月)		和裁クラブ開講式	和裁クラブ 講師・受講生	渡里市民センター	8		
19日(火)		華道クラブ開講式	華道クラブ 講師・受講生	渡里市民センター	8		
	ふれあい除草作業	住民の会	渡里小学校及び 渡里市民センター	29			

月	日(曜日)	主催・関連事業	対象者	場所	参加者	関連行事
5	28日(木)	講座【コミュニティと在宅医療】	地域住民	渡里市民センター	33	
6	7日(日)	北部ブロック春季球技大会	北部ブロック 住民	国田小中学校 校庭	250	北部ブロック 5地区高連
	23日(火)	第1回渡里市民センター運営審議会	運営審議委員	渡里市民センター	8	
	25日(木)	①ふれあい学級 【開講式・親子体操教室】	園児・保護者	県武道館	327	
7	2日(木)	①ことぶき大学 【開講式・歯つらつ講座】	60歳以上 一般男女	渡里市民センター	38	
	5日(日)	第15回渡里スポーツ大会	地域住民	田野市民球場	150	住民の会 子ども会育成連
	7日(火)	①女性学級 【開講式・人権講話】	一般女性	渡里市民センター	37	
	10日(金)	②ふれあい学級 【デコパーシュで作る】	保護者	渡里幼稚園	45	
	29日(水)	講座【コミュニティと在宅医療】	地域住民	渡里市民センター	28	
	30日(木)	市民センター利用団体 一斉清掃	渡里市民センター 利用団体	渡里市民センター	31	
8	2日(日)	渡里地区一斉清掃	地域住民	地区内	804	住民の会
	4日(火)	夏休み子ども教室 【理科教室】	市内小学生 とその保護者	渡里市民センター	21	
	5日(水)	夏休み子ども教室 【書道教室】	市内小学生	渡里市民センター	31	
	6日(木)	②ことぶき大学 【教訓茶碗を作ろう】	60歳以上 一般男女	渡里市民センター	32	
	7日(金)	夏休み子ども教室 【工作教室】	市内小学生	渡里市民センター	14	
	12日(水)	夏休み子ども教室 【絵画教室】	市内小学生	渡里市民センター	31	
	21日(金)	②女性学級 【若返り健康塾】	一般女性	渡里市民センター	44	
	26日(水)	夏休み子ども教室 【移動教室】	市内小学生 とその保護者	メグミルク 阿見工場	26	
	29日(土)	運動会実行委員会	住民	渡里市民センター	121	住民の会
9	4日(金)	生涯学習部 文化講演会	渡里地区住民	渡里市民センター	142	住民の会
	9日(水)	渡里市民センター・住民の会 合同一日研修	地域住民	千葉県野田市 方面	32	住民の会 社協渡里支部
	18日(金)	③ことぶき大学移動学習 【弘道館・大洗方面】	60歳以上 一般男女	弘道館 大洗方面	29	
	19日(土)	渡里地区敬老会	渡里地区 高齢者	渡里市民センター	1,656	社協渡里支部

月	日(曜日)	主催・関連事業	対象者	場 所	参加者	関連行事
9	25日(金)	③女性学級 【手作り教室(フローチ)】	一般女性	渡里市民センター	26	
	27日(日)	普通救急救命講習会	地域住民	渡里市民センター	60	住民の会・ 水戸地区 救命普及協会
		渡里地区ソフトバレー大会	地域住民	渡里小学校 体育館	60	住民の会 スポレク部
	29日(火)	講座【コミュニティと在宅医療】	地域住民	渡里市民センター	27	
10	10日(土)	市民運動会準備	地域住民	渡里小学校	100	
	12日(月)	第54回渡里地区市民運動会	地域住民	渡里小学校	1,500	
	20(火)	④女性学級 【料理教室(ミートローフ・パエリア ・デザート)】	一般女性	渡里市民センター	38	
		22日(木)	③ふれあい学級 【骨盤ストレッチ】	保護者	渡里市民センター	43
	27日(火)	家庭教育学級	渡里小学校未就学児 の保護者	渡里小学校	90	
	28日(水)	グラウンドゴルフ大会	地域住民	田野市民運動場	50	住民の会 福祉厚生部
	29日(木)	④ことぶき大学 【徳川さん, パリへ行く】	60歳以上 一般男女	渡里市民センター	36	
11	6日(金)	⑤女性学級 【閉講式・移動学習】	一般女性	笠間日動美術館 カゴメ工場	31	
	15日(日)	北部ブロック秋季球技大会	北部ブロック 住民	国田小中学校 校庭	30	市体指
	20日(金)	⑤ことぶき大学 【講話「心のモノサシ」・閉講式】	60歳以上 一般男女	渡里市民センター シーサイド丸徳	32	
	25日(水)	講座【コミュニティと在宅医療】	地域住民	渡里市民センター	8	
12	1日(火)	ふれあい除草作業	地域住民	渡里小学校 及び渡里市民センター	223	共催住民の会 高齢者クラブ連合
	5日(土)	ふれあい渡里まつり準備	地域住民	渡里小学校体育館	466	共催
	6日(日)	ふれあい渡里まつり	地域住民	・校庭及び 渡里市民センター	2,000	住民の会
	10日(月)	④ふれあい学級 【ピラティス】	保護者	渡里市民センター	38	
	21日(日)	しめ飾り作り教室	地域住民	渡里市民センター	40	住民の会 生涯学習部
1	7日(木)	かるた準備	渡里子連	渡里市民センター	7	住民の会
	10日(日)	第35回渡里地区郷土かるた大会	渡里地区住民	渡里市民センター	100	渡里子連
	21日(木)	講座【コミュニティと在宅医療】	渡里地区住民	渡里市民センター	17	

月	日(曜日)	主催・関連事業	対象者	場所	参加者	関連行事
2	4日(木)	定期講座代表者会議	定期講座代表者	渡里市民センター		
	5日(金)	第2回渡里市民センター 運営審議会	運営審議委員	渡里市民センター		
	19日(金)	グラスアート教室	渡里地区住民	渡里市民センター		
	22日(月)	子育て応援講座	渡里地区幼児と その保護者	渡里市民センター		
	23日(火)	市民懇談会	渡里地区住民	渡里市民センター		
	24日(水)	市民センター消防訓練	市民センター 職員及び使用者	渡里市民センター		
3	18(金)	ハーブ紅茶教室	渡里地区住民	渡里市民センター		
	12日(木)	講座【コミュニティと在宅医療】	地域住民	渡里市民センター		

27年度

市民センター

	4月	5月	6月	7月	8月	9月	10月	11月	12月	1月	2月	3月	合計												
午前	10	220	11	175	16	271	16	322	14	333	14	362	16	274	15	306	14	232	147	2722					
午後	13	169	13	172	13	206	10	132	7	81	11	137	13	163	13	168	11	130	15	201	119	1559			
夜	5	93	5	67	6	74	6	79	4	57	5	70	6	69	6	68	6	57	5	54	54	688			
午前～午後	1	11	1	10	1	11	4	165	1	10	1	10	2	49	1	11	1	10	1	10			14	297	
午後～夜間																									
午前～夜間																									
	29	493	30	424	36	562	36	698	26	481	31	444	42	643	36	521	33	503	35	497				334	5266

社教団体

	4月	5月	6月	7月	8月	9月	10月	11月	12月	1月	2月	3月	合計													
午前	5	103	5	127	8	91	6	200	6	82	8	202	3	68	6	131	4	70	9	267					60	1341
午後	5	117	0	0	3	40	3	34	3	252	2	73	3	17	3	324	4	68	2	33					28	958
夜	3	19	3	22	8	140	2	47	4	71	8	106	0	0	6	72	1	6	9	118					44	601
午前～午後							1	64			2	25	1	18	1	9									5	116
午後～夜間	1	30	1	17			2	120			1	75													5	242
午前～夜間																	1	32							1	32
	14	269	9	166	19	271	14	465	13	405	19	456	8	110	16	545	11	185	20	418					143	3290

市

	4月	5月	6月	7月	8月	9月	10月	11月	12月	1月	2月	3月	合計														
午前	6	117	4	166	4	158	3	115	4	157	8	1019	6	203	5	203	4	118	2	54					46	2310	
午後	1	35	3	93	3	120	3	79			2	48	3	117	1	41	1	40							17	573	
夜	2	25	1	14	3	43					1	13	1	14	1	14	1	14	1	14					11	151	
午前～午後										1	31	6	744	1	3	1	10									9	788
午後～夜間																											
午前～夜間																											
	9	177	8	273	10	321	6	194	5	188	15	1776	10	268	10	344	6	173	4	108					83	3822	

県

	4月	5月	6月	7月	8月	9月	10月	11月	12月	1月	2月	3月	合計
午前													
午後			1	3									1
夜													
午前～午後													
午後～夜間													
午前～夜間													
			1	3									3

その他

	4月	5月	6月	7月	8月	9月	10月	11月	12月	1月	2月	3月	合計													
午前	19	228	22	200	17	198	20	227	14	242	20	300	23	305	26	327	18	227	18	245					197	2499
午後	11	208	10	118	9	129	10	157	12	159	15	492	9	111	12	138	9	106	10	130					107	1748
夜	3	34	6	61	11	127	9	97	5	68	10	89	9	67	12	92	5	36	5	48					75	719
午前～午後	1	6	1	25	2	21	2	21	3	60	1	1	1	6	7	164									16	283
午後～夜間	2	37	2	40	2	43	3	52	2	42	3	52	4	71	2	32	2	31	3	69					25	469
午前～夜間																	2	86	1	6					3	92
	36	513	40	419	40	522	44	554	36	571	49	934	46	560	59	753	36	486	37	498	0	0	0	0	423	5810

月	11月 ~ 12月												合計										
	4月	5月	6月	7月	8月	9月	10月	11月	12月	1月	2月	3月											
午前	5	105	6	149	8	181	6	132	5	191	8	137	9	180	9	160	4	49	68	1421			
午後	3	28	4	45	4	77	3	60	3	35	5	50	4	43	3	63	3	24	3	36	35	461	
夜	2	15	1	4	4	52	1	15	2	24	1	8	1	10							12	128	
午前~午後														3	86							4	94
午後~夜間																							
午前~夜間																							
10	148	11	198	16	310	11	215	10	250	14	195	13	190	15	329	12	184	7	85			119	2104

火	11月 ~ 12月												合計												
	4月	5月	6月	7月	8月	9月	10月	11月	12月	1月	2月	3月													
午前	8	149	6	67	9	116	8	150	5	71	11	755	10	119	6	67	7	107	7	101			77	1702	
午後	4	49	3	40	6	63	3	38	3	23	5	50	5	55	7	69	2	25	4	60			42	472	
夜	2	22	3	29	6	83	4	62	1	20	2	27	2	9	5	43	1	4	2	29			28	328	
午前~午後													2	41										2	41
午後~夜間	1	17	1	15	2	43	2	43	2	42	2	37	2	44	1	25	1	25	1	23			15	314	
午前~夜間																									
15	237	13	151	23	305	17	293	11	156	20	869	21	268	19	204	11	161	14	213				164	2857	

水	11月 ~ 12月												合計												
	4月	5月	6月	7月	8月	9月	10月	11月	12月	1月	2月	3月													
午前	7	125	7	75	6	91	10	158	9	165	6	111	6	88	7	143	4	72	6	95			68	1123	
午後	8	106	4	58	4	75	6	73	4	55	2	24	6	62	4	83	4	44	4	53			46	633	
夜	4	22	3	18	5	37	4	28	3	20	4	42	5	40	4	27	4	28	3	21			39	283	
午前~午後									1	31	3	540	1	6	1	11				6			6	588	
午後~夜間							2	120									1	6	1	6			4	132	
午前~夜間																									
20	269	14	151	15	203	22	379	17	271	15	717	18	196	16	264	13	150	14	175				164	2775	

木	11月 ~ 12月												合計												
	4月	5月	6月	7月	8月	9月	10月	11月	12月	1月	2月	3月													
午前	6	64	4	58	4	41	3	64	4	65	4	270	8	177	5	64	6	104	3	68			47	975	
午後	4	59	2	17	2	18	3	32	3	34	3	29	1	7	3	25	3	34	3	42			27	297	
夜	1	10	3	29	3	47	2	13	1	14	6	48	2	14	3	20	4	29	3	29			28	253	
午前~午後	1	6					3	142	3	60	3	204			2	29							12	441	
午後~夜間																									
午前~夜間																									
12	139	9	104	9	106	11	251	11	173	16	551	11	198	13	138	13	167	9	139				114	1966	

金	11月 ~ 12月												合計											
	4月	5月	6月	7月	8月	9月	10月	11月	12月	1月	2月	3月												
午前	2	28	5	43	5	63	5	124	4	90	8	154	6	121	6	93	4	39	3	30			48	785
午後	1	35	5	103	4	86	4	90	0	0	1	10	6	88	6	102	5	90	6	108			38	712
夜	1	12	2	27	4	61	4	54	3	50	5	62	3	26	5	52	3	32	6	73			36	449
午前~午後											1	1	1	2	25		1	9					4	35
午後~夜間	1	30																					1	30
午前~夜間																				1	6		1	6
5	105	12	173	13	210	13	268	7	140	15	227	17	260	17	247	13	170	16	217				128	2017



土

	4月	5月	6月	7月	8月	9月	10月	11月	12月	1月	2月	3月	合計													
午前	8	130	12	241	11	197	10	144	9	209	9	193	13	270	14	261	9	204	11	133				106	1982	
午後	6	150	5	77	7	134	6	95	8	325	7	450	3	48	6	95	5	82	4	66					57	1522
夜	2	51	3	57	6	104	2	51	3	68	5	81	3	51	5	78	1	20	6	82					36	643
午前～午後							1	26																	1	26
午後～夜間	1	20	1	17			1	9				1	75	2	27					1	40				7	188
午前～夜間																			1	32					1	32
	17	351	21	392	24	435	20	325	20	602	22	799	21	396	25	434	16	338	22	321					208	4393

日

	4月	5月	6月	7月	8月	9月	10月	11月	12月	1月	2月	3月	合計													
午前	4	67	2	35	2	29	3	92	2	23	4	128	2	26	6	127	2	35	9	322					36	884
午後	4	102	3	43	2	45	1	14	1	20	5	89	2	36	2	310	3	46	4	39					27	744
夜	1	39									1	10			3	26									5	75
午前～午後	1	11	1	10	2	36	2	74	1	10	1	10	1	11	4	77	1	10	1	10					15	259
午後～夜間													1	15	1	7									3	47
午前～夜間																		2	86						2	86
	10	219	7	113	6	110	6	180	4	53	12	252	5	73	16	547	8	177	14	371	0	0	0	0	88	2095

27年4月~28年1月合計

利用団体別集計

時間帯	市民センター		社会教育団体		市		県		その他		合計	
	件数	人数	件数	人数	件数	人数	件数	人数	件数	人数	件数	人数
午前	147	2,722	60	1,341	46	2,310			197	2,499	450	8,872
午後	119	1,559	28	958	17	573	1	3	107	1,748	272	4,841
夜間	54	688	44	601	11	151			75	719	184	2,159
午前~午後	14	297	5	116	9	788			16	283	44	1,484
午後~夜間			5	242					25	469	30	711
午前~夜間			1	32					3	92	4	124
合計	334	5,266	143	3,290	83	3,822	1	3	423	5,810	984	18,191

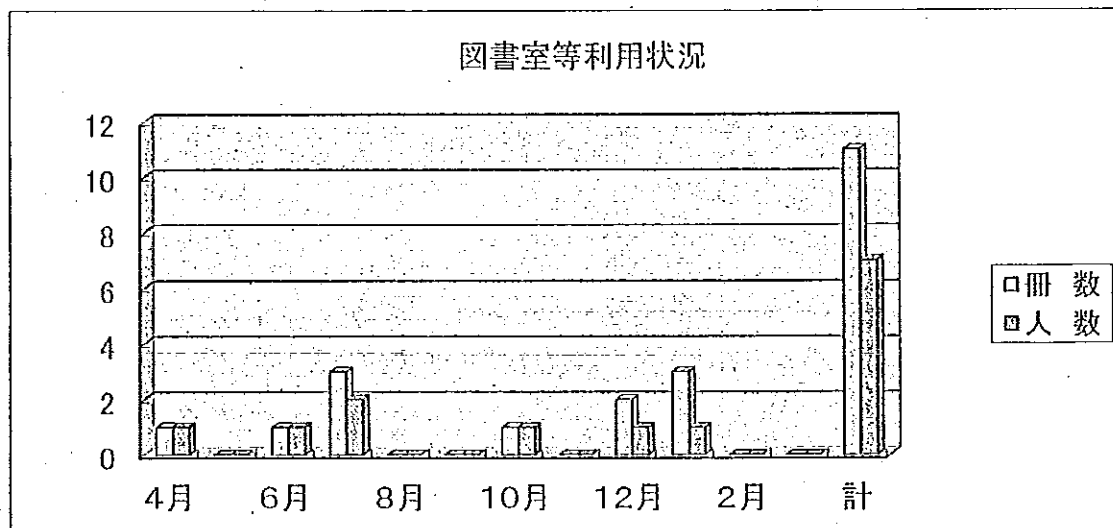
曜日別集計

時間帯	月曜		火曜		水曜		木曜		金曜		土曜		日曜		合計	
	件数	人数	件数	人数	件数	人数	件数	人数	件数	人数	件数	人数	件数	人数	件数	人数
午前	68	1,421	77	1,702	68	1,123	47	975	48	785	106	1,982	36	884	450	8,872
午後	35	461	42	472	46	633	27	297	38	712	57	1,522	27	744	272	4,841
夜間	12	128	28	328	39	283	28	253	36	449	36	643	5	75	184	2,159
午前~午後	4	94	2	41	6	588	12	441	4	35	1	26	15	259	44	1,484
午後~夜間			15	314	4	132			1	30	7	188	3	47	30	711
午前~夜間									1	6	1	32	2	86	4	124
合計	119	2,104	164	2,857	164	2,775	114	1,966	128	2,017	208	4,393	88	2,095	984	18,191

## 図書室等利用状況

平成27年度

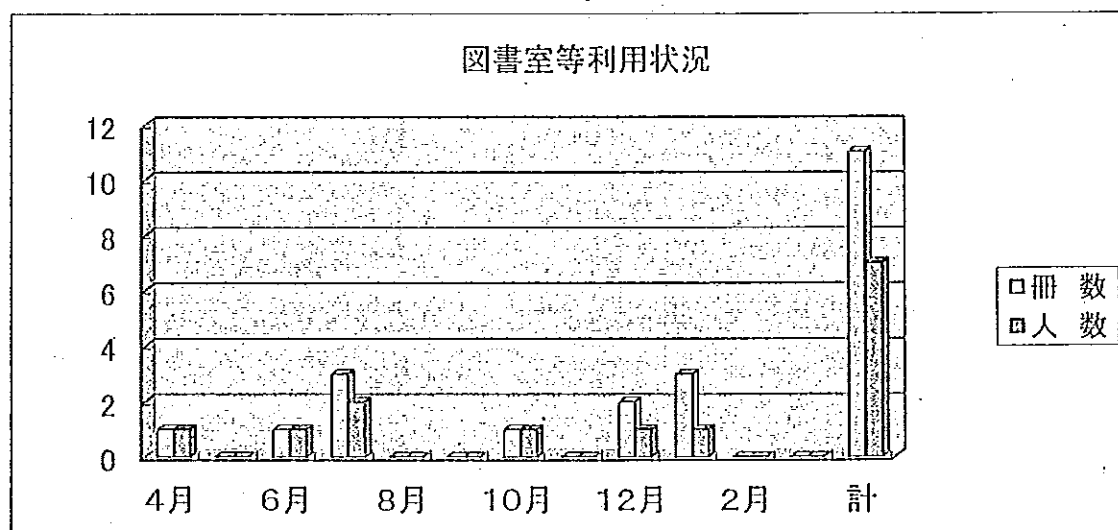
月	4月	5月	6月	7月	8月	9月	10月	11月	12月	1月	2月	3月	計
冊数	1	0	1	3	0	0	1	0	2	3	0	0	11
人数	1	0	1	2	0	0	1	0	1	1	0	0	7



## 図書室等利用状況

平成26年度

月	4月	5月	6月	7月	8月	9月	10月	11月	12月	1月	2月	3月	計
冊数	0	0	6	11	1	11	11	6	0	3	2	4	55
人数	0	0	1	3	2	2	3	3	0	1	1	2	18



平成27年度 定期講座月別利用状況 (H28.1現在)

番号	クラブ名	4月		5月		6月		7月		8月		9月		10月		11月		12月		1月		2月		3月		計		1回平均 利用人数
		回数	人数	回数	人数	回数	人数	回数	人数	回数	人数	回数	人数	回数	人数	回数	人数	回数	人数	回数	人数	回数	人数	回数	人数	回数	人数	
1	スポーツ吹 矢	3	62	3	64	3	58	2	43	2	38	2	37	2	36	2	35	2	39	2	41					23	453	19.7
2	ふれあい 渡皇太鼓	2	36	3	44	2	33	3	44	3	51	2	37	4	54	2	38	2	33	3	57					26	427	16.4
3	書道	3	33	2	22	2	24	2	22	2	20	2	16	3	27	2	24	2	20	2	21					21	229	10.9
4	和裁	0	0	0	0	2	16	1	7	0	0	1	10	2	17	2	16	2	16	0	0					12	82	6.8
5	俳句	1	10	1	10	2	20	2	19	0	0	2	21	2	20	2	20	2	20	2	22					17	162	9.5
6	絵手紙	2	37	1	16	3	48	2	36	0	0	2	25	2	29	2	30	2	33	2	30					18	284	15.8
7	書道	0	0	1	8	2	15	2	17	0	0	0	0	2	17	0	7	1	0	0	6					9	70	7.8
8	園芸	1	20	1	16	1	16	1	18	0	0	1	18	1	18	1	13	1	16	1	17					10	152	15.2
9	卓球	4	92	2	34	3	68	4	88	2	42	2	39	3	60	2	42	2	46	3	61					26	572	22.0
10	ダンス スポーツ	3	25	3	18	4	24	4	28	3	21	3	22	4	27	3	27	4	22	3	21					31	235	7.6
11	パン習字	2	29	2	29	2	27	2	26	2	25	2	30	2	27	2	28	2	26	2	28					21	275	13.1
12	茶道 (裏千家)	2	16	2	17	2	18	2	19	0	0	2	14	2	14	2	16	2	14	3	19					21	147	7.0
13	見子料理	0	0	1	11	0	0	1	11	0	0	1	10	0	0	1	10	0	0	1	8					7	50	7.1
14	日か	3	58	4	83	4	80	4	76	4	83	2	39	2	45	4	96	4	88	3	66					34	714	21.0
15	歌謡	2	51	2	49	2	49	2	51	2	43	2	48	2	43	2	41	2	41	1	21	2	33			17	429	25.2
16	囲碁	1	11	1	10	1	13	1	9	1	10	1	10	1	11	1	11	1	10	1	9					11	104	9.5
17	卓球初心 言											1	13	3	37	2	24	2	39	3	40					11	153	13.9
	計	29	480	29	431	35	509	35	514	21	333	28	389	37	482	34	478	31	443	34	479	0	0	0	0	278	4538	16.3