

# みと 水都だより

第32号



「みとちゃん」

○水戸市水道事業基本計画を策定しました	1、2
○水戸市水道部の取り組み	3
○シリーズ「蛇口をひねれば水都の水」	3
○水道部からのお知らせ	4

発行：水戸市水道部水道総務課  
 〒310-0805  
 水戸市中央2-7-33水戸第一ビル  
 ☎029-231-4115

## 水戸市水道事業基本計画(第3次)を策定しました

水戸市水道部では、今後の水道事業における将来像を明確にし、効率的かつ計画的に事業を進めるため「水戸市水道事業基本計画(第3次)」を策定しました。

新たな基本計画では、厚生労働省が示す「新水道ビジョン」の基本理念の反映、及び水戸市の都市づくりの総合的かつ長期的な指針を示した「水戸市第6次総合計画」との整合を図り、平成27年度から平成35年度までの9年間の水道事業における基本方針及び施策の方向を示しています。

今後、水道部では基本計画に基づき、安全でおいしい水の安定供給を図るとともに、持続可能な水道を目指し事業運営に取り組んでまいります。

### 基本計画で目指す将来像

～市民とともに 未来へつなぐ 安心で頼れる水道～

### 将来像を構成する大綱



# 安全

## 安全な水道

いつでも安心してお使い  
 いただけるよう水道水の  
 安全性を確保します



# 強靱

## 災害に強い水道

災害時を含め市民の皆さまが水を  
 必要とするときに必要な量の  
 水を安定的に供給します

# 持続

## 未来へつながる水道

市民の皆さまと連携しながら  
 水道事業の継続を図り将来の  
 地球環境にも配慮します

# 基本計画の主要施策

## 安全

### 安全でおいしい水の供給

- 水源の保全（那珂川流域の水源保全対策 など）
- 水道水の安全性の確保（鉛製給水管の更新 など）
- 水質管理の徹底（水質管理体制の強化 など）

#### 鉛製給水管の解消率

（平成25年度）

51.3%



目標値（平成35年度）

100%



## 強靱

### 強靱な水道施設の構築

- 施設の整備と更新（効率的な老朽施設の更新、耐震化 など）
- 管路の整備と更新（基幹管路及び配水管の更新耐震化 など）



### 安定した管理体制の確保

- 災害対策の強化（応急給水、応急復旧対策の強化 など）
- 維持管理の向上・効率化（水道施設維持管理計画の策定 など）

#### 管路（口径500mm以上）の耐震適合率

（平成25年度）

83.6%

目標値（平成34年度）

100%



#### 管路（口径300mm以上）の耐震適合率

（平成25年度）

39.4%

目標値（平成34年度）

50%



## 持続

### お客様とのコミュニケーションの充実

- 情報提供の充実及び市民ニーズの把握（市民アンケート調査の活用 など）
- 窓口サービスの向上

### 健全な事業経営の推進

- 透明性のある事業経営の推進（市民参加による水道事業審議会の活用 など）
- 事業運営及び業務の効率化（ITの活用等による業務の効率化 など）
- 経営基盤の強化（アセットマネジメント手法を活用した経営基盤の強化 など）
- 組織体制の強化（組織機構の強化及び職員定数の適正管理 など）

### 環境への配慮

- エネルギーの有効利用（再生可能エネルギーの利用促進 など）
- 廃棄物の抑制と有効利用

#### 有収率<sup>※</sup>の向上

（平成25年度）

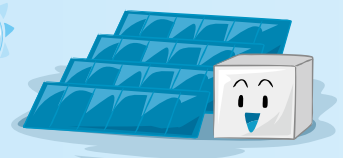
86.2%



目標値（平成35年度）

95%

※有収率…給水した水量と料金として収入のあった水量との比率。



## 防災訓練に参加しました！

7月11日（土）、赤塚小学校にて実施された防災訓練に参加しました。

水道部では小学校1年生から3年生のみなさんに、応急給水栓からの給水体験や水道に関するクイズを行い、防災活動の大切さを学んでいただきました。

今後、水道部では、応急給水訓練を各地で実施していく予定ですので、お近くで訓練が実施される場合はぜひご参加ください。



## 水戸市水道モニターを ご存じですか？

水道部ではよりよい事業運営を行っていくために、施設見学や意見交換会を通して水道事業のことを知っていただき、お客様のご意見、ご提案をお寄せいただく「水戸市水道モニター制度」を実施しております。



施設見学のようす



モニター会議のようす

次年度においても、3月上旬から4月上旬の間に水道モニターを募集する予定です。水戸市の水道について日頃感じていることなど、よりよい事業運営のため、ぜひ水道モニター制度に参加して意見をお聴かせ下さい。

## 緊急時材料供給協力事業者 登録制度を制定しました！

大規模災害時において応急復旧に必要な材料確保を迅速に行うために、新たに水戸市水道部緊急時材料供給協力事業者登録制度を制定いたしました。

平成27年10月1日現在、24の事業者様にご登録いただいております。



8月18日に行われた登録証交付式にて

シリーズ

## 蛇口をひねれば「水都の水」

くらしの中で欠かすことのできない水。こちらのコーナーでは、そんな皆さまの身近にある水や水戸の水道水の魅力をご紹介します。

最近の冷蔵庫は給水タンクに水を入れておくと自動で氷を作ってくれる機能がついているものが一般的になっています。そんな便利な自動製氷機に「向いている水」ってみなさんご存じですか？

## 製氷機には水道水がおススメです

空気中には様々な菌が浮遊しており、冷蔵庫の中でも、水が氷となるまでの間に微生物やカビが繁殖する可能性があります。

そこで、**水道水の出番です！**

水道水はきちんと殺菌され、一定の時間、塩素が残留するように管理されていますので、製氷機内での菌の繁殖をおさえてくれます。

湯冷ましやミネラルウォーターから氷を作りたい場合は、製氷皿を使うのがおススメです。





# 水道部からののお知らせ

水道料金のお支払は  
便利な口座振替・  
クレジット決済をどうぞ

口座振替またはクレジットカードでのお支払いは、一度の手続きで自動的にお支払いいただけますので、お忙しい方にとっても便利です。

### ◆口座振替手続き

預金通帳、通帳印、「納入通知書」または「水道使用量等のお知らせ」をお持ちのうえ、口座のある金融機関（左表参照）またはお客様受付センターでお申込みください。また、振替依頼書の郵送をご希望の方は電話でご連絡ください。

常陽銀行	筑波銀行
水戸信用金庫	茨城県信用組合
中央労働金庫	みずほ銀行
三菱東京UFJ銀行	東邦銀行
足利銀行	福島銀行
東日本銀行	商工組合中央金庫※
八千代信用組合※	横浜中央信用組合※
茨城県信用農業協同組合連合会	水戸農業協同組合
ゆうちょ銀行	

※は水戸支店のみの取扱いとなります。

口座振替日は、請求月の26日です。26日が土曜日、日曜日、祝日などの、金融機関の休日の場合には、金融機関の翌営業日が振替日となります。

口座振替済領収書は、次回の定期検針のお知らせ票に印字されます。

### ◆クレジットカード決済の手続き

クレジットカード、印鑑、「納入通知書」または「水道使用量等のお知らせ」をお持ちのうえ、お客様受付センターでお申し込みください。また、申込用紙の郵送をご希望の方は電話でご連絡ください。（使用できるクレジットカード）

VISA, MasterCard, JCB, アメリカンエキスプレス、ダイナース、DC、UFJカード、NICOSのいずれかのマークが入っているもの。

※このクレジットカード決済は窓口でのカードによる納入ではありません。また、引越しの場合は、自動継続が出来ませんので、改めてお申し込みが必要となります。

問合せ／お客様受付センター・料金課

☎231・4111

## 水道料金は納期限内にお支払ください

納入通知書でお支払いの方は納入通知

書裏面に記載してあります金融機関または、コンビニエンスストアで納入期限内にお支払いください。納入期限を過ぎますと督促状を発送します。

問合せ／お客様受付センター・料金課  
☎231・4111

## 水道関係者を装った詐欺にご注意ください

水道部職員がお客様のお宅に突然訪問し、浄水機の販売や、蛇口等の修理や工事、水質検査を行うことはありません。不審に感じたときは、職員証の提示を求めてください。

問合せ／給水課 ☎231・4112

## 水道部発行の印刷物に広告を掲載しませんか

水道部が発行する印刷物への有料広告を募集しています。詳しくは左記までお問い合わせください。

◆水道検針票・水道部事務用封筒など

料金課 ☎231・4111

◆水道部広報紙「水都だより」

水道総務課 ☎231・4115

## お問合せ・ご相談

お問合せ内容	お問合せ先	電話	お問合せ内容	お問合せ先	電話
水道料金や支払方法について	料金課・収納係	231-4111 (お客様受付センター)	水道の故障や修理について	給水課・維持係	231-4112
水道の使用開始・中止の申込み	料金課・検針係		道路上の漏水を見つけたとき		
水道の使用量やメータ検針について		給水装置の所有者の変更	給水課・給水係		
断水工事について	水道整備課・管理係	水道の新設・改造・撤去・直結給水について			
水道事業の経営・出前教室について	水道総務課・経営企画係	水道の指定工事店について			
水道水の水質検査について	浄水管理事務所	229-7141	赤水やにごり、出水不良について	給水課・管理係	
浄水場の見学申込み			ビルなどの受水槽について		

※漏水・断水・濁りなどの緊急の場合は、休日・夜間も受け付けています。(231-4111～4115)

この広報紙へのご意見やご感想をお寄せください。

水道総務課 e-mail:water.general@city.mito.lg.jp

