



みんなの和でまちづくり

大場小学校増改築工事完成予定図

コミュニティアクションプラン



昭和53年頃の大場小学校



昭和31年頃の大場中学校

平成11年に発足したさわやか大場をつくる会は15周年をむかえ、水戸市新コミュニティプラン推進計画に基づき大場地区の将来像や課題、その解決に向けたアクションプランを計画することとしました。大場の地域を良くする計画づくり委員会を立ち上げ、大場地区の課題、問題をアンケートを介して把握、取り上げその解決策を果たすべくプランを計画し再スタートいたします。

大場地区の人口は約800世帯、2400人弱、65歳以上の高齢化率は26.46%（平成24.4.1現在）となっております。大場小の児童数は年々減り続けておりましたが、新年度は3名増える予定とのことです。新校舎建設も平成26年2月完成を目指しスタートしており、今後更に児童が増えていくことを期待したいと思います。

健全な青少年育成、子育て支援、少子高齢化社会への対応、多世代交流、環境問題への取り組みなどにできることから住民の皆様と共に、大場地区の各種団体、学校、市民センター等の機関と連携してお互いに支え合い、街づくりを進めていきます。

さわやか大場をつくる会



支える

支え合うまちづくり

- ・福祉活動
 - 敬老会
 - 食事の配布（月一回）
- ・暮らしサポート
 - 移送サービス
 - 買い物支援サービス
- ・子育て支援
 - 育児環境の整備・充実
- ・見守り合い



ふれあう

ふれあいを進めるまちづくり

- ・ふれあいまつりの開催
- ・移動教室
- ・お父さんソフトボール
- ・歩く会
- ・郷土カルタ大会
- ・市民運動会
- ・講演会
- ・生涯学習活動(各種文化教室)
- ・地産地消の推進
- ・健康づくり



守る

守り合うまちづくり

- ・交通安全環境整備
- ・防災対策活動
 - 防災訓練
 - 災害支援対策用品の備蓄
- ・井戸マップの作成
- ・ハザードマップ作成
- ・ヒヤリ・ハットマップ作成
- ・防犯対策
 - 防犯パトロール
 - 防犯街灯の設置
 - 子どもを守る110番の家の拡充
- ・緊急連絡体系の整備



伝える

大場のことを伝えるまちづくり

- ・歴史、伝統、文化の継承
- ・一球入魂
- ・広報誌の発行（年二回）
- ・情報収集、発信
 - 生活支援情報
 - 活動報告



造る

さわやかな郷土をつくる

- ・環境美化運動
 - 一斉清掃
 - 石川川清掃
- ・花壇コンクール
 - 花苗配布
- ・不法投棄監視パトロール
- ・ボランティア活動の推進
- ・地域人材バンクの推進



大場地区の歴史

明治22年4月1日市制・町村制が施行され、旧大場村・下入野村・森戸村・秋成新田が合併し、大場村を中心に合併が進められたことから、新村名を大場村と称することとし、役場を大字下入野字石原に置き、大場村が誕生した。(365戸・2,200人前後)その後、役場は、大正元年に大字大場字伊賀内(393戸・2,308人前後)に、さらに昭和24年に大字大場字2395番地へと移され、昭和30年の常澄村の誕生となった。(10,430人……大場地区2,657人)



東光寺(大場町)と算額



飛田穂州先生顕彰の碑(大場町)



鉾(ほこ)神社(大場町)



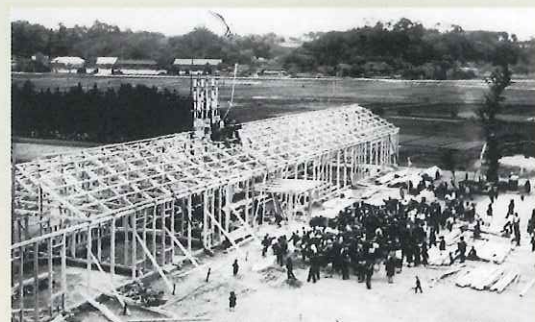
吉田神社(下入野町)



グロトリアンピアノ(大場小)



東大場土地改良区拓農基盤整備事業記念碑



建設中の大場中

作 成……さわやか大場をつくる会
(大場の地区を良くする計画づくり委員会)

印 刷……有限会社 泰平印刷

発 行……平成25年3月31日