

令和3年度

第2回水戸市千波市民センター運営審議会

日時：令和4年3月15日（火）午前10時から

場所：水戸市千波市民センター 会議室

水戸市千波市民センター

次 第

1 開会

2 会長挨拶

3 議題

- (1) 令和3年度千波市民センター事業報告について
- (2) 令和3年度千波市民センター定期講座事業評価について
- (3) 令和4年度千波市民センター定期講座について
- (4) 令和3年度千波市民センター施設利用状況について
- (5) その他

4 閉会

(1) 令和3年度 千波市民センター事業報告について

定期講座（教室・クラブ）

日程	内容	講師	人数
・教室 5月から翌3月まで ※8月休講 ・クラブ 5月から翌3月まで ※8月一部休講	・教室 茶道 ・クラブ パンづくり 外15クラブ （書道、美骨ストレッチの 2クラブは中止）	・教室 大枝 素春 様 ・クラブ 鈴木 三智 様 外13人	別紙参照 （5ページ）

いきいき健康クラブ

日程	内容	講師	人数
4月から翌3月まで 毎月第1・3木曜日 10:00～11:00 （18回開催（予定含む））	軽体操やレクリエーション、 会話などを通じた交流 と健康づくり ※対象 65歳以上	地域指導員千波地区 10人	会員37人

シルバーリハビリ体操教室

日程	内容	講師	人数
4月から翌3月まで 毎月第1・3月曜日 10:00～11:00 （16回開催（予定含む））	筋力や柔軟性の向上と生 活動作を楽にするため、い つでも、どこでも、一人で も取り組める体操 ※対象 65歳以上	水戸市シルバーリハビリ 体操指導士の会東部支部 8人	会員35人

元気アップ・ステップ運動教室

日程	内容	講師	人数
4月から翌3月まで 毎月第1・3・5月曜日 15:00～16:30（継続クラブ） 13:00～14:30（自主グループ） （各21回開催（予定含む））	足腰を中心とした筋力トレ ーニングと有酸素運動 ※対象 65歳以上	水戸市高齢福祉課 運動指導員等 2～3人	継続クラブ 8人 自主グループ 12人

寿大学（高齢者学級）

日程	内容	備考	人数
9月28日（火） 10:00～11:30	・「渋沢栄一と水戸の人々」 近代日本の実業家、渋沢栄一の生涯と 渋沢とゆかりのある水戸の人々について 紹介	（講師） 水戸市歴史文化財課職員	中止
10月22日（金） 10:00～11:30	・「落語と津軽三味線・民謡」 日本の伝統芸能を地域の担い手が 実演	（講師） 三松亭 ちゃん平 様 芝間 美喜夫 様 芝間 紀子 様	32人
11月29日（月） 13:10～16:00	・移動学習 令和2年4月から供用開始した清掃 工場「えこみっと」の施設見学	水戸市バス利用	23人

女性学級

日程	内容	備考	人数
9月9日（木） 10:00～11:30	・「腸活と乳酸菌」 腸内細菌と健康へのアプローチでア ンチエイジングについて学ぶ。	（講師） 水戸ヤクルト販売(株) 波多野 昭乃 様	中止
10月26日（火） 10:00～11:30	・「いつまでも若々しく颯爽と生きる」 呼吸法、食事、運動、心の在り方など 生活法について学ぶ。	（講師） 古谷 信義 様	14人
12月14日（火） 8:30～13:30	・移動学習 茨城県警察本部庁舎と茨城県庁舎の 施設見学	水戸市バス利用	19人

子育て広場（未就学児とその保護者）

（人数は、令和4年1月末現在）

日程	内容	備考	人数
5月から翌3月まで 毎月第1・3金曜日 （全15回開催）	子育て中の親子が、気軽に 集え、交流できる遊びの場を 開設し、子育てを支援する。 ※対象 未就学児とその保護 者	千波女性会によるサポート	52組 106人

千波ふれあい学級（園児とその保護者）

日程	内容	講師	人数
11月19日（金） 9:15～10:00	・親子で楽しむ絵本時間	熊倉 裕子 様 三浦 陽子 様	7組 14人
令和4年2月9日（水） 9:30～10:15	・リトミック教室	酒井 道子 様 豊田 博子 様	中止

夏休み少年少女教室（地区児童）

日程	内容	講師	人数
8月2日（月），3日（火） 9:30～12:00（1～3年生） 13:00～15:30（4～6年生）	・図画実習（絵画教室） 小学生の夏休みの課題作 品に対応する。 ※対象 小学校1～6年生	別所 恵子 様	計65人 (29人) (36人)

冬休み少年少女教室（地区児童）

回数	内容	備考	人数
12月24日（金） 10:00～11:30	・書道実習（書道教室） 小学生の冬休みの課題作 品に対応する。 ※対象 小学校3～6年生	高橋 司 様 岡崎 千鶴子 様	20人

家庭教育強化事業（未就学児とその保護者）

日程	内容	講師	人数
8月27日（金） 10:00～11:30	・ベビーマッサージ	星 ゆみ子 様	中止
9月14日（火） 10:00～11:00	・親子ヨガ	十万 久美子 様	中止
9月30日（木） 10:00～11:00	・親子リトミック， 読み聞かせ など	加藤 一枝 様	中止

【参考】令和3年度千波地区主な実施事業

事業名	日程 場所	備考
地区お父さんソフトボール	6月6日(日) 元石川市民運動場	3チームによるリーグ戦を実施
地区ママさんバレーボール	7月30日(金) 千波中学校	3チームによるリーグ戦を実施 (1チーム不参加)
三世代交流歩く会	11月21日(日) 千波湖, 偕楽園ほか	片道 約3.5km 市民センター → 逆川緑地遊歩道 → 千波湖北岸 → 黄門像前 → 偕楽園散策 → 黄門像前
地区クリーン作戦	12月12日(日) 千波市民センター 上本郷第二子ども広場	幹線道路のゴミ収集

別紙

令和3年度 千波市民センター定期講座受講内訳

【教室】（8月休講）

令和4年2月末現在

No.	教室名	開講日時	在籍数	講師名（敬称略）
1	茶道	第1・3月曜日 13:30～15:30	6人	大枝 素春

【クラブ（自主運営）】（★印は、8月休講）

令和4年2月末現在

No.	クラブ名	開講日時	在籍数	講師名（敬称略）
1	★ パンづくり	第1月曜日 9:30～13:00	16人	鈴木 三智
2	太極拳	第1・3月曜日 19:00～21:00	11人	星野 明
3	健康ストレッチ	第2・4月曜日 10:00～11:30	16人	古谷 信義
4	★ 生花	第2・4月曜日 10:00～12:00	14人	赤津 恵美子
5	コーラス	第1・3火曜日 10:00～12:00	23人	緑川 弘子
6	卓球Ⅱ	毎週水曜日 13:00～15:30	16人	大庭 京子
7	★ 歌謡	第1・3水曜日 19:00～21:00	22人	上杉 京子
8	★ 菓子づくりA	第2水曜日 9:30～12:30	14人	塚原 秩子
9	卓球Ⅰ	毎週木曜日 13:00～15:00	17人	深谷 久子
10	★ 絵手紙	第2・4木曜日 13:00～15:00	16人	鯨 和子
11	★ 菓子づくりB	第4木曜日 9:30～12:30	11人	塚原 秩子
12	★ ヨーガ	毎週金曜日 9:30～12:00	24人	小林 恵美子
13	ピラティスA	第2・4金曜日 14:00～15:00	20人	岡田 典子
14	ピラティスB	第2・4金曜日 15:30～16:30	17人	岡田 典子
15	★ そば打ち	第1土曜日 9:30～12:00	7人	—
16	★ 男の料理	第4土曜日 10:00～12:00	16人	三熊 理恵

	在籍数
1教室	6人
16クラブ	260人
合計17講座	266人

(2) 令和3年度千波市民センター定期講座事業評価について

市民センター事業評価表【テーマ】 定期講座

市民センター名: 千波市民センター

1 市民センター定期講座アンケート結果

定期講座受講者 267 名
アンケート回答者 100 名

(1) 受講者の性別、年齢、居住地について

【性別】

全体	男性	女性	(%)
100.0%	23.0%	77.0%	(%)
100	23	77	(人数)

【年齢】

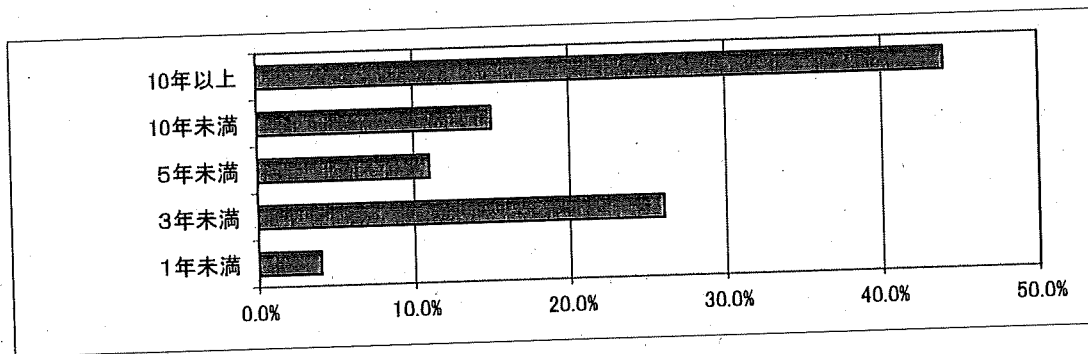
全体	20代以下	30代	40代	50代	60代	70代以上	(%)
100.0%	0.0%	0.0%	3.0%	8.0%	32.0%	57.0%	(%)
100	0	0	3	8	32	57	(人数)

【居住地】

全体	地区内	地区外市内	市外	(%)
100.0%	84.0%	8.0%	8.0%	(%)
100	84	8	8	(人数)

(2) 講座の在籍期間について

全体	1年未満	3年未満	5年未満	10年未満	10年以上
100.0%	4.0%	26.0%	11.0%	15.0%	44.0%
100	4	26	11	15	44

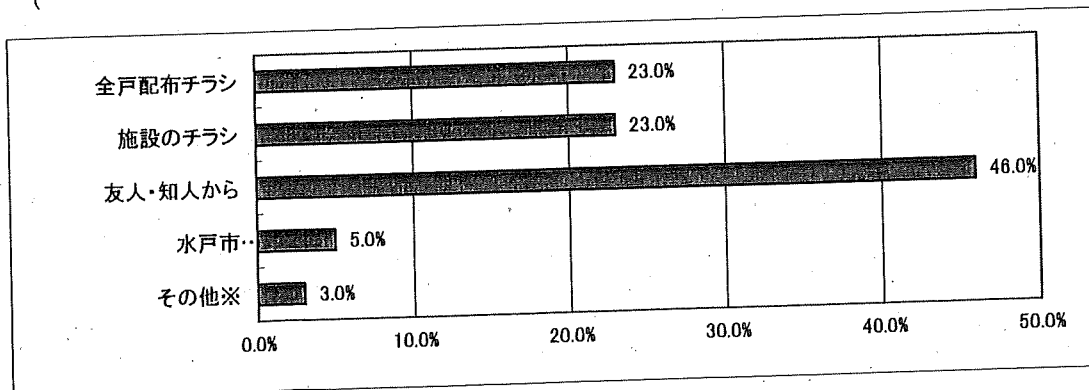


(3) 講座を何で知りましたか

全体	全戸配布チラシ	施設のチラシ	友人・知人から	水戸市HP	その他※	(%)
100.0%	23.0%	23.0%	46.0%	5.0%	3.0%	(%)
100	23	23	46	5	3	回答数

※()

()

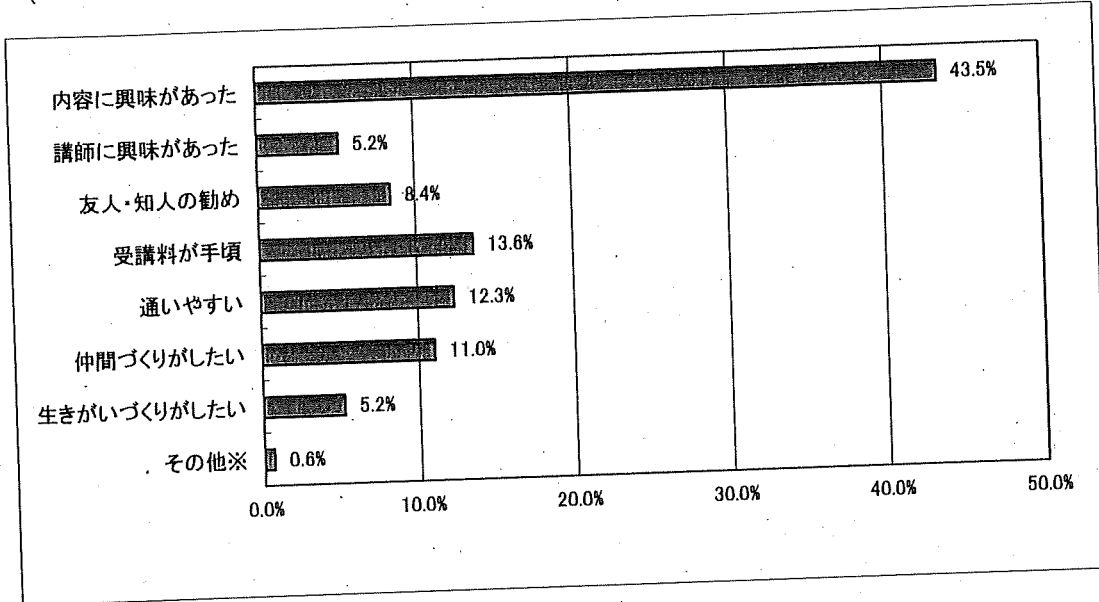


(4) 講座に参加したきっかけ

全体	内容に興味があった	講師に興味があった	友人・知人の勧め	受講料が手頃	通いやすい	仲間づくりがしたい	生きがいづくりがしたい	その他※
100.0%	43.5%	5.2%	8.4%	13.6%	12.3%	11.0%	5.2%	0.6%
154	67	8	13	21	19	17	8	1

※()

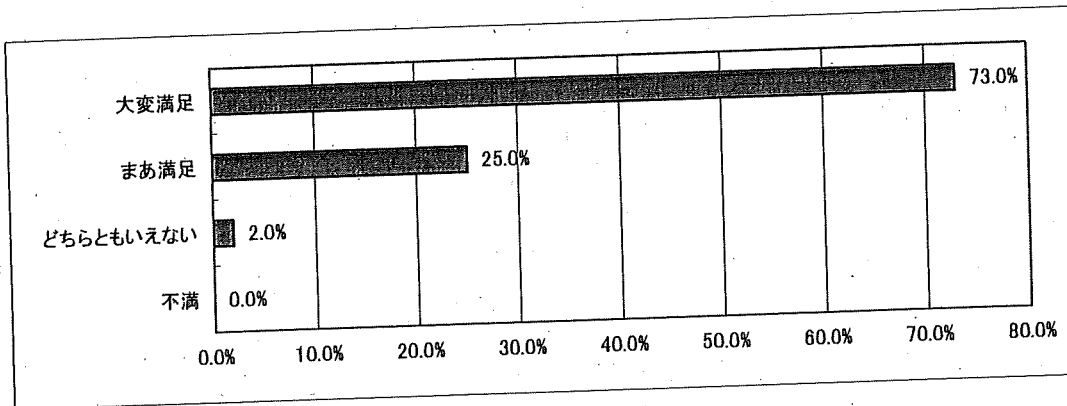
()



(5) 参加している講座の満足度について

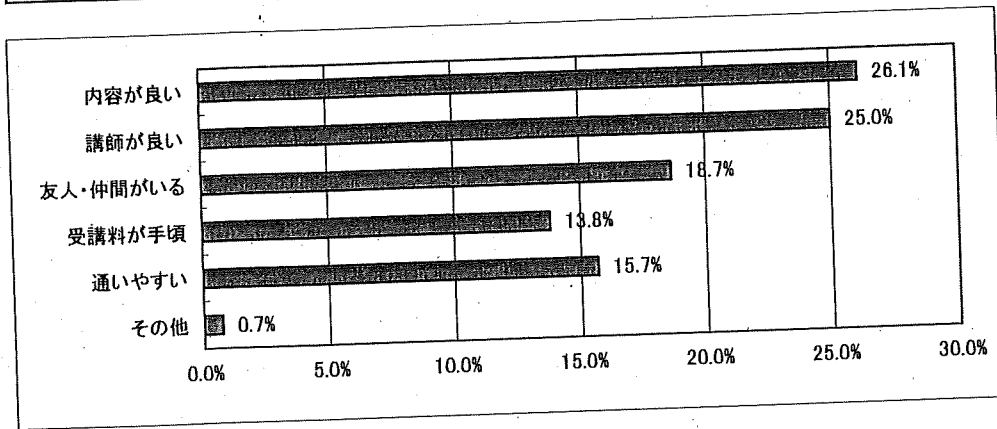
全体	大変満足	まあ満足	どちらともいえない	不満
100.0%	73.0%	25.0%	2.0%	0.0%
100	73	25	2	0

(%) 実数



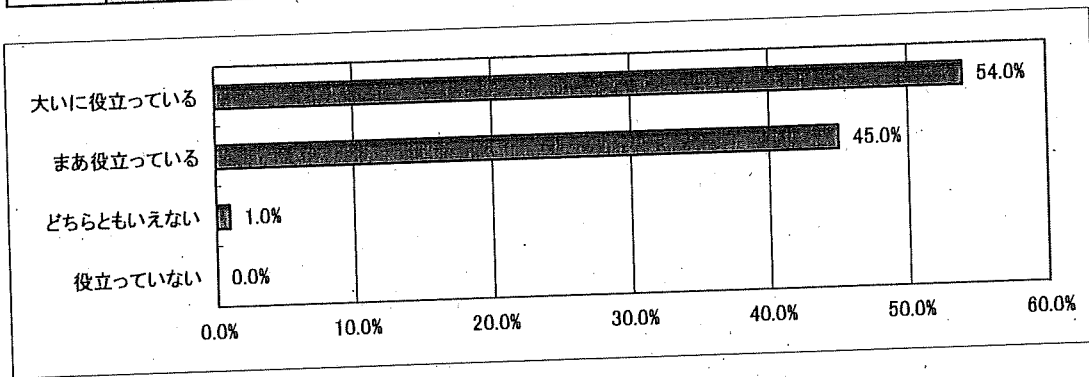
(6) 参加している講座の魅力について

全体	内容が良い	講師が良い	友人・仲間がいる	受講料が手頃	通しやすい	その他	(%)
100.0%	26.1%	25.0%	18.7%	13.8%	15.7%	0.7%	
268	70	67	60	37	42	2	実数



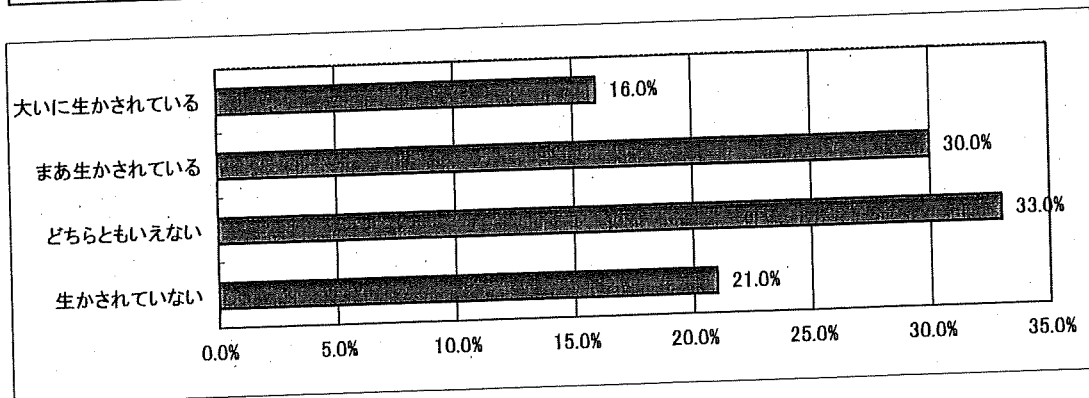
(7) 生きがいづくりや生活に役立っているか

全体	大いに役立っている	まあ役立っている	どちらともいえない	役立っていない	(%)
100.0%	54.0%	45.0%	1.0%	0.0%	
100	54	45	1	0	実数



(8) 地域コミュニティ活動に生かされているか

全体	大いに生かされている	まあ生かされている	どちらともいえない	生かされていない	(%)
100.0%	16.0%	30.0%	33.0%	21.0%	
100	16	30	33	21	実数



(9) 講座に対する意見, 提供してほしい講座, 興味がある講座等

【講座に対する意見】

- ・いつも楽しみにしている。(コーラス)
- ・いろいろな企画運営に期待している。(ヨーガ)
- ・からだに良いと感じている。(ヨーガ)
- ・仲間と楽しい時間を過ごせている。(ヨーガ)
- ・仲間から新しい情報などを入手することができる。(ヨーガ)

【提供してほしい講座, 興味がある講座等】

- ・ペン字講座(ピラティスA)
- ・体操(ピラティスA)
- ・体を動かす講座(ピラティスB)
- ・高齢者向けではない歴史, 文学, 音楽関係(ヨーガ)

2 市民センター総評(市民センター職員による評価)

(1) 受講者の傾向について(年齢層, 受講期間等)

- ・60代以上が全体の約90%を占めており, 高齢化が進んでいる。
- ・地区内住民が多く, 友人・知人に誘われたり, 全戸配布, 施設設置のチラシを見て申し込む受講者が多い。
- ・継続者の割合が高く, 10年以上継続している方もいる一方, 新規の申込者は少なく, 受講者が固定化している傾向がある。

(2) 参加者の満足度について

- ・「大変満足している」と「まあ満足している」を合わせると9割以上であり, 満足度が高い。
- ・講座の魅力については, 「内容が良い」と「講師が良い」を合わせると5割を超え, 過半数の参加者が講座の企画内容と講師の選定を評価している。

(3) 学習成果の還元について

- ・市民センターで行っている生涯学習活動は, 自己啓発に役立っていると感じている受講者が多いが, 受講者の約2割については, コミュニティ活動に生かされているとは考えておらず, 地域貢献の意識は薄いと考えられる。

(4) アンケート結果又は日頃の業務から考察されることについて

- ・講座の在籍期間が10年以上となる参加者が4割を超えており, 定期講座の固定化が長年の課題となっている。また, ホール等の施設の貸出について, 特定の方々への貸出が常態化しており, 新規の方々にとっては, 借りにくい状況となっている。
- 公平性の確保のためにも, 計画的なサークル(任意団体)への移行が必要と考えられる。

令和4年度 千波市民センター

定期講座受講生募集

【申込期間】 令和4年4月7日（木）～4月14日（木）

9:00～16:00（土日除く）

【申込方法】 千波市民センター窓口で申込用紙に御記入ください。（先着順）
（電話、FAX 等による申込みは、受付けておりません。）

【会費】 初回開講日に、各講座の会計担当者へ納入してください。
（原則として、途中退会による返金はいたしません。）
教材費・材料費等は、講座により別途負担となる場合があります。
受講者数の増減により、年会費の額が変更となる場合があります。

【その他】 定員になり次第、募集を締切ります。
定員に満たない場合は、中止となることもあります。
各講座の日程は、市民センターの行事、施設の保守点検、新型コロナウイルス感染拡大状況等により、変更又は中止となる場合があります。

※各講座の内容については、裏面を御覧ください。



【問合せ】 〒310-0851

水戸市千波町114番地の6

水戸市千波市民センター

電話 029-243-3174

新型コロナウイルス感染症対策に御協力ください

参加にあたっては、マスクの着用、手指消毒等の感染防止対策に御協力をお願いします。
当日、体調不良の場合は、参加を御遠慮ください。

【教室】（8月休講）

（令和4年5月～令和5年3月）

教室名	開講日時	年会費	定員	うち 新規 募集	講師名 (敬称略)	初回 開講日	備考
茶道	第1・3月曜日 13:30～15:30	10,000円 茶菓子代別途	11名	11名	大枝 素春	5/16	茶の湯（石州流）を学び、 日本文化に触れてみませんか。

【クラブ（自主運営）】（★印は、8月休講）

（令和4年5月～令和5年3月）

クラブ名	開講日時	年会費	定員	うち 新規 募集	講師名 (敬称略)	初回 開講日	備考
★ パンづくり	第1月曜日 9:30～13:00	10,000円 材料費込み	16名	2名	鈴木 三智	5/9	みんなで楽しくパンと料理を 作って食べましょう。
ゆったりストレッチ & 血流体操	第2・4月曜日 10:00～11:30	7,000円	25名	10名	古谷 信義	5/16	中高年者のための健康講座。 有酸素運動、ストレッチ、 ソフト筋トレ。
コーラス	第1・3火曜日 10:00～12:00	15,000円	27名	4名	緑川 弘子 増淵 亜依	5/10	コーラスを楽しく練習！ 水戸市合唱祭等に参加して います。
★ 歌謡	第1・3水曜日 19:00～21:00	8,000円	30名	8名	上杉 京子	5/11	先生の丁寧な指導のもと、 楽しみながら演歌のレッスン！
太極拳	第1・3木曜日 14:00～16:00	13,000円	15名	8名	星野 明	5/19	音楽に合わせたゆっくりした動き です。身体の痛みも解消、 健康になります！
★ 菓子づくりB	第2木曜日 9:00～12:00	7,000円 材料費別途	12名	6名	塚原 秩子	5/12	お菓子づくりを楽しく学びます。
★ 絵手紙	第2・4木曜日 13:30～15:30	7,000円	21名	5名	鯨 和子	5/12	顔彩で楽しく絵手紙を作成 しましょう！
ヨーガ	毎週金曜日 9:50～10:50 又は 11:00～12:00 のいずれか	14,000円	28名	4名	小林 恵美子	5/6	心身ともに健やかに！ (月2回のみを希望する方は、 年会費7,000円です。)
ピラティスA	第2・4金曜日 14:00～15:00	7,000円	20名	3名	岡田 典子	5/13	体の深部の筋肉や骨盤周辺を 鍛え、内臓の動きを活発にし、 新陳代謝を高め、肩こり・腰痛・ 便秘を解消するエクササイズ！
ピラティスB	第2・4金曜日 15:30～16:30	7,000円	19名	4名	岡田 典子	5/13	
★ そば打ち	第1土曜日 9:30～12:00	13,000円 材料費込み	10名	5名	-	5/7	(一社) 全麵協の有段者を 中心に、そば打ちを楽しく学び ましょう。
★ 男の料理	第4土曜日 10:00～12:00	15,500円 材料費込み	20名	4名	三熊 理恵	5/28	料理の楽しさを御一緒に♪

※菓子づくりAクラブの新規募集はありません。

ヨーガクラブは、新型コロナウイルス感染症対策として2つの時間帯に分かれます。

(4) 令和3年度 千波市民センター施設利用状況について

市民センター利用状況 (令和3年4月～令和4年2月)

月	市民センター		社教団体		市		県		その他		合計	
	回数	人数	回数	人数	回数	人数	回	人数	回数	人数	回数	人数
4月	0回	0人	15回	280人	2回	41人	0回	0人	84回	766人	101回	1,087人
5月	29回	383人	12回	214人	4回	50人	0回	0人	51回	393人	96回	1,040人
6月	35回	445人	12回	209人	5回	65人	0回	0人	58回	511人	110回	1,230人
7月	37回	458人	12回	197人	4回	53人	0回	0人	46回	384人	99回	1,092人
8月	8回	100人	0回	0人	1回	35人	0回	0人	12回	91人	21回	226人
9月	0回	0人	0回	0人	0回	0人	0回	0人	0回	0人	0回	0人
10月	36回	495人	19回	239人	4回	85人	0回	0人	56回	463人	115回	1,282人
11月	36回	462人	9回	153人	4回	102人	0回	0人	55回	438人	104回	1,155人
12月	37回	493人	11回	252人	4回	153人	0回	0人	52回	492人	104回	1,390人
1月	30回	365人	9回	148人	4回	48人	0回	0人	44回	333人	87回	894人
2月	13回	141人	2回	37人	1回	48人	0回	0人	15回	114人	31回	340人
合計	261回	3,342人	101回	1,729人	33回	680人	0回	0人	473回	3,985人	868回	9,736人

図書コーナー利用状況 (令和3年4月～令和4年2月)

月	4月	5月	6月	7月	8月	9月	10月	11月	12月	1月	2月	計
利用人数	1人	1人	1人	2人	2人	0人	1人	2人	1人	1人	0人	12人
貸出冊数	2冊	2冊	10冊	7冊	8冊	0冊	7冊	8冊	1冊	2冊	0冊	47冊