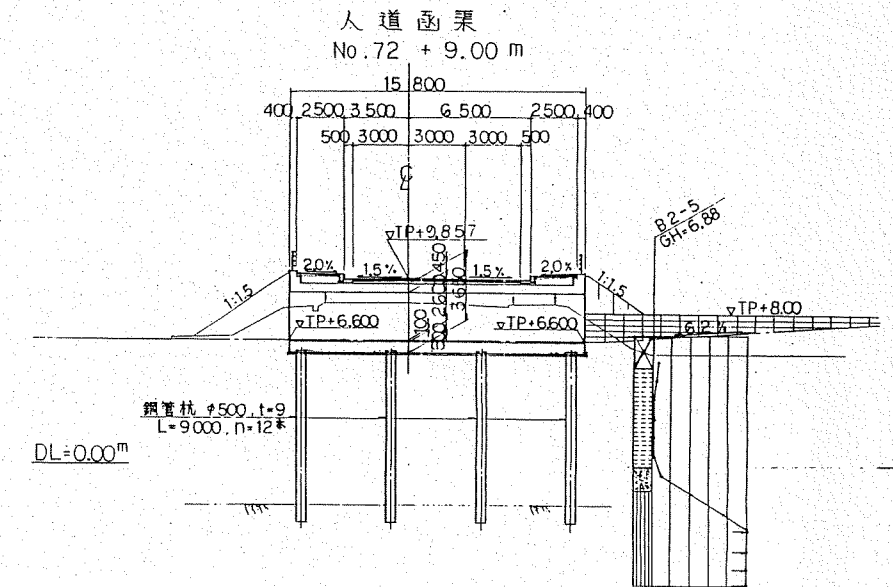
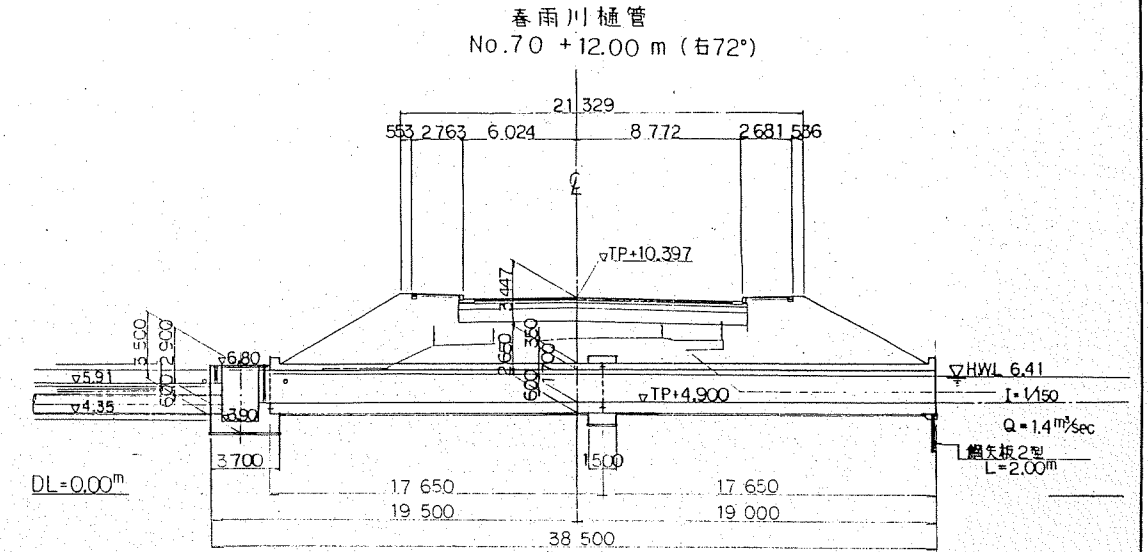
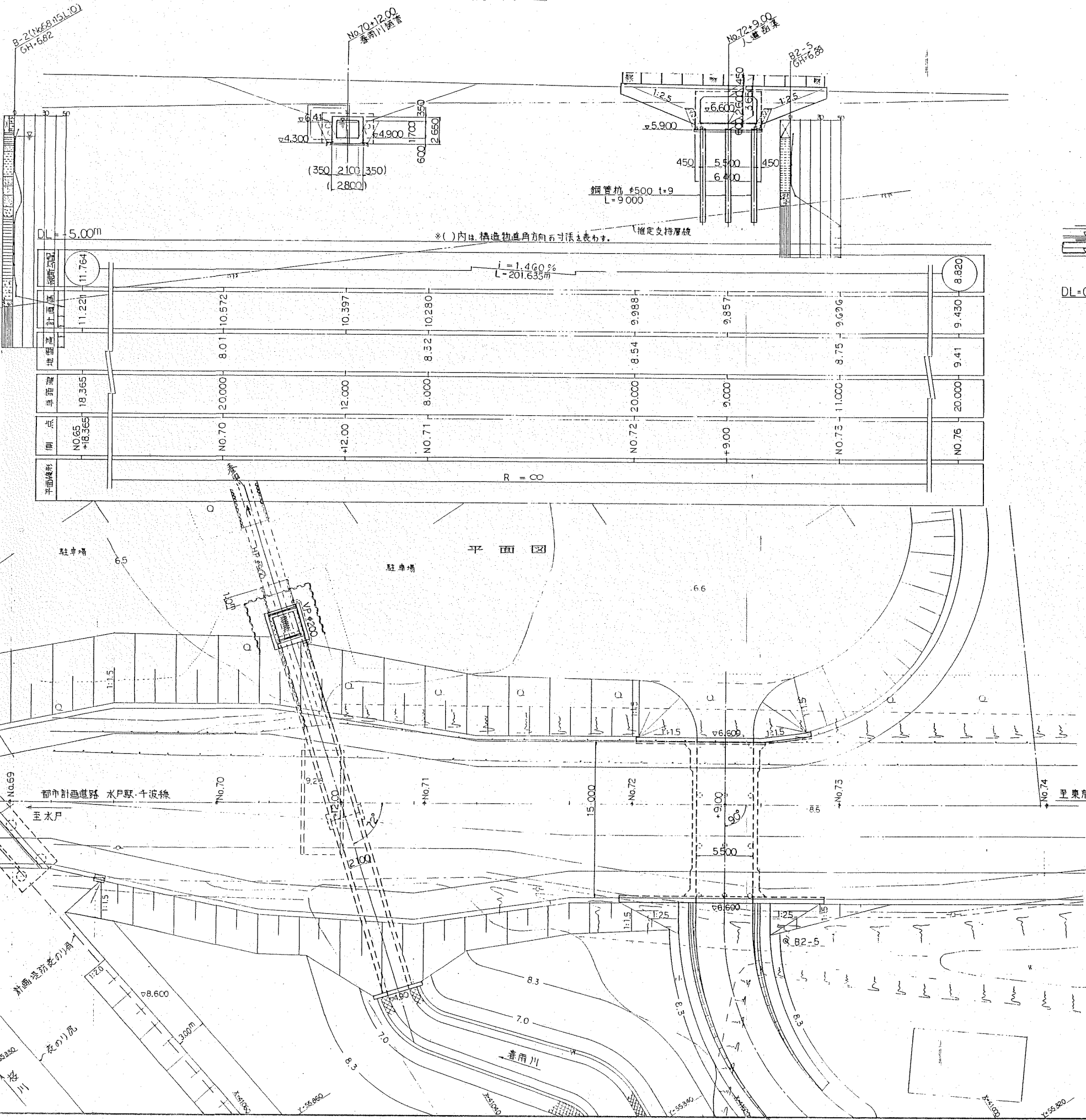


全体一般図 縮尺=1:200

断面図

断面図

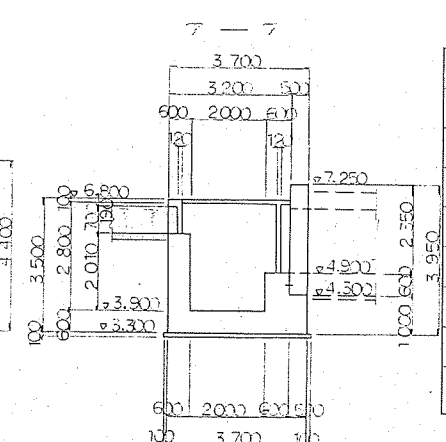
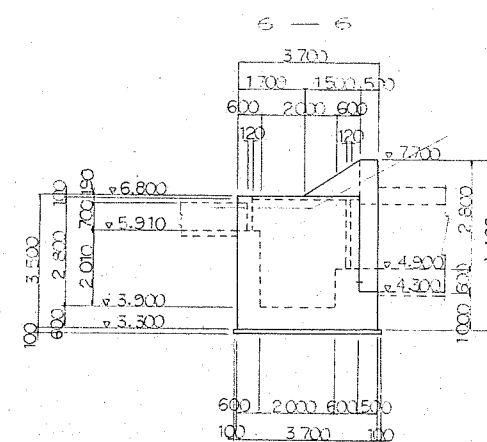
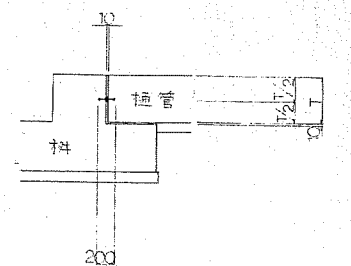
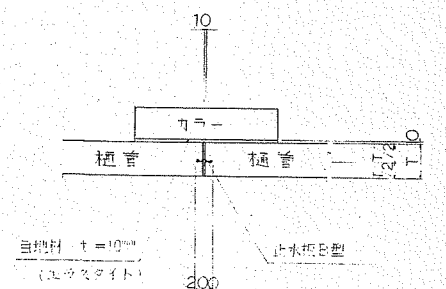
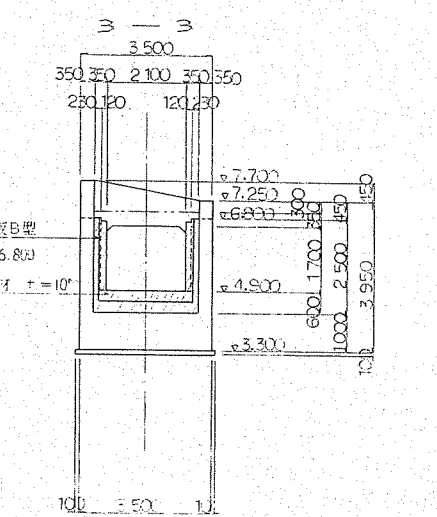
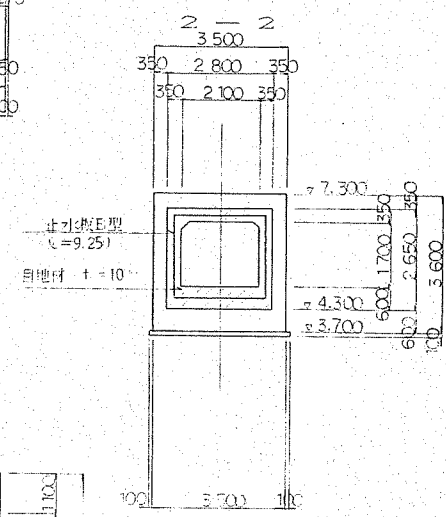
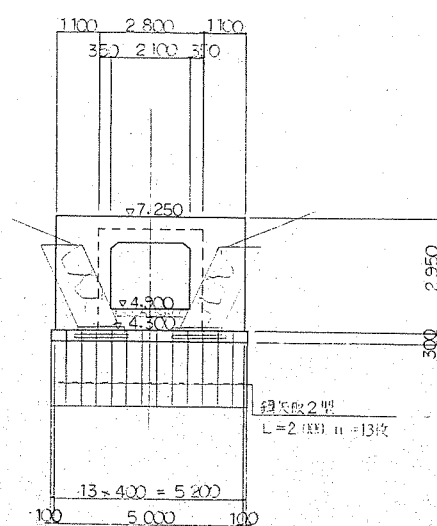
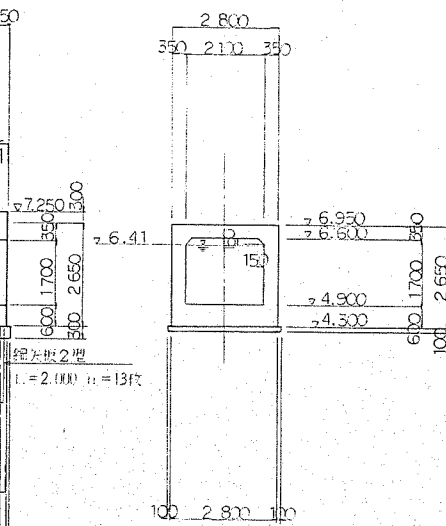
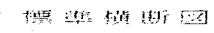


設計条件

項目	単位	数値
輪荷重	T-20	
単位体積重量	鉄筋コンクリート	2.5
	土	1.8
コンクリート設計基準強度	kg/cm ²	21.0
コンクリート曲げ圧縮応力度	kg/cm ²	7.0
コンクリートせん断応力度	kg/cm ²	3.6
鉄筋引張応力度 (SD30)	kg/cm ²	16.00
土圧係数		0.5
許容支持力	t/m ²	1.0
計画流量	m ³ /sec	1.5

春雨川樋管			
図面種類	全体一般図	図面番号	春-1
縮尺	1:200	課長	
工事番号		係長	
路線名	都市計画道路 水戸駅千波線 (春雨川)	所長	
箇所	水戸市千波町境内	照査	
工種		設計製図	
製図年月	平成 年 月 日	写図	
茨城県			

卷兩川樋管構造一般図 縮尺 1:100



	番禺川樾管		
圖面種類	總管 樾造一乘圖	圖面番号	参-2
縮 尺	1:100, 40	備 長	
工事番号		備 長	
設 計 名	都市計畫道路 水戸駅~千原線 (舊 道)	所 長	
図 所	水戸市千原町地内	照 査	
工 種		設計製図	
製図年月	平成 年 月	写 真	
<div style="display: flex; justify-content: space-around; font-size: 2em; font-weight: bold;"> 茨 城 県 </div>			