



Sweets using Ibaraki ingredients



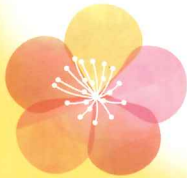
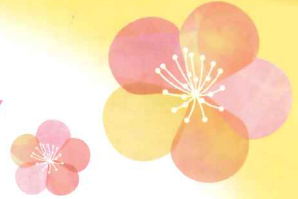
Cooking using Ibaraki ingredients



水戸の地産地消推進店

みとうまっぷ

# 水戸美味ッブ



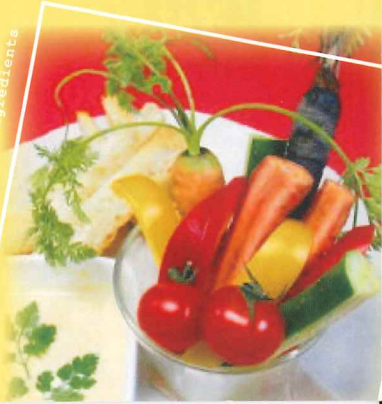
Cooking using Ibaraki ingredients



Sweets using Ibaraki ingredients



みとちゃん



## 『みとうま』って？

水戸市内で地産地消に積極的に取り組み、地元の良さを伝えるお店を、「みとうま(地産地消推進店)」として水戸市が定めています。

### こんなお店が『みとうま』なお店

地域の賑わい  
創出と  
活性化を応援!

地場農産物を使用  
※水戸市と  
その隣接市町村

地元の食材を  
PRしている

農業を応援し  
旬の野菜が  
食べられる

地産地消の  
こだわりがある  
メニュー



【店舗掲示ポスター】



【店舗掲示ステッカー】

## ◀このステッカーや ポスターが目印です。

このステッカーは、  
水戸市と常磐大学生との  
連携で生まれました。

## 「地産地消」って？

### 地元でとれた生産物を地元で消費すること

地域で生産された農産物を、その地域で消費することを通して、より新鮮な旬の味を安心して食べようという取り組みです。伝統的な食文化について理解を深めたり、環境に優しい生活にもつながります。

### 地産地消のメリット

生産者の顔が  
見えるので  
安心・安全

新鮮! 旬の味  
地元で収穫  
すれば、時短

食の地域ブランド  
地域の活力で  
伝えよう食の伝承



作る人の生きがいと  
食べる人の元気  
食育としても◎

地球にやさしい  
産地と消費地の距離が近いので  
自然保護や燃料コストの削減

水戸の地産地消推進店

# 水戸美味

2 洋食 Restaurant ママノエル MAP D-1



香りが高く甘みと酸味が絶妙な「クロレイチゴ」。水を使わず、イチゴの水分だけで焼き上げました。

クロレイチゴフォンケーキ(1~3月)  
1,080円(ホール)

☎029-309-7520  
住/水戸市木葉下町453-20  
営/11:30~14:00 [L.O.]  
17:00~20:30 [L.O.]  
休/水、第2火  
駐/有



4 洋食 レストラン キエフ MAP E-2



果野菜と牛肉を長時間煮込んだ「ボルシチ」。ピーズは別添で、心と体を温めるスープです。

(ランチメニューの1品) ボルシチ  
ランチ 1,800円

☎029-251-8530  
住/水戸市加倉井町670-2  
営/11:00~14:00  
17:00~20:00  
休/月  
駐/有



6 洋食 MARCO POLO マルコポーロ MAP A-4



ゆったりとしたランチタイムを…お一人でも気軽にお越しください。

本日のランチ  
1,300円

☎029-244-9259  
住/水戸市見川町2536-5  
※ブラザホテル裏手  
営/火~土 11:30~16:00 [L.O.15:00]  
休/月、木、不定休あり  
駐/有



1 洋食 リストランテ マーノ・マーノ MAP C-4



地元でとれた鮮魚を、水と白ワイン、トマトで丸ごと煮込んだイタリアの煮魚。地元野菜たっぷりの付け合わせも相性抜群です。

アクアパッツァ  
1,300円~

☎029-247-9854  
住/水戸市けやき台1-137  
営/火~金 11:30~14:00[L.O.]  
(土、日、祝、祝前~14:30)  
18:00~21:00[L.O.]  
休/月及び毎月2回不定休 駐/有



3 洋食 TRATTORIA Il Bancale TRATTORIA イルバンカレ MAP B-3



添えられた多彩な旬の野菜は水戸市や県内産が中心です。

常陸牛のサーロインビステッカ  
イルバンカレスタイル(プレミアムランチ)  
4,080円 要予約

☎029-300-2505  
住/水戸市宮町1-7-20  
ホテルテラスサガーデン水戸3F  
営/11:00~14:30 [L.O.]  
17:00~21:00 [L.O.20:30、コースは19:30]  
休/無 駐/有



5 洋食 レストラン & me アンドミー MAP C-2



季節感あふれるスイーツが勢揃い! 地元の食材使用のサラダやバスタなど、サイドメニューも充実しています。

スイーツ食べ放題  
大人1,850円  
小人800円  
学生1,500円

☎029-226-3111  
住/水戸市三の丸1-4-73  
営/7:00~21:00 [L.O.20:30]  
休/無 駐/有



7 洋食 オー・ボン・ヴィヴェール MAP A-3



季節に応じて、その時に美味しいものを楽しめるコース料理の中の一品。

コース料理の中の  
シェーブル館チーズ  
ディナー 7,700円~

☎029-244-9971  
住/水戸市千波町2310  
営/11:30~14:00、17:30~21:00  
休/火 駐/有  
※掲載メニューはディナーのみ。



このマークのお店では  
納豆の料理も味わえます。

※価格は税込表示。店内での飲食は10%、持ち帰りは8%です。  
※食材入荷状況により提供できない場合がございます。詳細は各店へお問い合わせ下さい。  
※新型コロナウイルスの影響で掲載内容に変更がある場合がございます。各店へお問い合わせ下さい。

8 洋食 レストラン・ル・ポワロン MAP B-2



フランス料理とワインのお店です。

コース料理の中の  
パテ・カンパーニュとキャロットラペ  
ランチ 2,200円コース  
ディナー 4,180円コース

☎029-231-4787  
住/水戸市泉町2-2-35  
営/11:30~15:00 [L.O.14:00]  
18:00~22:00 [L.O.21:00]  
休/日、不定休 駐/無



10 洋食 コジカフェ MAP B-4



ランチはサラダ、スープ、デザート、選べるドリンク付き。店頭で自家製パン、焼き菓子をご用意。

日替わりランチメニュー  
1,400円

☎029-248-9180  
住/水戸市小吹町697-2  
営/11:00~18:00  
休/日、月(その他不定休)  
駐/有



9 洋食 畑のGOCHISO はたけのごちそう MAP B-4



地元の新鮮野菜をサンドしたパニーニは全4種。季節のバスタ、肉や魚のプレートもおすすり!

パニーニセット  
1,200円

☎029-357-0815  
住/水戸市米沢町280  
営/11:00~15:00 [L.O.14:30]  
17:30~21:00 [L.O.20:30]  
なくなり次第終了  
休/火、第1水 駐/有  
※掲載メニューはランチのみ。



11 洋食 喫茶 フィオレンテ MAP A-4



ライスは水戸産コシヒカリブランド「風影常澄(かぜいろつねずみ)」を使っています。

日替わりランチ  
820円

☎029-243-9311  
住/水戸市小吹町504  
水戸市植物公園内  
営/10:30~16:00  
休/月(月祝は翌日)  
駐/有



12 洋食 CAKE+COFFEE つくる。 MAP C-4



選べるメインにお野菜を沢山使った彩りのデリ小鉢とごはん、甘味、ドリンクが付いたセットです。

Today's Deli Box~本日のデリボックス~  
1,540円

☎029-239-5239  
住/水戸市酒門町1014-1  
営/10:00~17:00 ※ランチ11:00~15:00  
休/月、月1回不定休 駐/有  
※お子様連れ大歓迎  
※掲載メニューはランチのみ。



13 洋食 café PICO カフェピッコ MAP B-2



農園から直接仕入れる色彩と風味豊かな農業野菜、ビネグレットペーアのドレッシングでまとめました。

大和田農園さんの菜園風サラダ(5月~12月中旬)  
880円

☎029-231-7760  
住/水戸市南町3-3-30 オノセビル1F-B  
営/11:30~14:00 [L.O.]  
18:00~22:00 [L.O.]  
休/月(月祝は翌日) 駐/無  
※掲載メニューはディナーのみ。



14 洋食 体にやさしい西洋料理 Restaurant Aoyama アヤマ MAP F-2



水戸出身の元大使館料理人が作る、地元食材を豊富に取り入れた美味しいヘルシー美しい完全バランス食をぜひ!

30品目プレートセット  
1,650円

☎029-257-9292  
住/水戸市姫子2-30  
ヨークタウン内ダイソー横  
営/11:00~14:30 [L.O.]  
17:30~20:00 [L.O.]  
休/木 駐/有



15 洋食 洋風居酒屋 水戸チーズバル MAP B-3



「森のシェーブル館」のフレッシュチーズと木イチゴソースの相性◎他、ラクレットなどチーズメニューが豊富!

クレーム・ダンジュ  
495円

☎029-225-9877  
住/水戸市城南2-8-16  
営/月、水、木、日、祝 17:30~23:30 [L.O.]  
金、土、祝前 17:30~24:00 [L.O.]  
休/火、12月31日、元日  
駐/有



16 洋食 洋食屋 花きやべつ はなきやべつ MAP C-2



新鮮な卵で作るふわとろオムレツと納豆、自家製ハヤシソースのコクと甘みがベストマッチ

茨城県産大豆100%の納豆ハヤシオムライス 900円

☎029-306-6850  
住/水戸市南町2-6-31  
営/11:00~14:30  
(夜はコース予約のみ)  
休/日、祝 駐/提携有



17 洋食 レストラン マロン MAP B-2



水戸米粉を使ったベンネは、もちもちロ〜リ。コクのあるクリームソースが堪らない一皿です。

水戸米粉のベンネアラクレム 1,100円

☎029-231-1690  
住/水戸市五軒町3-1-18  
営/11:30~13:30[L.O]  
18:00~21:00[L.O]  
休/日、祝 駐/無  
※「納豆ピラフ」もごございます。



18 洋食 M-SPO TERRACE BLUE X BLUE エムエスアールテラスブルー MAP B-2



茨城県の食材、旬の食材をBBQや多国籍メニューで美味しく味わえるお店。水戸市産梅を使ったソルトティンナムもぜひ!

ブルーブルーサラダ 790円

☎029-302-0530  
住/水戸市南町3-6-8  
営/11:00~22:00  
休/無 駐/有



19 洋食 ウェスタン牧場 ウエスタンぼくじょう MAP B-2



サラダバーには水戸市や近郊地域で採れた新鮮な野菜が並び旬の野菜をお腹いっぱい食べられます。

農園直送サラダバー セットメニュー価格もしくは持ち帰りパック 390円

☎029-302-5141  
住/水戸市泉町1-6-1  
京成百貨店9F  
営/11:00~22:00  
休/京成百貨店定休日 駐/有



20 洋食 Cafe Arco-Iris カフェアルコイリス MAP B-2



旬のお野菜たっぷりサラダ! 美味しい水戸を召し上がれ!

水戸美味野菜のごちそうサラダ 900円

☎029-291-4092  
住/水戸市泉町1-1-16  
営/11:30~14:00  
18:00~24:00[L.O23:00]  
休/月 駐/有



21 洋食 COLK コルク MAP B-4



ここでしか味わえない体験、その時期にしか手に入らない旬にこだわり、シェフ自ら畑まで出向き生産者の思いと真摯に向き合い調理お客様へお届けしています。

Chef's Recommended course -シェフのおすすめコース- 10,000円

☎029-239-5502  
住/水戸市笠原町447-1  
営/11:30~14:30, 18:00~22:00  
休/月、月2回水曜 駐/有



22 洋食 ときわ邸 M-GARDEN ときわてい エム ガーデン MAP B-2



ランチには旬の茨城県産の食材をふんだんに使った前菜が楽しめます。千波湖一望の景観、笠間焼や石岡市の桐のお重など、「茨城」を堪能することができます。

季節の野菜御膳 1,650円~

☎029-350-3680  
住/水戸市常盤町1-2-45  
営/11:00~15:00, 17:00~22:00  
休/火、水 駐/有



23 洋食 ガーデンキッチン・リッチェッタ MAP B-2



セットランチからコース料理まで、地元食材を使ってご利用しております。シェフのお料理を楽しむならコースがおすすめ! (コース写真は一例です)

ランチコース 3500円

☎029-303-5115  
住/水戸市大工町1-2-1  
ホテル・ザウエストヒルズ・水戸 1F  
営/6:30~10:00[L.O9:30],  
11:30~14:30[L.O14:00], 14:30~17:00,  
17:00~21:00[L.O20:00] 駐/有



このマークのお店では納豆の料理も味わえます。

※価格は税込表示。店内での飲食は10%、持ち帰りは8%です。  
※食材入荷状況により提供できない場合がございます。詳細は各店へお問い合わせ下さい。  
※新型コロナウイルスの影響で掲載内容に変更がある場合がございます。各店へお問い合わせ下さい。

24 和食 和風家庭料理 御台所 ひらい MAP B-2



豚ロースカツの上に合わせて納豆(たいたい納豆、青じそ、長ネギみじん切り)をのせた一品。

納豆カツ 1,200円

☎029-224-0541  
住/水戸市五軒町3-1-51  
営/18:00~22:00(予約制)  
休/不定休 駐/有



25 和食 魚菜遊膳 さくら亭 さくらてい MAP C-2



さば水揚量日本一の茨城県の新産品。水戸の地酒「一品」に浸したさばと、水戸のブランド米「風彩常澄」を使用した絶品の押し餅です。ご予約の上、ご購入ください。

水戸の焼そば 864円、種1,296円

☎029-226-3181  
住/水戸市水府町1598-3  
営/11:30~14:00[L.O]  
休/日 駐/有



26 和食 割烹 魚政 うおまさ MAP B-2



創業明治36年の老舗。いか納豆や納豆天ぷらなど納豆を思う存分味わえる、水戸ならではの御膳をぜひ! 詳しくはHPで。

納豆御膳 2,200円

☎029-221-3317  
住/水戸市大工町2-1-23  
営/11:30~14:00, 17:00~22:00  
休/不定休 駐/無



27 和食 味の店 かくだ MAP A-1



納豆、とろろ、めかぶなど、ねばねば食材が沢山入ったねばり丼の元祖。2018年秋にリニューアルオープン!

ねばり丼 1,100円

☎029-251-2819  
住/水戸市西原2-17-3  
営/11:00~20:00  
休/不定休 駐/有



28 和食 とう粹庵 とうすいあん MAP B-3



季節替わりのメイン料理に加え、黄門様の大好物「白乳酪」、「納豆真丈」、「湯葉刺し」など地元ならではの料理が並びます。

黄門料理 (要予約) ランチ3,850円、ディナー5,500円

☎029-305-7560  
住/水戸市千波町2755-1  
営/11:30~14:00[L.O]  
17:30~21:00[L.O]  
休/大晦日、元日 駐/有



29 和食 むぎとろ古民家 すず MAP A-2



笠間産自然薯を使ったふわふわとろろと地元産の旬の食材を使ったお惣菜をお楽しみください。

妻とろ水戸膳 昼2,200円、夜2,750円

☎029-253-0519  
住/水戸市見川5-114 休/水 駐/無  
営/11:30~14:00[L.O]  
18:00~21:00[L.O]  
※平日夜は前日迄の予約制(限定5組)で「妻とろすず膳」のみを提供。



30 和食 とんかつ八戒 とんかつはい MAP B-4



やわらかくジューシーに揚げられたとんかつと納豆がコラボ! 納豆好きにおすすめて!

水戸納豆とんかつコース定食 1,650円~

☎029-241-8029  
住/水戸市笠原町600-54  
営/11:00~14:00[L.O]  
17:30~22:30[L.O]  
休/不定休 駐/有



31 和食 Bio Harvest ダイニング バイオハーベスト MAP B-3



健康をテーマにマクロビの調理法に基づいた、有機野菜と玄米を中心としたメニューを美味しく食べて体質改善!!

健康プレート 1,280円

☎029-246-6111  
住/水戸市城南1丁目B-15  
営/11:30~14:30[L.O14:00]  
ディナーは要予約  
休/日 駐/有  
※掲載メニューはランチのみ。



## 32 和食 わさびの花 わさびのはな MAP B-3



常陸牛メニュー充実。ステーキには地元で採れた野菜を添えています。  
**常陸牛料理サーロインステーキ150g 4,400円**

☎029-303-1300  
住/水戸市宮町1-7-20  
ホテルテラスガーデン水戸1F  
営/11:30~14:00、17:00~23:00  
休/日  
駐/提携有(テラスガーデン駐車場2h)  
※掲載メニューはディナーのみ。

## 34 和食 割烹 まち鮨 水戸本店 まちずし MAP B-3



安心安全な美味しい野菜を召し上がって頂きたいという思いで、水戸市内の有機栽培の農園の朝採れ野菜をふんだんに使いました。ぜひご賞味くださいませ。

**まち鮨サラダ 780円**

☎029-350-1578  
住/水戸市中央1-5-6  
営/11:30~14:30[L.O14:00]、  
17:30~22:00[L.O21:30]  
休/年末年始 駐/有

## 36 中華 中国料理 景山 けいざん MAP C-2



美味しい茨城県産のコシカカリに具材たっぷり熱々揚げ! 海老、豚肉、レバー、白菜などが入った体が温まる一品。

**五目入りあんかけご飯 1,150円**

☎029-226-3111  
住/水戸市三の丸1-4-73 休/無  
営/月~金 11:30~14:00  
17:00~21:00[L.O]  
土、日、祝 11:30~14:30  
17:00~21:00[L.O] 駐/有

## 38 中華 四川厨房 美 み MAP C-4



甘さが特徴的な「水戸ネギ」と「自家製チャーシュー」が相性抜群の逸品!ぜひ一度ご賞味あれ♪

**水戸ネギチャーシュー麺 昼970円(セット)、夜990円(単品)**

☎029-247-5805  
住/水戸市瀧町2398-8  
営/11:00~14:30 [L.O14:00]  
18:00~23:00 [L.O22:00]  
休/不定休  
駐/有

## 33 和食 アクアポルタ アクアポルタ MAP B-3



1枚肉をカラッと揚げ、水戸市産長ネギを添え、特製南蛮あんかけタルタルソースをかけたボリュームある一品。

**タルタルチキン南蛮 750円**

☎029-350-2444  
住/水戸市中央1-4-1  
水戸市役所2F  
営/11:00~16:00  
休/土、日、祝  
駐/有

## 35 和食 大黒熊 だいこくぐし MAP B-3



お米は、全て市内の照沼農産の美味しいお米を使用。値段を全て表示していますので、安心してご利用ください。

**ランチ(すし5貫と麺のセット) 1,000円**

☎029-247-7107  
住/水戸市元吉田町321-2  
営/11:30~14:00、17:00~22:00  
休/水、第3木  
駐/有

## 37 中華 四川厨房 炎神 えんじん MAP B-3



オリジナル水戸麻婆! 天狗納豆さんの干し納豆、大子の三宝さんの木綿豆腐、老舗吉田屋さんの梅干しを使用し、四川山椒とあくに自家製ラー油が味が引き締めます。

**水戸麻婆豆腐 780円**

☎029-222-0777  
住/水戸市桜川2-1-6 アイランドビル1F  
営/11:15~14:00 18:00~23:00  
休/日(祝の場合は営業) 駐/有  
※掲載メニューはディナーのみ。

## 39 中華 Chinese Kitchen 柏ノ木 かしわのき MAP B-1



『地産地消』『手作り』を心掛けお作りする本格中国料理と香港直送中国茶のお店。

**ランチ限定フカヒレセット 2,580円**

☎029-297-5360  
住/水戸市飯堂町字中割5328-1  
営/11:00~14:30 [L.O14:00]  
17:30~22:00 [L.O21:00]  
休/月、不定休  
駐/有



このマークのお店では納豆の料理も味わえます。

※価格は税込表示。店内での飲食は10%、持ち帰りは8%です。  
※食材入荷状況により提供できない場合がございます。詳細は各店へお問い合わせ下さい。  
※新型コロナウイルスの影響で掲載内容に変更がある場合がございます。各店へお問い合わせ下さい。

## 40 麺類 手打 白河そば店 しらかわそばてん MAP A-3



水戸市産の旬わいな、スーパー栄養野菜の完全無農薬芽にんにく「満点にんにく」の天ぷらと、香り高い常陸大宮市産常陸秋そばをご賞味ください!!

**満点にんにく天ざるそば 1,300円**

☎029-241-1289  
住/水戸市見川3-720-1  
営/11:00~20:30  
休/火  
駐/有

## 42 麺類 与三郎庵 よさぶろうあん MAP D-1



オーナー栽培の常陸秋そばをふんだんに使用。地元産野菜の天ぷらは旬の味。11月からは新そばの季節!

**天ざるそば 1,200円**

☎029-252-4360  
住/水戸市木葉下町1016-1  
営/11:00~19:30  
休/火(祝の場合は営業)  
駐/有

## 44 麺類 蘭丸 らんまる MAP B-3



白味噌ベースのスープに、天狗納豆の納豆を使用し、オクラ、鰹節、ネギをトッピング。ぜひ一度ご賞味ください。

**水戸納豆らめん 950円**

☎029-291-3983  
住/水戸市中央2-4-3  
営/日~木 11:00~24:30  
金、土 11:00~翌1:30  
休/不定休  
駐/有

## 46 麺類 水府そば 大和屋 やまとや MAP B-4



自家製梅干、叩き納豆、刻み海苔、錦糸卵、辛味大根おろしをのせた冷たいおそばです。

**水戸おろし 1,000円**

☎029-243-4538  
住/水戸市笠原町978-35  
営/11:00~14:30  
17:30~21:00 [L.O20:30]  
休/日、祝  
駐/有

## 41 麺類 常陸秋そば認定店 水府庵 すいふあん MAP C-3



こだわりのメニューすべてに水戸産の野菜を使用しています。「玄挽きそば」と「磯切りそば」もオススメです。

**日本近海車び2色天ざるそば 2,190円**

☎029-221-6329  
住/水戸市若宮町1-5-63  
営/11:00~20:00  
休/月  
駐/有

## 43 麺類 ともえ川 ともえがわ MAP A-2



栄養満点のそばの実入り豆腐とそぼろ納豆が相性抜群。

**水戸ちゃんそば (そばの実入り豆腐付き) 5月中旬~9月末頃 900円**

☎029-243-4770  
住/水戸市見川2-69-5  
営/11:00~19:30  
休/第2-4木、第1-3木 午後  
駐/有

## 45 麺類 うどん家 ふ和ら ふわら MAP C-2



水戸市藤井町産のネギを一本まるごと天ぷらに! 約60cmの大きさのネギは、葉の部分まで柔らかくて甘くてトロトロ♪

**ネギ一本揚げ 450円**

☎029-303-7900  
住/水戸市南町2-4-45 よしみビル1F  
営/11:30~14:00[L.O] 17:30~21:00[L.O]  
休/日 駐/無  
※掲載メニューはディナーのみ。

## 47 麺類 蕎麦処 まち庵水戸エクセル店 まちあん MAP C-2



まずは、常陸秋そばを本腿だして…次に、天ぷら、納豆と食す贅沢な逸品。香り、味、コク、水戸の味を堪能あれ!

**上天納豆蕎麦 1,680円**

☎029-291-8738  
住/水戸市宮町1丁目1-1  
水戸駅ビルエクセル6F  
営/11:00~22:00 [L.O21:30]  
休/エクセルに準ずる  
駐/有



このマークのお店では  
納豆の料理も味わえます。

※価格は税込表示。店内での飲食は10%、持ち帰りは8%です。  
※食材入荷状況により提供できない場合がございます。詳細は各店へお問い合わせ下さい。  
※新型コロナウイルスの影響で掲載内容に変更がある場合がございます。各店へお問い合わせ下さい。

**48** 麺類 | 蕎麦居酒屋 まち庵水戸銀杏坂店 まちあん MAP C-2



市内養鶏場の新鮮な卵と水戸の「だるま納豆」でつくる納豆オムレツ。相性抜群です！

**納豆オムレツ(ハーフ)**  
480円

☎029-297-6688  
住/水戸市宮町2-4-34 M&Hビル1F  
営/11:30~15:00[L.O14:30]  
17:30~23:00[L.O22:30]  
休/日  
駐/無

**49** 麺類 | 手打ちそばの里 やまね MAP D-1



地元の常陸秋そばを使用した、打たてのおいしいそばが食べられます。天ぷらに使う野菜も地元の新鮮なものを使っています。

**もりそば 野菜天ぷら**  
750円

☎029-252-7500  
住/水戸市木葉下588-1  
水戸市森林公園内  
営/11:00~14:00  
休/平日(土日祝日のみ営業) 駐/有

**56** 居酒屋 | 大衆酒場 烏らんど とりらんど MAP C-2



無農薬、水耕栽培で栽培されている芽子んにくをホクホク天ぷらでどうぞ。

**芽子んにく天ぷら**  
495円

☎029-231-9244  
住/水戸市宮町2-5-6  
営/17:00~23:00[L.O]  
休/日  
駐/無

**57** スイーツパン | DAICHAN\_SWEETS だいちゃんスイーツ MAP F-2



とろける幸せプリンと干し芋ソースの絶妙なコラボレーション! 思わず笑顔になる優しい味のプリンです。

**ほしいもプリン**  
時価

☎029-251-2705  
住/水戸市見川2-108-26  
アーバンテラス一周館A-101  
営/10:00~19:30  
休/木 駐/有

**50** 居酒屋 | 酒趣 本店 しゅしゅ MAP B-3



水戸市内や近郊で採れたお野菜を、クリームチーズと味噌を和えた特製ソースに付けて召し上がれ!

**和風パーニャカウダ**  
800円

☎029-302-1103  
住/水戸市城南1-5-16  
第2吉住ビル1F  
営/18:00~24:00(金土~翌1:00)  
休/日、第1月  
駐/無

**51** 居酒屋 | くずし和食 高山 たかやま MAP B-2



サクサクの芽と根、ホクホクのニンニクの2つの食感が楽しめる、スナック感覚の天ぷらです。

**大谷さん家の芽子んにくの天ぷら**  
858円

☎070-5623-5282  
住/水戸市大工町1-3-2  
営/18:00~翌1:30  
休/不定休  
駐/無

**58** スイーツパン | パティスリー KOSAI コサイ MAP C-3



岩間の美味しい大粒栗を使ったお菓子。外は香ばしく、中はしっとりとした食感が絶妙です。手土産にもぜひ!

**茨城の焼栗**  
237円

☎029-304-5560  
住/水戸市元吉田町2238-6  
営/10:00~18:30  
休/不定休  
駐/有

**59** スイーツパン | シルキーウエーブ MAP D-2



挽きたての自家生産小麦で作られたパンは、無添加で卵や牛乳をほとんど使わず仕上げたもちもちの食感がたまりません。

**古代玄米入食パン**  
450円

☎029-259-7628  
住/水戸市杉崎町831-4  
営/10:00~※売切次第終了  
休/火、水  
駐/有

**52** 居酒屋 | 茨城特産大衆酒場 志音 しおん MAP C-2



納豆(1人前)を奥久慈卵でふんわり包み込んだ一皿。リピーター続出中!!

**納豆オムレツ**  
735円

☎029-279-2897  
(つながらない場合は070-6442-5599)  
住/水戸市宮町1-3-25 2F  
営/月~金 17:00~22:00[L.O21:30]  
土、日、祝 15:00~22:00[L.O21:30]  
休/不定休 駐/無

**53** 居酒屋 | 常陸之国もんどころ 水戸サウスタワー店 MAP B-3



地産地消に積極的に取り組み、水戸の食材をはじめ茨城の食材や名物料理を楽しめるお店です。

**芽子んにくの天ぷら**  
590円

☎029-224-6454  
住/水戸市宮町1-7-33  
水戸サウスタワー11F  
営/月~土、祝前 17:00~1:00  
日、祝 17:00~24:00  
休/無 駐/無

**60** スイーツパン | 菓匠 にいつま MAP A-1



青梅をイメージした爽やかな色合いの水戸産の梅のペーストとこし餡で、甘酸っぱい風味の人気一品。

**みともち**  
150円

☎029-251-8772  
住/水戸市堀町2160-5  
営/8:00~19:00  
休/月  
駐/有

**61** スイーツパン | 木村屋パン店 きむらやぱんてん MAP B-2



水戸の養鶏場の新鮮卵で作ったパニーニは、旨味も風味も増したこだわりの一品!

**きのこと卵のパニーニ**  
346円

☎029-221-4470  
住/水戸市南町3-5-3  
営/月~金 8:00~18:00  
土 10:00~18:00  
休/日、祝  
駐/無

**54** 居酒屋 | 常陸之国もんどころ 水戸駅南店 MAP B-3



地産地消に積極的に取り組み、水戸の食材をはじめ茨城の食材や名物料理を楽しめるお店です。

**きつね納豆の七福来塩唐辛子**  
560円

☎029-232-3438  
住/水戸市城南1-3-2  
営/月~金 11:30~15:00  
夜 17:00~翌1:00  
休/無  
駐/無

**55** 居酒屋 | 創作料理 維新 いしん MAP B-2



茨城の旬の食材を使った料理が味わえるお店です。納豆のアヒージョをぜひお試しあれ!

**納豆と沢庵の和風アヒージョ**  
968円

☎029-302-8022  
住/水戸市泉町2-2-47  
営/18:00~24:30  
休/日  
駐/無

**62** スイーツパン | Patisserie Grandneige グランネージュ MAP E-2



米粉ならではの、もっちり&しっとり食感が人気のカステラです。老若男女問わずギフトにも◎

**お米カステラ**  
1,350円

☎029-353-6651  
住/水戸市河和田3-2297-11  
営/9:00~19:00  
休/日  
駐/有

**63** スイーツパン | マリア・ヴェルト MAP A-3



水戸の卵、バター、植物性油脂、小麦粉、砂糖、アーモンドペーストの黄金比率で美味しく作りました♡

**水戸だより**  
205円

☎029-244-4063  
住/水戸市見川町2131-28  
営/9:30~19:30  
休/水  
駐/有



このマークのお店では  
納豆の料理も味わえます。

※価格は税込表示。店内での飲食は10%、持ち帰りは8%です。  
※食材入荷状況により提供できない場合がございます。詳細は各店へお問い合わせ下さい。  
※新型コロナウイルスの影響で掲載内容に変更がある場合がございます。各店へお問い合わせ下さい。

**64** スイーツ パン **vezizi** ベジツ MAP F-3



自家製野菜を使用し、安心安全な素材で体にやさしいパンを丁寧に手作りしています。

**ベジパン、スイートパン、ギン、あんぱん他 120円～**

☎029-259-7989  
住/水戸市鯉淵町4586-3  
営/11:00~17:00  
休/日、月、火  
駐/有



**65** スイーツ パン (有)飯野屋製菓 いのやせいが MAP A-1



県産のさつま芋で餡を作り、黒糖生地で包み蒸上げ一日乾かします。高温の植物油でカラッとカリカリに揚げて。

**芋かりんとう饅頭 124円**

☎029-221-6156  
住/水戸市塚町1050  
営/9:00~19:00  
休/水  
駐/有



**72** スイーツ パン **ベーカリー グラス** MAP F-2



水戸市常産産のコシヒカリを使用した米粉と茨城県産小麦ゆめかおりを5:5の配合。他にも水戸産米粉を使用した商品(お米塩パン、お米はん肉みそ等)店内に並んでいます。

**うるマージュ 97円**

☎029-246-6355  
住/水戸市赤塚1-1 ミオス1F  
営/8:00~19:00  
休/日、祝  
駐/提携有(市営赤塚北口駐車場2h)



**73** スイーツ パン **迷わずゾッコン 水戸店** まよわゾッコン MAP B-4



そのまま食べても美味しい高級パンに、水戸産のねぎ、小田原の老舗蒲鉾店伊勢兼のちくわを挟んで、サンドイッチにしました。

**ちくわサンド 550円**

☎029-297-7747  
住/水戸市笠原町1151-1  
営/10:00~18:00  
休/不定休  
駐/有



**66** スイーツ パン **亀印製菓(株)** かめじしせいが MAP A-3



白餡を求肥で包み、蜜漬のしその葉で包み上げた水戸ならではの菓子です。

**水戸の梅 1個包装140円 6個入777円**

☎029-305-0310(本店)  
住/水戸市見川町2139-5  
営/10:00~18:00(本店)  
休/木(繁忙期を除く)  
駐/有



**67** スイーツ パン 西欧和菓子 **木村屋本舗** きむらやほんぽ MAP B-2



水戸産の青梅とシソをあんにして甘酸っぱく仕上げ、ほんのりチーズ味のガレット生地で包み焼き上げた銘菓。

**水戸の梅ガレット 162円**

☎029-221-5475  
住/水戸市栄町2-10-44  
営/月~土 9:00~19:00  
日、祝 9:00~18:00  
休/不定休 駐/有



**74** その他 **お好み焼 和楽** わらく MAP B-4



水戸産やわかねぎを、食感を楽しめるよう工夫してカット。お花のように飾り、手作りの特製甘味噌で。

**やわかねぎサラダ(11月~8月) 700円**

☎029-247-8283  
住/水戸市米沢町89-3  
営/12:00~14:30、17:00~21:00  
休/月(月祝は翌日)  
駐/有



**75** その他 **Vegan Café terra** ワイーガンカフェテラ MAP C-2



水戸で初! 動物性食品を一切使わないヴィーガン料理専門店。

**高野豆腐ハンバーグプレート 1,210円**

☎029-228-3731  
住/水戸市南町2-3-32  
西洋倶楽部ビル1F  
営/11:00~15:00、17:30~20:00  
休/日、月  
駐/無



**68** スイーツ パン **五條製菓** ごじょうせいが MAP A-2



水戸産の梅「ふくゆい」と借楽園の梅干しを加えた梅あんをやわらかな求肥で包み、梅干しそっくりに作りました。

**水戸梅小町 140円**

☎029-252-2317  
住/水戸市姫子1-807-1  
営/9:00~18:00  
休/火(祝の場合は営業)  
駐/有



**69** スイーツ パン 御菓子司 **はやしや** MAP B-2



薄いどら焼きの皮の中に、水戸産の梅を白あんにまぜ込んで俵型に。梅の風味と白あんの優しい甘みが人気。

**みとちゃん梅あん巻 140円**

☎029-221-4346  
住/水戸市南町3-5-17  
営/8:30~17:00  
休/日  
駐/有



**76** その他 **ホルモン焼肉 まるやま** MAP B-3



こだわりの和牛ホルモンを炭火で味わえるお店です。サラダには、照沼農園直送の新鮮な野菜を使用しています。「照沼農園の白米」もオススメ。

**まるちゃんサラダ 748円**

☎029-232-3555  
住/水戸市城南1-7-2  
グレースタワー城南1F  
営/17:30~25:00  
休/水 駐/無



**77** その他 (株)大森食品 おおもりしくひん MAP A-3



水戸と梅というイメージに合わせたお弁当です。ご予約の上、ご購入ください。お渡しは営業時間内となります。

**梅づくし弁当 1,080円**

☎029-241-2640  
住/水戸市小吹町2053-161  
営/9:00~16:30  
休/無  
駐/有



**70** スイーツ パン **お菓子処 ひろせ** MAP A-1



県産のコシヒカリを生地に練り込み、もちりと焼き上げました。季節に合わせたフィリングもご用意しています。

**みとちゃん人形焼 130円**

☎029-257-8339  
住/水戸市囃町10-8  
営/9:00~18:00  
休/元日  
駐/有



**71** スイーツ パン **ルブラン** MAP B-3



水戸の新鮮な卵と厳選された旬の材料でケーキや焼き菓子を提供するお店。

**レジオン・ド・干し芋 3,000円**

☎029-241-1991  
住/水戸市千波町370  
営/9:30~19:00  
休/月  
駐/有



**78** その他 **直売所 つねずみ** MAP D-4



さつま芋の生産から干し芋の製造・販売まで一貫して行っています。自然の甘さが魅力の干し芋はお土産に最適です。

**干し芋(各種) 750円~**

☎029-269-4448  
住/水戸市塩崎町1078-3  
営/8:30~18:00  
休/月、お盆、年末年始  
駐/有



**79** その他 **森のシェーブル館** もりのシューふるかん MAP D-1

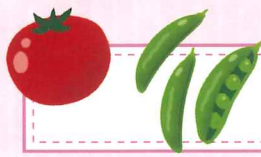


館内で作られる手造りチーズ。春から秋の期間限定でヤギ乳チーズも味わえます。館内には軽食メニューも!

**チーズ各種等 230円~**

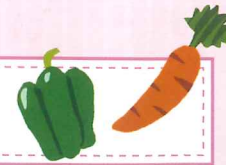
☎029-255-1482  
住/水戸市全隈町1454  
水戸市森林公園内  
営/9:00~16:30  
休/月(月祝は翌日) 駐/有





地元生産物を買うならココ!

# 水戸市内農産物直売所一覧



トマト一筋40年以上の農家の自信作  
完熟「ひろちゃんトマト」

MAP  
B-1

## A 成沢トマト園

Tel.029-229-7154  
住/水戸市成沢町402-1  
営/自動販売機 常時  
作業所14:00~17:00頃  
休/不定休



地元産の大豆と手作り麴で作った  
お味噌など加工品が並ぶ

MAP  
E-3

## E 農産加工センターかたくり市

Tel.029-259-5877  
住/水戸市鯉淵町3340-1  
営/水、土 8:30~12:00  
休/月、火、木、金、日



卒業生が生産した農産物、  
学園産の野菜や手づくりパンが人気

MAP  
D-2

## I 日本農業実践学園直売所

Tel.029-259-5024  
住/水戸市内原町1496  
営/平日、土 11:00~17:00  
日、祝 11:00~16:00  
休/無(お盆、年末年始を除く)  
※臨時休業有



## I 鯉淵ひろびろ農園

ひろびろとした畑で  
本格的な野菜作りができる



MAP  
E-3



Tel.029-259-2811  
(鯉淵学園農業栄養専門学校)  
住/水戸市鯉淵町5965  
1区画面積/33㎡(10坪)  
期間/1年(継続可)  
利用料/20,000円(年間)  
農具無料貸出

吉沼産の白菜をはじめ、  
旬の野菜の数々が揃う

MAP  
C-4

## B フレッシュさかど (酒門地区農産物直売所)

Tel.029-247-0055  
住/水戸市酒門町1428-1  
営/9:00~17:30  
休/無  
(お盆、年末年始を除く)



特別栽培農産物など、環境と  
健康を考えた農産物や加工品を販売

MAP  
E-3

## F 鯉淵学園 農の詩 (鯉淵学園農産物直売所)

Tel.029-259-9004  
住/水戸市鯉淵町5965  
営/10:00~17:00  
休/火



水戸市近郊の農家から毎日、  
新鮮で安全な旬の野菜が届きます

MAP  
E-2

## J 水戸ドライブインひたちの里 農産物直売所 野菜日和

Tel.029-253-3251  
住/水戸市加倉井町宿後415  
営/9:00~19:00  
休/無



芽子にんにくや水戸常澄産米粉麺など  
新しい名産品が購入できる

MAP  
D-4

## C 常澄ふれあいハウスJA

Tel.029-269-5267  
住/水戸市東前町690  
営/9:00~18:00  
休/無  
(お盆、年末年始を除く)



水戸の北西部、自然豊かな環境で  
鶏を育み、美味しい卵を生産

MAP  
D-1

## G スズキファーム直売所

Tel.029-252-8727  
住/水戸市谷津町590  
営/9:00~17:30  
休/元日  
※時期により近隣で採れた  
野菜を販売。



地元で採れた新鮮な野菜が並ぶ  
人気ショップ

MAP  
F-2

## K つちっこ河和田 (上中妻地区農産物直売所)

Tel.029-254-5025  
住/水戸市河和田町3008  
営/9:00~18:00  
休/無  
(お盆、年末年始を除く)



水戸産もち米でつくるおこわや、  
干し芋が人気

MAP  
D-4

## D 直売所つねずみ

Tel.029-269-4448  
住/水戸市塩崎町1078-3  
営/8:30~18:00  
休/月、お盆、年末年始



農産物だけでなく、おこわや  
まんじゅうなど加工品も充実

MAP  
D-2

## H 内原のめぐみ (内原地区農産物直売所)

Tel.029-259-3666  
住/水戸市内原1-210  
JA内原支店敷地内  
営/9:00~18:00  
休/無(お盆、年末年始を除く)



初夏のブルーベリー、秋の梨、ブドウ、  
初冬のリンゴなど果物も豊富

MAP  
F-1

## L 渡里のマルシェ わたまる (渡里地区農産物直売所)

Tel.029-231-2544  
住/水戸市渡里町2929  
JA水戸渡里支店敷地内  
営/9:00~18:00  
休/無(お盆、年末年始を除く)



allotment garden in mito

## 水戸の体験農園

fruit picking in mito

## 水戸のくだもの狩り

## II 水戸観光果樹園芸組合 森田果樹園

新鮮なナシとリンゴが  
味わえる!



MAP  
D-1



Tel.029-254-2284  
住/水戸市木葉下町1016-1  
営/ナシ  
…8月下旬~9月下旬  
リンゴ  
…10月下旬~12月上旬  
詳細はお問い合わせください  
料金/600円/1kg

Eat Mito crops





A

B

C

D

E

F

1

2

3

4

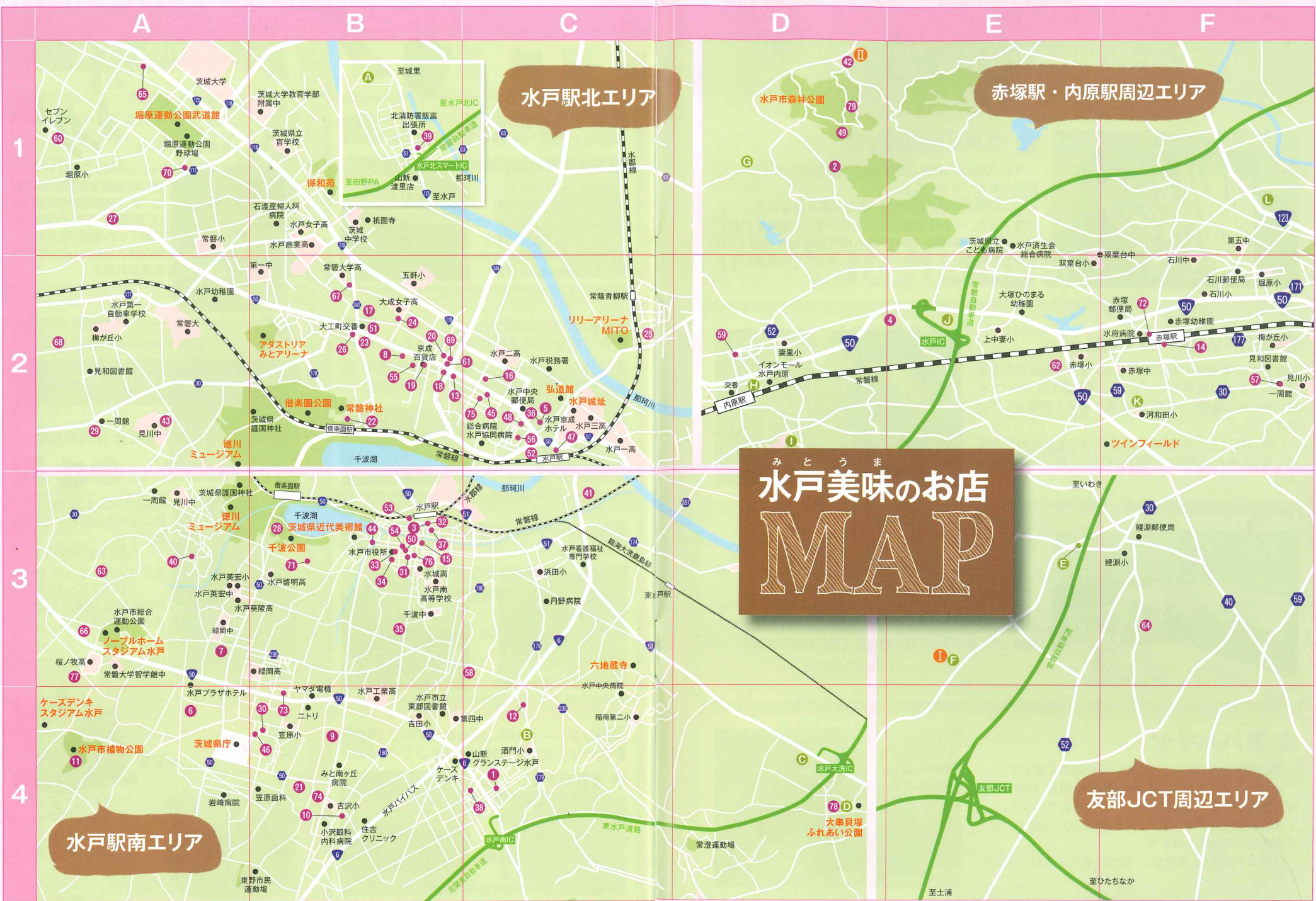
### 水戸駅北エリア

### 赤塚駅・内原駅周辺エリア

# 水戸美味のお店 MAP

### 友部JCT周辺エリア

### 水戸駅南エリア



各店舗や直売所で見かけたら、ぜひご賞味ください!

## 水戸の農産物 Pickup



### 水戸の柔甘ねぎ

平成30年度に県内3番目でGI(地理的表示保護制)にも登録されたブランドねぎ。

ビニールハウスの中で白い部分が長くなるように大切に育てられ、一般的な露地ねぎと比べて1.5倍ほどの長さがあります。辛みが少なく、柔らかさと甘さが特徴で、ねぎが苦手な方にもお勧め。生で食べると、その美味しさをより実感できます。

### 水戸の梅「ふくゆい」

水戸市は借楽園の梅の花が有名ですが、食用梅の流通は僅かしかありませんでした。そこで「観ても、食べても楽しめる梅の産地」を目指し、生産を増やす取組をしています。

「ふくゆい」という名称には、水戸市で生産された梅を通して、人々へ福を結び付けたいという願いを込めています。



### 米粉麺「穂々の空」

米の一大産地、常澄地区の若手農家が主体となって結成した「TTSUNEZUMI 麺's」が開発した米粉麺です。

コシヒカリ100%で作られた麺は、ノンアレルギー、グルテンフリー。つるつるとした食感で米の香りがする麺は、パスタやうどんなど様々な料理に利用できます。

### 青パパイヤ

内原地区を中心に育てられている野菜の王様です。ポリフェノールなどの抗酸化物質や、糖質・脂質を分解する酵素が豊富で健康食材として注目されています。

9月から11月が旬ですが、ドライ青パパイヤやパパイヤの葉茶は一年中楽しめます。

サラダや炒め物、煮物など、幅広く使うことができます。



## あなたのお店も『みとうま』の登録店になりませんか?

### 地場農産物利用促進事業

## 参加店募集要領

水戸市では地場農産物の利用促進のため、地場農産物を活用したメニューの提供店を募集しています。

#### ■募集対象

下記の条件を全て満たす水戸市内に店舗のある飲食店、菓子店、惣菜店、弁当店など。

- ①メニューの食材に下記「対象となる地場農産物」を使用していること。
- ②メニューや店内掲示物、HP、SNSなどに地場農産物を使用している旨の表示がされていること。
- ③水戸市が配布する表示資材(プレートなど)を店頭に掲示し、市のホームページ等による店舗の紹介について了承できること。

#### ■対象となる地場農産物

- ①水戸市または隣接市町村(ひたちなか市、那珂市、城里町、笠間市、茨城町、大洗町)で生産された農産物とします。
- ②納豆については、国産大豆を使用し、県内で加工されたものとします。
- ③乳製品については、一般財団法人水戸市農業公社 森のシェパード館で加工されたものとします。
- ④酒類は除きます。

書類審査を行い、要件を満たすものは認定します。

まずは下記にお問合せください。

#### ■申込み・問合せ先

水戸市 産業経済部 農産振興課

〒319-0393 水戸市内原町1395-1

TEL / 029-259-2212 FAX / 029-259-2480

メールアドレス / nousan@city.mito.lg.jp

