

平成24年度 ほう賞建設業者（15社）

No	会 社 名	工 事 名
1	葵・東特定建設工事共同企業体	河和田保育所移転増改築工事
2	株式会社 秋山工務店	田野市民運動場第5・6球場及び駐車場復旧工事
3	株式会社 植正園	国補裡1丁目児童公園整備工事
4	海老澤建設 株式会社	国補流域関連下水道酒門第1幹線工事
5	株木・綿正特定建設工事共同企業体	上中妻・大塚町排水路新設工事
6	株式会社 鴨志田設備	老人福祉センター八幡荘移転改築機械設備（空調）工事
7	菅原工業 株式会社	配水管布設工事（第41工区）
8	西武工業 株式会社	配水管布設及び給水管切替工事（第67工区）
9	高橋建設工業 株式会社	幹線市道38号線舗装補修工事
10	株式会社 田寺緑地土木	国補第12号単市第9号農集建設下大野上大野地区 管路施設（第22-10工区）工事
11	豊島・上水戸関特定建設工事共同企業体	国補公共下水道渡里処理分区枝線（1-21工区） 及び私道枝線（1-16工区）工事
12	豊島・東洋特定建設工事共同企業体	国補公共下水道桜川上流右岸第5排水区枝線（1工区）工事
13	株式会社 福田工務店	22国補活計第1号筑地・五平線道路改良工事
14	株式会社 横田建設	流域関連下水道吉田第1処理分区私道枝線（3-2工区）工事
15	綿正・常磐・大山特定建設工事共同企業体	国補まち交赤道都市計画道路3・3・30号線（堀1工区）道路改築（その2） 及び国補公共下水道渡里処理分区枝線（1-19工区）工事

表彰式の様子





河和田保育所移転増改築工事



田野市民運動場第5・6球場及び駐車場復旧工事



国補裡1丁目児童公園整備工事



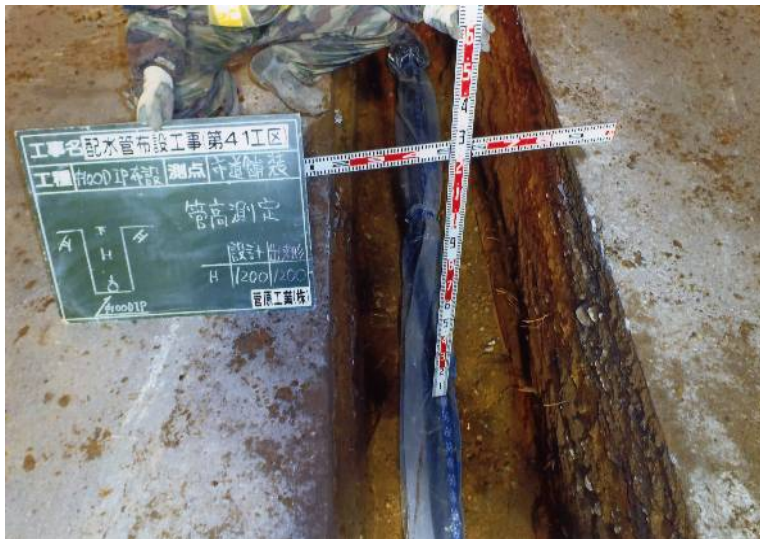
国補流域関連下水道酒門第1幹線工事



上中妻・大塚町排水路新設工事



老人福祉センター八幡荘移転改築機械設備(空調)工事



配水管布設工事(第41工区)



配水管布設及び給水管切替工事(第67工区)



幹線市道38号線舗装補修工事



国補第12号単市第9号農集建設下大野上大野地区
管路施設(第22-10工区)工事



国補公共下水道渡里処理分区枝線(1-21工区)
及び私道枝線(1-16工区)工事



国補公共下水道桜川上流右岸第5排水区枝線(1工区)工事



22国補活計第1号筑地・五平線道路改良工事



流域関連下水道吉田第1処理分区私道枝線(3-2工区)工事



国補まち交赤道都市計画道路3・3・30号線(堀1工区)道路改築(その2)及び国補公共下水道渡里処理分区枝線(1-19工区)工事