

SAMPLE

農地改良行為に係る同意協議 必要書類

- 1 農地改良行為に係る同意協議書（様式第1号）
- 2 埋立等計画書（様式第2号）

※ 添付書類として事業期間工程表，計画図として平面図及び縦横断面図（周辺を含む現況地盤高及び計画地盤高を明示すること。）が必要になります。
- 3 作付け計画書（様式第3号）
- 4 用土が建設発生土の場合は，埋立等フローシート（様式第4号）
- 5 土砂等の取得先の土地所有者又は建設工事元請業者の土砂搬出同意書（様式第5号）
- 6 所有権以外の権原に基づき耕作を行う者にあつては，所有者の同意書（様式は任意）
- 7 案内図（住宅地図可）
- 8 公図の写し
- 9 申請者及び埋立等請負者の誓約書（様式は任意）
- 10 完了届（様式第9号）
- 11 代理人が申請する場合は，委任状が必要になります。

農地改良行為に係る同意協議書

令和〇年〇月〇日

水戸市農業委員会会長様

申請者 住所 水戸市〇〇町1番2号
氏名 水戸太郎 印

下記のとおり行う埋立等が、農地改良行為に該当するか否か協議します。

記

1 土地

所在	地番	地目	面積	利用状況	所有者	耕作者
水戸市〇〇町 字××	10	田	100 m ²	休耕	水戸太郎	水戸太郎

2 期間

令和〇年2月1日から令和〇年3月31日までの59日間

3 請負者

住所 水戸市〇〇3丁目2番1号
氏名 凸凹工業(株) TEL (234)5678

4 埋立等の種別

湿田解消・田畑転換・その他()

5 計画の詳細

別添

6 完了後の作付け計画

別添

埋立等計画書

事業者	(住所) 水戸市〇〇町1番2号		(氏名) 水戸 太郎 電話 (210)9876	
請負者	(住所) 水戸市〇〇3丁目2番1号		(氏名) 凸凹工業(株) 電話 (234)5678	
期間	令和〇年 2月 1日から 令和〇年 3月 31日までの 59 日間 (詳細は別添工程表のとおり)			
埋立等を必要とする理由	改良しようとする田は、周りより低いため水が溜まって湿地のようになり耕作に適しない。よって盛土をし、今後は畑として利用する。			
用土の内容	発生場所	水戸市〇〇町地内		
	土地所有者	水戸市		
	土質	黒土		
埋立等の内容	埋立等面積	100 m ²	埋立等土量	30 m ³
	運搬車両台数	(1日当り) 1 台 × 2 t車 (1.3 m ³) × 24 日		
	作業時間	午前 8 時 30 分から午後 5 時 00 分まで		
	使用機械の種類・台数	2tトラック 1台,ブルドーザー 1台		
	計画図	平面図及び縦横断面図(別添のとおり) { (注) 現況地盤高(周辺を含む。) 計画地盤高を明示すること。 }		
所要経費	概算で30万円			

作付け計画書

令和〇年〇月〇日

1 耕作者

住所 水戸市〇〇町1番2号

氏名 水戸 太郎

2 現在の作付け状況

地目	面積	収量	粗収益	作付け開始時期	収穫時期
田	100 m ²	(10a当り) kg	(10a当り) 千円	年 月	年 月
(休耕)		/	/	上・中・下旬	上・中・下旬

3 埋立等後の作付け計画

地目	面積	収量	粗収益	作付け開始時期	収穫時期
畑	100 m ²	(10a当り) kg	(10a当り) 千円	令和〇年4月	令和〇年7月
(大根)		200	50	上・中・下旬	上・中・下旬

注 地目の()内は、作物の種類を記入すること。

埋立等フローシート

建設工事元請業者	
(住所)	水戸市〇〇3丁目2番1号
(氏名)	凸凹工業(株)
(TEL)	234-5678

建設残土発生場所 水戸市〇〇町地内

建設残土発生量 500 m³

工事発注者

(住所) 水戸市中央1丁目4番1号

(氏名) 水戸市長 高橋 靖

(TEL) 224-1111

工事名 〇〇町△△号線道路拡張工事

建設残土発生期間 令和〇年2月1日～令和〇年3月31日



事業者 (埋立等請負業者)	
(住所)	水戸市〇〇3丁目2番1号
(氏名)	凸凹工業(株)
(TEL)	234-5678

埋立等の土地の表示

(土地の所在) 水戸市〇〇町字××10番地

(地目) 田

(面積) 100 m²

水戸太郎 様

搬出土砂所有者又は建設工事元請業者

住所 水戸市〇〇3丁目2番1号

氏名 凸凹工業(株)

印

電話 234-5678

土砂搬出同意書

下記に記載する土砂の搬出について同意します。

記

1 所在地 水戸市〇〇町地内

2 地目 雑種地

3 搬出量 30 m³

※以下は建設発生土の場合に記入すること。

4 工事名称 〇〇町△△号線道路拡張工事

5 工事期間 令和〇年2月1日～令和〇年3月31日

6 総発生土量 500 m³

7 建設発生土の場合の区分 第2種建設発生土
(下記参照)

8 工事発注者 水戸市中央1丁目4番1号
水戸市長 高橋靖 224-1111

備考 建設発生土の場合の区分の欄には、建設業に属する事業を行う者の再生資源の利用に関する判断の基準となるべき事項を定める省令(平成3年建設省令第19号)別表第1の区分を記載すること。

(参考)

建設業に属する事業を行う者の再生資源の利用に関する判断の基準となるべき事項を定める省令

別表第1

第1種建設発生土(砂, 礫(れき)及びこれらに準ずるものをいう。)

第2種建設発生土(砂質土, 礫質土及びこれらに準ずるものをいう。)

第3種建設発生土(通常の施工性が確保される粘性土及びこれに準ずるものをいう。)

完了届

令和〇年〇月〇日

水戸市農業委員会会長様

事業者住所 水戸市〇〇町1番2号

氏名 水戸太郎 印

令和〇年〇月〇日付で同意を得た農地改良行為について、下記のとおり完了したので報告します。

記

1 土地

水戸市〇〇町 大字 字 × ×

10 番地 外 筆 100 m²

2 期間

令和〇年2月1日から令和〇年3月31日までの59日間

3 現況写真 別添のとおり

誓約書

水戸市農業委員会会長 様

私, **水戸太郎** は, 水戸市農地改良行為に関する要項を厳守して,

農地改良行為に係る同意協議書のとおり実施することを誓います。

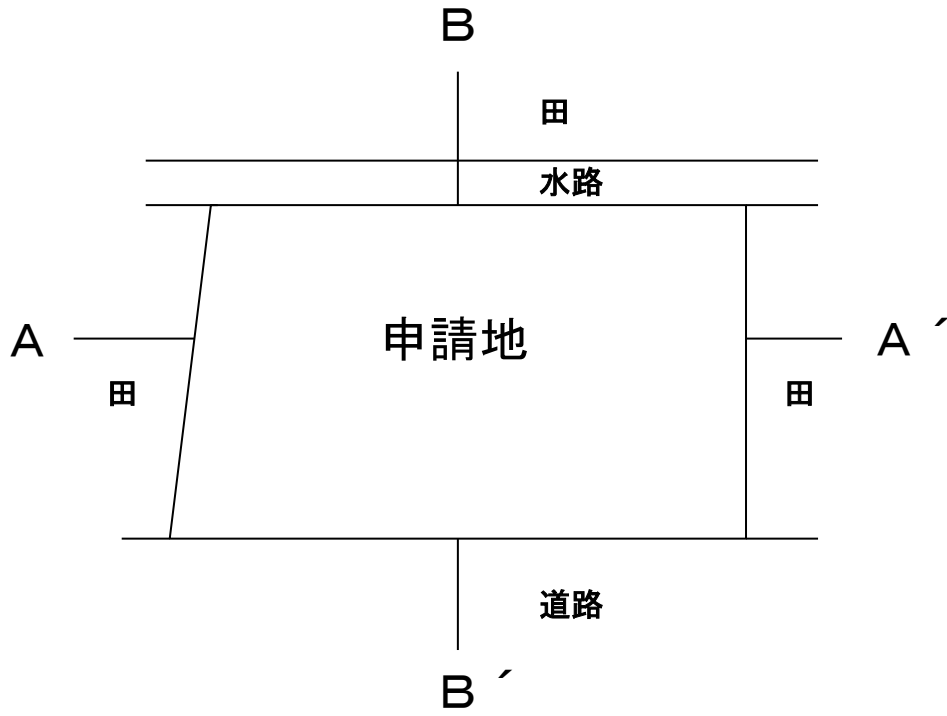
令和〇年〇月〇日

住所 **水戸市〇〇町1番2号**

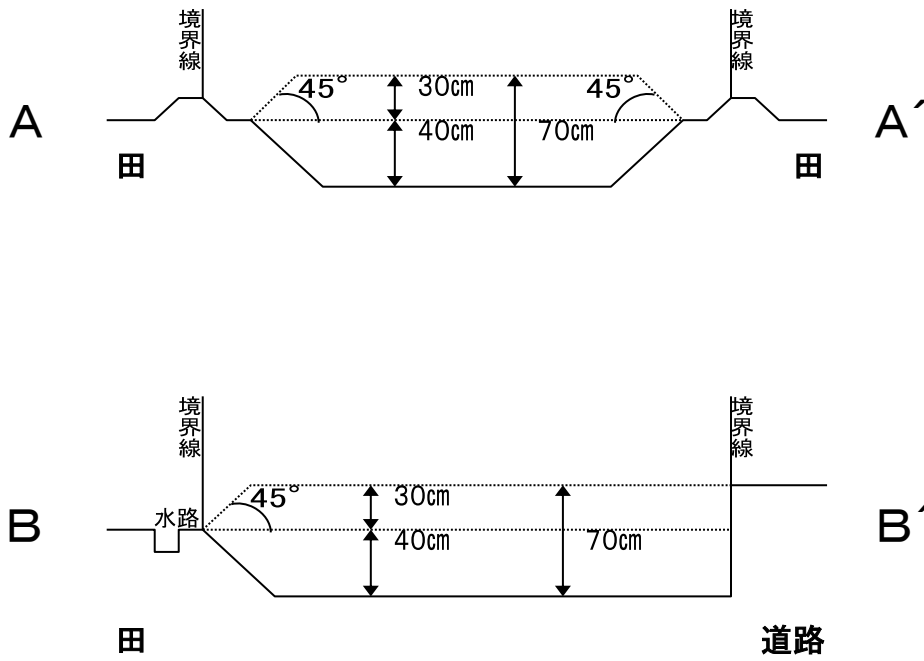
氏名 **水戸太郎**

印

【平面図】



【縦横断面図】



承諾書

下記の農地に対して、農地改良行為を行うことを承諾いたします。

記

【耕作者】 住所： 水戸市〇〇町1番2号

氏名： 水戸太郎

【耕作地】 地番： 〇〇町字××10

地目： 田

面積： 100㎡

【埋立等の種別】 湿田解消 ・ 田畑転換 ・ その他()

令和〇年〇月〇日

住所 水戸市〇〇町3番4号

氏名 内原次郎

印

農地改良行為に係る同意協議後の一部変更届

令和〇年〇月〇日

水戸市農業委員会会長様

申請者 住所 水戸市〇〇町1番2号

氏名 水戸太郎 印

令和〇年〇月〇日付で同意を得た農地改良行為について、下記のとおり一部変更したいので届出を行います。

記

1 変更箇所

期間

2 変更理由

道路拡張工事が2か月遅れていて用土を確保するのに時間がかかり、期間内に終わらないため

3 変更内容

変更前

令和〇年2月1日から令和〇年3月31日まで

変更後

令和〇年2月1日から令和〇年5月31日まで

4 その他

農地改良行為中止届

令和 ○ 年 ○ 月 ○ 日

水戸市農業委員会会長 様

申請者 住所 水戸市○○町1番2号

氏名 水戸 太郎 印

令和 ○ 年 ○ 月 ○ 日付で同意を得た農地改良行為について、下記のとおり中止したいので届出を行います。

記

道路拡張工事が中止となり用土を確保できなくなったため。