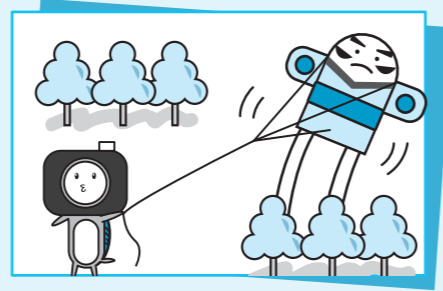


# イベント カレンダー

# 1月



水戸市公式アプリ「水戸のこと」の出来事ナビにも掲載中！

月曜日	火曜日	水曜日	木曜日	金曜日
	<b>1</b> 元旦スポーツフェスティバル(8:00から)総合運動公園ほか(区振)	<b>2</b>	<b>3</b>	<b>4</b> FMIばるるん「週刊ミトノート」(毎週金曜日、11:15~11:30) (魅力) チャリティー更生保護新春茶会(5日、7日も) (福祉)
<b>7</b>	<b>8</b> 新春を彩る絵がみの年賀状展(13日、20日まで) (植物) 魅惑の球根ベゴニア展(3月21日まで) 植物公園 (植物) ☆ススメ高齢者ロード(5日) (地支)	<b>9</b>	<b>10</b> 認知症の方と家族のつどい(5日) (地支)	<b>11</b> 子育て広場(9日) (子ども) ミレニアムスター定期天体観望会(19:30~20:30、25日も) 少年自然の家 (少年)
<b>14</b> 成人の日 小倉百人一首初心者体験会(10日) (文交) ◎☆れっすんプロジェクト「月曜日の「えんげき」の時間」(10:30~12:30、13:30~16:00) 水戸芸術館 (芸術)	<b>15</b>	<b>16</b>	<b>17</b> 茨城放送「消費生活について」(17:15から) (消費)	<b>18</b> 特設無料人権相談所(10:00~15:00) みと文化交流プラザ (福祉)
<b>21</b>	<b>22</b>	<b>23</b> ぴんころ地藏さんご縁日(9:30~11:30) (観光)	<b>24</b> 水戸・高松親善都市児童生徒美術展覧会(9日、27日まで) 水戸芸術館 (総研)	<b>25</b>
<b>28</b> NHK水戸放送局「くらしなっとく(いばっチャオ!内)」(11:40~12:00) (消費)	<b>29</b> ◎☆サイトウ・キネン・オーケストラ プラス・アンサンブル(19:00から) 水戸芸術館 (芸術)	<b>30</b>	<b>31</b>	

## 問合せ

◎印は有料です ☆印は事前の申込みが必要です

(魅力) みとの魅力発信課…232-9107	(環境) 環境課…232-9154	(観協) 観光コンベンション協会…224-0441	(埋文) 埋蔵文化財センター…269-5090
(消費) 消費生活センター…226-4194	(福祉) 福祉総務課…232-9169	(森林) 森林公園…252-7500	(中央) 中央図書館…226-3951
(芸術) 水戸芸術館…227-8111	(障害) 障害福祉課…232-9173	(植物) 植物公園…243-9311	(総研) 総合教育研究所…244-1331
(文交) 文化交流課…291-3846	(地支) 地域支援センター…241-4820	(市場) 公設地方卸売市場…226-2331	(消防) 消防総務課…221-0112
(スポ) スポーツ課…306-8136	(子ども) 子ども課…232-9176	(生涯) 生涯学習課…306-8692	(少年) 少年自然の家…254-2200
(区振) スポーツ振興協会…243-0111	(観光) 観光課…232-9189		

土曜日	日曜日
<b>5</b> パイプオルガン・ブロムナード・コンサート(13:00~13:45、12日は12:00~12:30、13:30~14:00) 水戸芸術館 (芸術) ◎茨城ロボッツ VS 熊本ヴォルターズ(18:00から、6日は14:00から) 青柳公園 (スポ)	<b>6</b> ◎好文亭月釜(10:00~15:00) 借楽園 (観協)
<b>12</b> 朝市(9:00~12:00) 公設地方卸売市場 (市場) 水戸徳川家の蘭(27日まで) 植物公園 (植物) 大根むき花実演・展示(13日、13日も) (植物) 錦糸南天展~冬の紅葉~(13日、14日まで) (植物) 茨城放送「マイタウン水戸」(9:40~9:55) (魅力)	<b>13</b> 消防出初式(9日) (消防) ☆トレイルランニング練習会(10日) (森林) 水戸市成人の日式典(11:00から) 水戸芸術館 (生涯) 日曜名画座「冬の猿」(14:10から) 中央図書館 (中央)
<b>19</b> 障害者グループ外出支援ボランティア講座(6日、2月9日までの土曜日(全4回)) (障害) ゆうくとマットさんの「おはなしキャリーボックス」(10:30~10:50) 水戸芸術館 (芸術)	<b>20</b> ☆水戸市新春親子オセロ大会(10日) (文交) ☆認知症チェックセミナー(5日) (地支) 酒門小学校演奏会(吹奏楽)(11:00~12:00) 水戸芸術館 (芸術) ブロムナード・コンサートEXTRA(12:30~13:15) 水戸芸術館 (芸術) 千波湖環境学習会(13:00~15:00) 千波公園 (環境) 千波小学校演奏会(吹奏楽)(15:00~16:00) 水戸芸術館 (芸術)
<b>26</b> ☆砂連尾理「変身」ワークショップ説明会(14:00~15:30) 水戸芸術館 (芸術)	<b>27</b> ◎☆家族で笠間焼作り(9:00~15:00) 少年自然の家 (少年) ◎☆水戸古事記に親しむ会(10日、平成31年8月までの第4土曜日) (生涯) ◎☆萬狂言水戸公演(14:00から) 水戸芸術館 (芸術)

**前月からの催し**  
 ◎「霧の抵抗 中谷芙二子」展、◎若手作家紹介企画「クリテリウム95 早川祐太」(1月20日まで) 水戸芸術館 (芸術)  
 埋蔵文化財センター企画展 水戸「市」、発掘。~遺跡からみた水戸の近現代~(2月24日まで) 埋蔵文化財センター (埋文)

## 各種相談窓口

### 消費生活相談(1月)

**日時** / 弁護士…9日(水)・23日(水)、午後1時~3時 建築士…10日(木)、午後1時~3時 精神保健福祉士(消費者トラブル心の相談)…15日(火)、午前10時~午後3時 司法書士…16日(水)、午後1時30分~午後3時30分  
 ※いずれも要予約。

**場所** / みと文化交流プラザ

**料金** / 無料

**申込・問合せ** / 事前に、電話で、市消費生活センター(☎226-4194)へ

### 行政相談所の開設

毎日の暮らしの中で、困っていることや悩んでいることの相談に行政相談委員が応じます。

**場所・日時** / 市民相談室…毎月第1火曜日、午後1時~4時 イオンモール水戸内原…毎月第3火曜日、午後1時~3時

**料金** / 無料

**申込み** / 当日受付

**問合せ** / 総務省行政相談センターさくみみ茨城(☎0570-090110)または市民相談室(☎232-9109)

### 各種相談会開催場所の変更について

庁舎移転に伴い、本庁舎南側臨時庁舎で開催していた下記相談会は、新庁舎1階市民相談室で開催します。

- ・法律相談
- ・行政相談
- ・税理士会の無料税務相談
- ・マンション管理相談
- ・総合労働相談

※現在、三の丸臨時庁舎で開催している行政書士相談は、1月からは新庁舎内で行います。詳細は、お問合せください。

**問合せ** / 市民相談室(☎232-9109)



## となりのまちから

### ひたちなか市

#### ▼ひたちなか海浜鉄道 初日の出・初詣列車

**期日** / 1月1日(火)

**時間** / 急行あじがうら号…勝田駅5時30分発~阿字ヶ浦駅5時57分着(日工前駅は通過します) 快速なかみなと号…勝田駅6時05分発~那珂湊駅6時21分着

**利用者特典** / 急行あじがうら号…①阿字ヶ浦駅から「おらが湊鐵道応援団」が堀出神社、酒列磯前神社、磯崎灯台下まで案内 ②先着300名に、干しイモ、甘酒などをプレゼント 快速なかみなと号…那珂湊駅から「おらが湊鐵道応援団」が湊公園、天満宮、榎原神社、四郎介稲荷神社まで案内

**問合せ** / ひたちなか海浜鉄道那珂湊駅(☎029-262-2361)

#### ▼勝田マラソン開催に伴う交通規制にご注意ください

**期日** / 1月27日(日)

**区間** / ひたちなか市石川運動広場周辺、昭通通り(勝田駅~国道245号間)は終日通行止め。国道245号は10時30分~12時45分の間片側通行(ほか)

**問合せ** / ひたちなか市スポーツ振興課(☎029-272-8405)

### 東海村 スマイルマラソン2019

スタート・ゴール地点では軽食や飲料品、農産物の販売なども行います。

**期日** / 1月14日(月)、開会式…午前9時15分から 競技…午前10時から

**場所** / 東海村総合福祉センター「絆」(東海村村松)(スタート・ゴール地点)と周辺道路

**問合せ** / 東海村総合体育館(☎029-283-0673)

### 大洗町 大洗マラソン サンビーチ・マイルレース

**期日** / 2月3日(日)

**場所** / 大洗サンビーチ(大洗町港中央)

**種目** / 親子の部(小学3年生以下とその保護者)、小学の部(小学4年生以上)、中学の部、高校の部、一般の部、壮年の部(40歳以上)

**申込・問合せ** / 1月18日(金)までに、申込書に記入し、直接またはファックスで、大洗町生涯学習課(大洗町磯浜町、☎029-267-0230、☎029-267-1051)へ ※申込書は、大洗町ホームページ(<http://www.town.oarai.lg.jp/>)から入手できます。