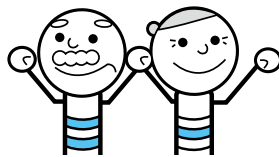


いきいき健康/ あんしん長寿



申込・問合せ
高齢福祉課地域支援センター
☎241-4820

● 地域支援センターから ●

交通事故による死亡者数は減少傾向にあります。死亡者に占める高齢者の割合は年々増加しています。また、認知症の方が車を運転して起こした交通事故も増加傾向にあります。

これらを背景に、平成29年3月に道路交通法が改正され、75歳以上の方が運転免許更新時などに受ける検査で「認知症のおそれあり」と判断された場合は、医師の診断が義務付けられました。

今回、開催する「認知症フォーラム in 水戸」のテーマは「高齢者の自動車運転」です。交通事故を減らし、安心・安全な地域を目指して、私たちができることを一緒に考えましょう。

▼認知症フォーラム in 水戸

日時/3月3日(土)、午後1時30分～3時40分 場所/県メディカルセンター(笠原町) 定員/500名(定員になり次第締切り) 料金/無料 申込み/当日受付

家族・介護者のための「介護のいろは」

ちょっとした工夫を交えながら、介護の基本を学びます。

日時/3月6日(火)、午前10時～正午 場所/南部老人福祉センター「ふれしあ」 対象/市内に居住する方 定員/20名(定員になり次第締切り) 料金/無料 講師/飯村ゆう子(介護技術講習主任指導者) 申込み/3月5日(月)までに、電話で、南部第一高齢者支援センター(☎246-5690)へ

若年性認知症の研究会

若年性認知症の方が監修した映像を、バーチャルリアリティで疑似体験します。

日時/3月8日(木)、午後2時～3時30分 場所/特別養護老人ホーム「もくせい」(東原3) 対象/市内に居住する方 定員/60名(定員になり次第締切り) 料金/無料 申込み/3月5日(月)までに、電話で、中央高齢者支援センター(☎306-9582)へ



植物公園カレンダー

☎ 243-9311 ☎ 241-1211 休園/月曜日(祝日・振替休日のときは翌日)
開園時間/9:00～17:00(入園は16:00まで)

・入園料がかかります
・各教室の申込みは、申込日の8:30から電話で受け付けます
※定員になり次第締切り。

季節の園内情報

観賞大温室裏では、「セツブンソウ」を見ることができます。



梅の見本園では、さまざまな種類の「梅」を見ることができます。



■展示会

草木染織展～ 水戸藩ゆかりの薬草で染める

水戸藩ゆかりの薬草で染色した布や草木染織同好会会員が織った作品を約100点展示。
期間/3月7日(水)～22日(木)



魅惑の球根ベゴニア展

熱帯果樹温室で、ベゴニアの女王と言われる大輪の球根ベゴニアをお楽しみください。
期間/3月21日(水)まで

■参加者募集

らんのコサージュ教室

日時/2月24日(土)・25日(日)、10:00～15:00
料金/200円 申込日/時間中随時

ホームページにバナー 広告を掲載しませんか

植物公園ホームページのトップページに掲載する広告を募集します。

掲載期間/4月～平成31年3月

募集数/3枠

広告の大きさ/50×150ピクセル

データ形式/GIF、JPEG

※アニメーション形式は除く。

データ容量/30KB以下

掲載料(1か月)/5,000円

申込み/2月19日(月)～28日(水)に、

申込書に記入し、直接、植物公園へ

※申込書は、植物公園にあります。

また、当園ホームページからも入手できます。