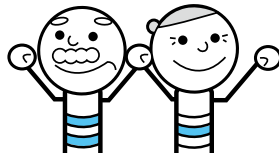


いきいき健康/ あんしん長寿



申込・問合せ
高齢福祉課地域支援センター
☎241-4820

● 地域支援センターから ●

9月は「茨城県認知症を知る月間」です。認知症とは、記憶・判断力などの機能が低下し、日常生活がうまく行えなくなる「脳の病気」です。加齢による物忘れとは違います。

認知症は、早期診断・早期治療が何より大切です。日常生活の中での変化に気付き、「認知症かも?」と思ったら、地域支援センターなどの相談窓口や病院などの専門機関に相談しましょう。

▼日常生活の変化の例

- ・同じことを何度も言ったり、聞いたりする
- ・置き忘れやしまい忘れが目立つようになる
- ・これまでの日課をしなくなる
- ・以前はあった興味や関心がなくなる
- ・時間や場所の感覚が不確かになる
- ・物の名前が出てこない
- ・ささいなことで怒りっぽくなる
- ・財布やお金、物などを「盗まれた」と言う など

認知症サポーター養成講座

認知症について正しく理解し、認知症の方とその家族を見守るサポーターとして活動しませんか。

日時／9月29日(金)、午後1時30分～3時40分 **場所**／内原中央公民館 **対象**／市内に居住または通勤・通学する方 **定員**／100名(定員になり次第締切り) **料金**／無料 **申込み**／9月22日(金)までに、電話で受付

介護予防教室

握力や噛む力などの測定を行い、その結果をもとに介護予防について考える、体験型教室です。

期日／9月27日～11月29日の毎週水曜日(計10回)
※測定の結果により回数が変わります。 **時間**／午後1時30分～3時 **場所**／市福祉ボランティア会館(ミオス2階) **対象**／市内に居住する65歳以上の方 **定員**／20名(定員になり次第締切り) **料金**／無料 **申込み**／8月29日(火)の午前9時～9月20日(水)に、電話で受付



植物公園カレンダー

各教室の申込みは、申込日の8:30から電話で受け付けます(定員になり次第締切り)

☎243-9311 ☎241-1211 休園／月曜日(祝日・振替休日のときは翌日) 開園時間／9:00～17:00(入園は16:00まで)

■展示会

心の押し花展～いやしの押し花

期間／8月22日(火)～9月3日(日)

暮らしに活きる「はな・花・華」展2017

期間／9月5日(火)～10日(日)

プラント・ドール展

期間／9月16日(土)～24日(日)

■講演会(入園料+料金)

江戸と水戸ウィーク「薬膳料理と薬草」

日時／10月1日(日)、13:30～15:30

定員／100名 料金／無料 講師／指田

豊(東京薬科大学名誉教授) 申込日／9

月14日(木)

■参加者募集(入園料+料金)

プラント・ドール教室

自分だけの人形を作ろう

日時／9月16日(土)、10:00～12:00、

13:30～15:30 定員／各10名 料金

／500円 申込日／9月5日(火)

クリスマスローズの栽培教室

日時／9月23日

(土)、13:00～

15:00 定員／

20名 料金／無

料 申込日／9

月7日(木)



プリザーブドフラワーの贈り物2017

ハロウィンを彩るプリザーブドフラワー

日時／9月30日(土)、13:00～15:00 定

員／40名 料金／2,800円 内容／カボチャ

を使ったアレンジメント作り 申込日／9

月14日(木)

アカザの杖作り体験

日時／10月1日(日)、10:30～

12:00 定員／20名 料

金／500円 申込日／9月

14日(木)



オルネ・プリザーブドフラワー教室

日時／10月1日(日)、10:30～13:00 定

員／20名 料金／2,800円 内容／ハロウ

ンリース作り 申込日／9月19日(火)

催事チラシに広告を掲載しませんか

10月14日(土)・15日(日)に開催する「植物公園ハッピーデイズ」のチラシに掲載する広告を募集します。

募集数／3枠

掲載料／2万円(縦4.2cm×横6.5cm、カラー印刷)

配布部数／約6万部

配布先／水戸市、ひたちなか市、笠間市、那珂市、小美玉市、城里町、茨城町、大洗町、東海村の各保育所・幼稚園・小学校など

配布時期／10月上旬

申込み／8月17日(木)～28日(月)に、

申込書に記入し、直接、植物公園へ ※申込書は、植物公園にあります。

また、当園ホームページからも入手できます。