

吉田小学校 みんなが仲良し 吉田小学校

6年2組 沼崎 愛華



たくさんの児童が楽しむ学校林

吉田小学校は、今年で創立140年の歴史ある小学校です。

校庭から少し離れたところに、学校林があります。学校林には、たくさんの木が植えられています。ターザンつっこなどができるアスレチックもあります。木曜日のロング昼休みに利用できるのです。たくさんのお友達が遊びに行きます。

吉田小学校には、3つの「あ」という言葉があります。それは「あいさつ 安全 後しまつ」です。「お持ちちやく学校生活を過ごすため、みんなで守るよう」に心がけています。また、学校が目指している「なかよく、かしく、たくましく」の児童像のように、みんなとても仲良しで、何でも一生懸命です。休み時間には、仲良くトッジボールや鬼ごっこをして遊んでいます。

吉田小学校は、とてもいい学校だとも思います。私はもうすぐ卒業ですが、ここでの思い出を大切にしていきたいです。

緑岡中学校

日に新しく とわに伸びゆく

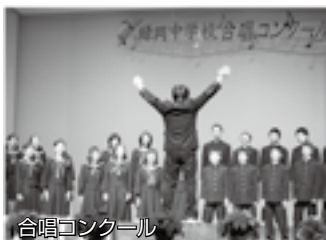
2年2組 浅野 万大

緑岡中は、緑岡小と敷地・校舎が隣接しているので、交流も多く、また、合同で行う夏祭りや少年の主張大会には、地域の方々にも参加していただき、みんながとても強い絆で結ばれています。

グラウンドが狭く、部活動の練習が思い切りできないという点では残念ですが、各部署で譲り合いながら、毎日一生懸命に練習しています。

僕は今、中学2年生です。クリスマスマッチ、合唱コンクールなど、多くの行事で喜びや悔しさを仲間と分かち合いました。6月の船中泊では、宿泊所で親からの手紙を各自に渡されるサプライズがあり、親のありがたみを感じました。勉強と部活の両立で悩むこともありますが、先生・家庭・地域の大きな支えに感謝して、学校生活を楽しくもうと思えます。

題にしたのは、本校の指標で、「日々新たに知徳を磨き、成長し続ける」という意味があります。緑中生は、この指標を基に、生徒会が中心となって全校生徒が力を合わせて県内一の学校を目指しています。



合唱コンクール

第9回
吉田小学校
緑岡中学校



保育所の園庭を開放しています

みんなで楽しく遊びませんか。育児相談も行っています。
日時・問合せ／各市立保育所または
幼児教育課(☎232-9243)
※3日前～前日に、各保育所に申し込んでください。



子どもたちの成長がやがいに
高校生の時に子どもと接したことがきっかけで、保育士を目指した上田先生。「保育士にとって、子どもたちに元気に育ってほしい」という思いは、男性でも女性でも同じ」と話します。

上田先生が大切にしていることは、子どもたちと接する時間を大切に。一人一人と丁寧に向き合うこと。その中で、子どもたちが日々成長していく姿を目にすることが、やりがいにつながっています。



子育て けいじばん

男性保育士が 活躍中!

渡里保育所



渡里保育所のみなさん(中央は上田先生)

子どもたちの人気者
子どもたちの元気な声が響く渡里保育所。市で初めての採用となった男性保育士、上田諒介先生が、昨年から配属されています。

「初めての男性スタッフで、お互いに不安な面もあったと思いますが、みんなの中にすっかり溶け込んでくれました」と話す所長の藤田純子先生。元氣よく歌を歌ったり、外で遊んでくれる上田先生が、子どもたちも大好き。先生の周りはいつも笑顔でいっぱいです。