

## 地区の歴史まちづくりの整備構想



水戸東武館（移築前）



低圧配水塔



弘道館



大手橋



水戸東武館（移築中）



三の丸土塁・堀（県庁前）



三の丸小学校の冠木門



大銀杏



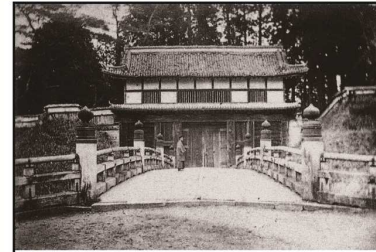
市内周遊バスの運行（水戸の梅まつり）



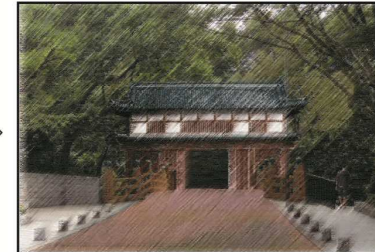
ライトアップ事業の充実（三の丸）

### 3 中心市街地のにぎわいと交流の創出

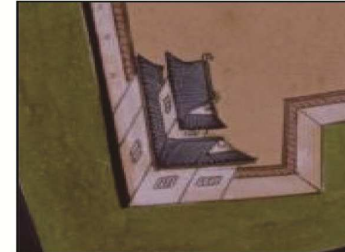
### 1 魅力ある歴史的建造物の復元整備



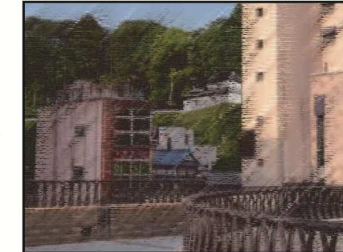
大手門（古写真）



大手門の復元整備後のイメージ（弘道館正門から望む。）



二の丸角櫓（絵図）



二の丸角櫓の復元整備後のイメージ（水戸駅北口ペDESTリアンデッキから望む。）

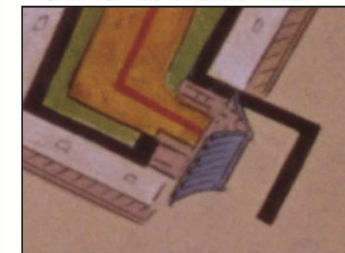
### 2 歴史の感じられる歩行者空間の形成



上市205号線（水戸城跡通り）の現況



道路景観整備後のイメージ



杉山門（絵図）



杉山門の再生整備後のイメージ

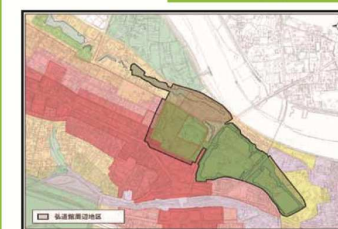


櫓町坂下門（古写真）



櫓町坂下門の再生整備後のイメージ

### 4 歴史的景観の保全と形成



屋外広告物の規制



伝統文化の適切な保護・保存（北辰一刀流剣術）

### 5 推進体制の充実



市民との協働による復元（熊本市の一口城主）

#### 【凡例】

- 弘道館・水戸城跡周辺地区
- 回遊ルート
- 既存の歴史的資源
- 歴史的資源の復元整備
- 歴史的資源の再生整備
- 道路景観整備（促進）路線
- 白壁塙等整備範囲
- 有効活用の検討

0 50 100 200 300 400 500m

