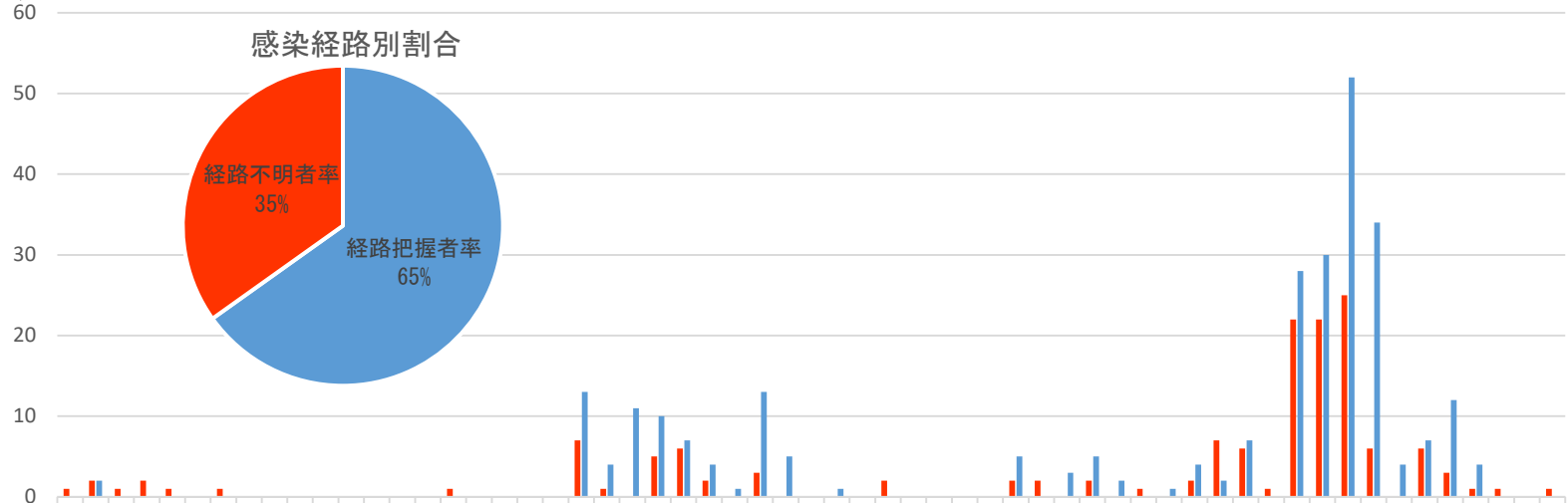


### 感染経路別発生状況

(名)



	4月1週	4月2週	4月3週	4月4週	5月1週	5月2週	5月3週	5月4週	5月5週	5月6週	6月1週	6月2週	6月3週	6月4週	7月1週	7月2週	7月3週	7月4週	7月5週	7月6週	8月1週	8月2週	8月3週	8月4週	8月5週	8月6週	9月1週	9月2週	9月3週	9月4週	9月5週	10月1週	10月2週	10月3週	10月4週	10月5週	11月1週	11月2週	11月3週	11月4週	11月5週	12月1週	12月2週	12月3週	12月4週	12月5週	1月1週	1月2週	1月3週	1月4週	1月5週	2月1週	2月2週	2月3週	2月4週	2月5週	3月1週	3月2週	3月3週	3月4週	3月5週		
■ 経路不明者	1	2	1	2	1	0	1	0	0	0	0	0	0	0	1	0	0	0	0	0	7	1	0	5	6	2	0	3	0	0	0	0	2	0	0	0	0	0	2	2	0	2	0	2	0	1	0	2	7	6	1	22	22	25	25	6	0	6	3	1	1	0	1
■ 経路把握者	0	2	0	0	0	0	0	0	0	0	0	0	0	0	0	0	0	0	0	0	13	4	11	10	7	4	1	13	5	0	1	0	0	0	0	0	0	5	0	3	5	2	0	1	4	2	7	0	28	30	52	34	4	7	12	4	0	0	0				

- ※1 「経路不明者」：感染経路が不明な方 「経路把握者」：感染経路を把握している方
- 2 感染経路の区分は、陽性判明時の状況となります。
- 3 居住地が水戸市以外のため、茨城県へ移管した59人を除いています。