

転倒事故発生状況報告書

平成27年度～令和元年度

令和3年2月
水戸市介護保険課

目 次

1 水戸市介護施設における転倒事故時間帯及び転倒場所 (平成27年度～令和元年度)	3
2 サービス種別ごと明細	
(1) 居宅サービス	
① 訪問介護	4～5
② 通所介護	6～7
③ 通所リハビリテーション	8～9
④ 短期入所生活介護	10～11
⑤ 短期入所療養介護	12～13
⑥ 特定施設入居者生活介護	14～15
(2) 地域密着型サービス	
① 地域密着型通所介護	16～17
② 小規模多機能型居宅介護	18～19
③ 認知症対応型通所介護	20～21
④ 認知症対応型共同生活介護	22～23
⑤ 看護小規模多機能型居宅介護	24～25
(3) 施設サービス	
① 介護老人福祉施設	26～27
② 介護老人保健施設	28～29

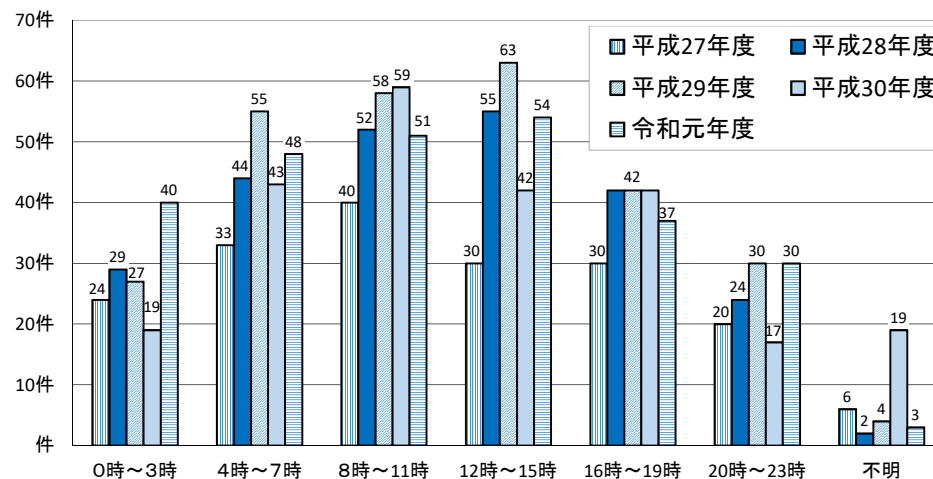
水戸市に報告のあった平成27年度から令和元年度に発生した事故について集計・分析したところ、「転倒」による事故が最も多い結果となりました。本報告は、水戸市に提出された事故報告書を元に、転倒による事故についてまとめたものです。

1 水戸市介護施設における転倒事故時間帯及び発生場所

● 時間帯(平成27年度～令和元年度)

転倒事故は起床から日中活動している時間帯に多く発生・発見されています。

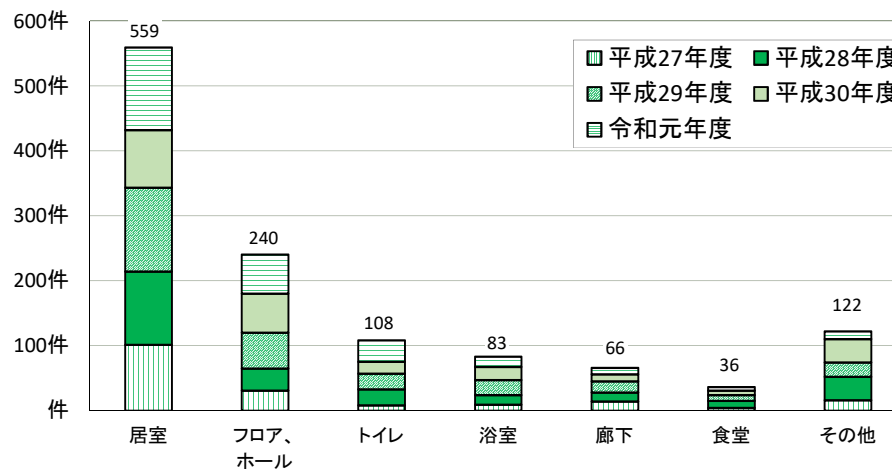
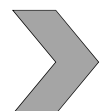
	0時～3時	4時～7時	8時～11時	12時～15時	16時～19時	20時～23時	不明	計
平成27年度	24	33	40	30	30	20	6	183
平成28年度	29	44	52	55	42	24	2	248
平成29年度	27	55	58	63	42	30	4	279
平成30年度	19	43	59	42	42	17	19	241
令和元年度	40	48	51	54	37	30	3	263
合計	139	223	260	244	193	121	34	1,214
	11.4%	18.4%	21.4%	20.1%	15.9%	10.0%	2.8%	



● 発生場所(平成27年度～令和元年度)

転倒の場所は居室が圧倒的に多い結果になっています。次いで、フロア・ホールとなっており、全体の7割近くを占めています。

	居室	フロア、ホール	トイレ	浴室	廊下	食堂	その他	計
平成27年度	101	31	8	9	14	4	16	183
平成28年度	113	34	25	15	14	11	36	248
平成29年度	129	55	24	23	17	9	22	279
平成30年度	89	60	18	20	11	7	36	241
令和元年度	127	60	33	16	10	5	12	263
合計	559	240	108	83	66	36	122	1,214
	46.0%	19.8%	8.9%	6.8%	5.4%	3.0%	10.0%	



2 各年度ごとにおけるサービス種別ごと明細(発生場所、時間帯)

サービス種別ごとに転倒した場所と転倒の時間帯をクロス集計しました。

(1) 居宅サービス

①訪問介護における転倒事故発生時間帯及び転倒場所

平成27年度	0時～3時	4時～7時	8時～11時	12時～15時	16時～19時	20時～23時	不明	計
居室			1					1件
フロア、ホール								
トイレ								
浴室			1					1件
廊下								
食堂								
その他								
合計			2件					2件

平成29年度	0時～3時	4時～7時	8時～11時	12時～15時	16時～19時	20時～23時	不明	計
居室				2				2件
フロア、ホール								
トイレ								
浴室								
廊下								
食堂								
その他								
合計				2件				2件

令和元年度	0時～3時	4時～7時	8時～11時	12時～15時	16時～19時	20時～23時	不明	計
居室			1	1				2件
フロア、ホール								
トイレ								
浴室								
廊下								
食堂								
その他								
合計			1件	1件				2件

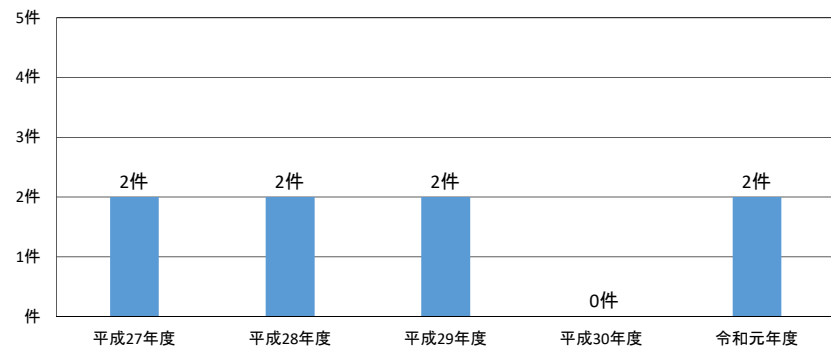
訪問介護における転倒場所の「居室」には、利用者の自宅も含まれています。

平成28年度	0時～3時	4時～7時	8時～11時	12時～15時	16時～19時	20時～23時	不明	計
居室				1				1件
フロア、ホール								
トイレ								
浴室								
廊下								
食堂								
その他				1				1件
合計				2件				2件

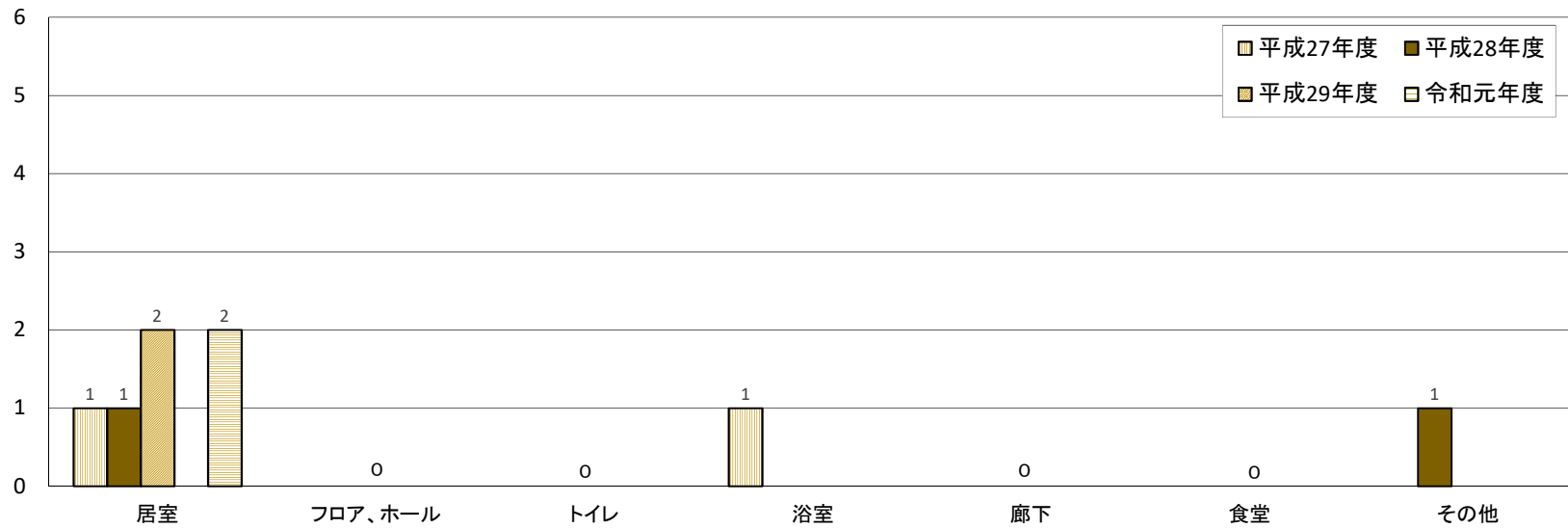
車内: 1件

平成30年度
事故報告なし

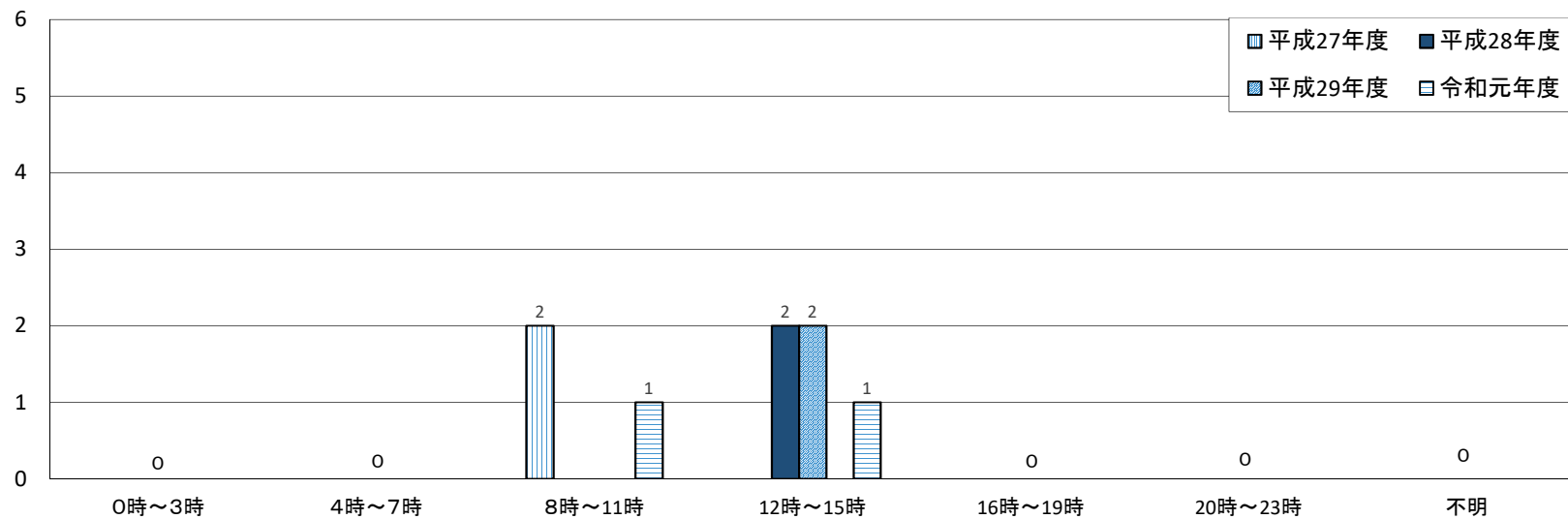
●年度ごと合計(平成27年度～令和元年度)



●年度別転倒場所



●年度別時間帯



②通所介護における転倒事故発生時間帯及び転倒場所

平成27年度	0時～3時	4時～7時	8時～11時	12時～15時	16時～19時	20時～23時	不明	計
居室		1						1件
フロア、ホール			2	2				4件
トイレ				1				1件
浴室								
廊下		1	1					2件
食堂								
その他			2	1	2	1		6件
合計		2件	5件	4件	2件	1件		14件

自宅:2件
 駐車場、道路:2件
 リハビリ室:1件
 事務所玄関:1件

平成29年度	0時～3時	4時～7時	8時～11時	12時～15時	16時～19時	20時～23時	不明	計
居室		1		1	1			3件
フロア、ホール			2	1				3件
トイレ				5				5件
浴室			4	1				5件
廊下					1			1件
食堂				1				1件
その他			6	2	2	1		11件
合計		1件	12件	11件	4件	1件		29件

駐車場、道路:4件
 自宅:3件
 施設内:2件
 機能訓練室:1件
 外出先:1件

令和元年度	0時～3時	4時～7時	8時～11時	12時～15時	16時～19時	20時～23時	不明	計
居室		1						1件
フロア、ホール			2	3				5件
トイレ			1	1	1			3件
浴室			2					2件
廊下								
食堂								
その他			2		1			3件
合計		1件	7件	4件	2件			14件

自宅敷地内、庭:2件
 静養室:1件

通所介護における転倒場所は、「その他」が多いことが特徴的です。事業所の玄関や利用者の自宅、送迎の乗り降りをする駐車場で転倒が発生しています。

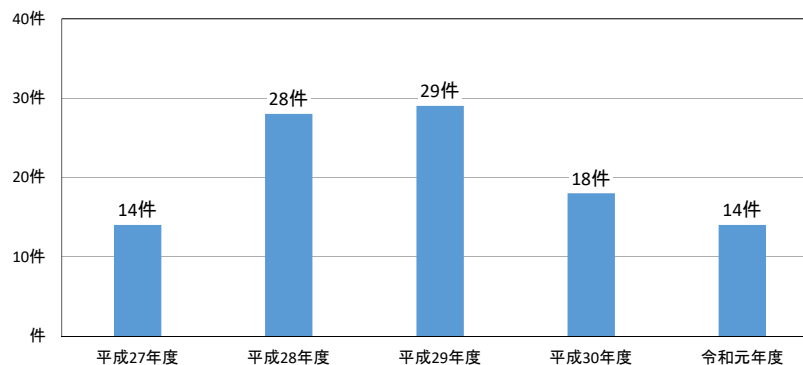
平成28年度	0時～3時	4時～7時	8時～11時	12時～15時	16時～19時	20時～23時	不明	計
居室				1				1件
フロア、ホール			1	2				3件
トイレ	1			3				4件
浴室			4					4件
廊下								
食堂				1				1件
その他			5	7	3			15件
合計	1件		10件	14件	3件			28件

事業所内:3件
 事業所玄関、
 自宅玄関:3件
 歩道、駐車場:3件
 外出先:2件
 機能訓練室:2件
 車内:1件
 静養コーナー:1件

平成30年度	0時～3時	4時～7時	8時～11時	12時～15時	16時～19時	20時～23時	不明	計
居室								
フロア、ホール			3	1	2			6件
トイレ			1		1			2件
浴室			4					4件
廊下			2					2件
食堂								
その他			2		2			4件
合計			12件		5件			18件

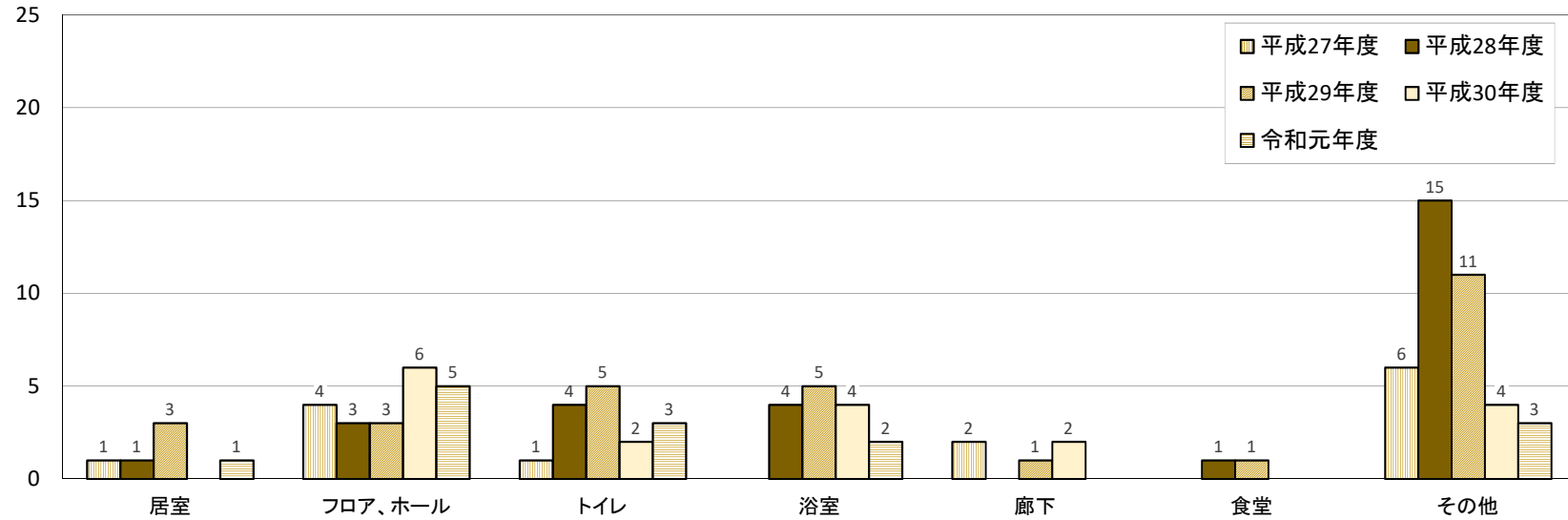
玄関:1件
 機能訓練室:1件
 送迎車両:1件
 事務所通路:1件

●年度ごと合計(平成27年度～令和元年度)

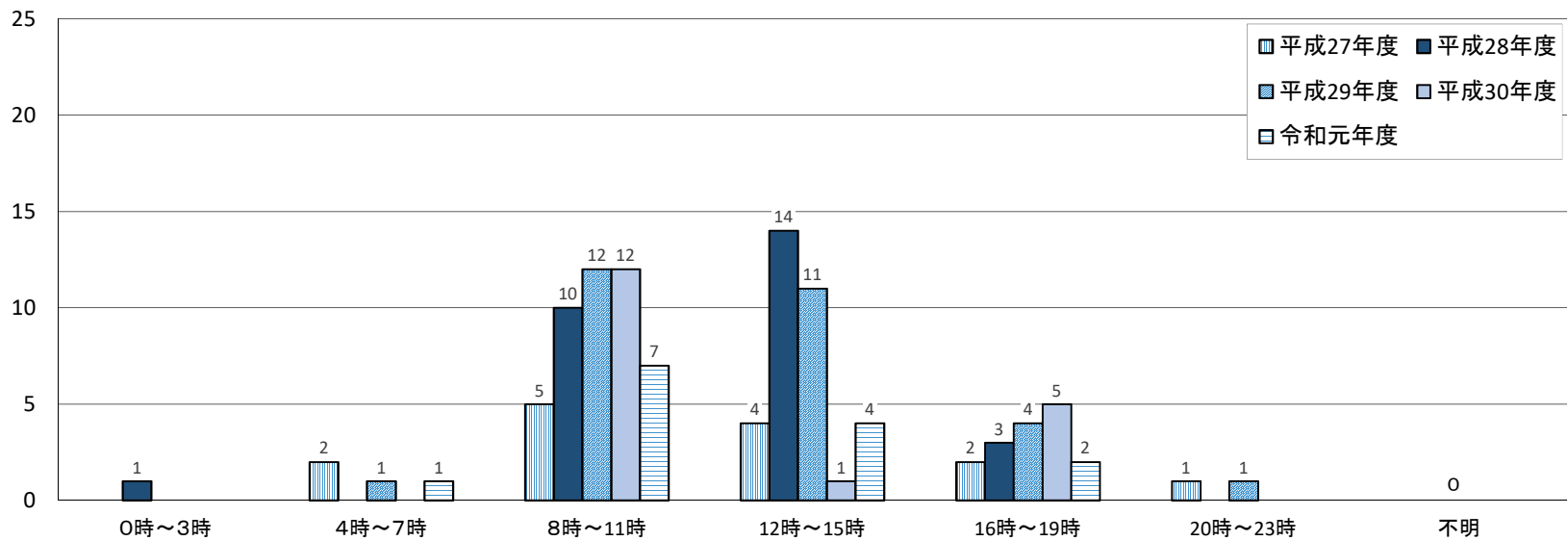


■ 通所介護 ■

● 年度別転倒場所



● 年度別時間帯



③通所リハビリテーションにおける転倒事故発生時間帯及び転倒場所

通所リハビリテーションにおける転倒事故は、利用者の活動する時間帯、利用する場所(フロア、浴室、リハビリ室)で発生しています。

平成27年度
事故報告なし

平成28年度	0時～3時	4時～7時	8時～11時	12時～15時	16時～19時	20時～23時	不明	計
居室								
フロア、ホール								
トイレ								
浴室								
廊下								
食堂								
その他			1					1件
合計			1件					1件

リハビリテーション:1件

平成29年度	0時～3時	4時～7時	8時～11時	12時～15時	16時～19時	20時～23時	不明	計
居室								
フロア、ホール				1				1件
トイレ								
浴室								
廊下								
食堂								
その他				1				1件
合計				1件	1件			2件

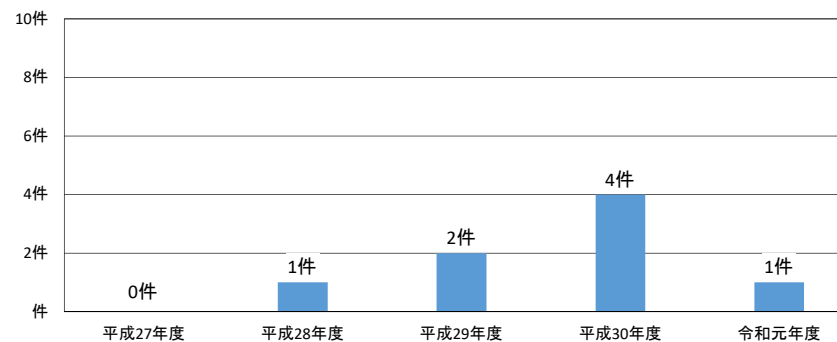
玄関:1件

平成30年度	0時～3時	4時～7時	8時～11時	12時～15時	16時～19時	20時～23時	不明	計
居室								
フロア、ホール				2				2件
トイレ								
浴室			1					1件
廊下								
食堂								
その他					1			1件
合計			1件	2件	1件			4件

自宅駐車場:1件

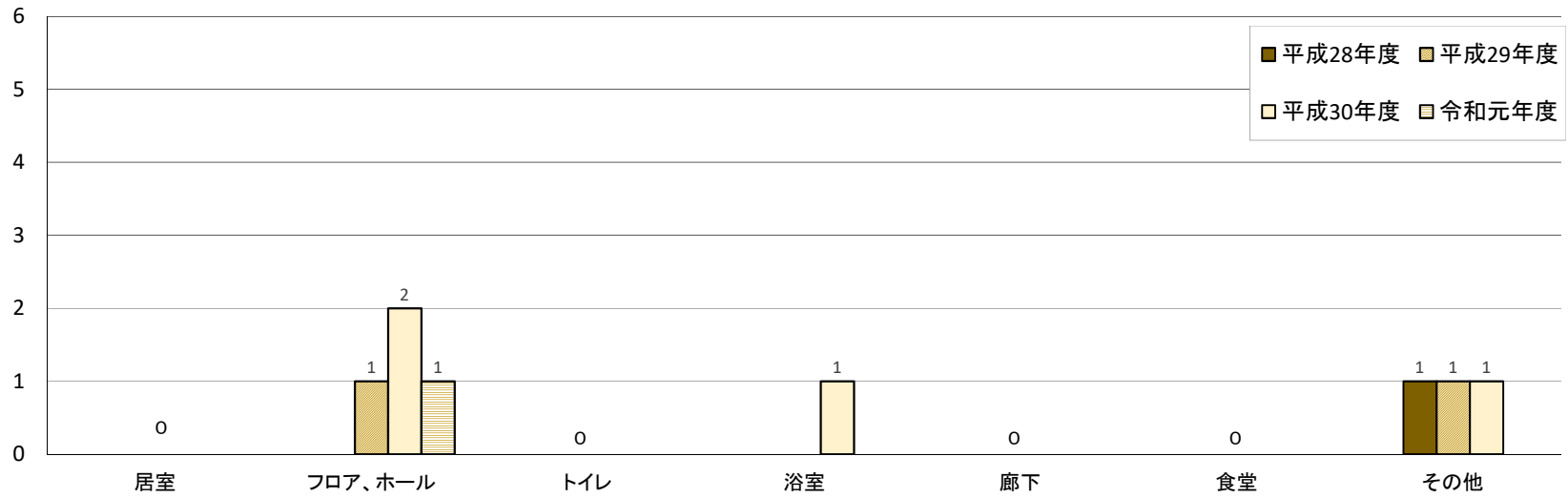
令和元年度	0時～3時	4時～7時	8時～11時	12時～15時	16時～19時	20時～23時	不明	計
居室								
フロア、ホール				1				1件
トイレ								
浴室								
廊下								
食堂								
その他								
合計				1件				1件

●年度ごと合計(平成27年度～令和元年度)

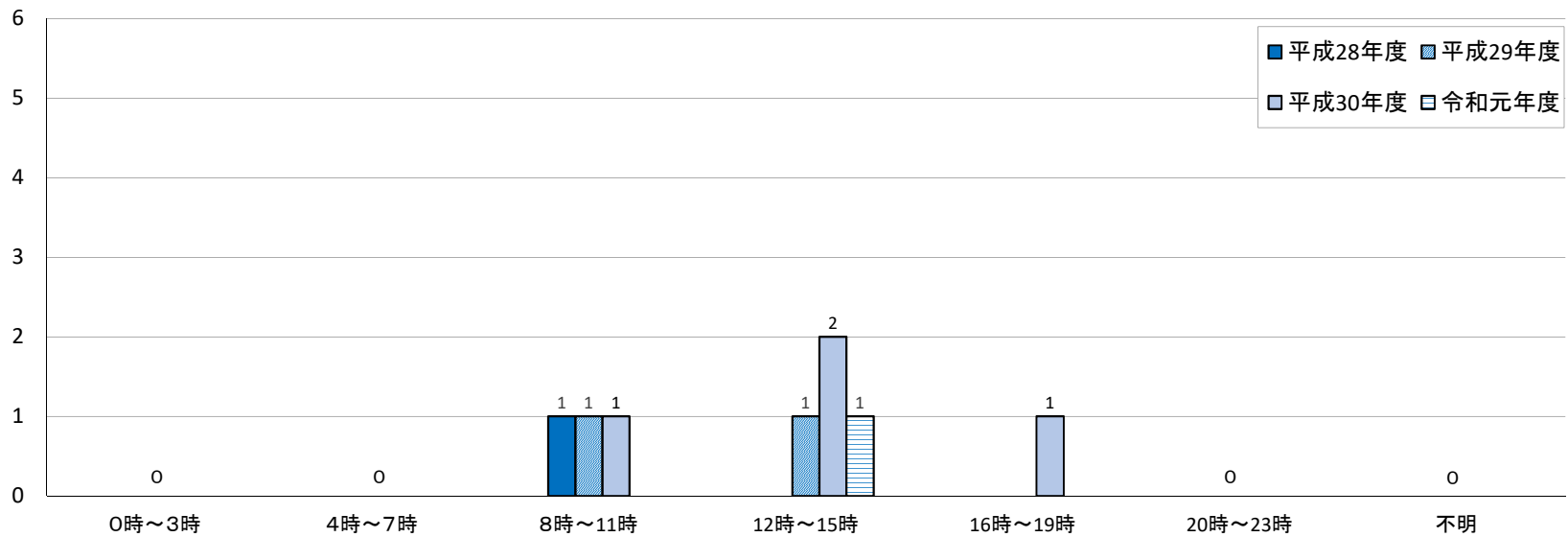


■ 通所リハビリテーション ■

● 年度別転倒場所



● 年度別時間帯



④短期入所生活介護における転倒事故発生時間帯及び転倒場所

短期入所生活介護における転倒事故は、明け方から朝方にかけての時間帯に、居室での転倒が最も多い結果となりました。

平成27年度	0時～3時	4時～7時	8時～11時	12時～15時	16時～19時	20時～23時	不明	計
居室			1	1	2			4件
フロア、ホール	1							1件
トイレ								
浴室			2					2件
廊下		1						1件
食堂								
その他								
合計	1件	1件	3件	1件	2件	件	件	8件

平28年度	0時～3時	4時～7時	8時～11時	12時～15時	16時～19時	20時～23時	不明	計
居室	1	1						2件
フロア、ホール								
トイレ								
浴室			1					1件
廊下								
食堂								
その他	1				1	1		3件
合計	2件	1件	1件	件	1件	1件	件	6件

施設内:2件
施設外:1件

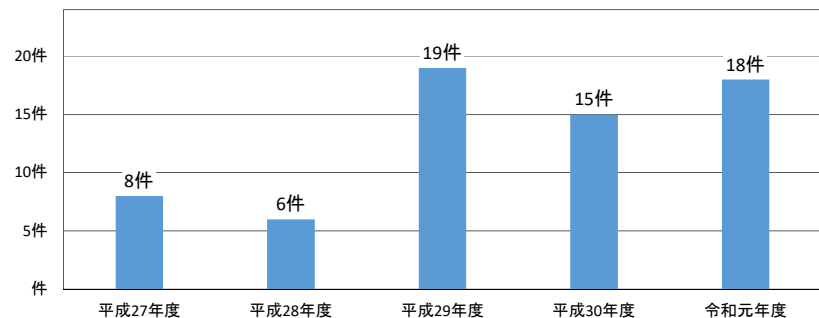
平成29年度	0時～3時	4時～7時	8時～11時	12時～15時	16時～19時	20時～23時	不明	計
居室	4	4		2		2		12件
フロア、ホール			2		1			3件
トイレ			1					1件
浴室								
廊下		2						2件
食堂								
その他							1	1件
合計	4件	6件	3件	2件	1件	2件	1件	19件

不明:1件

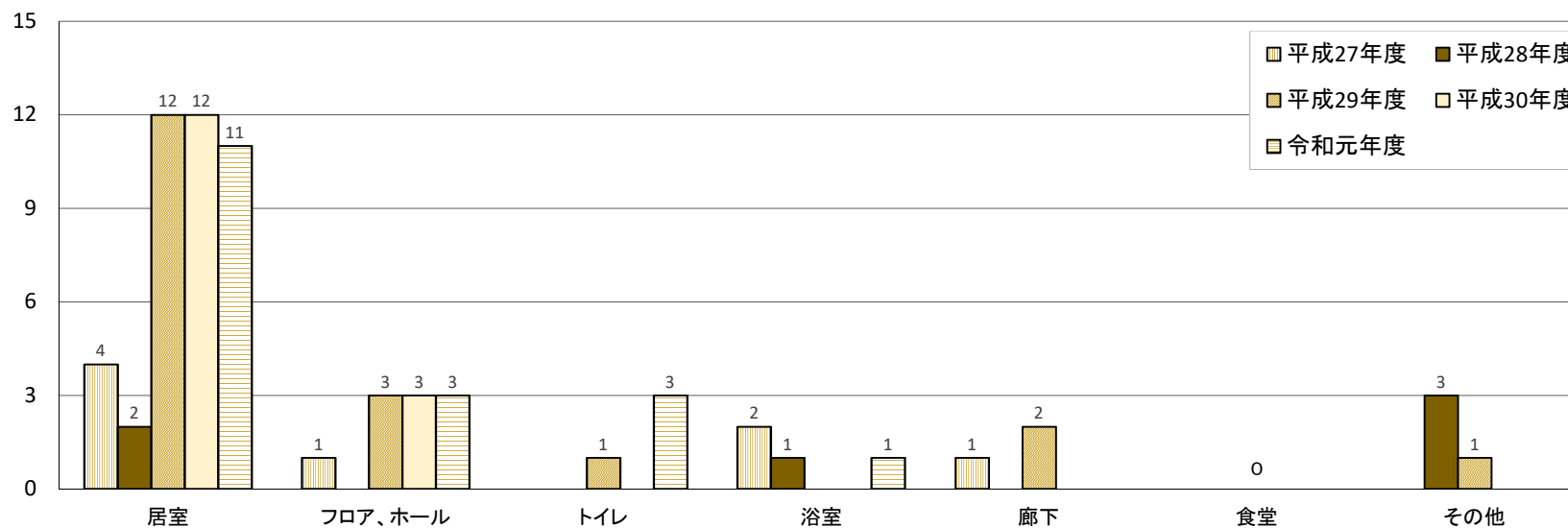
平成30年度	0時～3時	4時～7時	8時～11時	12時～15時	16時～19時	20時～23時	不明	計
居室	2	3		1	1	3	2	12件
フロア、ホール		2			1			3件
トイレ								
浴室								
廊下								
食堂								
その他								
合計	2件	5件		1件	2件	3件	2件	15件

令和元年度	0時～3時	4時～7時	8時～11時	12時～15時	16時～19時	20時～23時	不明	計
居室	2	5	1		2	1		11件
フロア、ホール				2	1			3件
トイレ		1		1	1			3件
浴室				1				1件
廊下								
食堂								
その他								
合計	2件	6件	1件	4件	4件	1件		18件

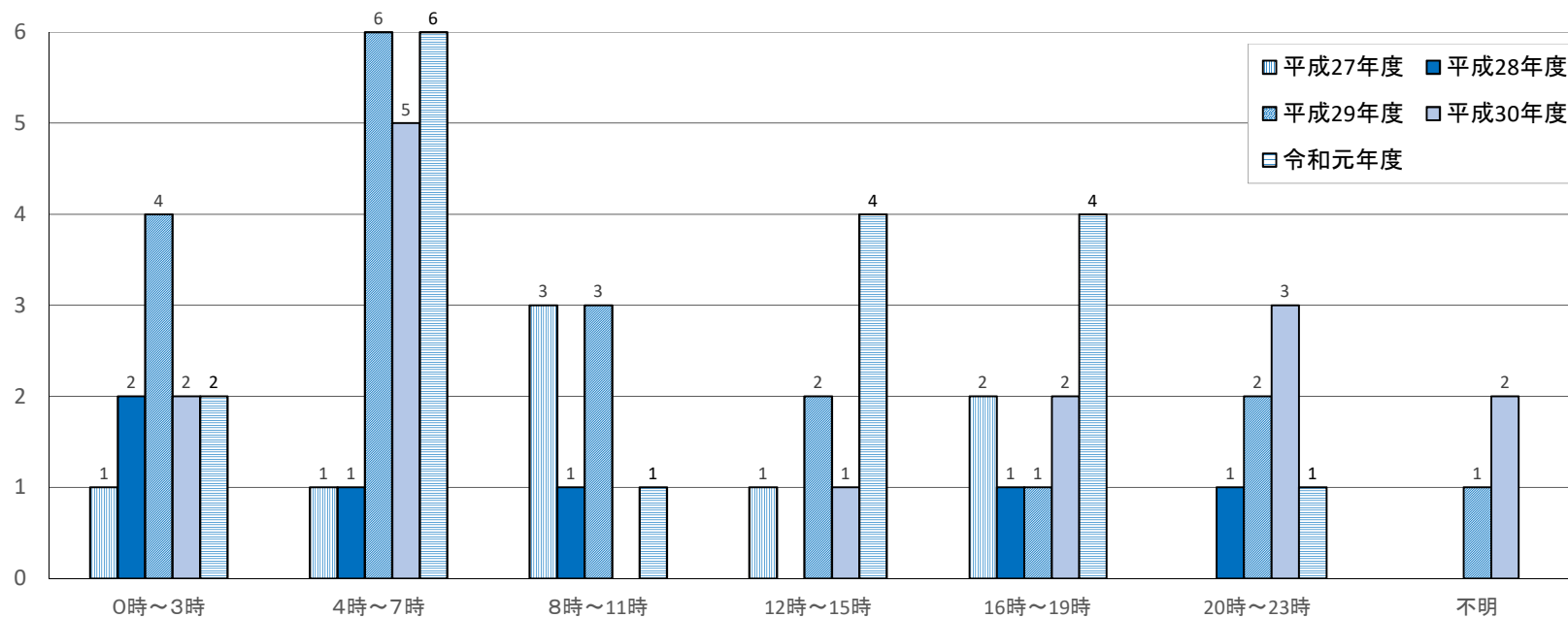
●年度ごと合計(平成27年度～令和元年度)



● 年度別転倒場所



● 年度別時間帯



⑤短期入所療養介護における転倒事故発生時間帯及び転倒場所

短期入所療養介護における転倒事故は、5年間で1件の事故報告でした。靴の踵を踏んでいたことが原因による、明け方の時間帯の転倒でした。

平成27年度
事故報告なし

平成28年度
事故報告なし

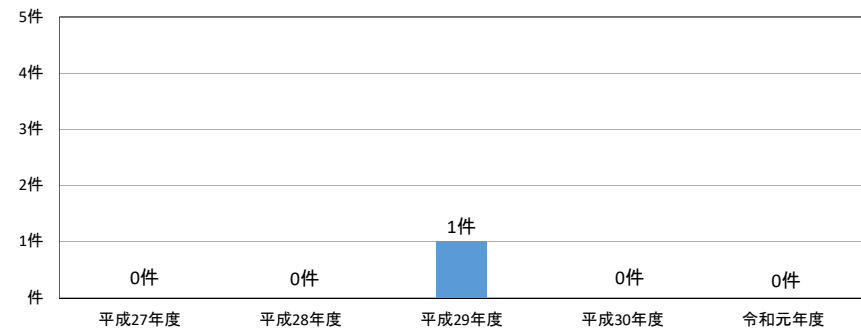
平成29年度	0時～3時	4時～7時	8時～11時	12時～15時	16時～19時	20時～23時	不明	計
居室		1						1件
フロア、ホール								
トイレ								
浴室								
廊下								
食堂								
その他								
合計		1件						1件

平成30年度
事故報告なし

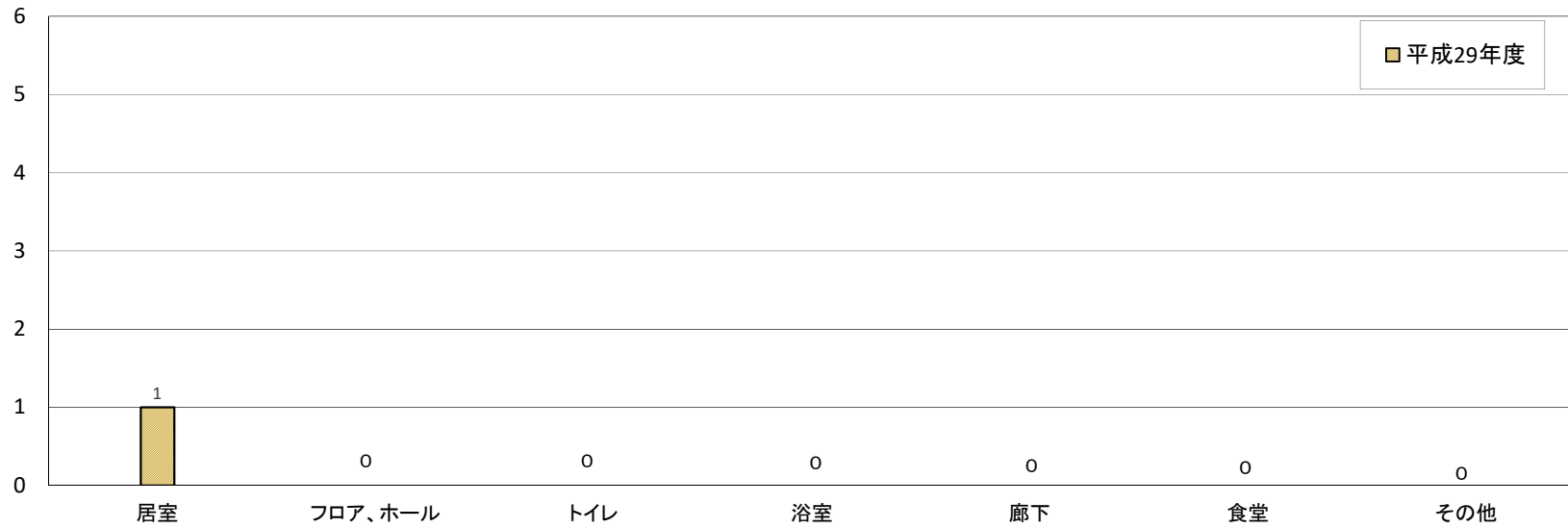
令和元年度
事故報告なし



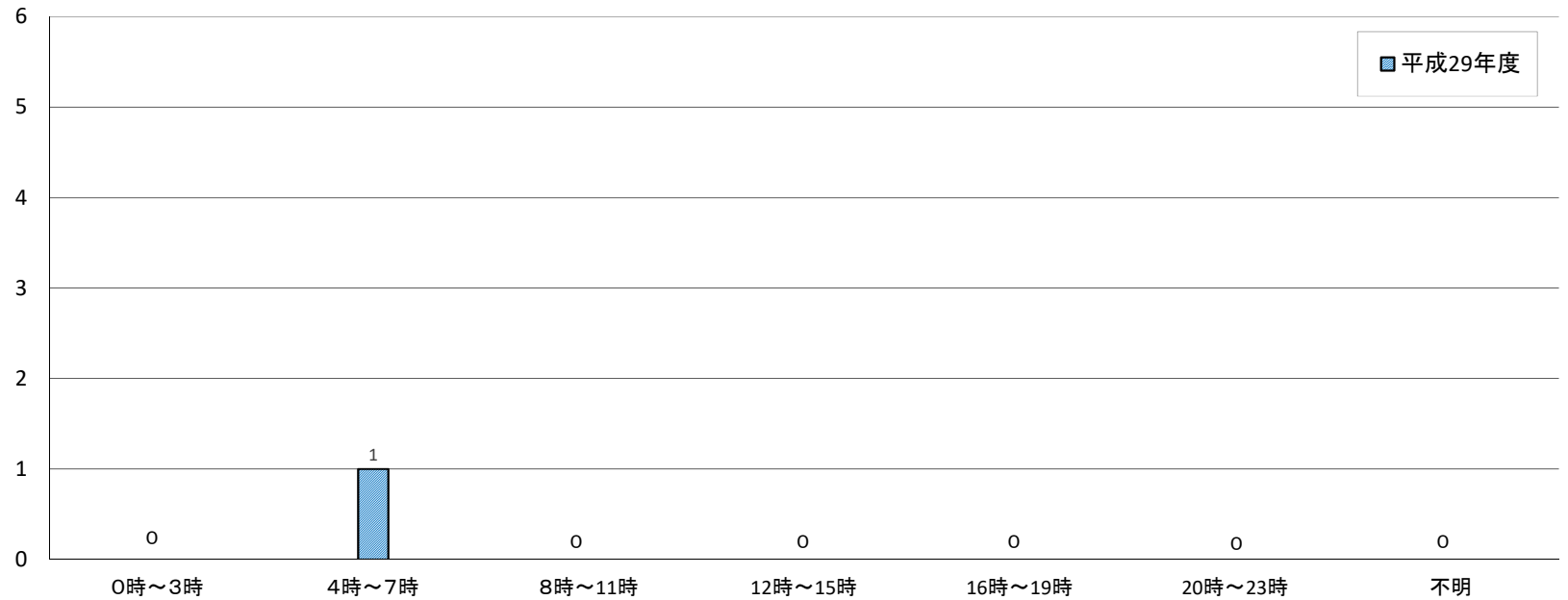
●年度ごと合計(平成27年度～令和元年度)



●年度別転倒場所



●年度別時間帯



⑥ 特定施設入居者生活介護における転倒事故発生時間帯及び転倒場所

特定施設入居者生活介護における転倒事故は、居室での転倒が最も多く、比較的どの時間帯でも事故が発生しているようです。

平成27年度	0時～3時	4時～7時	8時～11時	12時～15時	16時～19時	20時～23時	不明	計
居室	2		2	1	4	1		10件
フロア、ホール			2	1				3件
トイレ								
浴室								
廊下						1		1件
食堂			1	1				2件
その他			1				3	4件
合計	2件		6件	3件	4件	2件	3件	20件

不明:3件
駐車場:1件

平成28年度	0時～3時	4時～7時	8時～11時	12時～15時	16時～19時	20時～23時	不明	計
居室	4	2			3			9件
フロア、ホール								
トイレ	1	1					1	3件
浴室			1					1件
廊下				1	1			2件
食堂		1			1			2件
その他								
合計	5件	4件	1件	1件	5件	1件		17件

平成29年度	0時～3時	4時～7時	8時～11時	12時～15時	16時～19時	20時～23時	不明	計
居室		2		3	2			7件
フロア、ホール								
トイレ								
浴室								
廊下								
食堂					1			1件
その他			1					1件
合計		2件	1件	3件	3件			9件

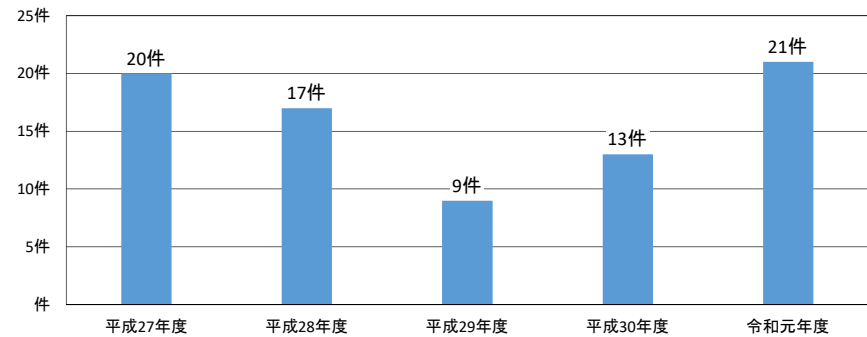
不明:1件

平成30年度	0時～3時	4時～7時	8時～11時	12時～15時	16時～19時	20時～23時	不明	計
居室	2	1	1				2	8件
フロア、ホール			2					2件
トイレ	1							1件
浴室			2					2件
廊下								
食堂								
その他								
合計	3件	1件	5件			2件	2件	13件

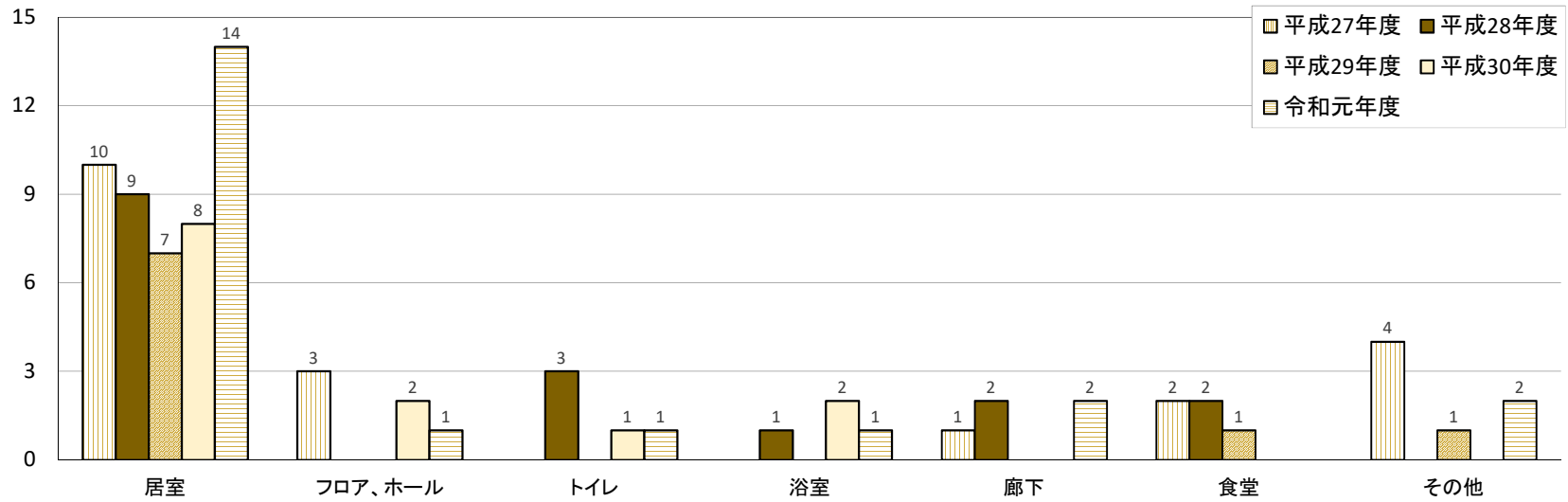
令和元年度	0時～3時	4時～7時	8時～11時	12時～15時	16時～19時	20時～23時	不明	計
居室	4	1	2	2	1	3	1	14件
フロア、ホール			1					1件
トイレ	1							1件
浴室			1					1件
廊下					2			2件
食堂								
その他			1				1	2件
合計	5件	1件	5件	4件	1件	3件	2件	21件

外出先:1件
不明:1件

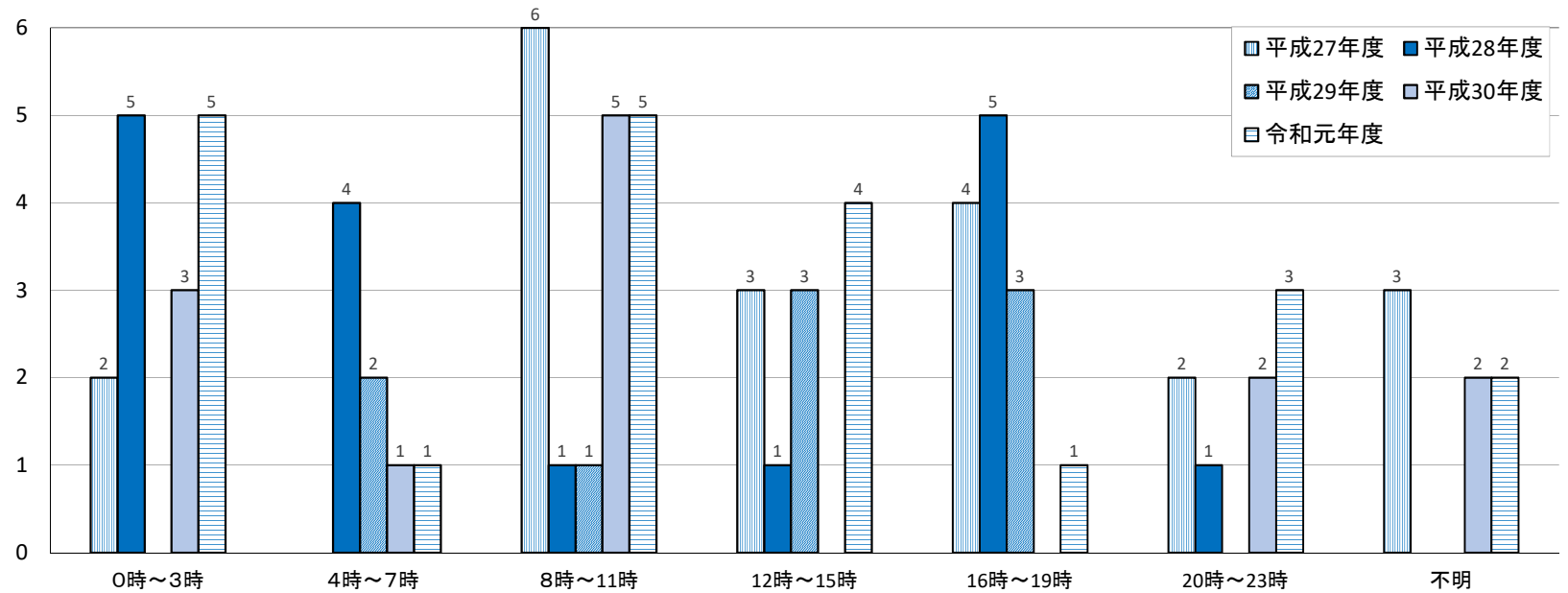
● 年度ごと合計(平成27年度～令和元年度)



● 年度別転倒場所



● 年度別時間帯



(2) 地域密着型サービス

① 地域密着型通所介護における転倒事故発生時間帯及び転倒場所

平成27年度
事故報告なし

地域密着型通所介護における転倒事故は、保険適用外の宿泊時における転倒事故も含まれています。

平成28年度	0時～3時	4時～7時	8時～11時	12時～15時	16時～19時	20時～23時	不明	計
居室								
フロア、ホール			1	1				2件
トイレ								
浴室								
廊下								
食堂								
その他								
合計			1件	1件				2件

平成29年度	0時～3時	4時～7時	8時～11時	12時～15時	16時～19時	20時～23時	不明	計
居室								
フロア、ホール								
トイレ								
浴室								
廊下								
食堂								
その他	1				1			2件
合計	1件				1件			2件

施設内:2件

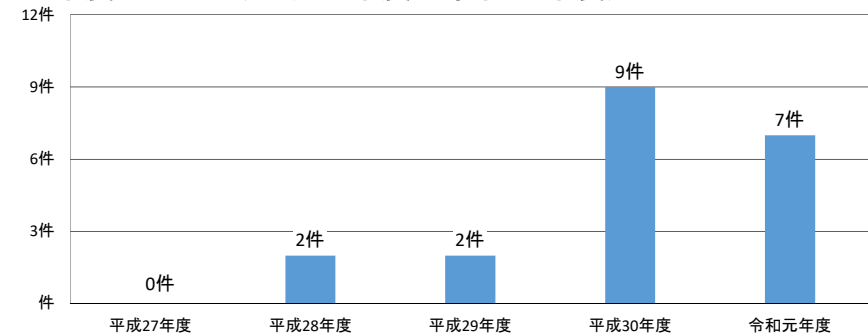
平成30年度	0時～3時	4時～7時	8時～11時	12時～15時	16時～19時	20時～23時	不明	計
居室								
フロア、ホール					1			1件
トイレ								
浴室			1					1件
廊下								
食堂								
その他	1		1	3	1		1	7件
合計	1件		2件	3件	2件		1件	9件

施設内:3件
玄関:2件
駐車場:1件
不明:1件

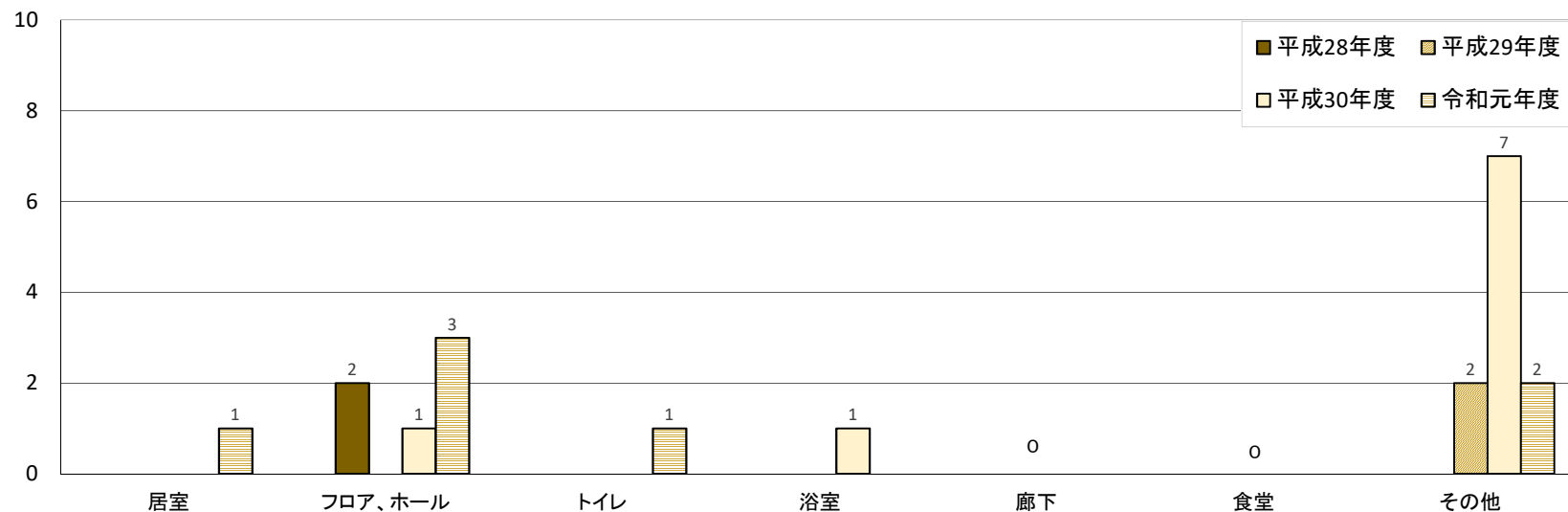
令和元年度	0時～3時	4時～7時	8時～11時	12時～15時	16時～19時	20時～23時	不明	計
居室		1						1件
フロア、ホール		1	1		1			3件
トイレ				1				1件
浴室								
廊下								
食堂								
その他			1		1			2件
合計		2件	2件	1件	2件			7件

事務所駐車場:1件
外出先:1件

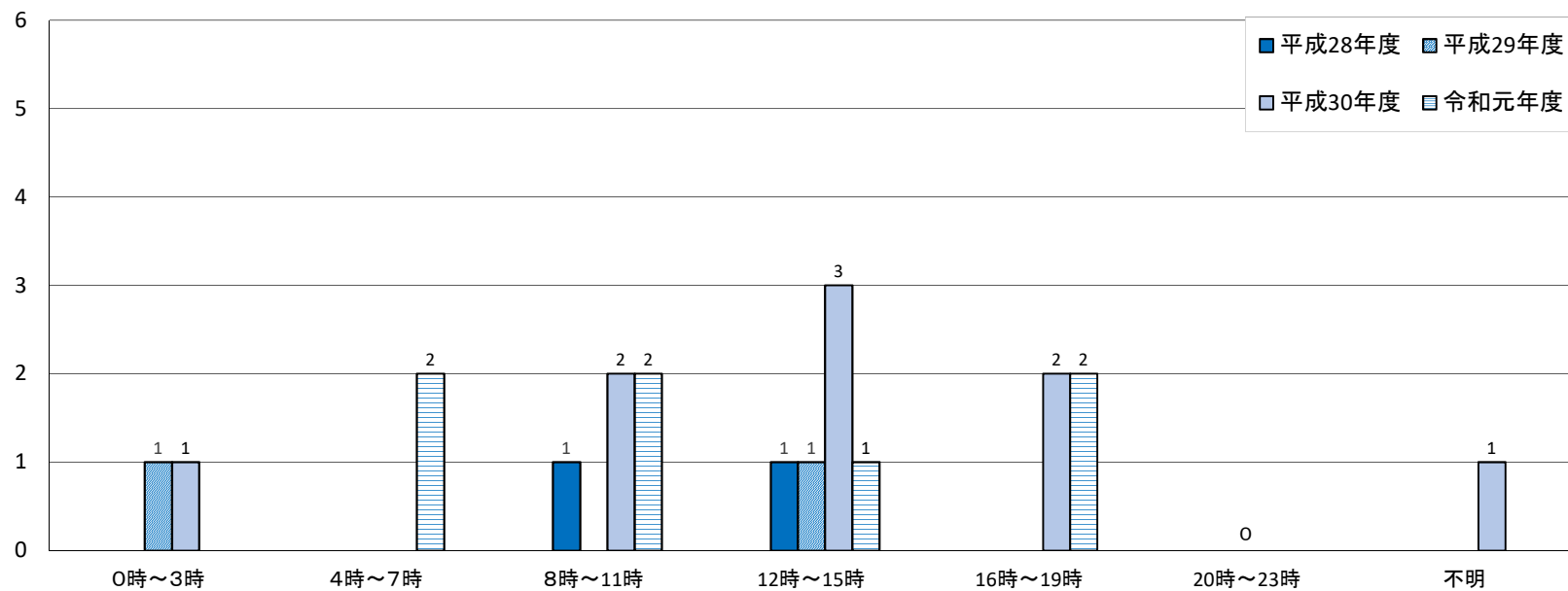
● 年度ごと合計(平成27年度～令和元年度)



● 年度別転倒場所



● 年度別時間帯



②小規模多機能型居宅介護における転倒事故発生時間帯及び転倒場所

小規模多機能型居宅介護における転倒事故は、利用者宅や駐車場、事業所内でも発生しており、時間帯も様々です。

平成27年度	0時～3時	4時～7時	8時～11時	12時～15時	16時～19時	20時～23時	不明	計
居室								
フロア、ホール								
トイレ								
浴室								
廊下								
食堂								
その他			2		1			3件
合計			2件		1件			3件

駐車場:1件
リハビリ室:1件
玄関前:1件

平成28年度	0時～3時	4時～7時	8時～11時	12時～15時	16時～19時	20時～23時	不明	計
居室	1	2	1		1			5件
フロア、ホール			1	1	1			3件
トイレ				1				1件
浴室			1		1			2件
廊下			1					1件
食堂								
その他				1				1件
合計	1件	2件	4件	3件	3件			13件

外出先:1件

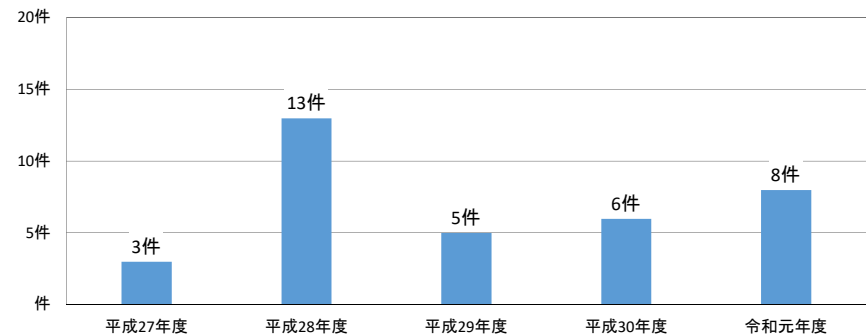
平成29年度	0時～3時	4時～7時	8時～11時	12時～15時	16時～19時	20時～23時	不明	計
居室	1							1件
フロア、ホール		1	1		1			3件
トイレ	1							1件
浴室								
廊下								
食堂								
その他								
合計	2件	1件	1件		1件			5件

平成30年度	0時～3時	4時～7時	8時～11時	12時～15時	16時～19時	20時～23時	不明	計
居室		1		1				2件
フロア、ホール								
トイレ		1	2					3件
浴室								
廊下								
食堂								
その他					1			1件
合計		2件	2件	1件	1件			6件

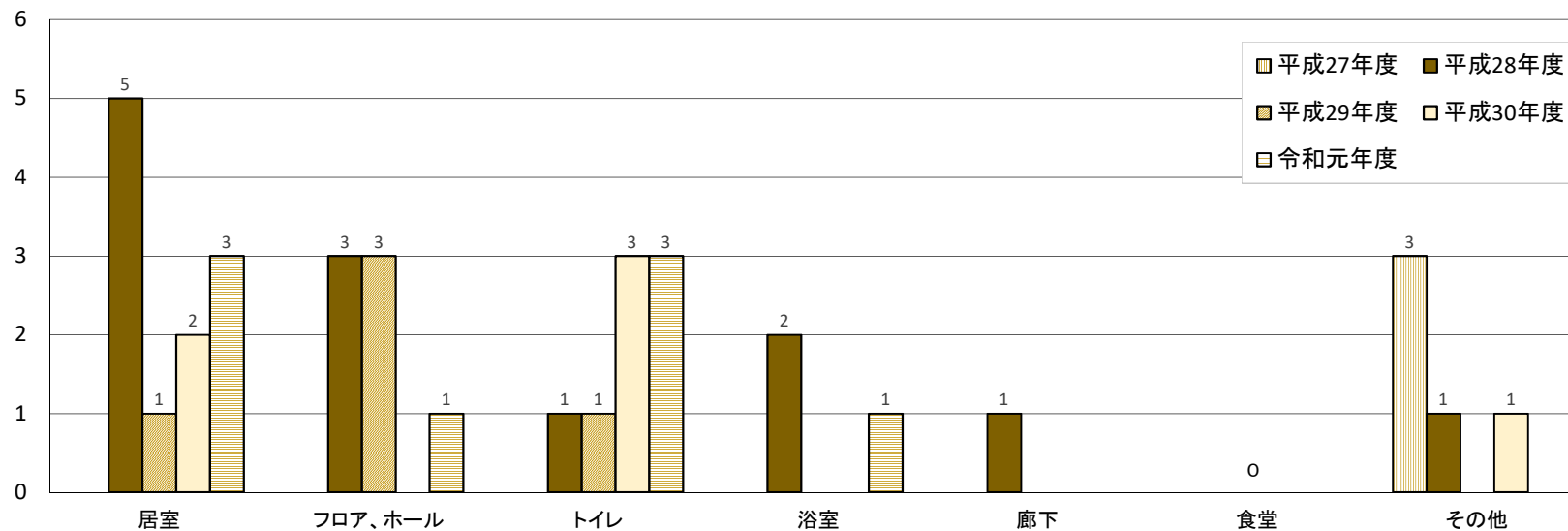
利用者宅:1件

令和元年度	0時～3時	4時～7時	8時～11時	12時～15時	16時～19時	20時～23時	不明	計
居室			1	1		1		3件
フロア、ホール		1						1件
トイレ	2						1	3件
浴室			1					1件
廊下								
食堂								
その他								
合計	2件	1件	2件	1件		1件	1件	8件

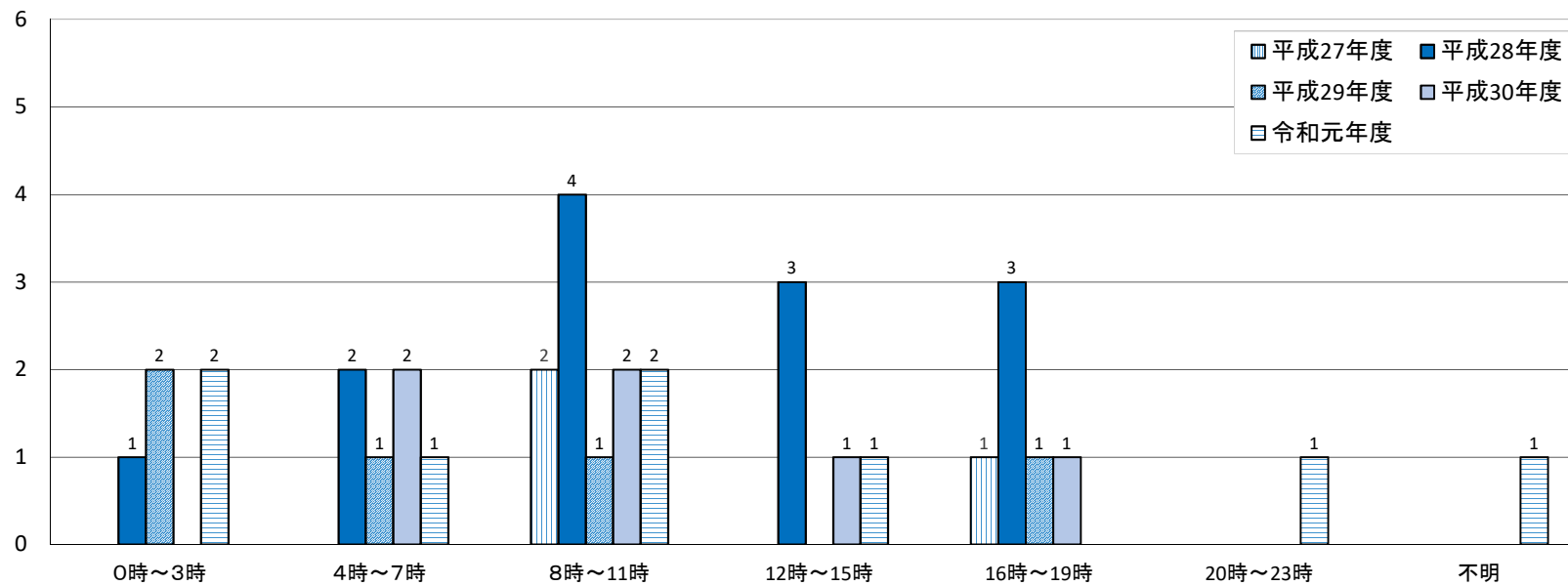
●年度ごと合計(平成27年度～令和元年度)



● 年度別転倒場所



● 年度別時間帯



③認知症対応型通所介護における転倒事故発生時間帯及び転倒場所

認知症対応型通所介護における転倒事故は、保険適用外の宿泊時における転倒事故も含まれています。

平成27年度
事故報告なし

平成28年度	0時～3時	4時～7時	8時～11時	12時～15時	16時～19時	20時～23時	不明	計
居室								
フロア、ホール				1				1件
トイレ								
浴室			1					1件
廊下								
食堂								
その他								
合計			1件	1件				2件

平成29年度
事故報告なし

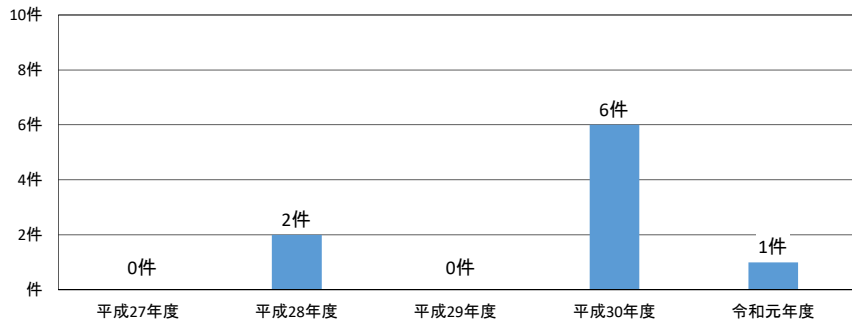
平成30年度	0時～3時	4時～7時	8時～11時	12時～15時	16時～19時	20時～23時	不明	計
居室		2						2件
フロア、ホール								
トイレ								
浴室			1					1件
廊下								
食堂								
その他				2	1			3件
合計		2件	1件	2件	1件			6件

玄関:1件
洗面所:1件
外出先:1件

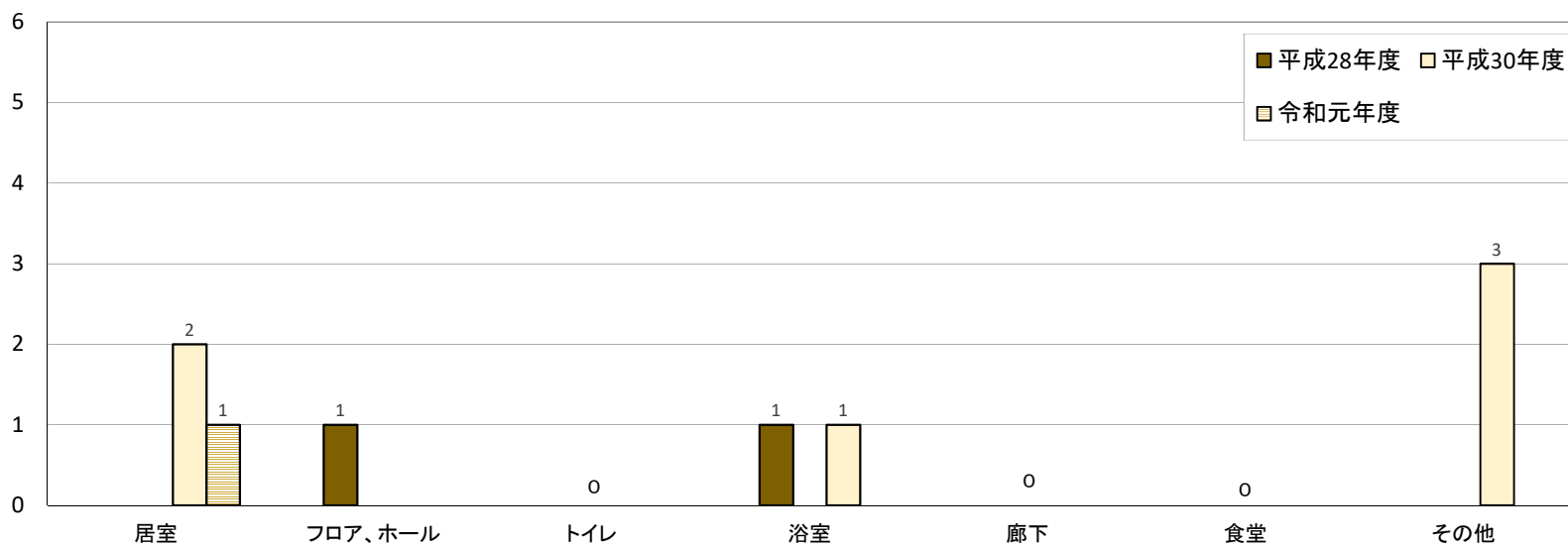
令和元年度	0時～3時	4時～7時	8時～11時	12時～15時	16時～19時	20時～23時	不明	計
居室	1							1件
フロア、ホール								
トイレ								
浴室								
廊下								
食堂								
その他								
合計	1件							1件



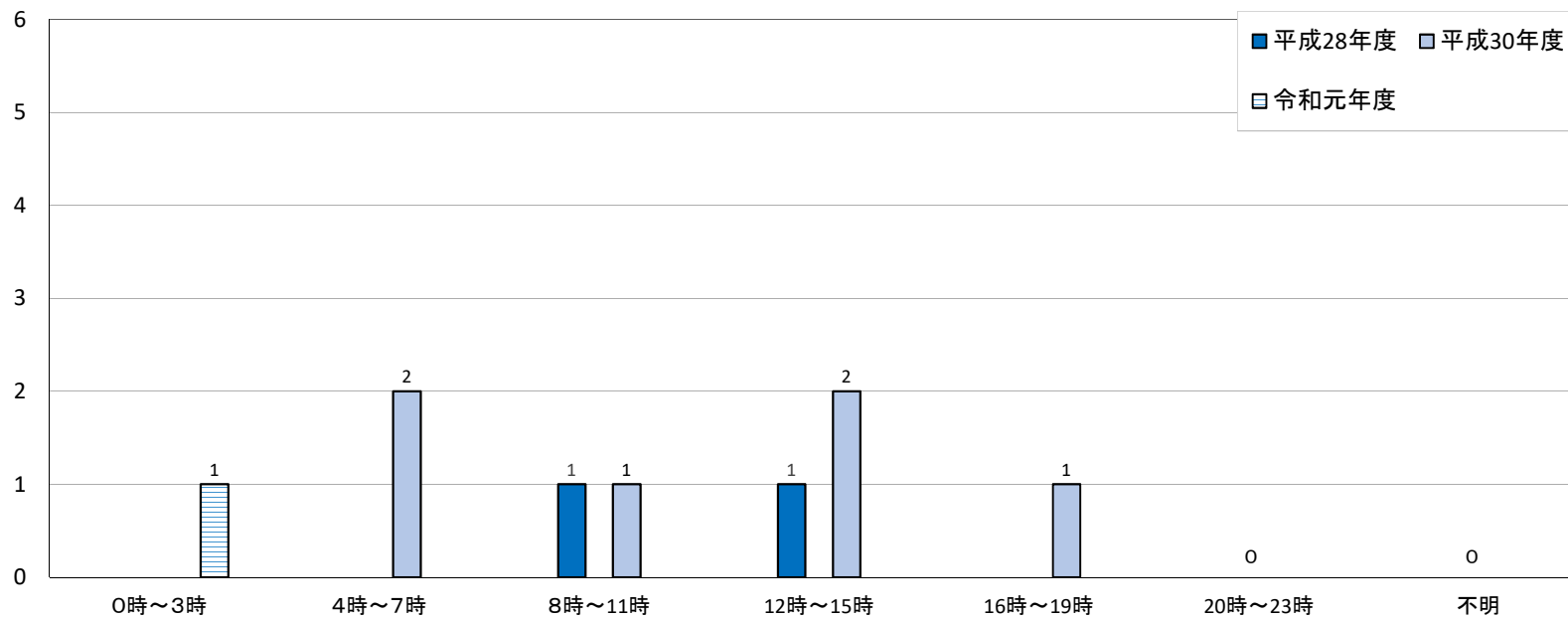
●年度ごと合計(平成27年度～令和元年度)



●年度別転倒場所



●年度別時間帯



④看護小規模多機能型居宅介護における転倒事故発生時間帯及び転倒場所

看護小規模多機能型居宅介護における転倒事故は少ないようです。

平成27年度
事故報告なし

平成28年度
事故報告なし

平成29年度	0時～3時	4時～7時	8時～11時	12時～15時	16時～19時	20時～23時	不明	計
居室				1				1件
フロア、ホール								
トイレ								
浴室								
廊下								
食堂								
その他					1			1件
合計				1件	1件			2件

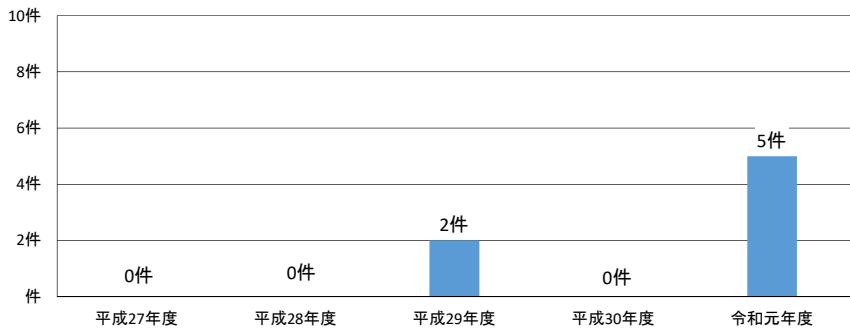
自宅:1件

平成30年度
事故報告なし

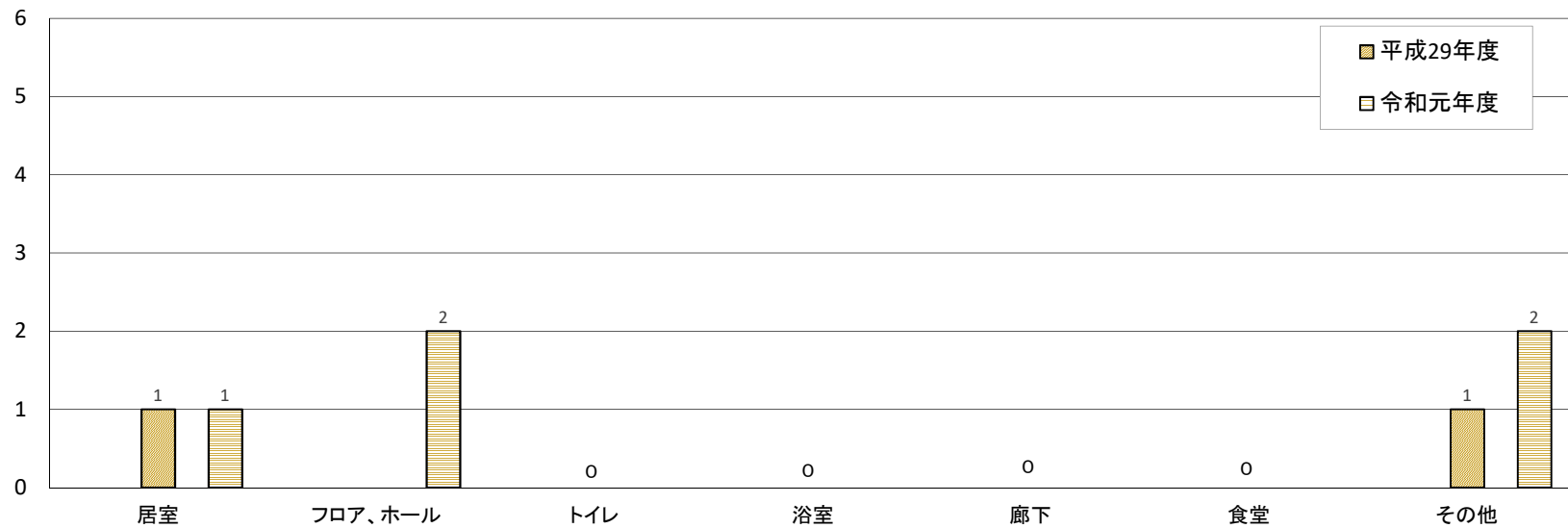
令和元年度	0時～3時	4時～7時	8時～11時	12時～15時	16時～19時	20時～23時	不明	計
居室				1				1件
フロア、ホール					2			2件
トイレ								
浴室								
廊下								
食堂								
その他			2					2件
合計			2件	1件	2件			5件

外出先:1件
不明:1件

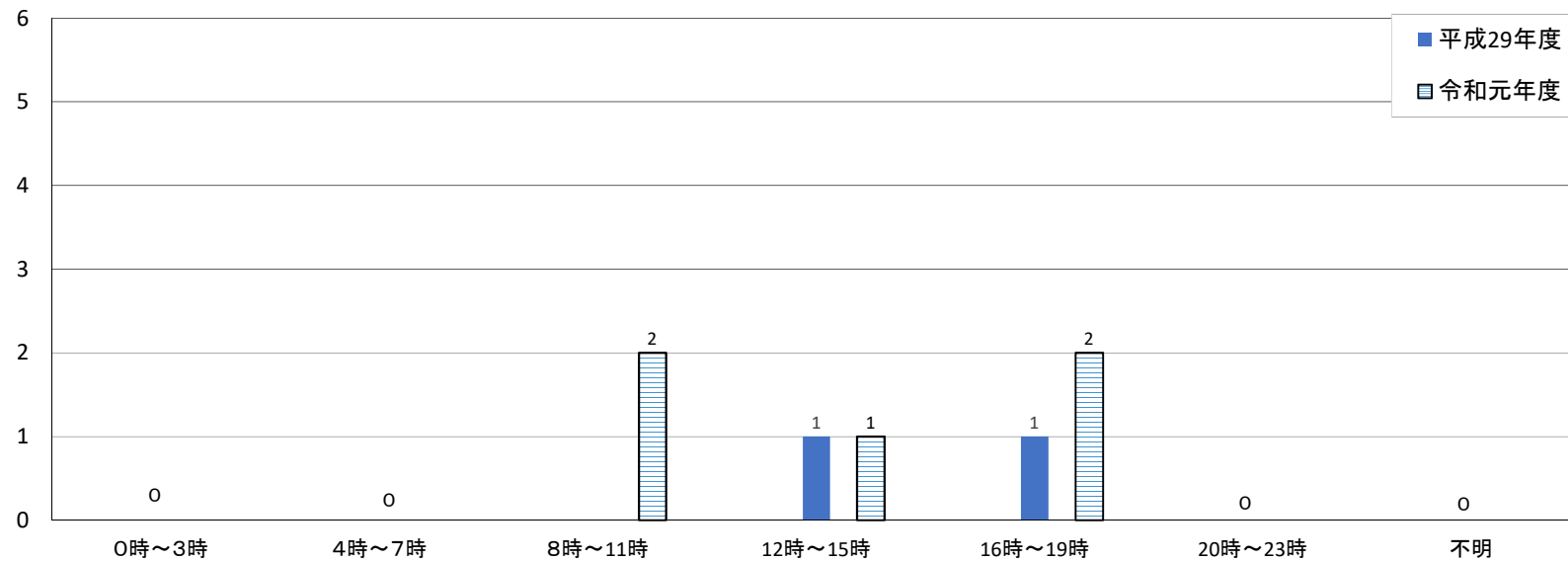
●年度ごと合計(平成27年度～令和元年度)



● 年度別転倒場所



● 年度別時間帯



⑤ 認知症対応型共同生活介護における転倒事故発生時間帯及び転倒場所

認知症対応型共同生活介護における転倒事故は居室やフロアでの転倒が約7割りを占めており、比較的どの時間帯でも転倒事故が発生しています。

平成27年度	0時～3時	4時～7時	8時～11時	12時～15時	16時～19時	20時～23時	不明	計
居室	7	7	5	4	3	6	1	33件
フロア、ホール	1	5	1	2	2			11件
トイレ				1		1		2件
浴室			1					1件
廊下		1	1		1	2		5件
食堂								
その他				1			1	2件
合計	8件	13件	8件	8件	6件	9件	2件	54件

玄関:1件
不明:1件

平成28年度	0時～3時	4時～7時	8時～11時	12時～15時	16時～19時	20時～23時	不明	計
居室	5	9	2	3	2	4		25件
フロア、ホール		3	2	6	1			12件
トイレ			2	2	1			5件
浴室			1					1件
廊下		2		1	1		1	5件
食堂			1		1			2件
その他			2	2	1			5件
合計	5件	14件	10件	14件	7件	4件	1件	55件

施設内:2件
駐車場:2件
外出先:1件

平成29年度	0時～3時	4時～7時	8時～11時	12時～15時	16時～19時	20時～23時	不明	計
居室	7	8	3		3	4	1	26件
フロア、ホール		2	1	5	3	1		12件
トイレ	1	1	4	1	1			8件
浴室		2	1	2				5件
廊下	1			3	1			5件
食堂								
その他			1					1件
合計	9件	13件	10件	11件	8件	5件	1件	57件

庭:1件

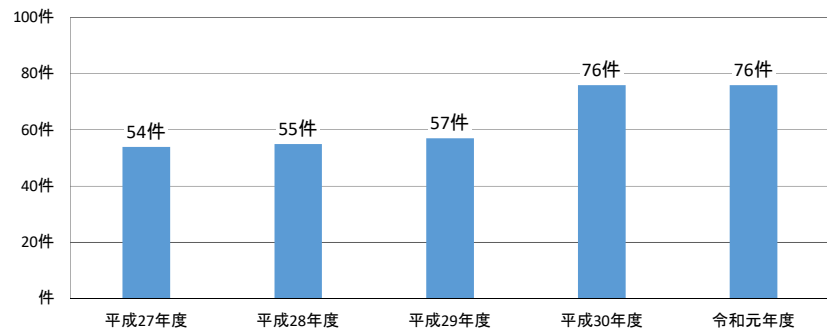
平成30年度	0時～3時	4時～7時	8時～11時	12時～15時	16時～19時	20時～23時	不明	計
居室	1	7	1	5	1	6		21件
フロア、ホール	1	4	9	4	11	2	1	32件
トイレ	1	1	1		3			6件
浴室			3	2				5件
廊下	1	1	2	1				5件
食堂			1	1				2件
その他				1	2		2	5件
合計	4件	13件	17件	14件	17件	8件	3件	76件

和室:2件
不明:2件
外出先:1件

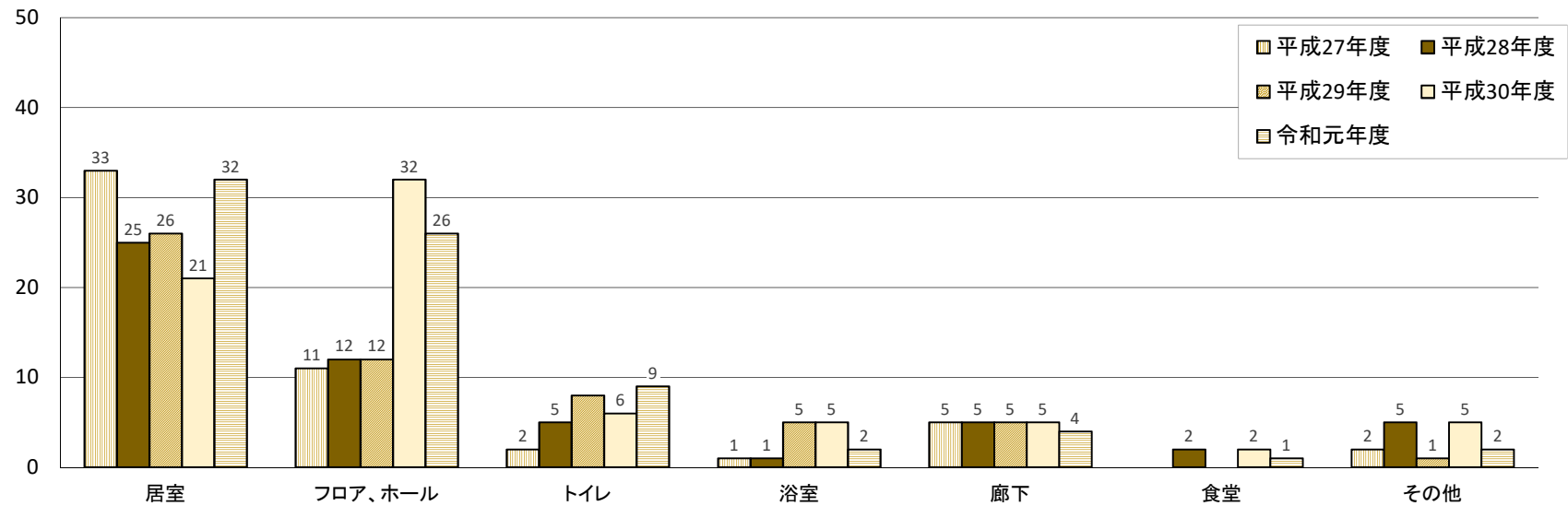
令和元年度	0時～3時	4時～7時	8時～11時	12時～15時	16時～19時	20時～23時	不明	計
居室	6	10	1	5	3	7		32件
フロア、ホール	1	5	6	4	10			26件
トイレ	2	1	2	3	1			9件
浴室				1	1			2件
廊下	1	1			2			4件
食堂			1					1件
その他					2			2件
合計	10件	17件	10件	15件	17件	7件		76件

駐車場:1件
玄関:1件

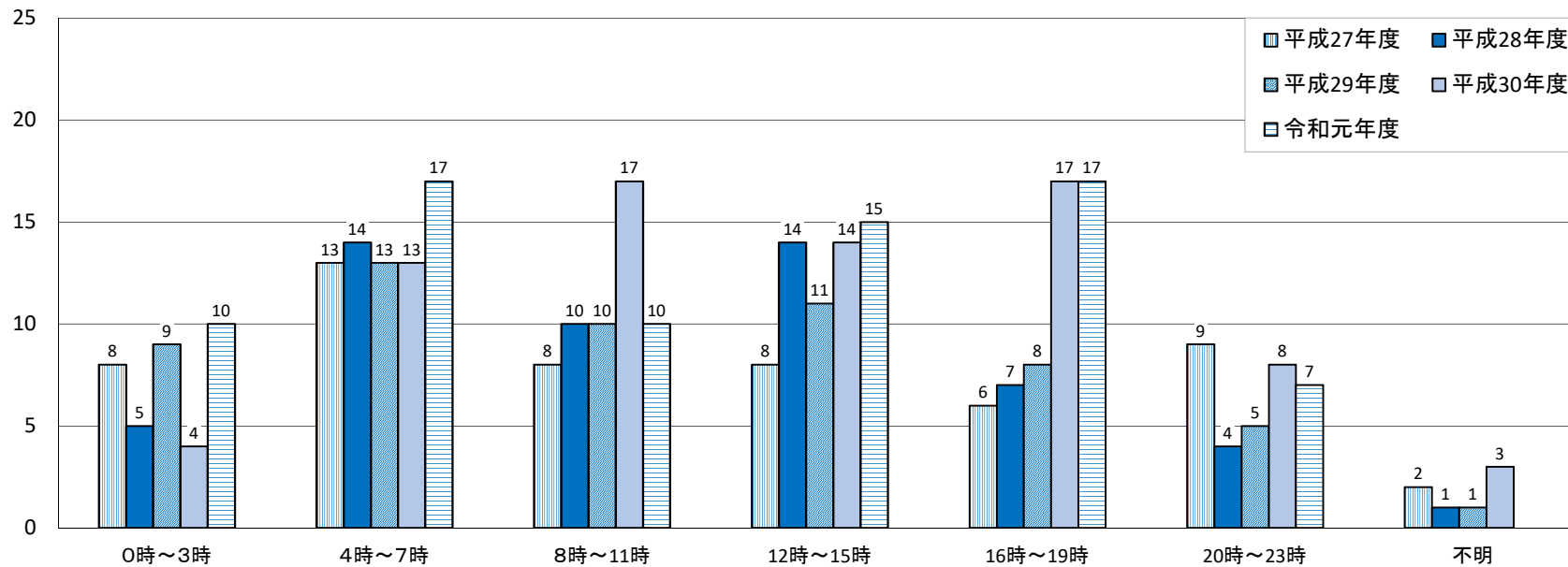
● 年度ごと合計(平成27年度～令和元年度)



● 年度別転倒場所



● 年度別時間帯



(3) 施設サービス

①介護老人福祉施設における転倒事故発生時間帯及び転倒場所

介護老人福祉施設における転倒事故は、居室での転倒が半数以上を占めています。日中の転倒件数は多くなっていますが、夜間から明け方も事故は発生しています。

平成27年度	0時～3時	4時～7時	8時～11時	12時～15時	16時～19時	20時～23時	不明	計
居室	10	9	4	3	5	2	1	34件
フロア、ホール		1		1	5	1		8件
トイレ				1	2			3件
浴室				2				2件
廊下			3	2				5件
食堂								
その他								
合計	10件	10件	7件	9件	12件	3件	1件	52件

平成28年度	0時～3時	4時～7時	8時～11時	12時～15時	16時～19時	20時～23時	不明	計
居室	7	9	8	4	9	7		44件
フロア、ホール	1	1	2	3				7件
トイレ			2	2	2			6件
浴室			2	1	1			4件
廊下			1	1				2件
食堂			1		1			2件
その他				2		1		3件
合計	8件	10件	16件	13件	13件	8件		68件

不明:3件

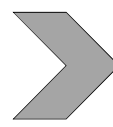
平成29年度	0時～3時	4時～7時	8時～11時	12時～15時	16時～19時	20時～23時	不明	計
居室	5	8	8	5	10	8		44件
フロア、ホール	2	3	4	11	5	1		26件
トイレ		2	1			4		7件
浴室			2	5				7件
廊下		1	2	1			1	5件
食堂		1	2					3件
その他			1	1				2件
合計	7件	15件	20件	23件	15件	13件	1件	94件

洗面所:1件
玄関:1件

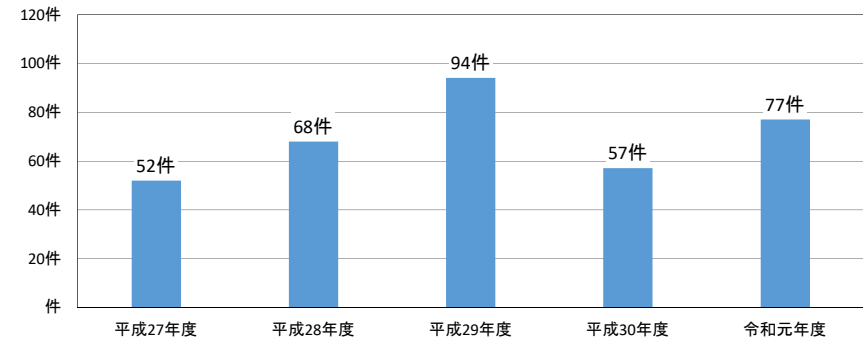
平成30年度	0時～3時	4時～7時	8時～11時	12時～15時	16時～19時	20時～23時	不明	計
居室	5	7	5	2	6	3		28件
フロア、ホール	1	1	2	1	3			8件
トイレ		1	2	1				4件
浴室				3				3件
廊下		1		1	1			3件
食堂			1	2	1			4件
その他			1				6	7件
合計	6件	10件	11件	10件	11件	3件	6件	57件

ベランダ:1件
不明:6件

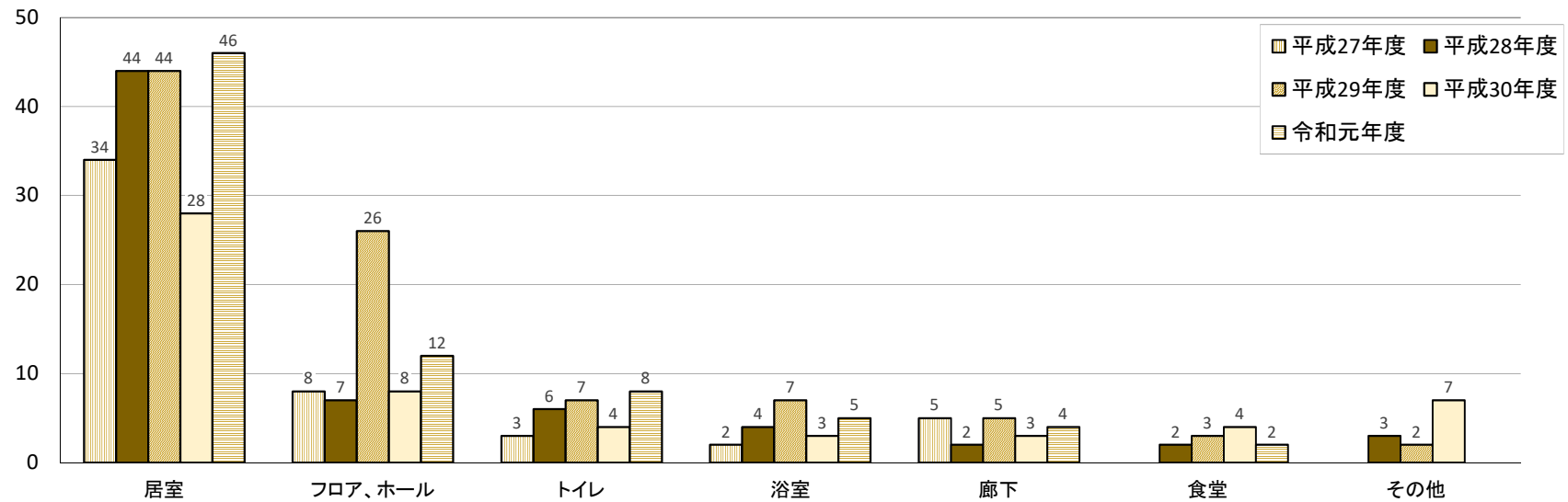
令和元年度	0時～3時	4時～7時	8時～11時	12時～15時	16時～19時	20時～23時	不明	計
居室	10	10	4	8	3	11		46件
フロア、ホール	1	1	6	1	1	2		12件
トイレ			2	4	2			8件
浴室			1	4				5件
廊下	3					1		4件
食堂			1		1			2件
その他								
合計	14件	11件	14件	17件	7件	14件		77件



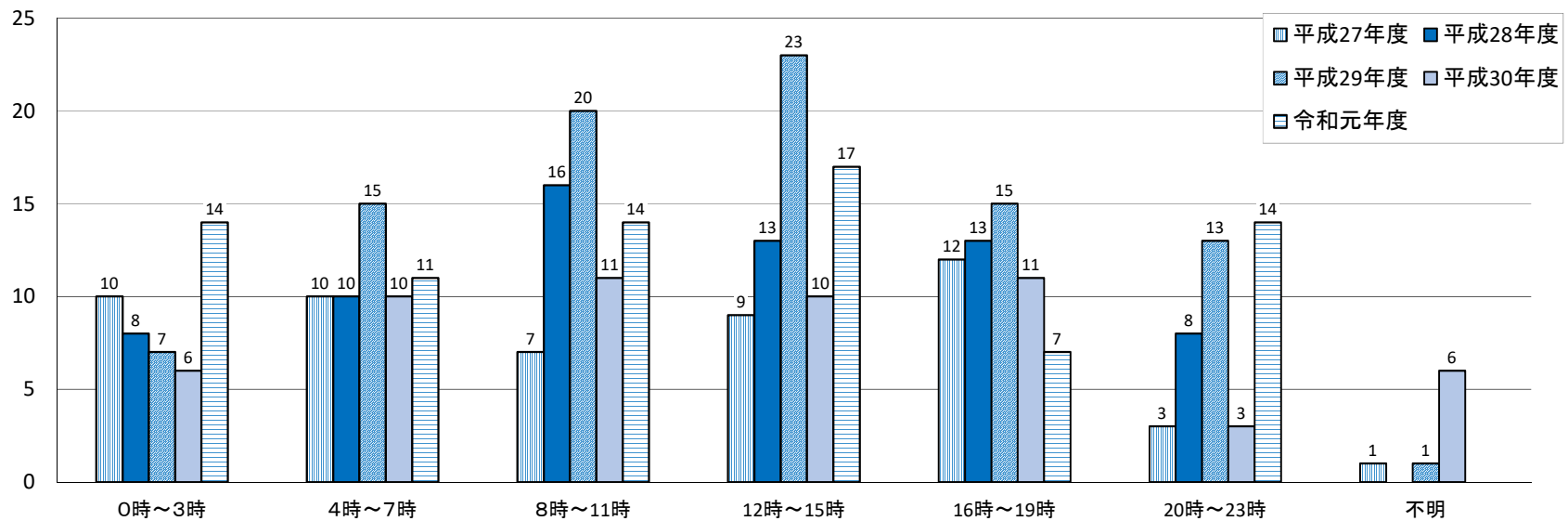
●年度ごと合計(平成27年度～令和元年度)



● 年度別転倒場所



● 年度別時間帯



②介護老人保健施設における転倒事故発生時間帯及び転倒場所

介護老人保健施設における転倒事故は、居室での転倒が半数以上を占めており、明け方の時間帯の事故発生が最多となっております。

平成27年度	0時～3時	4時～7時	8時～11時	12時～15時	16時～19時	20時～23時	不明	計
居室	3	6	1	4		4		18件
フロア、ホール			1	1	2			4件
トイレ					1	1		2件
浴室			3					3件
廊下								
食堂		1	1					2件
その他			1					1件
合計	3件	7件	7件	5件	3件	5件		30件

リハビリルーム:1件

平成28年度	0時～3時	4時～7時	8時～11時	12時～15時	16時～19時	20時～23時	不明	計
居室	3	10	1		3	8	1	26件
フロア、ホール			2	2	1	1		6件
トイレ	2		1		2	1		6件
浴室					1			1件
廊下	2	1		1				4件
食堂		2		1	1			4件
その他			3	2	2			7件
合計	7件	13件	7件	6件	10件	10件	1件	54件

玄関:1件
車内:1件
ナースステーション前:1件
エレベーター前:1件
外出先:1件
不明:2件

平成29年度	0時～3時	4時～7時	8時～11時	12時～15時	16時～19時	20時～23時	不明	計
居室	3	13	2	3	2	9		32件
フロア、ホール		1	2	3	1			7件
トイレ		1		1				2件
浴室			4		2			6件
廊下		1			3			4件
食堂			2	1	1			4件
その他	1						1	2件
合計	4件	16件	10件	8件	9件	9件	1件	57件

施設内:1件
不明:1件

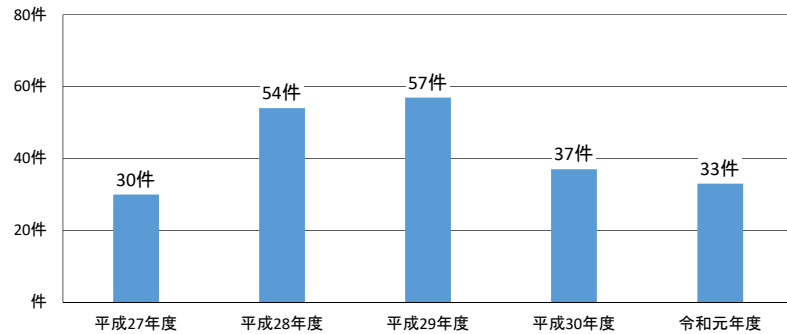
平成30年度	0時～3時	4時～7時	8時～11時	12時～15時	16時～19時	20時～23時	不明	計
居室	2	7	3	2	1	1		16件
フロア、ホール		3		3				6件
トイレ	1		1					2件
浴室			1	2				3件
廊下					1			1件
食堂			1					1件
その他			2	1			5	8件
合計	3件	10件	8件	8件	2件	1件	5件	37件

リハビリ室:1件
玄関前:1件
自宅:1件
不明:5件

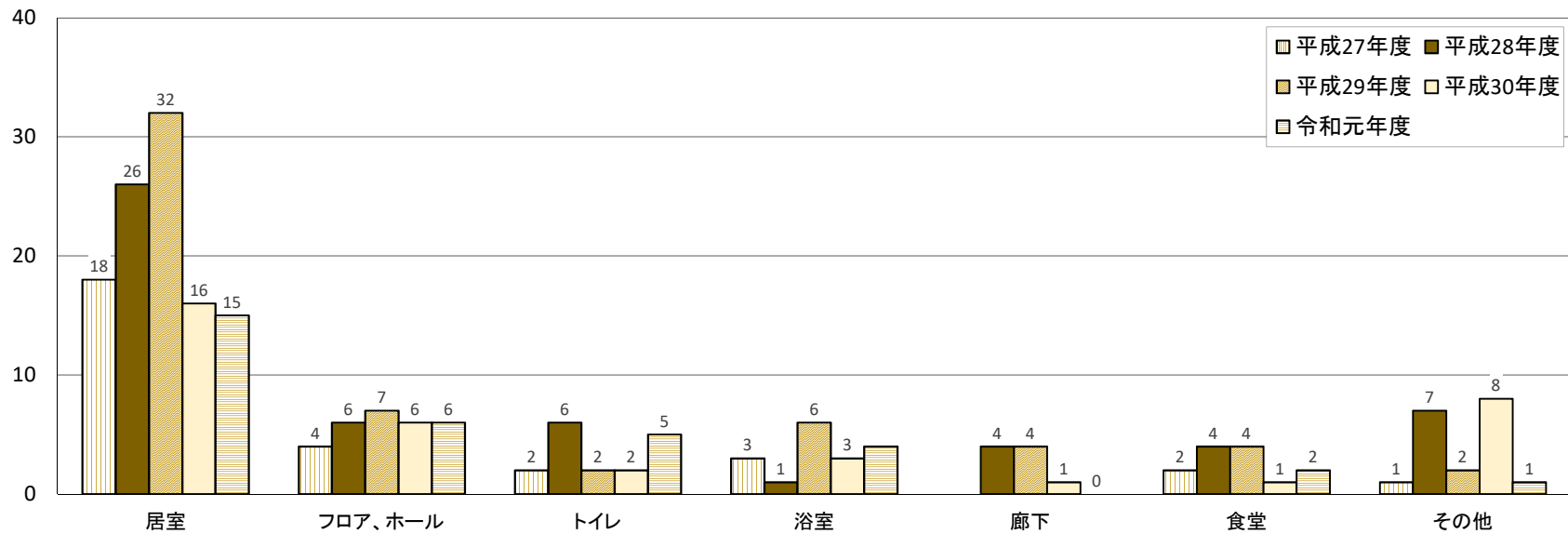
令和元年度	0時～3時	4時～7時	8時～11時	12時～15時	16時～19時	20時～23時	不明	計
居室	6	4	1			4		15件
フロア、ホール		2	4					6件
トイレ		3	1	1				5件
浴室			1	3				4件
廊下								
食堂					2			2件
その他				1				1件
合計	6件	9件	7件	5件	2件	4件		33件

リハビリ室:1件

●年度ごと合計(平成27年度～令和元年度)



● 年度別転倒場所



● 年度別時間帯

