

# Mito

## 広報みと

令和3(2021)年

# 3.15

No.1498

お知らせ号

# ご活用ください! 資源物とごみの収集カレンダー

問合せ／ごみ減量課(☎232-9114)

資源物とごみの集積所回収について、収集日が分かりやすく確認できる「水戸市ごみ収集カレンダー」を作成します。4月からの新しい収集日が記載されていますので、ぜひ活用してください。

### ▼水戸市ごみ収集カレンダー

カレンダーは、収集地区別に作成します(全18種類)。利用している集積所の町名が記載されたカレンダーを選んでください。

設置場所／ごみ減量課(全種類設置)、各出張所・各市民センター(近隣地区分を設置) ※市ホームページ、市公式LINEアカウントからも確認できます。また、市ホームページでは、月ごとのカレンダーも入手できます。

設置日(予定)／3月22日(月)から ※市ホームページでの公開は、3月19日(金)を予定しています。

4月から、市内全域で、集積所回収におけるプラスチック製容器包装の分別区分を資源物Bから独立させ、収集回数を月2回から月4回に増やします。  
資源物B(ペットボトル、白色トレイ)の収集回数は、月2回のまま変更ありません。また、第5週は燃えるごみ以外の収集はありません。

### ▼カレンダーの例

表面には4月～令和4年3月のカレンダーを、裏面には資源物とごみの分け方・出し方を掲載しています。

**資源物A (Recyclables A) 資A 月2回収集**

**紙類 (Used Paper)** 種類別にひも(ガムテープなどは不可)でしばって出してください。

**令和3年度 水戸市ごみ収集カレンダー**

【該当地区】※使用している集積所の町名を確認し、町名に合ったカレンダーを使用してください。(特種集積所ありです。)

※新設紙のみ	※古紙類
※広告紙は、【その他の紙類】として扱って下さい。	

○資源物の入る袋のめがね  
○家庭所やごみ集積所の荷はって下さい  
○再生紙の品質低下

**布類 (Old Cloth)**

■布地で木綿、絹、麻、もの、ポリエステルな

●ワイシャツ ●スウェット ●着物 ●シー

**びん・か (Bottles and c)**

■飲料・食料の入っている(びんは一升びんの大ききものは一斗缶より小さいもの)

●菓子缶 ●缶詰の缶 ●ペットフードの缶 など

令和3年 4月

日Sun	月Mon	火Tue	水Wed	木Thu	金Fri	土Sat
				1 燃える	2	3
4	5 燃える	6 資A プラ	7 燃えない	8 燃える	9	10
11	12 燃える	13 資A プラ	14	15 燃える	16	17
18	19 燃える	20 資A プラ	21 燃えない	22 燃える	23	24
25	26 燃える	27 資A プラ	28	29 燃える	30	

令和3年 5月

日Sun	月Mon	火Tue	水Wed	木Thu	金Fri	土Sat
						1
2	3 燃える	4 資A プラ	5 燃えない	6 燃える	7	8
9	10 燃える	11 資A プラ	12	13 燃える	14	15
16	17 燃える	18 資A プラ	19 燃えない	20 燃える	21	22
23	24 燃える	25 資A プラ	26	27 燃える	28	29
30	31 燃える					

5月30日は「ごみゼロの日」です。資源物とごみの分別は、限りある資源の有効活用やごみの減量に繋がりますので、ご協力ください。

令和3年 6月

日Sun	月Mon	火Tue	水Wed	木Thu	金Fri	土Sat
		1 資A プラ	2 燃えない	3 燃える	4	5
6	7 燃える	8 資A プラ	9	10 燃える	11	12
13	14 燃える	15 資A プラ	16 燃えない	17 燃える	18	19
20	21 燃える	22 資A プラ	23	24 燃える	25	26
27	28 燃える	29	30			

6月は環境月間です。環境について考え、各種取組に積極的に参加しましょう。

### 今号の目次

P.2…ワクチン接種の準備を進めています P.4…人間ドック・脳ドック補助の申請 P.5…情報ガイド P.13…プロスポーツナビ P.14…Hello World! / 植物公園カレンダー P.15…イベントカレンダー / 各種相談窓口 P.16…水戸市保健所からのお知らせです

## 接種の流れ

- ①水戸市からクーポン券(接種券)が郵送されます

※予約時に必要な番号が記載されています。  
無くさないように保管してください。



- ②電話またはインターネットで、1回目の接種の日程・会場を予約します

### 【予約方法】

電話予約／市新型コロナワクチン接種コールセンターで予約

インターネット予約／専用サイトから予約

ワクチンの供給状況が不明確であることから、予約開始時期はいずれも未定です。決まり次第、「広報みと」や市ホームページなどでお知らせします。



- ③予約した会場で1回目の接種を受けます  
持ち物／クーポン券(接種券)、本人確認書類

(運転免許証、健康保険証など)

※肩を出しやすい服装でお越しください。



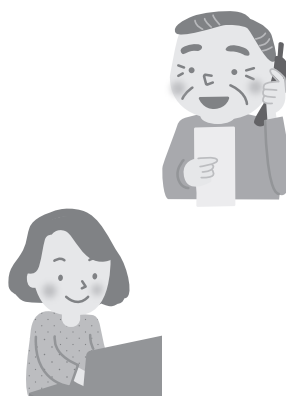
- ④2回目の接種の日程・会場を、②と同様に予約します



- ⑤予約した会場で2回目の接種を受けます

※持ち物は1回目の接種時と同じ。

市ホームページでは、ワクチン接種に関する情報を随時更新しています。右の二次元コードからも確認できますので、ご覧ください。



# ワクチン接種の準備を進めています

現在、市では、市民の皆さんが円滑にワクチンの接種を受けられるように準備を進めています。接種は、**かかりつけ医**などでの個別接種のほか、**集団接種**により行います。

接種できる時期や会場は、現在調整中です。詳細が決まり次第、「広報みと」や市ホームページなどでお知らせします。

問合せ／保健予防課(☎303・6313)

- ！ 市民の皆さんへのお願い**
- ・会食時や家庭での感染症対策を忘れずに
  - ・偏見や不当な差別をやめましょう

## 接種に関するQ&A

### Q 接種は義務ですか？

A 義務ではありません。接種を受ける方の同意がある場合に限り、接種を行います。

### Q 住民票のある市町村でしか、接種はできませんか？

A 住民票のある市町村での接種が原則ですが、入院や施設へ入所をしていたり、単身赴任や遠隔地へ下宿していたりするときなどは住民票の無い市町村で接種できる場合があります。

### Q 持病があり、薬を飲んでいますが、接種を受けることはできますか？

A 薬を飲んでいるために、接種が受けられないということはありません。基礎疾患のある方などは、接種を慎重に検討した方がよい場合があるので、かかりつけ医にご相談ください。

### Q 接種を受けた後、起こる症状(副反応)はありますか？

A 個人差はありますが、接種部位の痛み、頭痛などが起こる場合があります。接種後は、アナフィラキシー(急性のアレルギー反応)などの有無を確認するため、15分～30分程度、会場で様子を見る必要があります。

その他ワクチンの効能や注意点などについて知りたいときは、厚生労働省新型コロナワクチンコールセンター(☎0120-761770)にお問合せください。

## 接種会場

かかりつけ医などでの個別接種のほか、ミオス、イオンモール水戸内原などでの集団接種により行います。

詳細は、決まり次第「広報みと」や市ホームページなどでお知らせします。

## 接種順位・接種対象者

16歳以上のすべての市民が対象です。職種や年齢により、接種順位が異なります。

接種順位	接種対象者
1	医療従事者など
2	65歳以上の高齢者 ※県の方針に基づき、高齢者施設の入所者から優先的に接種を行います。
3	基礎疾患を有する方、高齢者施設などの従事者
4	上記以外の方

## 接種費用・接種回数

### 接種費用／無料

接種回数／2回 ※標準的には、1回目の接種から3週間後に2回目の接種を行います。2回目の予約は、1回目の接種が終わってから行うことができます。

## ワクチン接種は無料です！

## 接種に便乗した詐欺電話や悪質商法にご注意ください

保健所の職員などのかたり、「ワクチン接種に必要」といって、金銭を要求したり、個人情報聞き出そうとしたりする電話やメールに関する相談が寄せられています。不審に感じたら右記にご相談ください。

問合せ／市消費生活センター(☎226-4194)

### ▼新型コロナワクチン詐欺 消費者ホットライン

電話／0120-797-188

受付時間／午前10時～午後4時 ※土・日曜日、祝日も開設。

対象／次のいずれかに該当する方 ①4月1日現在40歳以上で、水戸市国民健康保険税を完納している世帯に属する国民健康保険被保険者 ②市内に住所を有し、後期高齢者医療制度の保険料を完納している後期高齢者医療制度の被保険者 ※後期高齢者医療制度の被保険者は、人間ドックのみ補助の対象となり、脳ドックの補助の対象とはなりません。受診日当日に国民健康保険・後期高齢者医療制度の資格がない方、妊娠中の方は受診できません。脳ドックは、閉所恐怖症の方、磁気反応による事故防止のため心臓ペースメーカーや刺激電極などを身につけている方、人工関節などの金属が埋め込まれている方、入れ墨をしている方は受診できません。

健診機関・料金／下表のとおり ※市の補助率は健診費用の5割(千円未満切捨て。上限あり)。下表「個人負担金」は補助適用後の額となります。

定員／国民健康保険被保険者…2,500名 後期高齢者医療制度の被保険者…730名(いずれも定員を超えた場合は抽選) ※定員に満たない場合は再募集します。再募集する場合、詳細は、「広報みと」8月15日号などでお知らせする予定です。

申請方法／4月1日(木)～15日(木)(当日消印有効)に、郵送で、希望する健診の種類(1種類)・婦人科検診の有無(人間ドックを希望する女性のみ)・健診機関(1か所)、住所、氏名(フリガナ)、生年月日、電話番号を記入し、水戸市保健所地域保健課人間ドック担当(〒310-0852笠原町993-13)へ ※市ホームページや右の二次元コードからも申請できます。



※5月中旬に「補助金交付決定通知書」を送付します。健診日の予約は、補助金交付決定通知書が届いてから、ご自身で直接、健診機関に連絡して行ってください。

<注意事項>

- ・脳ドックは、2年度連続しての受診や人間ドックとの併用はできません
- ・受診が決定した方は、令和3年度に水戸市の受診券を使って特定健康診査、高齢者健康診査を受けることはできません
- ・補助決定後に健診の種類は変更できません

健診機関一覧

㊦=子宮頸がん ㊧=マンモグラフィ ㊨=超音波検査

健診機関	健診の種類			個人負担金	胃がん検診 胃カメラに変更	前立腺検査 (PSA)	健診期間	備考
	人間ドック	婦人科検診	脳ドック					
県メディカルセンター 笠原町489 ☎243-1111	●	—	—	21,020円	可(条件あり) ※別途3,300円。	別途2,420円 —	5月下旬～ 令和4年3月中旬	乳がん検診は、マンモグラフィの追加受診可(隔年、別途3,850円)
		㊦㊨	—	25,820円				
水戸済生会総合病院 双葉台3-3-10 ☎254-9044	●	—	—	21,800円	可(定員あり) ※別途3,300円。	別途2,200円 —	6月中旬～ 令和4年3月下旬	乳がん検診は、年度内の年齢が偶数の方はマンモグラフィ、奇数の方は超音波検査
		㊦㊧	—	26,800円				
		㊦㊨	—	24,400円				
いばらき健康管理センター 見川町2131-143 ☎243-6220	●	—	—	21,800円	—	含む —	5月下旬～ 令和4年3月中旬	乳がん検診は、マンモグラフィまたは超音波検査を選択(選択がない場合は超音波検査)
		㊦㊧	—	25,600円				
		㊦㊨	—	25,500円				
東関東クリニック 白梅3-4-8 ☎221-1200	●	—	—	21,800円	可(定員・曜日指定あり) ※別途3,300円。	含む —	5月下旬～ 令和4年3月中旬	—
水戸赤十字病院 三の丸3-12-48 ☎233-0078	—	—	●	27,450円	—	—	6月上旬～ 令和4年3月中旬	—
		—	—	—	21,800円	可(定員あり・75歳以上は胃カメラのみ) ※別途3,300円。	含む —	5月中旬～ 令和4年3月中旬
●	㊦㊧	—	27,900円					
—	—	●	23,650円	—	別途2,200円			
水戸協同病院 宮町3-2-7 ☎233-9930	●	—	—	21,800円	可(定員あり・75歳以上は胃カメラのみ) ※別途3,300円。	別途2,200円 —	7月上旬～ 令和4年3月中旬	—
		㊦㊨	—	25,500円				
		—	—	●				
水府病院 赤塚1-1 ☎309-5000	●	—	—	21,900円	可(定員あり) ※別途1,100円。	別途2,200円	6月上旬～ 令和4年3月下旬	—
北水会記念病院 東原3-2-1 ☎303-3005	●	—	—	21,800円	可 ※別途3,850円。	含む —	7月上旬～ 令和4年2月下旬	乳がん検診は、マンモグラフィまたは超音波検査を選択(選択がない場合は超音波検査、マンモグラフィは隔年)
		㊦㊧	—	27,900円				
		㊦㊨	—	26,700円				
	—	—	●	31,500円	—	含む		
筑波大学附属病院 つくば市天久保2-1-1 ☎029-853-4205	●	—	—	47,200円	胃カメラのみ	別途3,300円	6月上旬～ 令和4年3月下旬	—
		—	●	83,200円				

税など

65歳以上の生活困窮者の  
介護保険料を軽減します

世帯全員が市民税非課税で、生活に困窮している方の介護保険料を軽減します。

内容／第2・3所得段階の方の金額を第1段階の方と同額に引き下げ 軽減対象／次のすべての要件を満たす方 ①世帯の年収が、単身世帯の場合は110万円以下(世帯員が一人増えるごとに45万円加算) ②自己の居住用以外に土地や家屋を所有していない(生計を立てるために必要なら

令和2年度納期のお知らせ  
納期限／3月31日(水)

納付するもの	問合せ
介護保険料随時1期分(昭和31年2月4日から3月3日に生まれた方) ※納付書は3月中旬に送付します。	介護保険課 (☎232-9194)

農業用などの土地や家屋を除く

- ③世帯が所有する預貯金などの合計が、単身世帯の場合は110万円以下(世帯員が一人増えるごとに45万円加算)
  - ④他世帯の扶養控除の対象になっていない
  - ⑤他世帯の健康保険などの医療保険の被扶養者になっていない
  - ⑥市民税が課税されている親族と同一敷地内に住んでいない
  - ⑦これまでに賦課された介護保険料に未納がない
- 申・問／年金支払通知書、税申告書控、給与明細書、預貯金通帳、印鑑、健康保険証などをお持ちのうえ、直接、介護保険課(☎232-9194)へ

国民健康保険税の  
仮徴収

国民健康保険税の納付方法が4月から特別徴収(年金からの天引き)となる方に、仮徴収額決定通知書兼特別徴収決定(変更)通知書を送付します。

今回通知する仮徴収額は、令和2年度の国民健康保険税額をもとに、暫定的に計算したものです。すでに特別徴収により国民健康保険税を納めている方は、2月の特別徴収税額と同額を、4月から新たに特別徴収が開始になる方は、令和2年度国民健康保険税額の6分の1の金額を、それぞれ4月、6月、8月に仮

徴収します。

令和3年度の国民健康保険税額の確定(7月中旬に通知)後に、仮徴収した金額を差引き、残りの額を、10月、12月、翌年2月の3回に分けて、年金から天引きします。

特別徴収の仮徴収と本徴収

徴収月	仮徴収期間			本徴収期間		
	4月	6月	8月	10月	12月	2月
徴収金額	次のいずれかを3回天引き ・前年度2月の特別徴収額と同額 ・前年度国民健康保険税額の6分の1			当年度国民健康保険税額から仮徴収額を差し引いた金額の3分の1を3回天引き		

※特別徴収となる方でも、本人の申出により、口座振替に変更することができます。

※令和3年度中に、世帯主の年齢が75歳になる世帯は、特別徴収ではなく普通徴収(納付書での納付)となり、7月中旬に納税通知書が届きます。  
問／国保年金課(☎232-9195)(26)

土地・家屋価格等縦  
覧帳簿の縦覧

期／4月1日(木)～30日(金)  
※土・日曜日、祝日を除く。4月4日(日)は実施。時／午前8時30分～午後5時15分 ※4月4日(日)は午後4時まで。  
場／資産税課 対／市内に所在する土地または家屋の固定資産税の納税者、またはその代理の方 持ち物／本人確認書類、印鑑 ※代理の方は、納税者の委任状が必要です。  
問／同課(☎232-9141)

固定資産課税台帳の閲覧

期／4月1日(木)から通年実施  
※土・日曜日、祝日を除く。4月4日(日)は実施。時／午前8時30分～午後5時15分 ※4月4日(日)は午後4時まで。  
場／資産税課 対／①固定資産の所有者 ②借地人・借家人の土地または家屋について、賃借権その他使用または収益を目的とする権利(対価が支払われるものに限る)を有する方 ③これらの代理の方 持ち物／本人確認書類、印鑑 ※借地・借家人の方は、賃貸借契約書と賃借料の領収書なども必要です。また、代理の方は委任状が必要です。  
問／同課(☎232-9141)

## 保健福祉

### 児童扶養手当の 申請手続きを

児童扶養手当は、父母の離婚や死亡などにより、父(または母)と生計を共にしていない児童の母(または父)、父母に代わってその児童を養育している方に支給されます。手当を受けるには申請が必要です。

公的年金(遺族年金、障害年金、老齢年金、労災年金、遺族補償など)を受給している方は、年金額が児童扶養手当額より低い場合、その差額分の児童扶養手当を受給できます。

### 年金相談

国民年金の受給資格の確認や保険料の納付などについて、4月から下表の会場で相談に応じています。

会場	相談日	時間
国保年金課	月～金曜日	8:30～17:15
赤塚出張所	火曜日	8:30～16:30
常澄出張所	毎月第2木曜日	10:00～15:30
内原出張所	毎月第3木曜日	
水戸北年金事務所 水戸南年金事務所 ※事前予約が必要です。	月曜日 (祝日の場合は翌日)	8:30～18:00
	火～金曜日	8:30～16:00
	第2土曜日	9:30～15:00

※祝日、12月29日～令和4年1月3日を除く。

年金事務所の予約方法／相談希望日の1か月前から受付けますので、電話で、予約受付専用電話(☎0570-05-4890)へ ※予約の際に、相談者と配偶者の氏名、基礎年金番号、電話番号、相談内容などを確認します。各年金事務所でも、電話で受付けています。

問合せ／国保年金課(☎232-9529)、水戸北年金事務所(☎231-2283)、水戸南年金事務所(☎227-3278)

なお、障害基礎年金を受給している方は、令和3年3月分以降の-handlingに關して、児童扶養手当の額が障害年金の子の加算額を上回る場合、その差額を児童扶養手当として受給できるようになります。

※対象児童を監護していない方、事実上の婚姻関係にある方には支給されません。

申・問／直接、子ども課(☎232-9176)へ

### 通院等支援サービス

車いすやストレッチャーに対応したりフト付きのタクシーで、医療機関や福祉施設への送迎を行います。

令和3年度分の受付を3月31

日(水)から開始します。

対／満65歳以上で、住民税非課税世帯に属し、要介護3・4・5と認定された方 利用料金／最初の30分の乗車料金のうち1割 ※30分を超えた料金は自己負担。乗車料金は、事業所により異なりますので、申込時にお知らせします。

申・問／介護保険証をお持ちのうえ、直接、高齢福祉課(☎232-9174)へ

### さわやか理美容サービス

在宅の寝たきりの高齢者のため、理容師または美容師が自宅へ出張するサービスです。

令和3年度分の受付を3月31日(水)から開始します。

対／市内に居住する満65歳以上の方で、要介護3・4・5と認定された方 料／1回1000円(年3回まで)

申・問／介護保険証をお持ちのうえ、直接、高齢福祉課(☎232-9174)へ

### はり・きゆう・マッサージ 施術費を助成します

市に登録している施術所で、医療給付の対象にならない施術を受ける場合、施術費の一部を助成します。

令和3年度分の受付を3月31

日(水)から開始します。

対／市内に居住する満70歳以上または身体障害者手帳1・2級の方 助成内容／1000円分の助成券を5枚交付(施術1回につき1枚まで、年1回のみ発行)

申・問／健康保険証または身体障害者手帳をお持ちのうえ、直接、高齢福祉課(☎232-9174)へ

### 福祉タクシー助成券

重度の障害のある方が、通院などでタクシーを利用する場合に、料金の一部を助成します。

令和3年度分の受付を3月24日(水)から開始します。

対／自動車税や軽自動車税の減免を受けていない在宅の方で、身体障害者手帳1・2級、療育手帳A・A、精神障害者保健福祉手帳1・2級の方 助成内容／福祉タクシー助成券(500円分)を年間60枚まで交付

申・問／各手帳をお持ちのうえ、直接、障害福祉課(☎232-9173)へ

### 募集 脳の健康教室サポーター研修講座

脳の健康教室で、学習の支援などをするボランティア活動をしてみませんか。

日／4月19日(月)、午前10時～



募集

障害者のための  
カルチャー教室

講座名	期日	時間
パソコン (中級)	月曜日	10:00~11:30
	水曜日	
スポーツ吹矢	月曜日	13:15~14:30
パソコン (ワード)	火曜日	13:15~14:45
押し花	第2木曜日	13:15~14:30
絵手紙	第2金曜日	10:00~11:30
ポッチャ	第2・4金曜日	13:15~14:30

期間/4月~9月

場所/身体障害者福祉センターつどい(河和田町)  
対象/市内に居住する身体障害者 ※付添いの  
家族も参加できます。

定員/若干名(定員を超えた場合は抽選)

料金/無料(教材費は自己負担)

申込・問合せ/3月26日(金)までに、電話で同  
センターつどい(☎254-6632、☎254-6601)へ

募集  
点訳奉仕員  
養成講座

視覚に障害を持つ方のために  
点字図書の製作などをするボラ  
ンティア活動をしてみませんか。  
期/5月12日(令和4年3月2  
日の水曜日(全26回) 時/午前  
10時~正午 場/市福祉ボラン  
ティア会館(ミオス2階) 対/  
次のすべてを満たす方 ①視覚  
障害者福祉に関心がある ②講  
習会修了後、点訳奉仕員として  
点字図書製作活動ができる ③

正午 場/市役所4階 対/市  
内に居住する60歳以下の方 人  
/30名(定員になり次第締切り)  
料/無料  
申・問/4月12日(月)までに、  
電話で、地域支援センター(☎2  
97・59003)へ

暮らし

上限100円路線バス  
春休み小児特別運賃

茨城交通では、子どもたちが  
気軽に路線バスに乗り、公共交  
通の乗車マナーなどを体験でき  
るよう、小学校の春休み期間中、  
小児運賃の上限を100円とす  
る小児特別運賃を実施します。  
特別運賃は、現金または小児用

パソコンの基本操作ができる  
人/20名(定員になり次第締切  
り) 料/3500円(教材費)  
申/4月16日(金)までに、電話  
で、県立点字図書館(☎222-1  
0098)へ  
問/市障害福祉課(☎232-9  
173)

春の  
全国交通安全運動

期/4月6日(火)~15日(木)

スローガン/急いでも 見逃さ  
ないで 小さな手

▼運動の重点

- ・子どもと高齢者をはじめとす  
る歩行者の安全の確保
- ・自転車の安全利用の推進
- ・歩行者などの保護をはじめと  
する安全運転意識の向上

問/水戸警察署(☎2333・01  
10)または市生活安全課(☎2  
24・1113)

4月2日は  
世界自閉症啓発デー

4月2日は、世界自閉症啓発  
デーです。また、4月2日~8  
日は、発達障害啓発週間です。  
自閉症・発達障害について理解  
を深めるため、さまざまな活動  
が実施されます。市では、水戸

芸術館の塔を、ブルーを基調に  
ライトアップします。  
日/4月2日(金)、午後6時~  
10時

問/県自閉症協会事務局(☎02  
9・292・5310)または市障  
害福祉課(☎250・8056)

農振農用地区域からの  
除外・編入の申出

優良農地の保全と有効活用を  
図るため、農業振興地域の整備  
に関する法律に基づき、農振農  
用地区域を定めています。農地  
などをこの区域から除外または  
編入したい場合は、申出が必要  
です。

申・問/4月1日(木)~30日(金)  
に、直接、農政課(☎232・9  
181)へ

森林の  
所有者届出制度

森林法に基づき、新たに市内  
の森林の土地所有者となった方  
は、市への事後届出が必要です。  
売買や相続などにより、森林

を新たに取得した方(個人・法  
人)は、土地の所有者となった日  
から90日以内に届出てください。

詳細は、市ホームページをご  
覧になるか、お問合せください。  
申・問/農政課(☎232・91  
81)へ

## 住宅用火災警報器を 設置しましょう

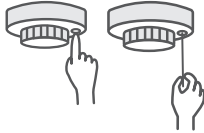
問合せ／火災予防課(☎221-0119)

### ▼必ず設置しましょう

すべての住宅には、消防法などにより住宅用火災警報器(住警器)の設置が義務付けられています。まだ設置していない方は、必ず設置してください。

### ▼定期的な点検を

住警器を設置している方は、定期的な点検を行いましょう。点検ボタンを押すか、点検ひもを引っ張り、作動の確認をしましょう。



作動を確認しても音声が鳴るなどの反応がなければ、メーカーにお問合せのうえ、住警器本体または電池を交換しましょう。

なお、設置後10年が交換時期の目安となります。

## 地区計画原案の縦覧

市では、都市計画法の規定に基づき、地区計画原案の縦覧を行います。当該地区内の土地所

問／下水道管理課(☎222-0221)

## 下水道の利用は 適切に

下水道は、家庭や事業場などからの排水を集めて、きれいにして河川などに返す施設です。誤った使い方をすると、下水管の詰まりや腐食、処理場の機能低下が発生します。油は、下水道に流さず、ふき取ってください。また、調理くずや水に溶けないティッシュ、紙おむつなどは、ごみとして出してください。ご協力をお願いします。

## 都市計画に関する 公聴会

市では、都市計画法の作成にあたり、皆さんから意見をもらうための公聴会を開催します。公聴会で意見を述べることが希望する方は、公述申出書を提出してください。

有者または利害関係人は、縦覧期間中、意見書を提出できます。案件／地区計画(常盤元山地区)期／3月18日(木)～4月1日(木)場／都市計画課 意見書の提出  
期／3月18日(木)～4月8日(木) (必着)に、意見書に記入し、直接または郵送で、水戸市都市計画課(〒310-8610)へ  
※意見書は、同課にあります。問／同課(☎232-9206)

## 危険物取扱者試験 準備講習会

常盤町1、緑町2、元山町2)▼関係図書の閲覧  
期／3月18日(木)～26日(金)場／都市計画課  
▼公聴会  
日／4月2日(金)、午後2時から 場／市役所4階 ※公述申出人がいる場合のみ開催。公述申出書の提出先／3月26日(金)(必着)までに、申出書に記入し、直接または郵送で、水戸市都市計画課(〒310-8610)へ ※申出書は、同課にあります。問／同課(☎222-9206)

### ▼乙種4類講習会

期／5月20日(木)・21日(金)場／県市町村会館 人／55名定員(なり次第締切り) 申／4月6日(火)～各講習日の1週間前(必着)に、申込書に記入し、郵送で、茨城県危険物安全協会連合会(〒310-0852笠原町978-26茨城県市町村会館2階)へ ※申込書は、同連合会の窓口にあります。また、同連合会ホームページ(<http://www.jba-kanto.jp/>)から電子申請できます。問／同連合会☎301-7878 または市火災予防課☎221-0145)

### 募集

## ふれあいの館 親子教室

クラブ名	開催期日
さくらんぼ	第1・3 火曜日
いちご	第2・4 火曜日
マーガレット	第1・3 金曜日
チューリップ	第2・4 金曜日

期／5月～令和4年1月(8月を除く。全16回) 時／午前10時～11時 場／ふれあいの館 対／市内に居住する1歳(4月1日現在)～就学前の子どもとその保護者 人／各20組(定員を超えた場合は抽選) 料／3040円(16回分、保険料を含む)  
申・問／4月14日(水)(必着)までに、往復はがきに、住所、氏名、電話番号、子どもの氏名、生年月日、第1希望クラブ名、第2希望クラブ名を記入し、水戸市ふれあいの館(〒310-8553平須町1824-243)☎243-8940へ

### 募集

## 市サブリリーダーズ 会員

学校外の仲間と一緒に、子ども会活動や市主催事業など、地域の人たちと交流する場でボランティアをしませんか。





近所SNSマチマチ  
「広報みと」をご覧になれます。  
利用者同士でさまざまな情報を交換できます！



水戸市公式LINEアカウント  
「広報みと」の発行をお知らせします！  
イベント情報なども随時配信中！

マチマチ

## オセロ普及啓発活動補助金

問合せ／文化交流課(☎291-3846)

補助対象経費	補助額
オセロ盤の購入に係る経費	①1万円
オセロの講座の開催に係る経費	②補助対象経費の1/2
オセロの大会の開催に係る経費	

※補助額は、①・②のいずれか低い額

対象／市内に活動の拠点があり、市税を滞納していない団体 ※このほかにも要件があります。

申込み／随時、受付けていますので、直接または電話で、同課へ

### 募集 市オセロメイトになりませんか

市が主催するオセロイベントの運営サポートをする登録制ボランティアです。オセロの経験は問いません。詳細は、お問合せください。

活動日／イベント開催日のうち、参加可能な日(主に土・日曜日、祝日)

申込み／随時受付けていますので、直接または電話で、文化交流課へ

対／おおむね18歳以上の方  
年

### 募集

## 子ども会育成連 合会サポーター隊員

子ども会育成連合会の活動に、ボランティアとして参加してみませんか。  
対／おおむね18歳以上の方  
年



年会費／3500円 対／市内に居住または通学する高校生  
申・問／随時受付けていますので、電話で、生涯学習課(☎300-8002)へ

### 募集

## 水戸市総合教育研究所運営委員会委員

対／市内に居住または通勤・通学する18歳以上の方 募集人数／1名 任期／1年間 選考方法／書類審査 ※詳細は、募集要項をご覧ください。  
申・問／3月16日(火)～4月6日(火)(当日消印有効)に、申込書に記入し、直接または郵送、ファックスで、水戸市総合教育研究所(〒310-0852笠原町978-5、☎244-1331、☎244-6700)へ

会費／無料  
申・問／随時受付けていますので、電話で、生涯学習課(☎300-8002)へ

## 文化教養・スポーツ

所または市ホームページから入手できます。

### 募集

## 山根体験農園利用者

自然豊かな農園で、農業体験をしてみませんか。  
対／市内に居住し、農業を営んでいない方 ※継続の方も受付けます。 料／年間3300円(1区画、40㎡) 申／4月4日(日)の午前10時～正午に、直接、山根体験農園へ



### 募集

## ほっとくろぎ 夢らんど

音楽遊び、ヨガ、料理、工作、読み聞かせなどを親子で楽しみませんか。

問／山根体験農園組(合松崎方)☎080-1186-1267 または市農産振興課(☎259-2212)

### 募集

## 春休みボウリング 無料体験コース

期／3月28日(日)、4月4日(日) 時／午前10時30分、正午 場／水戸グリーンホール(新原2) 対／小学生 人／各30名(定員になり次第締切り) 料／無料(2ゲーム、貸靴込み) 申／開催日前日までに、電話で、市ボウリング連盟(☎253-4439)へ 問／同連盟または市スポーツ課(☎300-8130)



※下の二次元コードからも申込みます。

水戸市役所 ☎029-224-1111(代表) <https://www.city.mito.lg.jp>

日…日時 期…期日、期間 時…時間 場…会場、場所 対…対象  
人…定員 料…料金など 申…申込み 問…問合せ …共通事項

スプリングフェスティバル  
in 水戸 2021

問合せ/観光課(☎232-9189)

▼水戸の桜まつり

ソメイヨシノなどが美しく咲き競います。桜で色づく春の水戸をお楽しみください。  
期間/3月27日(土)~4月11日(日)  
会場/千波湖、桜山  
千波湖畔の桜ライトアップ

千波湖畔南側の桜並木約1.5kmで、ライトアップを行います。

期間/3月26日(金)~4月11日(日)  
時間/午後6時~10時  
※開花状況により、変更となる場合があります。



観光漫遊バス~桜とライトアップ編~

期日/3月27日(土)・28日(日)  
ルート/水戸駅南口→水戸大手門広場→水戸学の道→水道低区配水塔→水戸芸術館→護国神社→千波湖西駐車場→水戸駅南口 ※水戸学の道、水道低区配水塔、水戸芸術館には停車しません。

▼水道低区配水塔ライトアップ

期間/3月27日(土)~4月11日(日)  
時間/午後6時~9時  
問合せ/歴史文化財課(☎306-8132)

▼かたくりまつり

赤紫の花を咲かせるカタクリの花をお楽しみください。野菜などの直売も行います。  
期間/4月1日(木)~11日(日)  
時間/午前9時~午後3時  
会場/かたくりの里公園  
問合せ/農産振興課(☎259-2212)



除籍した図書や  
雑誌を譲ります

期/3月28日(日) 時/午前10時~正午、午後1時~4時  
場/見和図書館 対/水戸市在住  
または図書館利用カードをお持ち

募集  
春の植物観察会  
まちなかにある自然豊かな逆川緑地で、植物を観察します。  
日/4月29日(木)、午前9時30分~正午 場/逆川緑地 人/20名(定員になり次第締切り)  
※小学生以下は保護者同伴。  
料/100円(保険料)  
申・問/3月30日(火)の午前9時から受け付けますので、電話で、市立博物館(☎226-6521)へ

募集  
春の桜川体験乗馬会  
2021

初心者向けの乗馬会です。馬の触れ方や乗り方などを学ぶことができます。  
期/4月4日(日) ※雨天延期  
時/午前10時~正午、午後1時~3時 ※一人5分程度。 場/桜川緑地(見川町、桜川駐車場付)

ちの方 人/150名(定員になり次第締切り) 料/無料 参加方法/3月20日(土)、午前9時30分から、整理券を配布しますので、直接、見和図書館へ  
※整理券で指定された時間にお越しください。一人一回まで。20分の時間制限があります。  
問/見和図書館(☎350-2051)

募集  
四季の体験学習

四季をとおして、田植えから収穫までのもち米作りを体験します。  
期/田植え:5月15日(土) 稲刈り:9月19日(日) 収穫祭:10月24日(日) 場/少年自然の家 対/市内の小学4~6年生 人/50名(定員を超えた場合は抽選) 料/2500円(食事代、

近) 対/5~75歳の方で、乗馬経験のない方または初心者 ※体重80kg以下。 人/各50名 程度 料/5000円(ヘルメット代、保険料など) 申/当日受付 ※時間内に、現地集合。  
問/スポーツ課(☎306-8136)または水戸市馬術協会(☎244-6000)

募集  
合気道教室

材料費なし)  
申・問/4月14日(水)までに、ファックスまたはEメールに、住所、氏名(ふりがな)、性別、学校名(学年)、電話番号、保護者氏名、食物アレルギーの有無を記入し、少年自然の家(☎254-2200、☎254-2201、[shizen@city.mito.lg.jp](mailto:shizen@city.mito.lg.jp))へ

教室	日時	申込受付・活動場所	定員	申込日時
武道館	毎週水曜日 (第1水曜日を除く) 19:00~20:00	堀原運動公園 武道館柔道場	10名	4月14日(水) 19:00から
双葉台	第1・3水曜日 (変更の場合あり) 19:00~21:00	双葉台市民センター	若干名	4月7日(水) 19:00から
下大野	毎週日曜日 18:00~19:00	下大野市民センター	10名	4月4日(日) 18:00から

※各会場とも、定員になり次第締切り。

期/4月から1年間 対/市内に居住または通勤・通学する中学生以上の方 料/年間8000円(傷害保険料含む)  
問/市合気道連盟飯島方(☎247-7514)または市スポーツ課(☎306-8136)



マイ広報紙  
インターネット上で「広報みと」をご覧になれます。  
記事検索もできます！

「一球入魂」で知られる飛田穂洲をしのび、毎年開催していま

## 飛田穂洲旗 中学校野球大会

期／5月5日(水) 場／ケーズデンキスタジアム水戸 入場料／無料  
▼招待陸上  
国内外の有力選手などが出場予定です。ぜひご覧ください。  
時／午前9時20分から 種目／100m男子・女子、800m女子、1500m男子、走高跳男子・女子、棒高跳男子・女子、走幅跳男子、三段跳女子、砲丸投男子、円盤投男子・女子  
※種目は、状況により、変更となる場合があります。  
▼チャレンジカップ  
種目／100m 対／小学3年生以上 参加料／小学生400円、中学生・高校生800円、大学生・一般1000円 ※当日支払 申／4月4日(日)までに、スポーツ振興協会ホームページ(<http://maas.or.jp>)から申込み ※詳細は、同ホームページをご覧ください。お問い合わせください。  
問／同協会(☎243-0111)

## 募集 サトウ食品日本グランプリ リシリーズ水戸招待陸上

30)

※今年、開会式は行いません。問／スポーツ振興協会(☎243-0111)

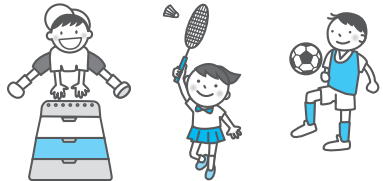
す。県内から選ばれた24チームのプレーを観戦しませんか。期／4月10日(土)・11日(日)・17日(土) 時／午前8時30分から 場／ノールホームスタジアム水戸 料／無料  
問／スポーツ振興協会(☎243-0111)

## 募集 スポーツ少年団 役員

種目／野球、水泳、体操、陸上、スケート、サッカー、空手道、ミニバスケットボール、レスリング、合気道、ソフトテニス、少林寺拳法、ローラースケート、ボウリング、テニス、剣道、卓球、ラグビー、バレーボール、バドミントン、フェンシング、ゴルフ、スキー、ドッジボール、柔道、ソフトボール 対／市内に居住または通学する3〜19歳の方 ※団によって対象年齢が異なりますので、募集要項をご覧ください。申／申込書に記入のうえ、各団が設けている受付場所へ ※募集要項と申込書は、各学校で児童・生徒に配布されます。また、市ホームページからも入手できます。  
※それぞれの団で活動費などを設定しています。  
問／スポーツ課(☎306-8130)

## 募集 第1期種目別スポーツ教室 問合せ／スポーツ振興協会(☎243-0111)

申込み／各受付日時に、各受付会場へ ※整理券を配布する教室は、定員を超えた場合は抽選。先着順ではありませんので、整理券配布時間内にお越しください。定員に満たない場合は、教室初日まで随時受け付けます。その他の教室は、定員になり次第締切り。  
持ち物／会費(傷害保険料を含む)、上履き(キッズサッカーを除く)



(年齢は4月1日現在)

教室名	会場	期日	時間	対象	定員	会費	受付日時	受付会場
テニス	総合運動公園 テニスコート	5/12~6/23の 水曜日(計7回)	19:00~ 21:00	18歳以上の方 (高校生を除く)	60名	5,500円	4/7(水)、9:30から	総合運動公園 体育館
レディス テニス		4/15~6/10の 木曜日(計7回)		18歳以上の女性 (高校生を除く)	50名		3/24(水)、9:30から	
さわやか バドミントン	総合運動公園 体育館	5/14~7/2の 金曜日(計7回)	9:30~ 11:30	18歳以上の方 (高校生を除く)	20名	各4,500円	4/7(水)、9:30から	
はつらつ卓球					30名		4/7(水)、9:30から 整理券配布、9:45から 受付	
ノルディック ウォーキング	市内	5/15(土)	10:00~ 12:30		20名	1,500円 (昼食代を含む)	4/7(水)、9:30から	
幼児新体操	小吹運動公園 体育館	5/11~7/13の 火曜日(計10回)	15:30~ 16:20	H27.4.2~H29.4.1 生まれの方	各30名	各4,000円	4/7(水)、16:00から 整理券配布、16:15から 受付	小吹運動公園 体育館
キッズ新体操			16:30~ 17:30	小学1~4年生				
アクアビクス	小吹運動公園 屋内プール	5/13~7/15の 木曜日(計10回)	13:00~ 14:00	18歳以上の方 (高校生を除く)				
キッズ サッカー	ケーズデンキ スタジアム水戸	4/8~6/24の 木曜日(計10回)	15:00~ 16:00	H27.4.2~H29.4.1 生まれの方			3/24(水)、15:00から 整理券配布、15:15から 受付	ケーズデンキ スタジアム水戸

掲載している情報は3月4日時点のものです。新型コロナウイルス感染症の拡大防止のため、中止・延期などを行う場合があります。

申込み／各受付日時に、各会場へ ※整理券を配布する教室は、定員を超えた場合は抽選。先着順ではありませんので、整理券配布時間内にお越しください。定員に満たない場合は随時受け付けます。妊娠している方の親子体操教室への参加はご遠慮ください。

持ち物／会費(10回表示のものは10回分。4月1日現在で65歳以上の方には高齢者割引があります)、保険料(ちびっこ体操、親子体操、幼児体育、小学生体育のみ。大人1,850円、子ども800円。令和3年度青柳・小吹水泳教室保険加入者を除く)、上履き

## ▼総合運動公園体育館

(年齢は4月1日現在)

教室名	期間	曜日	回数	時間	対象	定員	会費	受付日時
ちびっこ体操	4/21～7/7	水	10	9:30～10:30	3歳児(H29.4/2～H30.4/1)	50名	3,000円	3/30(火)、9:30から整理券配布、10:00から受付
親子体操				10:45～11:45	2歳6か月～3歳児(H29.4/2～H30.10/1)とその親	40組	4,200円	
幼児体育A				14:30～15:30	4歳児(年中、H28.4/2～H29.4/1)	各50名	各3,000円	
幼児体育B				15:45～16:45	5歳児(年長、H27.4/2～H28.4/1)			
小学生体育				17:00～18:00	小学1・2年生			
レディススポーツ	4/15～R4.3/10	木	35	10:00～11:30	18歳以上の女性	10回4,000円	3/30(火)、9:30から随時受付	

## ▼青柳公園市民体育館(リリーアリーナMITO)

(年齢は4月1日現在)

教室名	期間	曜日	回数	時間	対象	定員	会費	受付日時
幼児体育A	4/20～7/6	火	10	14:30～15:30	4歳児(年中、H28.4/2～H29.4/1)	各50名	各3,000円	3/25(木)、9:30から整理券配布、10:00から受付
幼児体育B				15:45～16:45	5歳児(年長、H27.4/2～H28.4/1)			
小学生体育				17:00～18:00	小学1・2年生			
ストレッチヨガ	4/20～R4.3/8	火	40	14:00～15:00	18歳以上の女性	各20名	10回6,000円	3/25(木)、14:15から整理券配布、14:30から受付
シェイプアップ	5/11～6/8		5	9:30～11:00	18歳以上の方		2,500円	
ペルビックストレッチ	4/15～R4.3/10	木	40	14:00～15:00	18歳以上の女性	20名	10回6,000円	3/25(木)、14:15から随時受付
リラククスヨガ	4/16～R4.3/4	金	40	13:30～14:40	18歳以上の女性	20名	10回7,000円	
実年健康づくり	4/15～R4.3/10	木	35	14:00～15:30	50歳以上の方	各30名	各10回4,000円	3/25(木)、14:15から随時受付
レディススポーツ	4/16～R4.3/11	金		10:00～11:30	18歳以上の女性			
ナイトヨガ	4/15～R4.3/10	木	40	19:30～20:40	18歳以上の方	20名	10回7,000円	3/25(木)、18:15から整理券配布、18:30から受付

## ▼小吹運動公園体育館

(年齢は4月1日現在)

教室名	期間	曜日	回数	時間	対象	定員	会費	受付日時
らくらくエアロ	4/20～R4.3/15	火	40	10:00～11:00	18歳以上の女性	30名	10回6,000円	3/30(火)、14:15から整理券配布、14:30から受付
キッズダンスA	4/21～R4.3/12	水		16:30～17:20	小学1～3年生	各20名	各10回7,000円	
キッズダンスB	3/12(土)は発表会			17:30～18:30	小学4～6年生			
実年健康づくりA	4/16～R4.3/11	金	35	10:00～11:30	50歳以上の方	各30名	各10回4,000円	
実年健康づくりB				14:00～15:30				

## ▼常澄健康管理トレーニングセンター

(年齢は4月1日現在)

教室名	期間	曜日	回数	時間	対象	定員	会費	受付日時
レディススポーツ	4/20～R4.3/8	火	35	10:00～11:30	18歳以上の女性	40名	10回4,000円	3/25(木)、9:30から随時受付
幼児体育A	4/15～7/1	木	10	14:25～15:25	4歳児(年中、H28.4/2～H29.4/1)	各40名	各3,000円	3/25(木)、9:30から整理券配布、10:00から受付
幼児体育B				15:50～16:50	5歳児(年長、H27.4/2～H28.4/1)			

## ▼内原ヘルスパーク

(年齢は4月1日現在)

教室名	期間	曜日	回数	時間	対象	定員	会費	受付日時
コンディショニングヨガ	4/15～9/30	木	20	①18:30～19:30 ②19:45～20:45	18歳以上の方	60名	10回6,000円	3/25(木)、18:15から整理券配布、18:30から受付
幼児体育A	4/16～7/2	金	10	14:30～15:30	4歳児(年中、H28.4/2～H29.4/1)	各40名	各3,000円	3/30(火)、9:30から整理券配布、10:00から受付
幼児体育B				15:45～16:45	5歳児(年長、H27.4/2～H28.4/1)			
シェイプアップ	5/14～6/11		5	9:30～11:00	18歳以上の方	20名	2,500円	

※コンディショニングヨガは、毎回時間が選択できます。①・②のいずれかを選んで参加してください。

## ▼ケースデンキスタジオ水戸

(年齢は4月1日現在)

教室名	期間	曜日	回数	時間	対象	定員	会費	受付日時
機能改善ヨガトレ	4/27～6/29	火	7	10:00～11:00	18歳以上	10名	4,200円	4/5(月)、9:30から随時受付
ビホ健康体操A	4/16～R4.3/18	金	40	10:00～11:30	18歳以上の女性	各30名	各10回8,500円	3/30(火)、14:15から整理券配布、14:30から受付
ビホ健康体操B				13:30～15:00				

※ビホ健康体操A・Bは、7～10月は小吹運動公園で開催します。

# プロスポーツナビ

問合せ/FC水戸ホーリーホック(☎0296-88-3900)、茨城ロボッツ・スポーツエンターテインメント(☎050-1745-6802)、市スポーツ課(☎306-8136)  
チケットは、インターネットやコンビニエンスストアなどで購入できます

掲載している情報は、3月4日時点のものです。新型コロナウイルス感染症の拡大防止のため、変更となる場合があります。最新情報は、各ホームページで確認してください。



プロサッカーチーム  
**水戸ホーリーホック**  
「水戸ファミリー」として  
今シーズンも熱い応援を!



## 新シーズン開幕!

2021シーズンが開幕しました。2年目を迎えた秋葉監督のもと、すばやく相手からボールを奪い得点チャンスをつくり出す攻撃的なスタイルを貫き、勝利を重ねJ1昇格を目指します。

順位…J2リーグ22チーム中 **15位**(勝ち点0、0勝0分1敗)

### ▼ホームゲームの日程

会場/ケースデンキスタジアム水戸

日時	対戦相手
3/21(日)、16:00	FC町田ゼルビア
3/28(日)、14:00	松本山雅FC
4/11(日)、14:00	FC琉球

※詳細は、水戸ホーリーホック公式ホームページをご覧ください。なるか、お問合せください。

### ▼選手紹介—攻撃の核となるアタッカー—

#### 背番号7 FW 山根永遠選手(22歳)

新加入の若手アタッカーの持ち味は、速く鋭いドリブルです。相手をかわして積極的にシュートを放ちます。今季は個人として成長し、チームの勝利に貢献したいと語る山根選手。チーム得点王になり水戸をJ1昇格に導くと意気込みます。



©MITOHOLLYHOCK

#### 背番号8 MF 森勇人選手(25歳)

水戸加入3年目を迎える森選手。長短のパスやドリブルで攻撃に変化をつけることができます。またチームのために走りきる持久力と精神力も魅力です。昨季は人気投票である「推しメン総選挙」で1位になるなど、多くのサポーターから愛されています。



©MITOHOLLYHOCK



プロバスケットボールチーム  
**茨城ロボッツ**  
昇格へ突き進むロボッツに  
熱い応援をお願いします!



## 勝利を重ね悲願の昇格へ!

シーズン終盤を迎え、昇格に向け負けられない戦いが続きます。特に、昇格を争う仙台89ERSや越谷アルファーズなど、強豪チームとの直接対決は見逃せません。

順位…B2リーグ東地区8チーム中 **2位**(29勝12敗)

### ▼ホームゲーム日程

会場/アダストリア みと アリーナ

日時	対戦相手
3/20(土)、17:00	熊本ヴォルターズ
3/21(日)、14:00	
3/24(水)、19:00	越谷アルファーズ
4/ 3(土)、17:00	群馬クレインサンダーズ
4/ 4(日)、14:00	
4/17(土)、17:00	仙台89ERS
4/18(日)、14:00	

### ▼選手紹介—同級生コンビが勝利のカギ—

#### 背番号13 PG 中村功平選手(24歳)

今季B1滋賀から新加入。ボールさばきが上手く、推進力のあるドリブルで攻撃に勢いをもたらしています。スリーポイントシュートなど、遠くからのシュート技術が高いことも魅力です。



©IRSE/Akihide TOYOSAKI

#### 背番号29 SG/SF 鶴巻啓太選手(24歳)

地元茨城県出身の鶴巻選手は、瞬発力や跳躍力に優れた選手です。その身体能力を生かした粘り強い守備でチームの信頼を得て、出場機会を増やしています。中村選手とは大学生時代も同じチームに所属。二人の息の合った連携にも注目です。



©IRSE/Akihide TOYOSAKI



## プロ野球チーム「茨城アストロプラネッツ」

シーズン開幕戦は4月4日(日)にノーブルホームスタジアム水戸で開催!  
茨城の名を背負い戦う選手たちに熱い声援を!

## プロ スポ+

### 2021シーズンプロ野球独立リーグ(BCリーグ)開幕戦

会場/ノーブルホームスタジアム水戸

日時	対戦相手
4/4(日)、13:00	栃木ゴールデンブレーブス



※詳細は、茨城アストロプラネッツ公式ホームページをご覧ください。なるか、茨城県民球団(☎029-869-4343)にお問合せください。

### ▼開幕戦に水戸市民の方を無料で招待します!

対象/市内に居住する方 申込み/当日受付 ※運転免許証などを持参のうえ、スタジアムの特別ブースへ。

### ▼選手紹介—水戸出身の注目選手—

#### 背番号14 外野手 川崎皇翔選手(20歳)

水戸市生まれで、水戸葵陵高校出身の選手です。特長は抜群の身体能力。スピードを生かした守備や走塁、力強いバッシングなどのプレーが魅力です。勝利で笑顔を届けられるよう頑張ります。



©茨城アストロプラネッツ

# Hello World! ~国際交流の扉をひらく~

問合せ/市国際交流協会(☎221-1800)  
https://mitoic.or.jp

## 最終回 水戸で国際交流!

市国際交流協会では、外国の文化や習慣を知ってもらうため、市国際交流センターを拠点としてさまざまなイベントや講座を開催しています。中でも人気があるのは「子どものための国際教育講座」。テーマや季節のイベントに合わせて親子で楽しく外国語にふれることができます。大人の方には、専門家から外国の歴史などを学べる「世界セミナー」がおすすめです。また、外国語の響きを楽しめる「読み聞かせ会」は、年齢を問わず、誰でも楽しむことができます。



今年度は社会情勢により、予定していたイベントや講座を、一部中止・延期をしなければなりません。コロナ禍において、「外国に行きたくても行けない」「外国の方と交流する機会が減ってしまった」という方も多いの

ではないでしょうか。外出することや催しへの参加が不安で、ためらってしまうこともあると思います。当協会では、一部の講座で、Zoomなどを利用したオンラインで楽しめる講座も実施しています。また、当協会ホームページでは、世界の料理講座として、外国出身の方にインタビューをしながら、母国の料理のレシピなどを紹介した記事を連載しています。今後も感染症対策を十分に行いながら、さまざまなイベントや講座を企画していく予定です。

当協会では、国籍を問わず、皆さんが国際交流にふれる機会をつくっていくとともに、多文化理解や、やさしい日本語を広める取組などをおして、楽しく豊かに暮らせるまちづくりを行っていきます。一緒に、国際交流の扉をひらいてみませんか。

イベントや講座の最新情報は当協会のホームページをご覧ください。



## 植物公園カレンダー

https://www.mito-botanical-park.com ☎243-9311  
〒310-0914 小吹町504 ☎241-1211 開園時間/9:00~17:00  
(入園は16:00まで) 休園/月曜日(祝日・振替休日のときは翌日)



☑ 入園料がかかります ☑ 全ての教室は定員になり次第締切り ☑ 教室の申込みは、申込開始日の8:30から電話で受け付けます(当日受付を除く)

### ■ 催し

#### 花の感謝祭

「植物」がテーマのフリーマーケット。めずらしい草花や作品を販売。  
日時/4月29日(木)、9:00~15:00  
場所/芝生園

#### ■ 展示会

各展示会の最終日は  
16:00までで終了

#### 春のハーブ&アロマフェスタ

アロマフレグランスとナチュラルフレグランスなど約100点を展示。  
期日/4月17日(土)・18日(日)

#### 春の山草展

期間/4月23日(金)~25日(日)

#### 花のカルチャー特別展 ~トロピカルプランツ~

温室のリニューアルオープン記念として、展示団体「花のカルチャーの仲間たち」による特別展示を行います。  
期間/4月29日(木)~5月5日(水)

### ■ 参加者募集

#### 植物公園ツアー

園内や普段は入ることのできないバックヤードを、植物公園をよく知る職員が案内します。  
日時/3月27日(土)、10:30から ※所要時間約40分。  
受付場所/料金所 定員/20名 料金/無料 申込み/当日受付



#### フレッシュ・ハーブスワッグと100%精油で作るナチュラルフレグランス

期日/4月17日(土)・18日(日) 時間/10:00~11:30、13:30~15:00 料金(1作品)/1,000円 定員/各20名 申込開始日/3月25日(木)



#### 春のハーブ&アロマフェスタ 体験コーナー

期日/4月17日(土)・18日(日) 時間/10:30~12:00、13:00~15:00 場所/植物館 定員/各作品30名 料金/100円~500円 作品/サシェ(香り袋)、モイストボプリ、ナチュラルフレグランス 申込み/当日受付

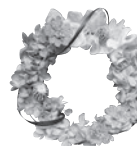
#### 暮らしの中で花を楽しむ 母の日に贈る花

日時/4月18日(日)、13:00~15:00 定員/20名 料金/2,800円 内容/プリザーブドフラワーのアレンジメント 申込開始日/3月25日(木)



#### ブリオンアート& プリザーブドフラワー教室

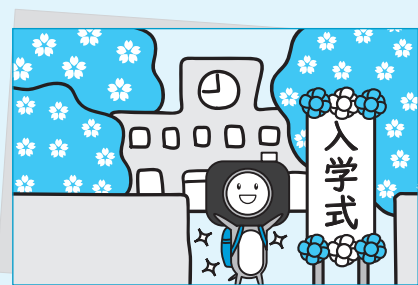
日時/4月25日(日)、10:30~12:00 定員/10名 料金/2,800円 内容/春のアレンジメント 申込開始日/4月1日(木)



掲載している情報は3月4日時点のものです。新型コロナウイルス感染症の拡大防止のため、中止・延期などを行う場合があります。

# イベント カレンダー

# 4月



◎印は有料です ☆印は事前の申し込みが必要です

日 曜	内 容
前月からの催し 水戸の桜まつり(10ㄱ、11日まで) (観協) 水道低区配水塔ライトアップ(10ㄱ、11日まで) (歴史) ◎「3.11とアーティスト:10年目の想像」展(5月9日まで)水戸芸術館 (芸術)	
1 木	かたくりまつり(10ㄱ、11日まで) (農振)
2 金	
3 土	◎茨城ロボッツVS群馬クレインサンダーズ(17:00から、4日は14:00から)アダストリア みと アリーナ (ｽﾎﾟ)
4 日	
5 月	
6 火	
7 水	
8 木	
9 金	
10 土	飛田穂洲旗中学校野球大会(11ㄱ) (区振) 茨城放送「マイタウン水戸」(9:40~9:55) (魅力)
11 日	◎水戸ホーリーホック VS FC琉球(14:00から)ケースデンキスタジアム水戸 (ｽﾎﾟ)
12 月	
13 火	
14 水	
15 木	茨城放送「消費生活について」(17:15から) (消費)

日 曜	内 容
16 金	
17 土	水戸のつつじまつり(5月9日まで)偕楽園ほか (観協) ◎☆野村万作抄27(14:00から)水戸芸術館 (芸術) ◎茨城ロボッツ VS 仙台89ERS(17:00から、18日は14:00から)アダストリア みと アリーナ (ｽﾎﾟ)
18 日	
19 月	
20 火	
21 水	◎水戸ホーリーホック VS ジェフユナイテッド千葉(19:00から)ケースデンキスタジアム水戸 (ｽﾎﾟ)
22 木	
23 金	びんころ地蔵さんご縁日(9:30~11:30)桂岸寺 (観光)
24 土	
25 日	
26 月	
27 火	
28 水	
29 木	昭和の日 花のカルチャー特別展(14ㄱ、5月5日まで) (植物) ◎☆春の植物観察会(10ㄱ) (博物)
30 金	◎茨城ロボッツ VS 仙台89ERS(19:00から、5月1日は15:00から)アダストリア みと アリーナ (ｽﾎﾟ)

## 問合せ

(魅力) みとの魅力発信課…232-9107 (ｽﾎﾟ) スポーツ課…306-8136  
(消費) 消費生活センター…226-4194 (区振) スポーツ振興協会…243-0111  
(芸術) 水戸芸術館…227-8111 (観光) 観光課…232-9189

(観協) 水戸観光コンベンション協会…224-0441 (植物) 植物公園…243-9311  
(歴史) 歴史文化財課…306-8132 (農振) 農産振興課…259-2212 (博物) 市立博物館…226-6521

## 各種相談窓口

### 消費生活相談(4月)

暮らしの中で起こるさまざまな消費者トラブルなどの相談に、専門家が応じます。

日時/司法書士…7日(水)、午後1時30分~3時30分 弁護士…14日(水)・28日(水)、午後1時~3時 精神保健福祉士(消費者トラブル心の相談)…20日(火)、午前10時~午後3時

場所/市消費生活センター(市役所2階)

料金/無料

申込・問合せ/事前に、電話で、同センター(☎226-4194)へ

### 性的マイノリティに関する電話・メール相談

好きになる相手の性や心の性、心と身体の性別の不一致について悩んでいる方やその家族などからの相談に、当事者でもある専門相談員が無料で応じます。

電話相談/毎月第2水曜日の午後6時~8時に相談専用電話(☎233-7830)へ

メール相談/いばらき電子申請・届出サービス(<https://s-kantan.jp/city-mito-ibaraki-u/>)

または右の二次元コードから申込み ※受付後、返信には3日~1週間程度かかります。

問合せ/男女平等参画課(☎226-3161)



日…日時 期…期日、期間 時…時間  
場…会場、場所 対…対象  
人…定員 料…料金など 申…申込み  
問…問合せ 共通事項

〒310-0852 笠原町993-13

# 水戸市保健所からの お知らせです

## 狂犬病の予防注射(集合注射実施日程)

生後90日を過ぎた犬を飼っている方は、年1回、狂犬病の予防注射を受けさせることが義務づけられています。4月の集合注射の日程は、下表のとおりです。5月以降の日程は、市ホームページで確認してください。右の二次元コードからも確認できます。



動物愛護センター ☎350-3800

※日・月曜日、祝日は休み。

持ち物/注射済票交付申請書(3月下旬に日程表と一緒に郵送予定。新たに犬を飼い始めた方は不要)  
集合注射の料金/3,500円(交付手数料500円を含む)  
申込み/当日現地で受付

4月20日(火)		4月21日(水)		4月22日(木)	
見和青葉台児童遊園	9:20~ 9:30	上中妻市民センター	9:20~ 9:30	西割会館	9:20~ 9:30
ともえ川駐車場	9:40~10:00	妙徳寺境内	9:40~ 9:50	住吉公民館	9:40~ 9:50
大内田センター駐車場	10:10~10:20	谷津公民館	10:00~10:10	住吉上町公民館	10:00~10:10
桜川団地第1児童公園	10:30~10:40	さわやかふれあいセンター	10:20~10:30	滝川薬局駐車場	10:20~10:30
桜川西団地南児童遊園	10:50~11:00	山根市民センター	10:45~10:55	吉田市民センター	10:40~10:50
見川町		開江町		古宿会館	11:00~11:10
丹下田園都市センター	11:10~11:20	コミュニティセンター	11:05~11:15	千波中学校	
丹下桜野牧公民館	11:30~11:40	開江老人ホーム	11:25~11:40	正門横駐車場	11:20~11:30
六番池児童公園	13:00~13:15	双葉台市民センター	13:00~13:20	県獣医師会駐車場	11:40~11:50
東山団地集会所	13:25~13:40	大塚池公園野球場わき駐車場	13:30~13:50	城南2丁目児童公園	13:00~13:10
寿市民センター	13:50~14:00	三本コーヒー(株) 水戸支店向かい	14:00~14:10	吉田神社入口	13:20~13:30
		飯島町農村集落センター	14:20~14:30	朝日町児童公園	13:40~13:50
				銭谷稲荷神社わき	14:00~14:15
				和風レストラン千春前	14:25~14:35

4月23日(金)		4月27日(火)		4月28日(水)	
東野ジャンボゴルフセンター駐車場	9:20~ 9:35	坏大野区民会館	9:20~ 9:30	下入野ふるさとコミュニティセンター	9:20~ 9:30
吉沢市民センター	9:45~ 9:55	上大野市民センター	9:40~ 9:50	秋成区民館	9:40~ 9:50
吉沢街区公園	10:05~10:15	渋井町弁天様前	10:00~10:10	島田町集落センター	10:00~10:10
笠原市民センター	10:25~10:40	水戸市浄化センター北側公園	10:20~10:30	平戸区民館	10:20~10:30
笠原町児童遊園	10:50~11:00	城東児童公園	10:40~11:00	川又町集落センター	10:40~10:50
緑岡市民センター	11:10~11:30	千波湖土地改良区事務所	11:10~11:20	小泉集落センター	11:00~11:10
本法寺駐車場	11:40~11:50	三の丸市民センター	11:30~11:40	下大野二区ふるさとコミュニティセンター	11:20~11:30
筑地ふるさとコミュニティセンター	13:10~13:20	市保健所	13:10~13:30	下大野一区新農村集落センター	11:40~11:50
後原公民館	13:30~13:40	加畑医院駐車場	13:40~13:50	常澄駅前乗降り口駐車場	13:00~13:10
湿気農村集落センター	13:50~14:00	宮本小児科医院駐車場	14:00~14:20	常澄庁舎前	13:20~13:30
小林報徳公民館	14:10~14:20	千波幼稚園前空地	14:30~14:40	高原集落センター	13:40~13:50
小林ふるさとコミュニティセンター	14:30~14:40			前大場公民館	14:00~14:10
				常澄保健センター	14:20~14:30

※予防注射は動物病院でも個別に受けられます(個別注射の料金は、病院によって異なります)。

▼トライ離乳食教室  
期/4月9日(金) 時/午前10時30分~11時30分、午後1時30分~2時30分 ※午前・午後いずれかを選択。場/市保健所 対/5か月までの第1子をもつ保育者 内容/栄養士の講話など 料/無料 申/3月15日(月)~4月2日(金)に、市ホームページから申込み ※下の二次元コードからも申込みます。



▼めだか教室  
場/日/常澄保健センター…4月5日(月)、午後1時30分~3時30分 内原保健センター…4月14日(水)、午前10時~正午 対/令和2年12月生まれの第1子と母親 内容/育児情報の提供など 料/無料 申/実施日の1週間前までに、電話で、各会場常澄保健センター☎269-5285、内原保健センター☎259-6411へ



## 妊婦・乳児教室

地域保健課  
☎243-7311

▼ハローベビークラス(プレバママコース1)  
期/4月17日(土) 時/午前9時から、午前10時25分から 場/市保健所 対/クラス当日、妊娠16週から35週頃の初妊婦とその家族 内容/沐浴実習・抱っこ体験などに、市ホームページから申込み ※下の二次元コードからも申込みます。