



# 水戸市教育支援センター



教育相談室 と うめの香ひろば

総合案内パンフレット

水戸市教育委員会  
総合教育研究所



お悩みのこと、  
お話ししてみませんか？



みとちゃん

# みんなが笑顔でいられるように

学校生活や日常の中で、いろいろな場面に出会ったり、  
様々な気持ちになったりすることがあります。

その経験がみなさんの成長につながるように、  
私たちはサポートしたいと考えています。

一緒に乗り越えていきましょう



# 水戸市教育支援センター

児童生徒や保護者の  
サポート・成長を目指す



教育相談室

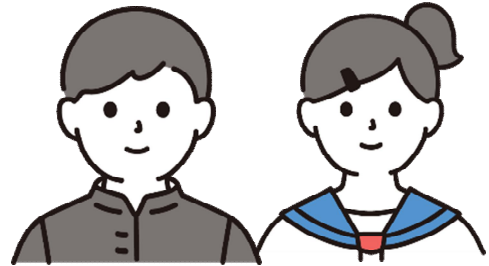
人間関係や集団活動を  
学ぶ



うめの香ひろば



担当相談員と定期的な面接を  
実施しています。



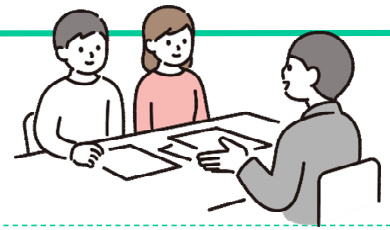
学校以外の居場所を  
用意しています。

教育相談室・うめの香ひろばの  
それぞれのよさを生かしながら、  
児童生徒と保護者のサポートをしています。



※ うめの香ひろばに通う際も、教育相談室の定期面接を受けて  
いただいております。

# 1 } 教育相談室



教育相談室では、お子さんの将来の自立に向け、どのような支援を行ったらよいのかについて、相談を受けています。

## 教育相談室で行っていること

来所相談

電話相談

家庭訪問相談

専門医相談

### 対象者

水戸市立小・中・義務教育学校に在籍、または水戸市内在住の小中学生と保護者教職員の相談も受け付けています。

## 来所相談（定期相談）

- お子さん・保護者のそれぞれに担当相談員がつき、定期的にお話をお聞きします。（保護者の方だけの相談も受け付けています。）
- お子さんとの相談では、お話を  
する以外に、自分の気持ちや考え、  
行動を、遊びを通して表現したり、  
探索したりすることを、相談員が  
促進し、サポートする「プレイセ  
ラピー」もできます。



例えば、このようなお話をお聞きします。

- ・学校に行きたいのに行けない。
- ・クラスになじめない。
- ・勉強が分からない。
- ・気持ちが落ち着かず、生活リズムが乱れている。
- ・子どもとどう関わっていけばよいか悩んでいる。 など

# 教育相談の流れ



## STEP1 予約・来所・受付

029-244-6730（電話相談・相談申込み専用）にお電話いただき、「定期相談希望」とお伝えください。

## STEP2 インテーク （初回面接）

受付担当が、これまでの経緯や、相談に来所可能な日時をお聞きします。後日、お子さん・保護者それぞれの担当相談員が決まったら、相談員の名前と定期相談の日時をお知らせします。

## STEP3 定期相談

月2回、決まった曜日・時間にお越しいただき、お子さん・保護者それぞれにお話を伺います。

### 保護者 との相談

お子さんの普段の様子などについて伺いながら、成長・問題解決に向けて相談を進めていきます。

お子さんのうめの香ひろば通級が始まってからも、定期相談を引き続き行います。

ご家庭・教育相談室・うめの香ひろばで連携して、お子さんをサポートします。

### お子さん との相談

心配なことや困っていることを話すだけでなく、気持ちが軽くなるように担当相談員と遊んで過ごすこともできます。

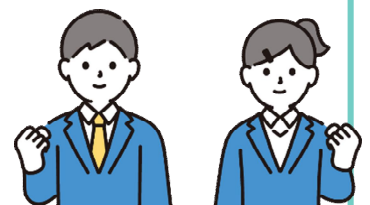


### うめの香 ひろば

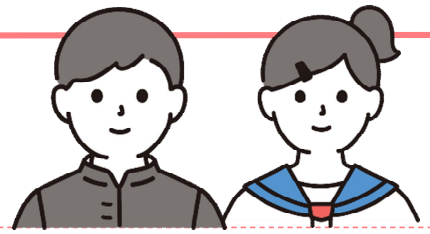
ひろばの見学・体験をご希望の場合は、お子さんの担当相談員と話し合って決めた曜日・時間に行います。  
（詳しくは、うめの香ひろばのページをご覧ください。）

## STEP4 定期相談の 終了

不安や悩みが解消したり、問題が解決した時点で、定期相談は終わりになります。お子さんが中学校を卒業するまでは、再度定期相談を申し込むことができます。



## 2 } うめの香ひろば



うめの香ひろばは、不登校児童生徒が通うことのできる水戸市の施設です。

### ここがポイント！

うめの香ひろばでの集団生活を通して、学校に登校するという結果のみを目標にするのではなく、社会的に自立することを目指しています。



### うめの香ひろば

春にさきがけて咲く梅花のように、清らかで温かみのある人間を目指して！



#### 人間関係を練習する場

段階に合わせた  
社会適応能力の育成・準備



#### 学習・体験の場

自主・自発的活動を引き出す



#### 心身の安定をはかる居場所

子どもの成長にはかせない  
安心して過ごすことができる場

- **対象者** : 水戸市立小・中・義務教育学校に在籍、または水戸市内在住の小学3年生から中学3年生までの児童生徒
- **開室日時** : 火曜日～木曜日 9:00～15:15  
金曜日 9:00～13:00

※ うめの香ひろばに通級するためには、教育相談室の定期相談を受ける必要があります。

## 1日のスケジュール

9:00	10:00	10:30	11:00	12:00	12:30	14:00	14:45	15:00	15:15
自分	読書・学習	自分	みんなで活動する時間	昼食	自分	学習タイム	自分	帰りの会	

「自分」：自分で考えて過ごす時間(自由時間)

### < 普段の活動 >

自分で時間の使い方を考えるのが基本です。一人で活動してもいいし、相談員や他の通級生と一緒に遊びや勉強をするなど、自由に過ごせます。

うめの香ひろばは「自分から何かをやろうとする気持ち」を大切にしています。



### < 学習タイム >

持参したタブレット端末やワークを使って自主学習を行います。また、所属する学校のオンライン授業への参加や、動画教材を利用したオンライン学習にも対応できるように、学習室を用意しています。



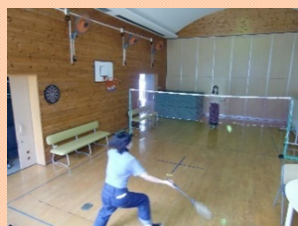
## うめの香ひろばってどんなところ？



うめの香ひろばでは、いろんな活動をしています！もう少し見てみましょう！



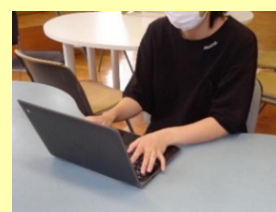
## 集団活動



通級生みんなで  
何をして過ごすか  
考えて、活動します♪

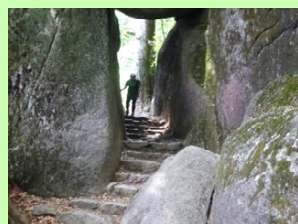
運動やカードゲーム  
ボードゲームなどをします。

## 自分で考えて 過ごす時間



一人で読書や学習、タイピング練習を  
したり、みんなで一緒に遊んだりと、  
自分で過ごし方を選びます。

## 野外活動



外でのイベントも行って  
います。散策をしたり、調  
理活動をしたりします。

## 創作体験



作品作りを行います。うちわを作ったり、  
プラ板を使って、好きな小物を作ったり  
します。





## うめの香ひろば Q&A



Q1

うめの香ひろばに通級したいのですが…?

**A** 定期相談を開始後、お子さんの様子を見ながら段階的に通級へと進めていきます。見学から体験を経て正式通級となりますので、通級までにかかる時間はお子さんによって異なります。

Q2

通級したら、学校も出席扱いになりますか？

**A** うめの香ひろばに通級した日を、学校にお知らせします。指導要録上、出席扱いにするかどうかは、各学校長が判断します。

Q3

学習支援はしてくれますか？

**A** 午前と午後の学習タイムには、自分で用意したテキスト等を使って、自主学習やオンライン学習を行います。学習中に分からないことがあった場合は、スタッフが一緒に考えたり、ヒントを出すなどの支援を行います。



Q4

うめの香ひろばを見学したいのですが…?

**A** 定期相談開始後、面接担当者にその旨お伝えください。

Q5

正式通級になったら、毎日来ないといけないのですか？

**A** 定期相談の中でお子さんと話し合いながら、それぞれのお子さんがどれくらいの頻度でうめの香ひろばに通級するかを決めています。

例：Aさん（火・木…学校登校 水・金…ひろば通級）  
Bさん（火～金…ひろば通級）  
Cさん（木曜のみひろば通級）



<教育相談室>

- ・月曜日～金曜日 9:00～20:00
- ・土曜日 9:00～17:00

(日曜日・祝日・年末年始は休みです。)



<うめの香ひろば>

- ・火曜日～木曜日 9:00～15:15
- ・金曜日 9:00～13:00

(月・土・日曜日・祝日、小・中・義務教育学校の長期休業期間は休みです。)



水戸市総合教育研究所



所在地 水戸市笠原町 978-5

電話 029-244-1331(代表)

公共交通機関(バス)で来られる場合

◇笠原住宅前バス停 徒歩0分  
(水戸駅北口6番乗り場から乗車)

◇県庁バスターミナル 徒歩5分  
(水戸駅南口3番乗り場から乗車)

QRコードから、Google Mapを開いて総合教育研究所周辺の地図を見ることができます。ぜひご活用ください。

