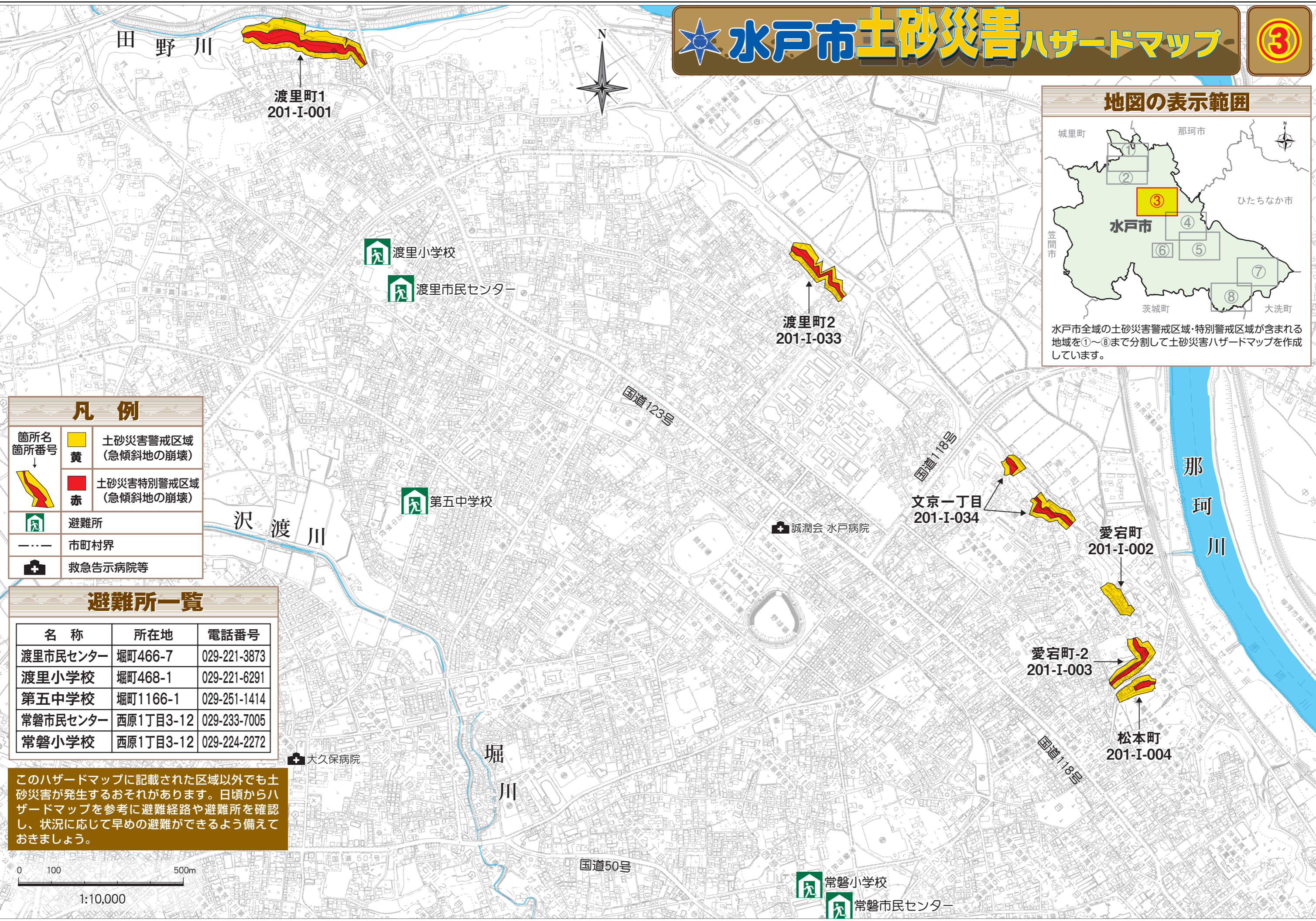


水戸市土砂災害ハザードマップ

③

地図の表示範囲

水戸市全域の土砂災害警戒区域・特別警戒区域が含まれる地域を①～⑧まで分割して土砂災害ハザードマップを作成しています。



凡例

| | | |
|-------------|-----|-------------------------|
| 箇所名 箇所番号 | 黄 | 土砂災害警戒区域 (急傾斜地の崩壊) |
| | 赤 | 土砂災害特別警戒区域 (急傾斜地の崩壊) |
| | | 避難所 |
| | --- | 市町村界 |
| | | 救急告示病院等 |

避難所一覧

| 名称 | 所在地 | 電話番号 |
|----------|-----------|--------------|
| 渡里市民センター | 堀町466-7 | 029-221-3873 |
| 渡里小学校 | 堀町468-1 | 029-221-6291 |
| 第五中学校 | 堀町1166-1 | 029-251-1414 |
| 常磐市民センター | 西原1丁目3-12 | 029-233-7005 |
| 常磐小学校 | 西原1丁目3-12 | 029-224-2272 |

このハザードマップに記載された区域以外にも土砂災害が発生するおそれがあります。日頃からハザードマップを参考に避難経路や避難所を確認し、状況に応じて早めの避難ができるよう備えておきましょう。

